



● 新型コロナウイルス感染症への対応に伴う施設利用の制限レベル 3から2に変更

花巻市では、最近の県内外の新型コロナウイルス感染状況から、9月27日から市関連施設の利用制限ガイドラインのレベルを3に位置づけ、施設の利用制限をしておりましたが、この度、10月1日（金）から当面の間レベル2に移行することとしました。矢沢振興センター及び矢沢地区社会体育館の利用制限内容は下記のとおりです。利用にあたっては引き続き三密を避け、マスク着用、手指の消毒等基本的な感染症対策をしっかりと講じるようお願い致します。

| レベル2 | 利用制限内容 | |
|---|--|--|
| | 矢沢振興センター | 矢沢地区社会体育館 |
| <p>・市内・県内の感染者は減少している場合</p>  | <ul style="list-style-type: none"> ・対象制限：市民、市内団体 ・開館日及び開館時間は制限なし（通常通り） ・利用人数：人数制限あり（対人距離2m、最低1m） ・利用時間：2時間以内 ・そのほか：飲食・調理一部可 料理教室などの調理実習は可 料理教室などの実習で調理した飲食物、会議等の茶菓、弁当は可（懇談や交流を目的とする会食は不可） | <ul style="list-style-type: none"> ・対象制限：市民・市内団体 ・開館日及び開館時間は制限なし（通常通り） ・利用人数：人数制限あり（対人距離2m、最低1m） ・そのほか：飲食一部可（水分補給、弁当のみ可）  |

※ 矢沢振興センターは今までにお知らせしているとおり年内は改修工事があります。講堂は10月18日（月）より当分の間利用できません。また講堂以外は予約利用者の状況を見て工事を行う予定ですが、場合によっては利用不能な期間が出る可能性があります。その際は、利用者の皆様にご連絡いたしますので、宜しくお願いいたします。
なお、11月以降トイレ改修工事のため、使用可能なトイレは1か所のみとなります。

紅葉の須川高原を堪能！ 自然探訪教室

今年度2回目の自然探訪教室は秋晴れの10月4日に実施。参加された15名の方は久しぶりの自然探訪を満喫。

参加者はいつものとおり福盛田弘さんの講師、佐藤信一さんの随行と最強コンビの引率で紅葉真っ盛りの須川高原を心行くまで楽しめました。

参加者からは「天候に恵まれ、最年長の私は若い人たちのパワーでリフレッシュ。ありがとうございます。」「天気良し、景色（紅葉）良し、バス良し、参加者良し、企画者良し。家でゴロゴロ、ウロウロしているよりずーっと良し。」などの感想が寄せられました。



戻ってきた活気！ 矢沢振興センター



10月5日（火）撮影



子どもは地域の宝 赤ちゃんの笑顔に元気をもらいます！



矢沢地域振興会の子育て事業部会（伊藤裕子部会長）では、子どもは矢沢の宝の理念のもとに赤ちゃんの健やかな成長を願い、「やさわの宝誕生お祝」の事業を平成 29 年から展開、今年で 5 年目になります。通常であれば、赤ちゃんとお父さんお母さん方に振興センターへお集まりいただき、プレゼントをお渡ししていましたが、このコロナ禍により一同が揃うのが叶わず、個別対応となっております。

なお、新生児誕生のご連絡は何時でもお受けいたしますので、宜しくお願ひいたします。

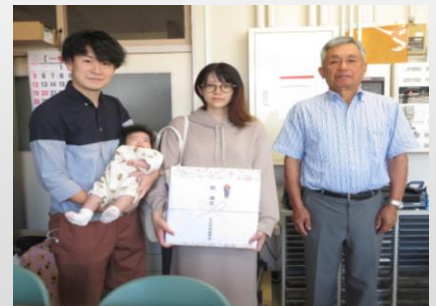
（矢沢振興センター：電話 23-2171）



お父さんに抱っこされご機嫌！



伊藤昇矢振会副会長からお母さんに抱かれた赤ちゃんにプレゼント



赤ちゃんとお両親揃いで中島健次矢振会会長と記念写真

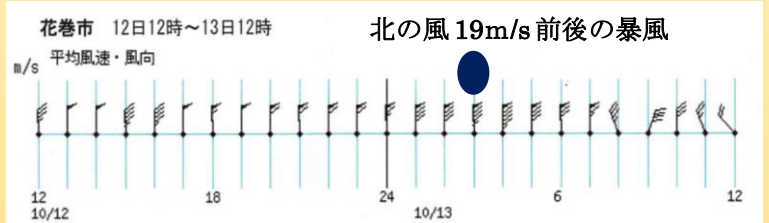
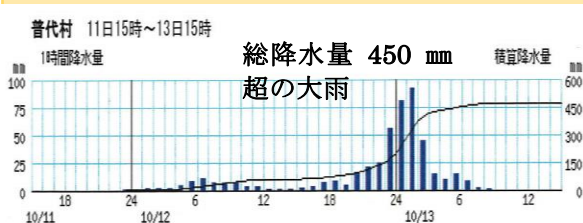
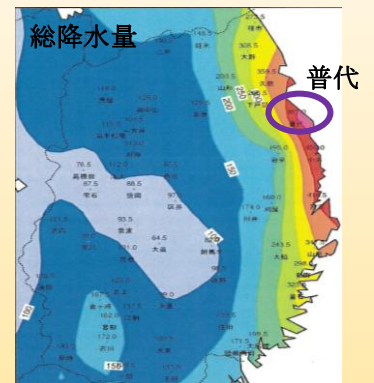
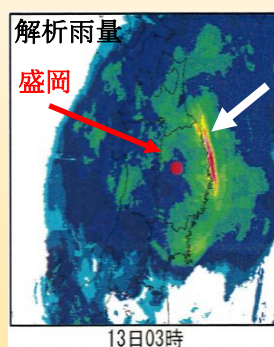
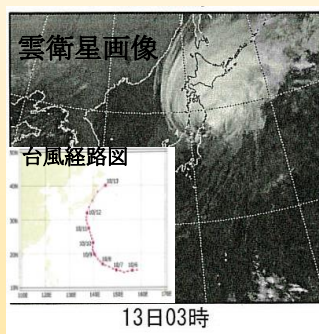
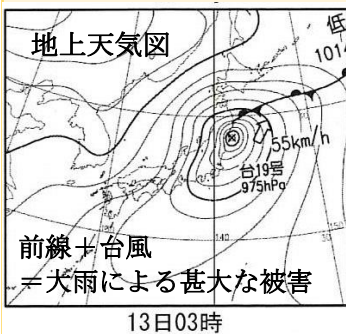


【事務局員のつぶやき】（災害時自然現象報告とは？）

台風が発生数の多いのは、8月（5.7個）、9月（5.0個）で接近数及び上陸数も同じことが言えます。然し10月（3.4個）に入っても油断はできません。気象庁では顕著な自然災害が発生した場合に災害時気象資料・災害調査報告を作成・公表しています。これは暴風・豪雨・地震等の自然現象による災害が発生した場合に、自治体などの関係機関の防災業務の参考とするため、災害を引き起こした現象や気象庁のとした措置等の概要を取りまとめ作成・公表しているものです。盛岡地方気象台では、岩手県に発生した現象について事象発生後速やかに作成しています。

最近の災害調査報告のあった中で、台風に関する特徴的な二つの事例を今号と次号の二回に分けて気象関係の面から紹介します。

その1 令和元年台風第19号（10月12～13日） 台風第19号が強い勢力を維持したまま三陸沖を北上し、前段の前線活動+台風接近により沿岸中心に11日から13日の総降水量が400mmを超える記録的な大雨となりました。この大雨により岩手県としては初めての大雨特別警報が沿岸と一関市に発表となりました。また、台風接近に伴い12日昼頃から風が強まり、花巻空港では13日明け方に最大風速、北の風19.3m/sと記録第一位を更新する暴風となりました。



普代の時間降水量（10月11日15時～13日15時）

花巻空港の風向風速 時系列（10月12日12時～13日12時）