

【問い合わせ】本館定住推進課(☎41-3516)

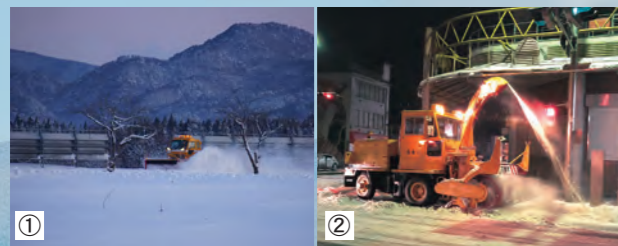
■令和2年度 イーハトーフ花巻応援寄附金の使い道

令和2年度に頂いた寄付金は合計で65の事業に活用しました。

分類	内容
仕事いっぱい、雇用いっぱい、活気に満ちたまちづくり	農業用ロボット技術・ICT機器導入支援補助や市内事業者をサポートするための相談支援事業などに活用しました。
自然豊かな地域でともに支え、誰もが安心して、いきいきと快適に暮らすまちづくり	定期予防接種業務委託や道路維持補修費などに活用しました。
郷土を愛し、丈夫な体と深い知性を持つ心豊かな市民が育つまちづくり	保育士等奨学金返済支援補助や幼稚園の教育環境充実を図る施策などに活用しました。
すべての市民が手と心をつなぐ、個性あふれるまちづくり	市内27地区のコミュニティ会議への地域づくり交付金などに活用しました。
市の重点を置く施策	第3子以降保育料負担軽減事業補助金や子育て世帯の住宅取得奨励金などに活用しました。

■イーハトーフ花巻応援寄附金の使い道の一部を紹介します

生活道路維持事業
充当金額 4億6,815万5千円



①② 市内で除雪している様子

市民の皆さんが生活道路を安心安全に利用できるよう維持管理費に活用しました。特に、令和2年度は降雪量が多かったため、除雪費に多く活用しました。

第3子以降保育料負担軽減事業
充当金額 3,200万円



安心して子どもを産み育てることができる環境づくりを推進するため、第3子以降の保育料等の全額または一部を補助するために活用しました。

*補助を受けるためには条件があります

令和3年度

ふるさと納税の寄付金を募っています

令和3年度にいただく寄付金は、次の六つの分類で活用します。

■仕事いっぱい、雇用いっぱい、活気に満ちたまちづくり

■すべての市民が手と心をつなぐ、個性あふれるまちづくり

■自然豊かな地域でともに支え、誰もが安心して、いきいきと快適に暮らすまちづくり

■市民目線で経営する強くて優しいまちづくり

■郷土を愛し、丈夫な体と深い知性を持つ心豊かな市民が育つまちづくり

■市長におまかせ



イーハトーフ花巻応援寄附金(ふるさと納税)

令和2年度の活用内容をお知らせします



市は、ふるさと納税制度を活用し、本市への寄付を受け付けています。花巻市を応援したいという全国の皆さんからの思いが「イーハトーフ花巻応援寄附金」という形で、本市のまちづくりを支えています。

令和2年度にいただいた寄付金は、移住定住のための補助金や、子育て世帯の住宅取得奨励金などの子育て世帯に対する支援、農業生産者への支援補助金など、多岐にわたる事業に活用しました。



令和2年度寄付金額 29億6,036万8千円(215,928件)

令和2年度 イーハトーフ花巻応援寄附金活用状況

令和2年度は、全国の皆さんから約21万件、29億6,036万8千円の寄付をいただきました。この寄付金を▷仕事いっぱい、雇用いっぱい、活気に満ちたまちづくり▷自然豊かな地域でともに支え、誰もが安心して、いきいきと快適に暮らすまちづくり▷郷土を愛し、丈夫な体と深い知性を持つ心豊かな市民が育つまちづくり▷すべての市民が手と心をつなぐ、個性あふれるまちづくり▷市の重点を置く施策一の五つの使い道に活用しました。

■活用状況内訳

(単位:千円)

分類	金額	構成比
仕事いっぱい、雇用いっぱい、活気に満ちたまちづくり	962,690	33%
自然豊かな地域でともに支え、誰もが安心して、いきいきと快適に暮らすまちづくり	783,155	26%
郷土を愛し、丈夫な体と深い知性を持つ心豊かな市民が育つまちづくり	485,654	16%
すべての市民が手と心をつなぐ、個性あふれるまちづくり	315,854	11%
市の重点を置く施策	413,015	14%
合計	2,960,368	100%

