

矢沢地域振興会 令和3年度収支決算書 1 一般会計収支決算書

(1) 収入 単位：円

科目	本年度決算額	摘要
市交付金	11,600,000	花巻市地域づくり交付金
会費	220,800	2,208戸×100円
繰越金	477,856	前年度残額
負担金	120,000	他団体事務負担金
雑収入	76,291	印刷代、貯金利息他
繰入	0	
計	12,494,947	

(2) 支出

科目	本年度決算額	摘要
事務的経費	3,007,141	
・役員報酬	840,000	会長・副会長
・役員手当	37,000	会議出席日当
・賃金	960,000	事務局長
・会議費	25,107	総会、役員会
・需用費	1,145,034	電気料・事務用品・通信料・リース料等
・備品購入費	0	
事業費	8,850,772	
・特定事業部会事業	2,804,352	生涯学習事業等7事業
・重点事業	709,600	ふるさと観光事業等3事業
・一般事業	3,774,820	防犯対策事業等4事業
・その他ビジョンに示す事業	1,562,000	公民館の設備整備、備品等更新
雑費	52,572	(自主財源)
予備費	0	
繰出	200,000	(自主財源) 積立金へ
計	12,110,485	

次年度へ繰越 384,462円

令和4年度 矢沢地域振興会代議員名簿

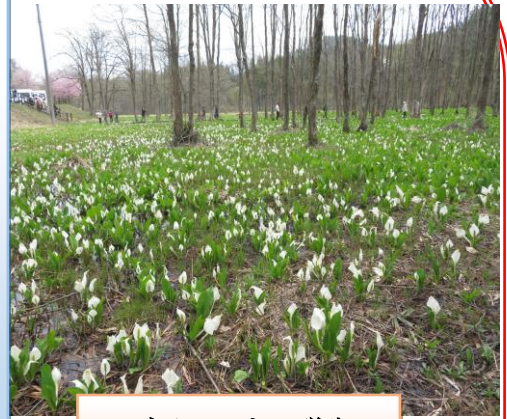
氏名	所属
佐藤 博也	矢沢行政区
三浦 啓一	同上
菊池 勉	同上
菅原 博	幸田行政区
菊池 成幸	高松第一行政区
小原 和哉	高松第二行政区
菊池 誠治	同上
鎌田 晟	高松第三行政区
佐藤 昭彦	高木第一行政区
佐藤 祐一	同上
宮川 清志	高木第二行政区
佐藤耕太郎	同上
江 信一	同上
押切 秀一	同上
大森 松司	高木第三行政区
川村 貢	同上
越後 晃一	同上
石山 則子	同上
小原 久一	高木小路行政区
澤田 常夫	同上
瀬川 重久	同上
石崎 信彦	東十二丁目行政区
石崎 昭彦	同上
佐藤 英久	同上
小田島弘道	花巻市農地利用適正化推進委員
齊藤 建一	矢沢地区老人クラブ連合会会長
三上 一広	花巻市消防団本部分団長
菊池 修子	JAいわて花巻矢沢支店長

管理費等の決算書は
次号に記載予定!



見事なまでのミスバショウ・カタクリの花の群生、青空と共にお出迎え！

4月25日、矢沢地域振興会が主催する今年度最初の事業、自然探訪教室は好天に恵まれ、21名の参加者はコロナ禍の中であって思いっきり自然を満喫したようです。今回の計画は咲き誇る花とのタイミングもばっちりです。参加者全員がとてもよかったとの感想を寄せていただきました。「たくさんの感動を頂きました。お陰様でコロナ鬱から脱出することができました。ガイド福盛田さん、事前調査までやっての念の入ったご案内に感謝です。信一さん、谷川さんの安全対策に感謝です」「水芭蕉もカタクリも、これほどのものは見たことがありませんでした。今回のコースもちょっと汗ばむくらいのシニアに良い行程でした。花巻も自然いっぱいですが、この湿原は大自然で良かったです・・・」
参加者の皆さん大変お疲れさま、またの日をお楽しみに！



ミスバショウの群生



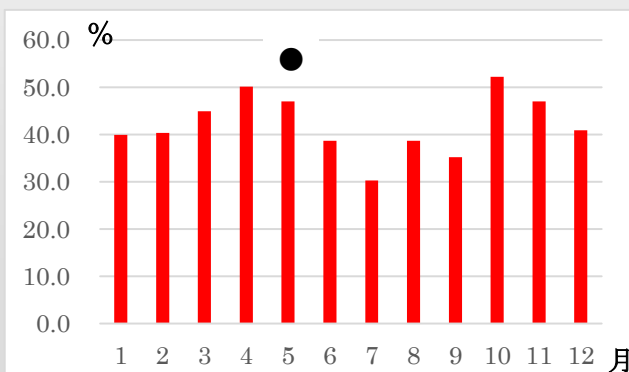
山桜&カタクリの花

【事務局員のつぶやき】(五月晴れとは?)

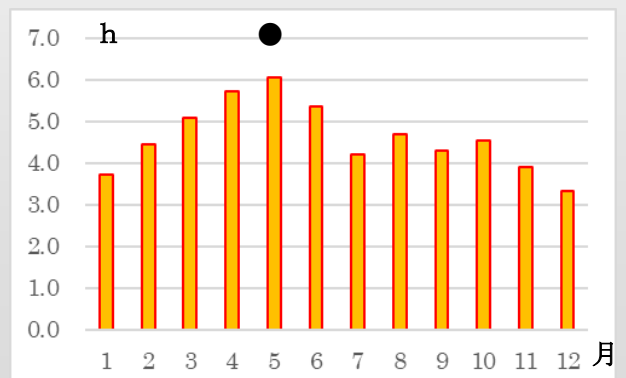
「五月晴れ」とは、一般的に5月のすがすがしい晴れのことを指して言いますが、もともとは、旧暦5月が梅雨の頃にあたるころから、梅雨の晴れ間を指して言いました。ところが昭和になってから、何故か？新暦の5月の晴れを指すようになり、現在はこれが定着しています。ちなみに俳句の季語としては、もとの意味で使われることが多いようで、「さわやかな五月晴れ」というときの、「さわやか」は俳句では秋の季語で、一般には秋以外にも使われているようです。

ところで「五月晴れ」という5月は本当に晴れの日が多いのでしょうか？過去30年間(1990-2120年)の統計から調べてみると、盛岡における月平均晴天率(晴れの割合)は1位が10月(52.2%)、2位は4月(50.1%)で3位は5月と11月で共に47.0%となっています(下左図参照)。しかし月平均日照時間は5月が188.0時間(1日平均6.1時間)と一番多くなっています(下右図参照)。これは可照時間(日の出～日の入り)が関係していると思われますが、いずれ盛岡の場合5月は日照時間が多く紫外線(7、8月に続いて3番目の強さ)にも注意が必要と言う事になります。

ちなみに今年の入梅6月11日は旧暦の5月13日、夏至の6月21日は旧暦5月23日となっており、旧暦で言えば「五月晴れ」はまさしく梅雨の晴れ間ということなのでしょう。



盛岡における月平均日照率 (%)



盛岡の月平均の一日当たりの日照時間 (h)