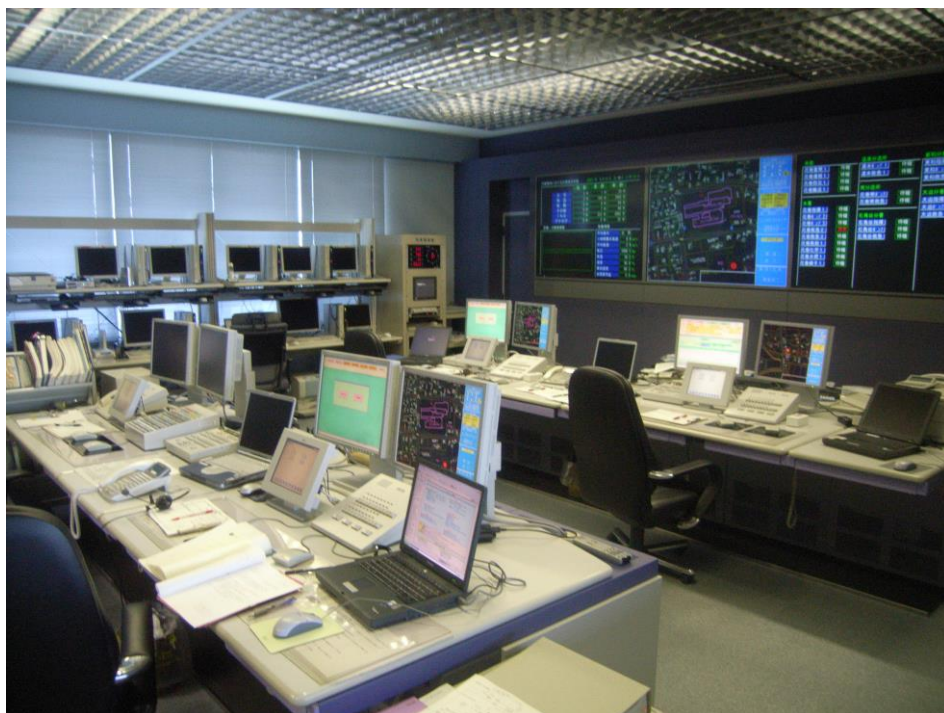


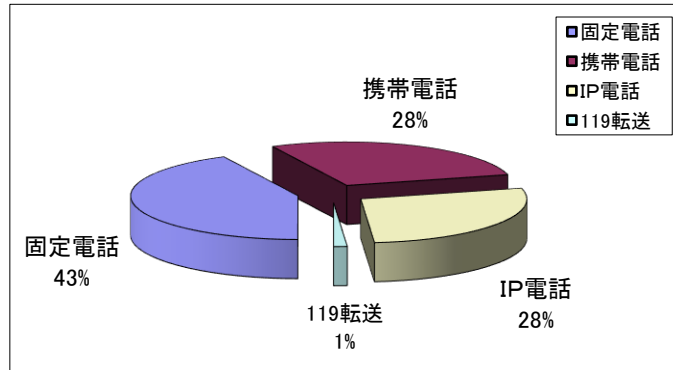
通信指令編



1. 119番通報受付状況

(平成30年1月1日～12月31日)

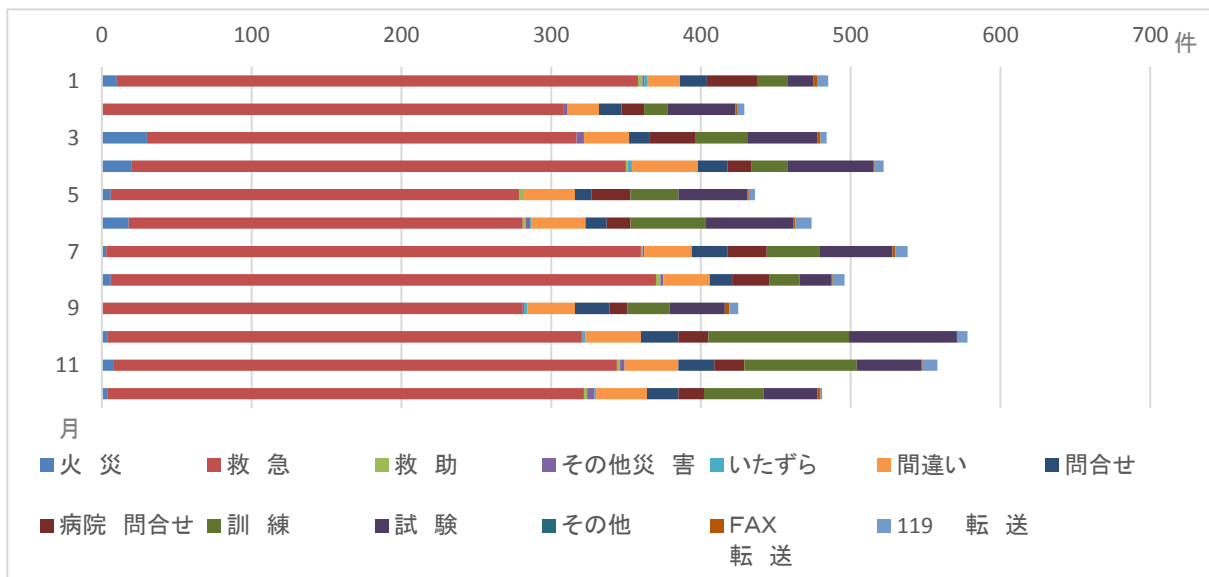
- 119番通報件数(年間) 5,906 件
 - 内訳 固定電話 2,521 件 (NTT東日本の固定電話で、公衆電話・PHSを含む)
 - 携帯電話 1,673 件 (携帯電話事業者、4社)
 - IP電話 1,635 件 (IP電話事業者、3社)
 - 119転送 77 件 (花巻市外消防組織間での転送)



○ 119番通報件数(月別)

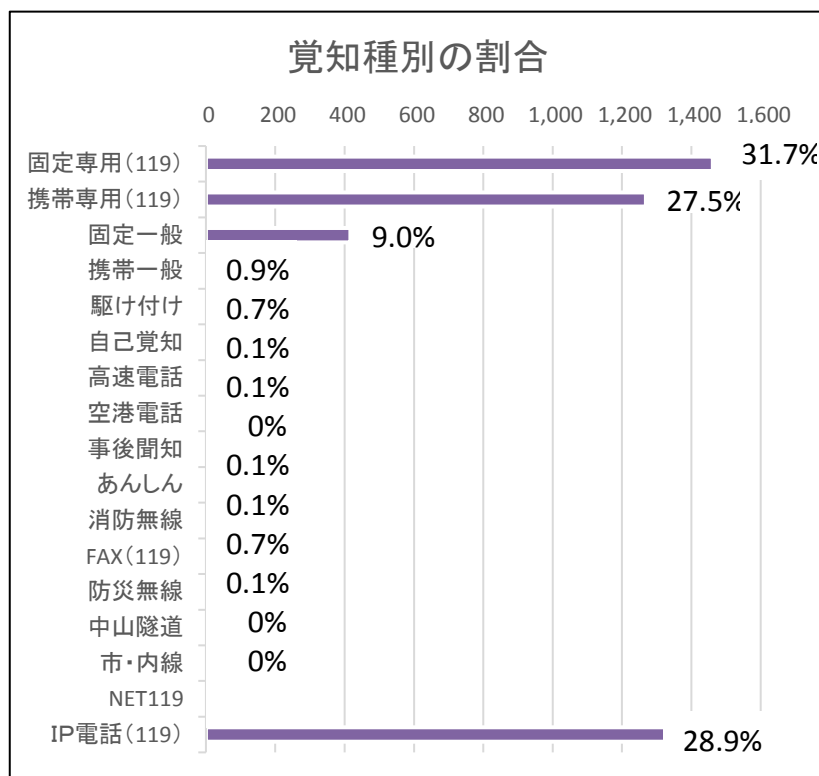
(全ての119番通報着信処理件数)

月	火災	救急	救助	その他災	いたずら	間違い	問合せ	病院 問合せ	訓練	試験	その他	FAX 転送	119 転送	合計
1	10	348	3	1	2	22	18	34	20	17	0	3	7	485
2	0	308	0	3	0	21	15	15	16	45	0	1	5	429
3	30	287	0	5	0	30	14	30	35	47	0	2	4	484
4	20	330	1	0	3	44	20	16	24	57	0	1	6	522
5	6	273	3	0	0	34	11	26	32	46	0	1	4	436
6	18	263	2	3	1	36	14	16	50	59	0	1	11	474
7	3	357	1	1	0	32	24	26	35	49	0	2	8	538
8	6	364	3	2	0	31	15	25	20	21	0	1	8	496
9	0	281	0	1	2	32	23	12	28	37	0	3	6	425
10	4	316	0	1	2	37	25	20	94	72	0	0	7	578
11	8	336	2	3	0	36	24	20	75	43	0	1	10	558
12	4	318	2	5	1	34	21	17	40	36	0	2	1	481
合計	109	3,781	17	25	11	389	224	257	469	529	0	18	77	5,906



○ 災害出動指令件数にみる覚知種別の割合

覚知種別	出動指令件数
固定専用(119)	1,462
携帯専用(119)	1,269
固定一般	417
携帯一般	43
駆け付け	35
自己覚知	2
高速電話	4
空港電話	0
事後聞知	0
あんしん	8
消防無線	32
FAX(119)	2
防災無線	0
中山隧道	0
市・内線	4
NET119	1
IP電話(119)	1,334
合計	4,613



2. 市民案内状況

(平成30年1月1日～12月31日)

○ 休日当番医、二次救急医療機関当直診療科の照会

年間 1,468 件 (119通報のほか、加入電話での問い合わせを含む)

○ モバイル向け情報メールの配信件数

火災情報 年間 122 件 (平成18年10月より試行運用開始。試行中は消防職員向けに配信)
(平成19年3月市民向け配信開始)

災害情報 年間 323 件 (平成19年6月1日より運用開始)

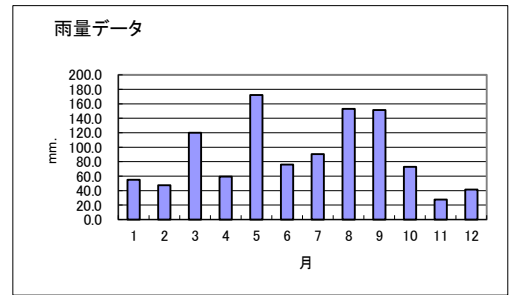
防災情報 年間 11 件

3. 気象観測状況

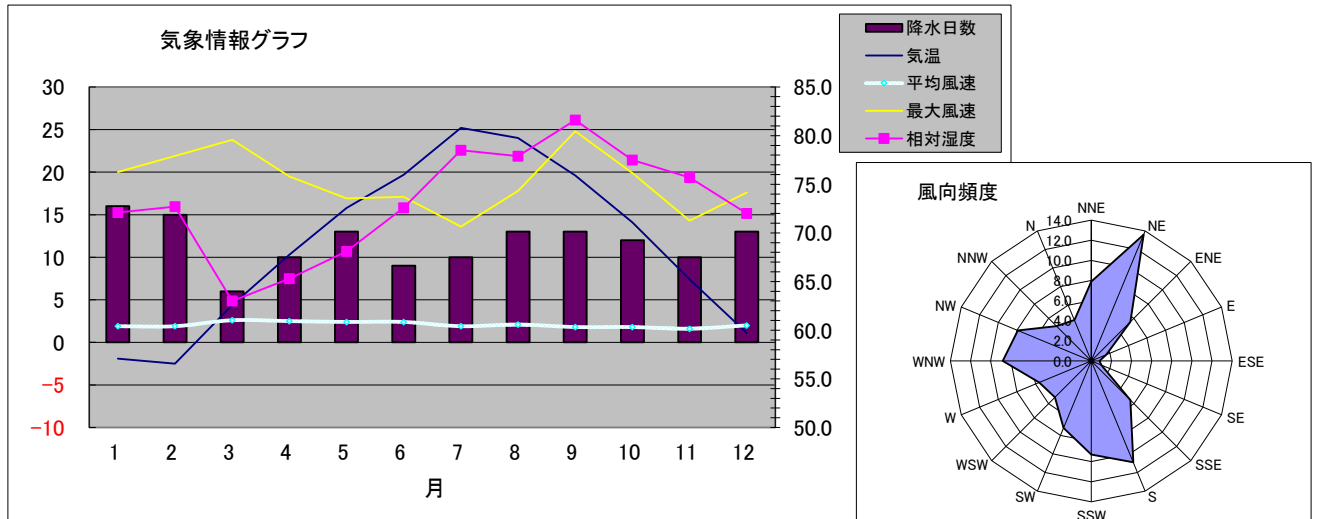
(平成30年1月1日～12月31日)

月	平均		最大瞬間			気温 (°C)	相対湿度 (%)	実効湿度 (%)	海面気圧 (hPa)	現地気圧 (hPa)	月雨量 (mm)	積算雨量 (mm)	降雨日数 (日)
	風向	風速 (m/s)	風向	風速 (m/s)	時間 (日.時:分)								
1	NW	1.9	NW	20.0	10.00:00	-1.9	72.1	72.4	1013.5	1001.6	55.0	55.0	16
2	NW	1.9	WNW	21.9	18.01:29	-2.5	72.7	71.7	1016.6	1004.6	47.5	102.5	15
3	WNW	2.6	WNW	23.8	02.08:08	4.4	63.0	64.1	1017.5	1005.8	120.0	222.5	6
4	W	2.5	WNW	19.5	26.12:27	10.3	65.3	64.9	1014.1	1002.8	59.5	282.0	10
5	WSW	2.4	NNE	16.9	19.20:07	15.8	68.1	66.8	1011.1	1000.0	172.0	454.0	13
6	SW	2.4	WSW	17.1	27.14:54	19.7	72.6	71.2	1009.1	998.2	76.0	530.0	9
7	SW	1.9	S	13.6	26.18:52	25.2	78.5	78.4	1010.2	999.4	90.5	620.5	10
8	SW	2.1	NNE	17.8	17.09:18	24.0	77.9	75.9	1008.9	998.1	153.0	773.5	13
9	SE	1.8	S	24.8	04.23:15	19.6	81.6	79.8	1014.0	1003.1	151.5	925.0	13
10	NNE	1.8	WNW	19.9	07.08:20	14.1	77.5	78.2	1016.1	1004.9	73.0	998.0	12
11	NNE	1.6	NNE	14.3	22.14:31	7.4	75.7	76.6	1020.5	1008.9	27.5	1025.5	10
12	NW	2.0	WNW	17.6	01.13:11	1.1	72.0	71.6	1018.3	1006.5	41.5	1067.0	13

要素	平均	最大	月日時分	最低	月日時分	積算
瞬間風速 (m/s)		24.8	09.04.23:15			
瞬間風向		S				
平均風速	2.1	13.7	09.04.23:38			
平均風向	WNW	S				
気温 (°C)	11.4	36.7	08.23.14:25	-11.6	02.22.05:49	
相対湿度 (%)	73.1	99.9	03.09.06:29	12.8	05.22.15:01	
実効湿度 (%)	72.6	92.4	09.10.19:00	48.2	04.01.08:00	
海面気圧 (hPa)	1014.2	1038.9	03.07.09:28	973.7	10.01.05:50	
現地気圧 (hPa)	1002.8	1026.7	03.07.09:28	963.2	10.01.05:50	
雨量 (mm)	2.9	76.0	08.06			1067.0
降雨日数:	140					
最多風向:	NE					



風向頻度 (%)	NNE	NE	ENE	E	ESE	SE	SSE	S	SSW	SW	WSW	W	WNW	NW	NNW	N	CALM
	7.9	13.6	5.5	1.6	0.8	1.1	5.5	10.9	9.3	7.2	5.1	5.6	8.8	7.9	4.9	4.4	5.1



○ 震度観測状況

花巻市消防本部観測 (岩手県設置地震計: 気象庁観測地点表示名称【内陸南部】「花巻市材木町」) (回数)

	1月	2月	3月	4月	5月	6月	7月	8月	9月	10月	11月	12月
震度1		2		1	1		2	2	1	2		2
震度2	1		1				1	1	2		1	
震度3	1				1						1	
震度4												
5弱												
5強												
6弱												
6強												