

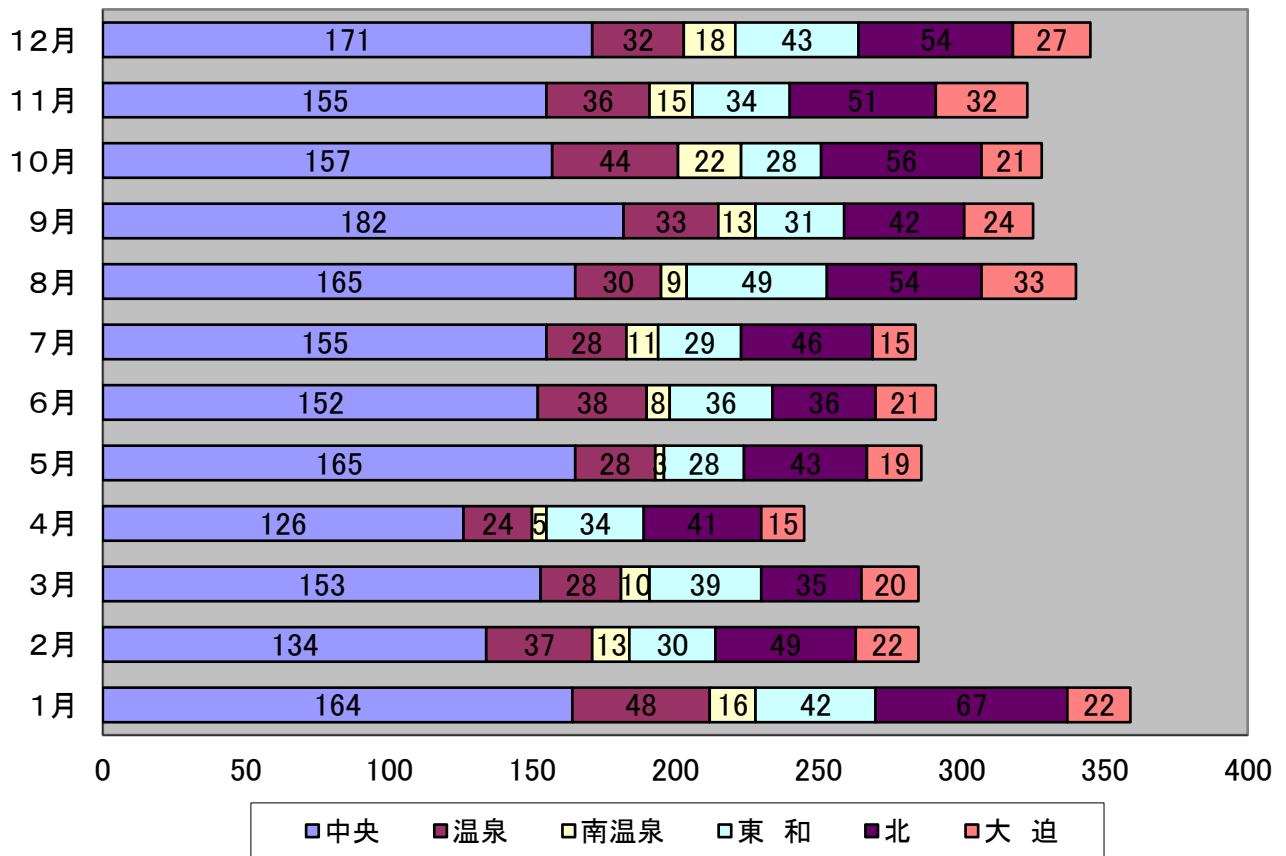
# 救急救助統計





# 1. 月別救急活動状況

(令和2年中)

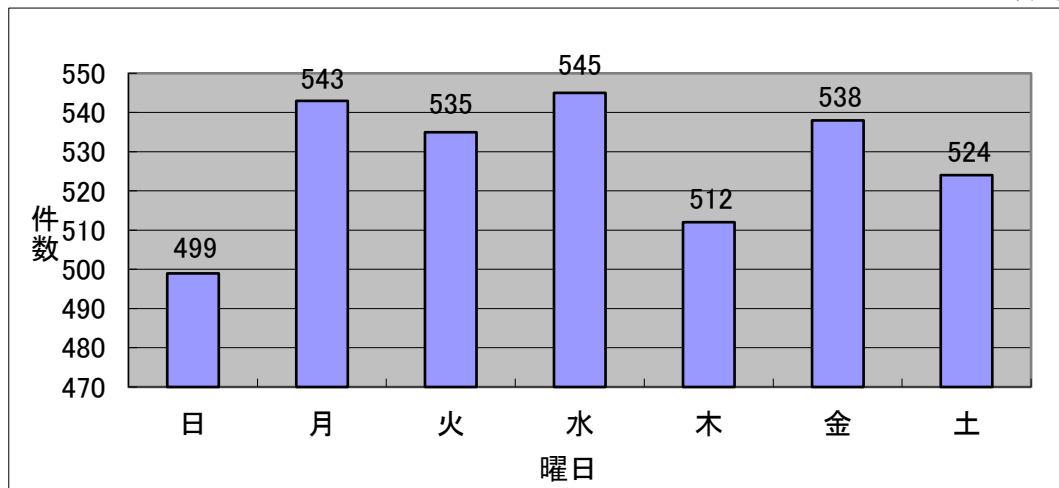


(令和2年中)

管轄 月	中央	温泉	南温泉	東 和	北	大 迫	合 計	1日当り
								平均
1月	164	48	16	42	67	22	359	11.6
2月	134	37	13	30	49	22	285	10.2
3月	153	28	10	39	35	20	285	9.2
4月	126	24	5	34	41	15	245	8.2
5月	165	28	3	28	43	19	286	9.2
6月	152	38	8	36	36	21	291	9.7
7月	155	28	11	29	46	15	284	9.2
8月	165	30	9	49	54	33	340	11.0
9月	182	33	13	31	42	24	325	10.8
10月	157	44	22	28	56	21	328	10.6
11月	155	36	15	34	51	32	323	10.8
12月	171	32	18	43	54	27	345	11.1
合 計	1,879	406	143	423	574	271	3,696	10.1
月平均	157	34	12	35	48	23	308	

## 2. 曜日別救急活動状況

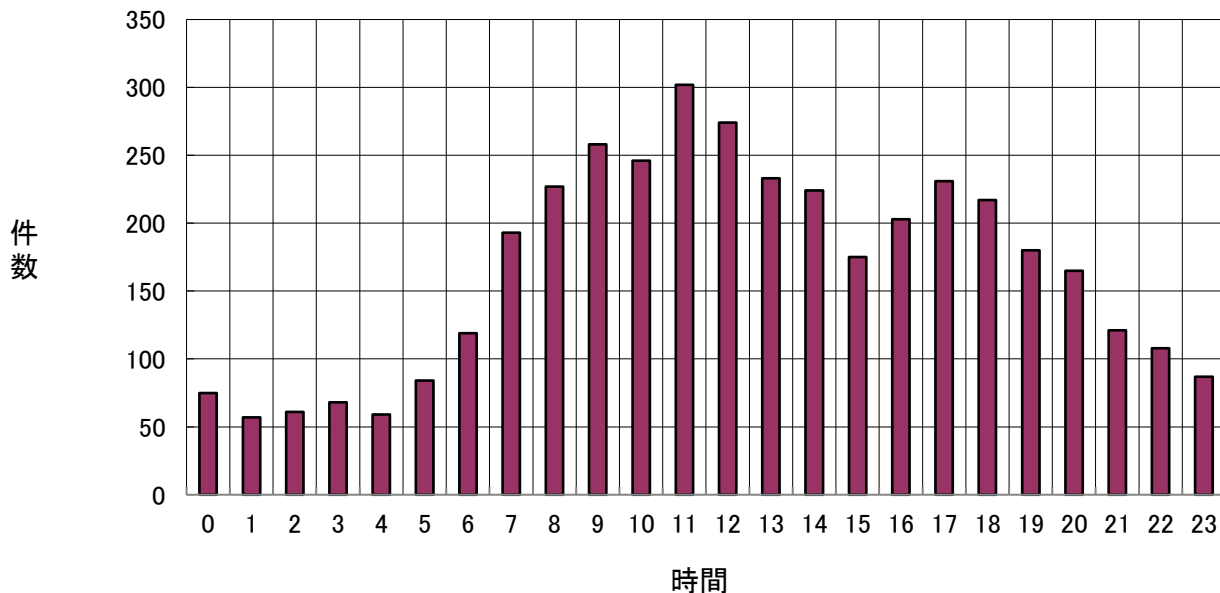
(令和2年中)



曜日	日	月	火	水	木	金	土	合計
件数	499	543	535	545	512	538	524	3,696

## 3. 時間帯別救急活動状況

(令和2年中)

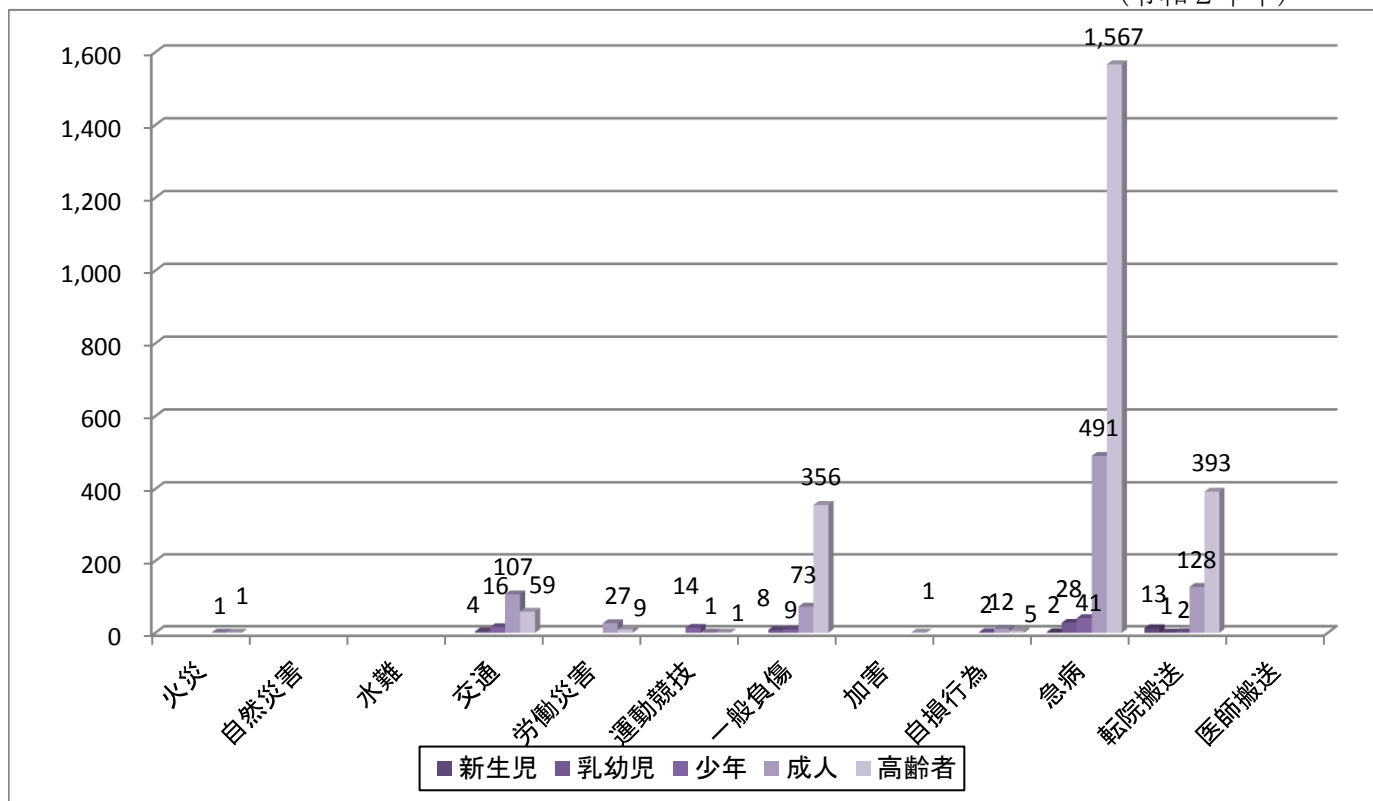


時	0	1	2	3	4	5	6	7	8	9	10	11
件数	73	70	60	44	57	75	100	166	227	260	237	252

時	12	13	14	15	16	17	18	19	20	21	22	23
件数	219	199	164	202	247	205	198	166	165	119	108	83

## 4. 事故種別々傷病者搬送状況

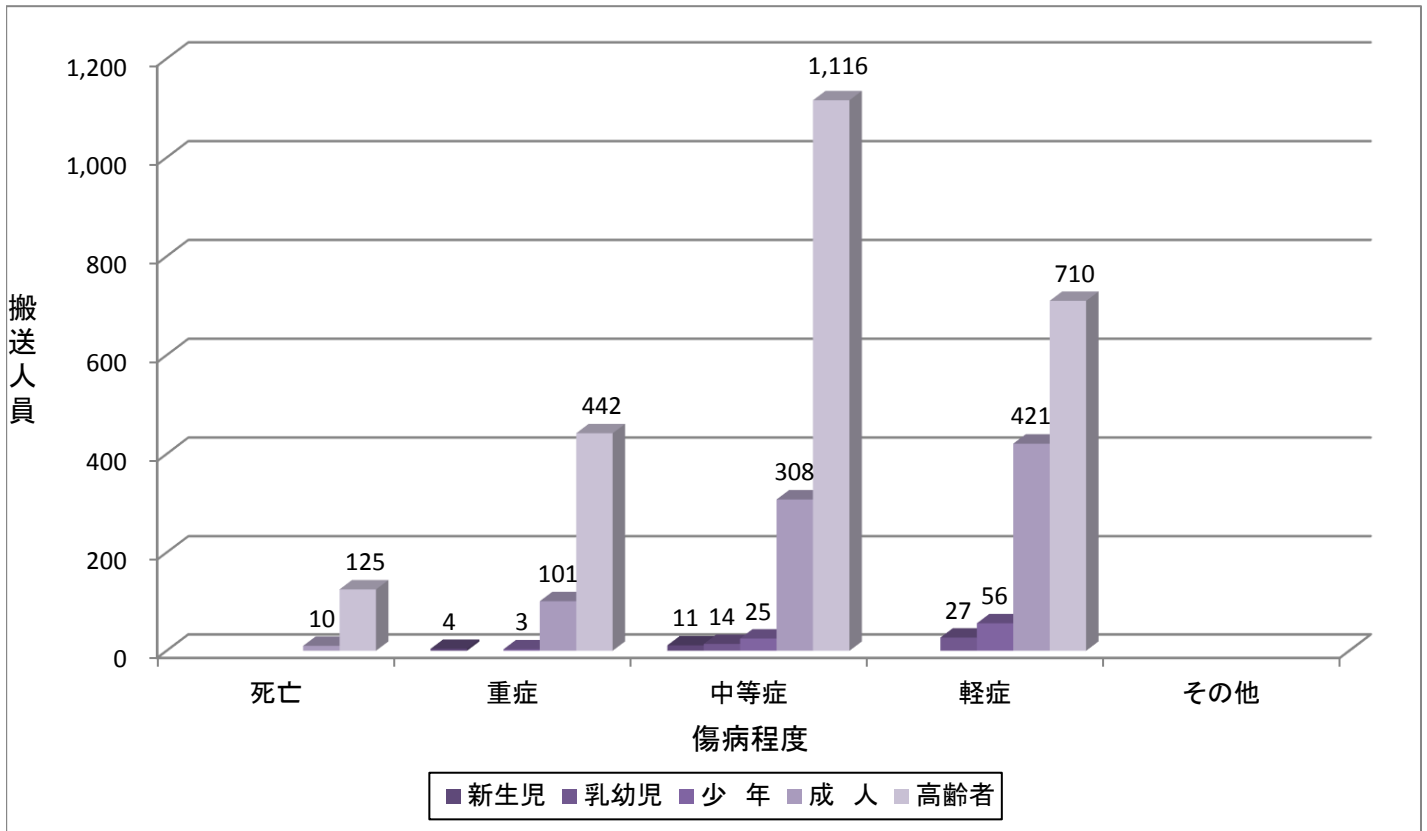
(令和2年中)



区分	火災	自然災害	水難	交通	労働災害	運動競技	一般負傷	加害	自損行為	急病	転院搬送	医師搬送	その他	合計
新生児										2	13			15
乳幼児				4			8			28	1			41
少年				16		14	9		2	41	2			84
成人	1			107	27	1	73		12	491	128			840
高齢者	1			59	9	1	356	1	5	1,567	393		1	2,393
合計	2			186	36	16	446	1	19	2,129	537		1	3,373

## 5. 傷病程度別搬送人員数

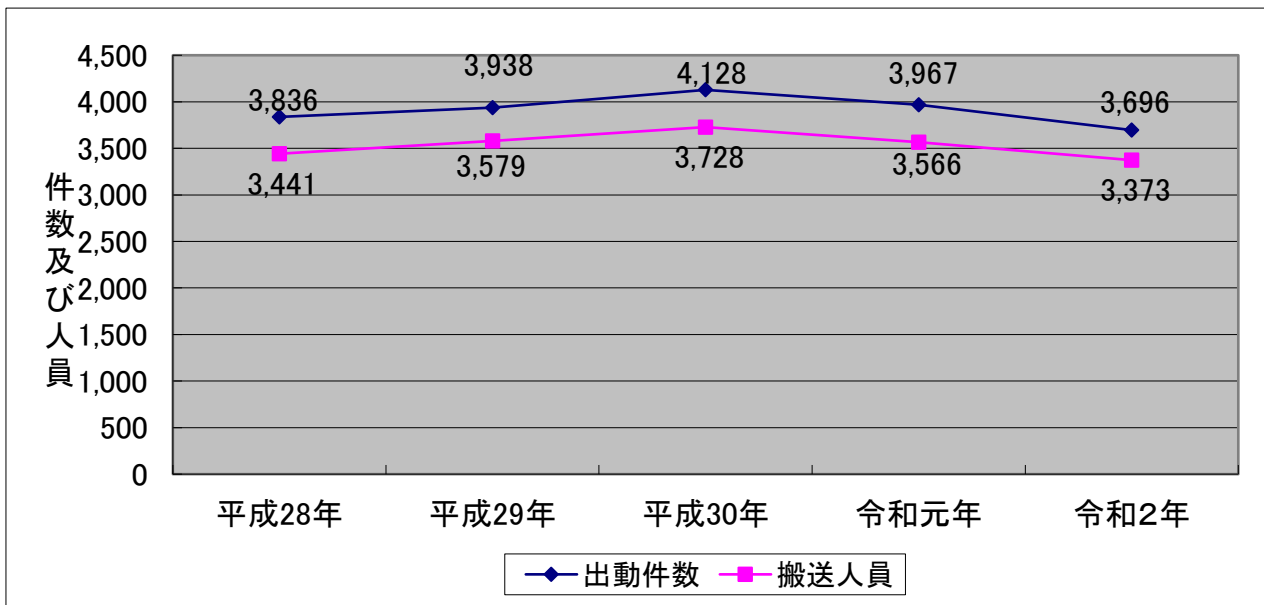
(令和2年中)



	死亡	重症	中等症	軽症	その他	合計
新生児		4	11			15
乳幼児			14	27		41
少年		3	25	56		84
成人	10	101	308	421		840
高齢者	125	442	1,116	710		2,393
合計	135	550	1,474	1,214		3,373

## 6. 過去5年間出動件数推移

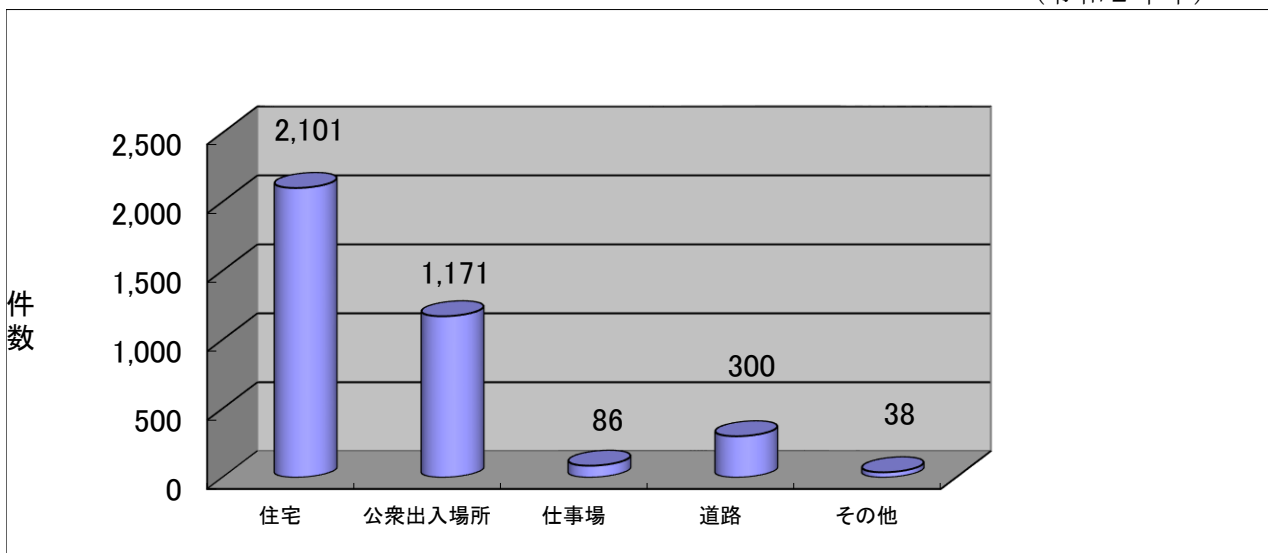
(平成28年～令和2年)



区分	平成28年	平成29年	平成30年	令和元年	令和2年
出動件数	3,836	3,938	4,128	3,967	3,696
搬送人員	3,441	3,579	3,728	3,566	3,373

## 7. 発生場所別出動件数

(令和2年中)



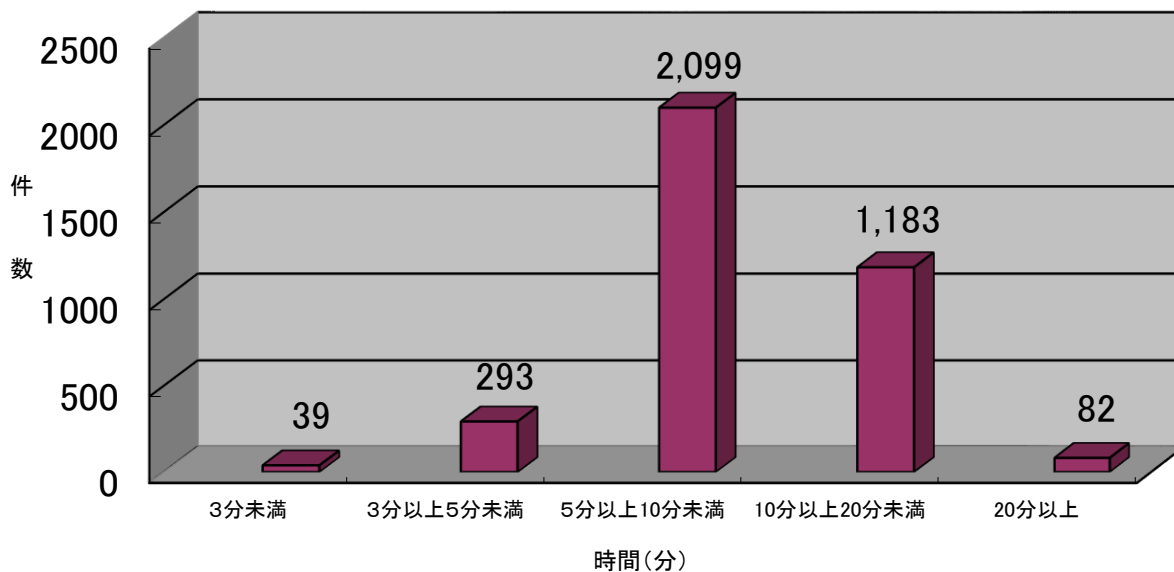
発生場所	住宅	公衆出入場所	仕事場	道路	その他
出動件数	2,101	1,171	86	300	38

- 「住宅」 一般住宅及び高層住宅等で居住として使用している場所
- 「公衆出入場所」 多数の人が集まる場所
- 「仕事場」 工場、作業所、各種事業所等の仕事をしている場所
- 「道路」 道路
- 「その他」 上記以外の場所

## 8. 現場到着所要時間

入電から現場到着までに要した時間

(令和2年中)

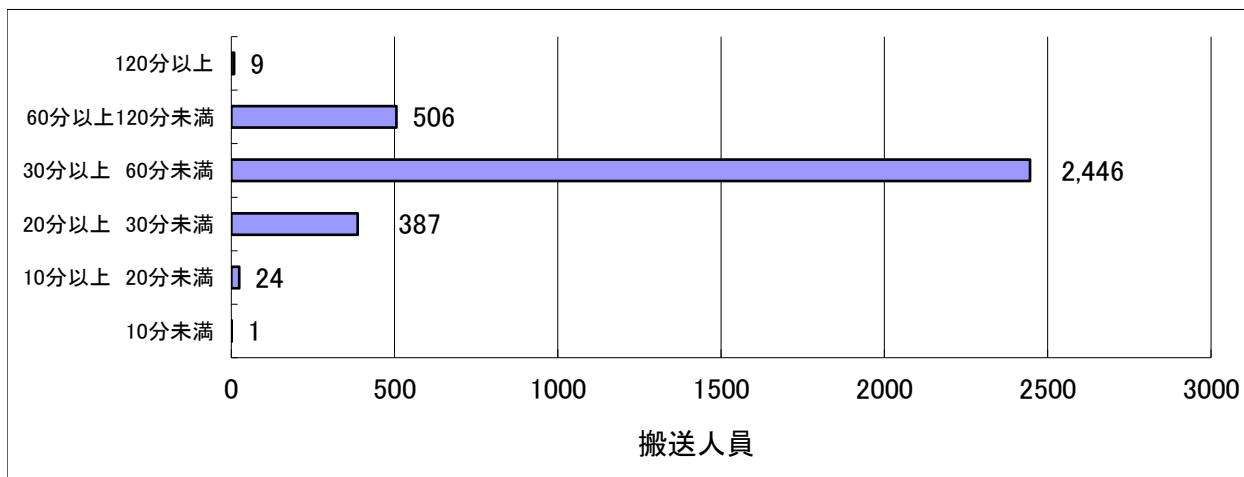


所要時間	3分未満	3分以上5分未満	5分以上10分未満	10分以上20分未満	20分以上	平均所要時間
出動件数	39	293	2,099	1,183	82	8.8

## 9. 病院収容所要時間

入電から医療機関等に収容するまでに要した時間

(令和2年中)

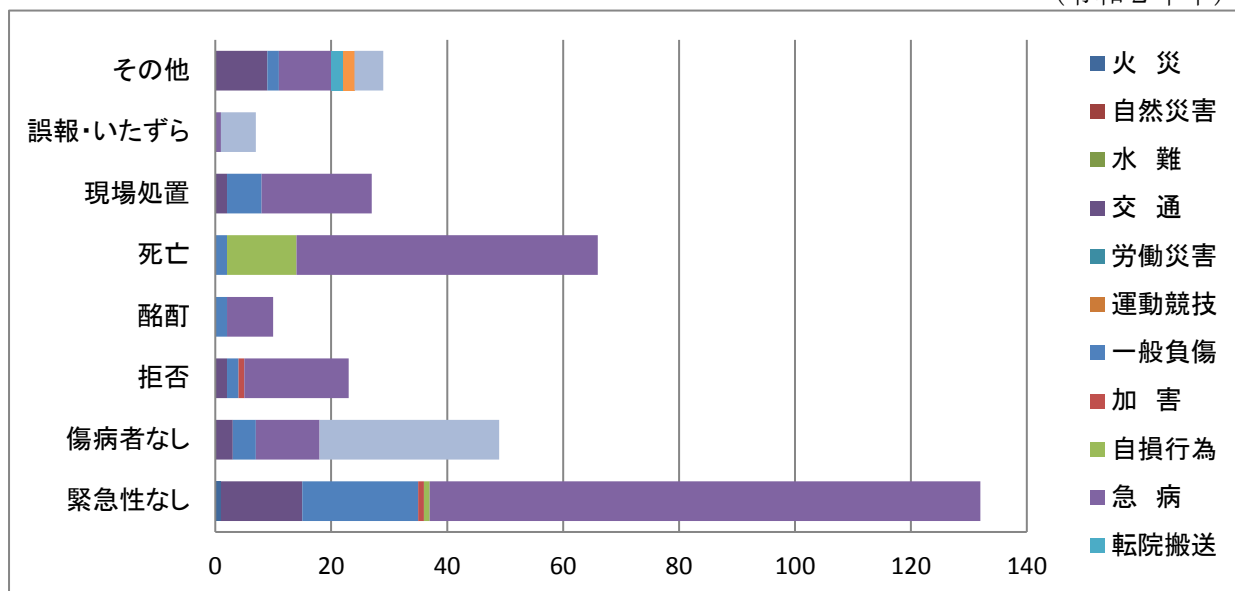


所要時間	10分未満	10分以上20分未満	20分以上30分未満	30分以上60分未満	60分以上120分未満	120分以上	平均所要時間
搬送人員	1	24	387	2,446	506	9	45.4



# 10. 不搬送理由別件数

(令和2年中)



区分	緊急性なし	傷病者なし	拒否	酩酊	死亡	現場処置	誤報・いたずら	その他	合計
火災	1								1
自然災害									0
水難									0
交通	14	3	2			2		9	30
労働災害									0
運動競技									0
一般負傷	20	4	2	2	2	6		2	38
加害	1		1						2
自損行為	1				12				13
急病	95	11	18	8	52	19	1	9	213
転院搬送								2	2
医師搬送								2	2
その他		31					6	5	42
合計	132	49	23	10	66	27	7	29	343

# 1 1. 救急隊員の行った応急処置件数

(令和2年中)

事故種別	応急処置傷病程度	応急処置対象人員	止血	固定	人工呼吸	胸骨圧迫		心肺蘇生		酸素吸入	気道確保				保温	被覆	在宅療法継続			ショックパンプによる血圧保持	除細動	静脈路確保(輸液)	薬剤投与	その他の応急処置	血圧測定	聴診器による心音呼吸音聴取	血中酸素飽和度測定	心電図	静脈路確保		血糖測定	ブドウ糖投与	計			
						うち自動	うち自動	1	2		3	4	A	B			C	うちCPA前	うちCPA後																	
急病	死亡	117			2	1	0	107	74	116	111		3	31	16	6	1	7		2	5		12	38	37	8	21	37	28	111		38			681	
	重症	315			5			20	17	159	48			10	2	49		20	2	3	16		4	24	16	12	301	101	297	307	6	18	7		1,394	
	中等症	860	4	1	1	1		1	1	245	16					160	7	39	1	8	32			16	0	11	846	270	856	783	15	1	24	6	3,303	
	軽症	830	16	3		1				68	1					129	13	21		3	18			5	0	6	822	197	829	721	5		12	4	2,853	
	その他																																		0	
	計	2,122	20	4	8	3	0	128	92	588	176	0	3	41	18	344	21	87	3	16	71	0	16	83	53	37	1,990	605	2,010	1,922	26	57	43	10	8,231	
交通事故	死亡																																		0	
	重症	9	2	5						2	1					1	3							1		1	9	2	9	7	1		1		45	
	中等症	41	3	22						2						7	8							1		41	18	40	23	1					166	
	軽症	136	6	52												13	30								2	135	22	135	44						439	
	その他																																		0	
	計	186	11	79	0	0	0	0	0	4	1	0	0	0	0	21	41	0	0	0	0	0	0	0	2	0	3	185	42	184	74	2	0	1	0	650
一般負傷	死亡	9			1			8	7	9	9		4		2	1		1		1				2	2		2	2	2	9		2			50	
	重症	82	3	14	3			2	1	17	5		1		1	17	8	2		2			3	1	3	82	7	82	48	2	1	1			301	
	中等症	180	21	31						25	4					27	20	4		4				1		2	179	23	179	93	1					610
	軽症	174	37	10						3						15	59	4		1	3						171	19	174	90			1			583
	その他																																		0	
	計	445	61	55	4	0	0	10	8	54	18	0	5	0	3	60	87	11	0	1	10	0	0	6	3	5	434	51	437	240	3	3	2	0	1,544	
その他	死亡	9		1				8	6	9	8			1										2	3	1	2	2	2	9		2			49	
	重症	139	2	5	3			4	2	56	5			2		19	2	3		2	1			2	1	4	132	18	134	104		2			498	
	中等症	386	2	8		1				107	1					40	6	6		1	5					6	377	35	384	292					1,265	
	軽症	70	8	7						8						11	4	1			1						4	70	7	69	42			0		231
	その他																																		0	
	計	604	12	21	3	1	0	12	8	180	14	0	0	3	0	70	12	10	0	3	7	0	2	4	4	15	581	62	589	447	0	4	0	0	2,043	
合計	死亡	135	0	1	3	1	0	123	87	134	128	0	7	32	18	7	1	8	0	2	6	0	12	42	42	9	25	41	32	129	0	42	0	0	780	
	重症	545	7	24	11	0	0	26	20	234	59	0	1	12	3	86	13	25	2	5	19	0	6	30	18	20	524	128	522	466	9	21	9	0	2,238	
	中等症	1,467	30	62	1	2	0	1	1	379	21	0	0	0	0	234	41	49	1	9	41	0	0	18	0	19	1,443	346	1,459	1,191	17	1	24	6	5,344	
	軽症	1,210	67	72	0	1	0	0	0	79	1	0	0	0	0	168	106	26	0	4	22	0	0	5	0	12	1,198	245	1,207	897	5	0	13	4	4,106	
	その他	0	0	0	0	0	0	0	0	0	0	0	0	0	0	0	0	0	0	0	0	0	0	0	0	0	0	0	0	0	0	0	0	0	0	
	計	3,357	104	159	15	4	0	150	108	826	209	0	8	44	21	495	161	108	3	20	88	0	18	95	60	60	3,190	760	3,220	2,683	31	64	46	10	12,468	

注1 気道確保

1には、経鼻エアウェイを使用して気道確保を行った件数を内数として記載

在宅療法継続欄

Aには、点滴が施されている傷病者に対し応急処置等を行った件数を内数として記載

2には、喉頭鏡・鉗子等により異物除去を行った件数を内数として記載

Bには、気管切開・人工肛門等が施されている傷病者に対し応急処置等を行った件数を内数として記載

3には、救急救命士がラリングアルマスク（気管挿管含）等を使用して気道確保を行った件数を内数として記載

Cには、A・B以外の傷病者に対し応急処置等を行った件数を内数として記載

4には、救急救命士が気管挿管チューブを使用して気道確保を行った件数を内数として記載

## 1 2. 収容医療機関別搬送人員

(令和2年中)

		計		急病		交通		一般		その他		
			うち管外		うち管外		うち管外		うち管外		うち管外	
救急告示医療機関	国立	5	5	2	2					3	3	
	公立	2,081	1,821	1,351	1,148	74	66	209	181	447	426	
	公的	271	271	144	144	15	15	32	32	80	80	
	私的	病院	877	68	532	27	85	1	186	8	74	32
		診療所	0									
	計	3,234	2,165	2,029	1,321	174	82	427	221	604	541	
その他の医療機関	国立	4	0	3						1		
	公立	19	0	17				2				
	私的	病院	29	4	20	4	2		2		5	
		診療所	84	0	57		10		15		2	
	計	136	4	97	4	12	0	19	0	8	0	
その他の場所		3	3	3	3							
合計		3,373	2,172	2,129	1,328	186	82	446	221	612	541	

### 1 3. 応急手当普及啓発状況

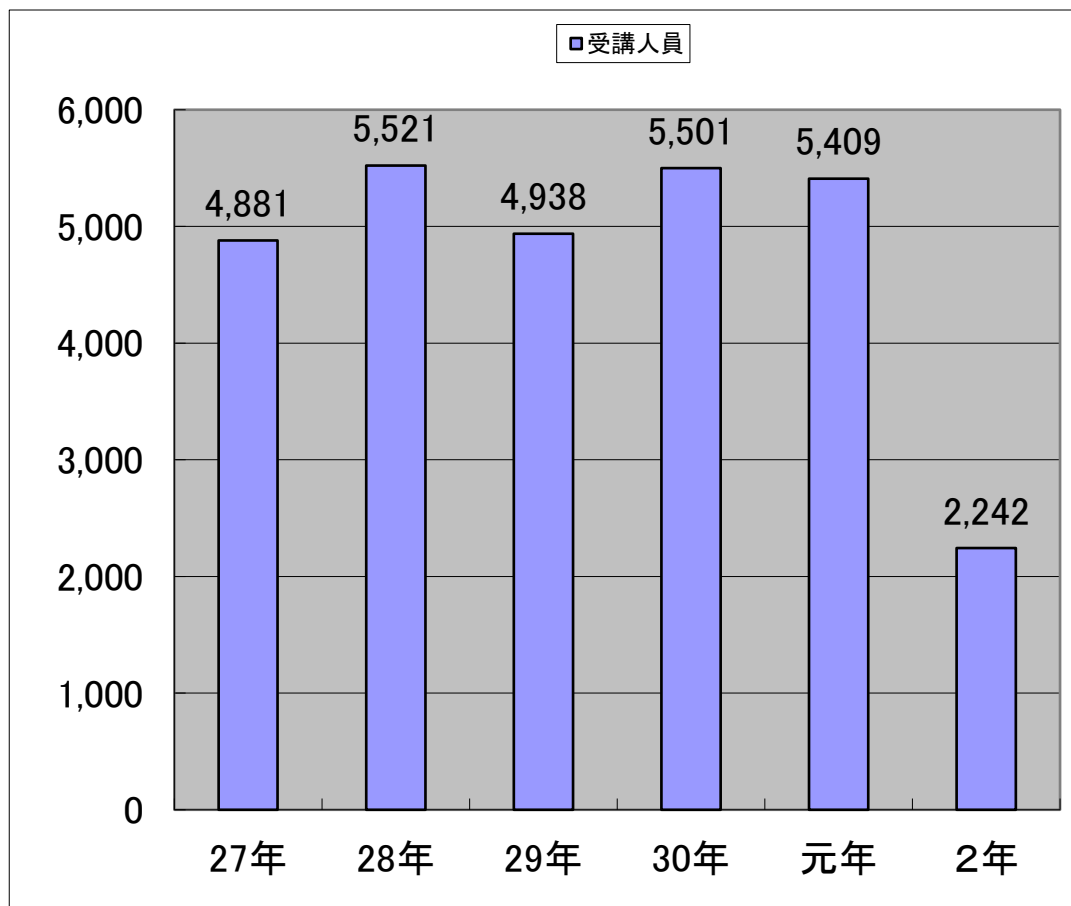
(令和2年中)

講習区分 署	普通救命※		上級救命		応急手当普及員※		救命入門コース		実技救命講習		その他		合 計	
	回 数	受講人員	回 数	受講人員	回 数	受講人員	回 数	受講人員	回 数	受講人員	回 数	受講人員	回 数	受講人員
中 央	1	15					11	242	5	109	21	923	38	1,289
温 泉	4	43									6	123	10	166
南温泉							1	34	1	32	3	77	5	143
東 和	1	25					1	61			3	23	5	109
北	1	53					3	59			12	251	16	363
大 迫	1	28					4	85	2	25	1	34	8	172
合 計	8	164	0	0	0	0	20	481	8	166	46	1,431	82	2,242

※「普通救命」はI、II、IIIを含む

※「応急手当普及員」は再講習を含む

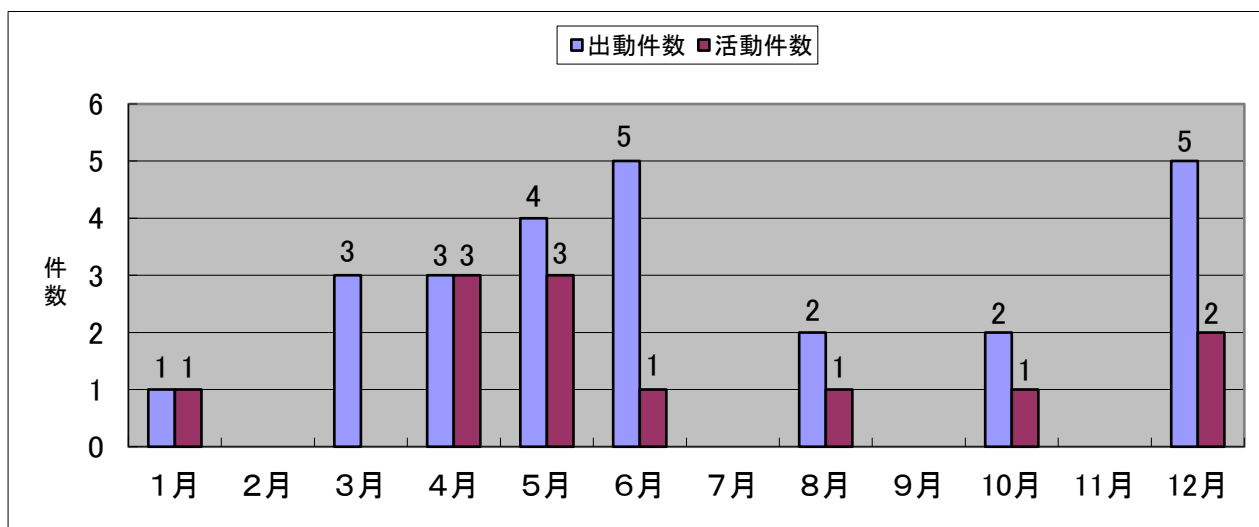
#### 《応急手当受講者数推移》



年	27年	28年	29年	30年	元年	2年
受講人員	4,881	5,521	4,938	5,501	5,409	2,242

## 1 4. 救助活動状況 月別

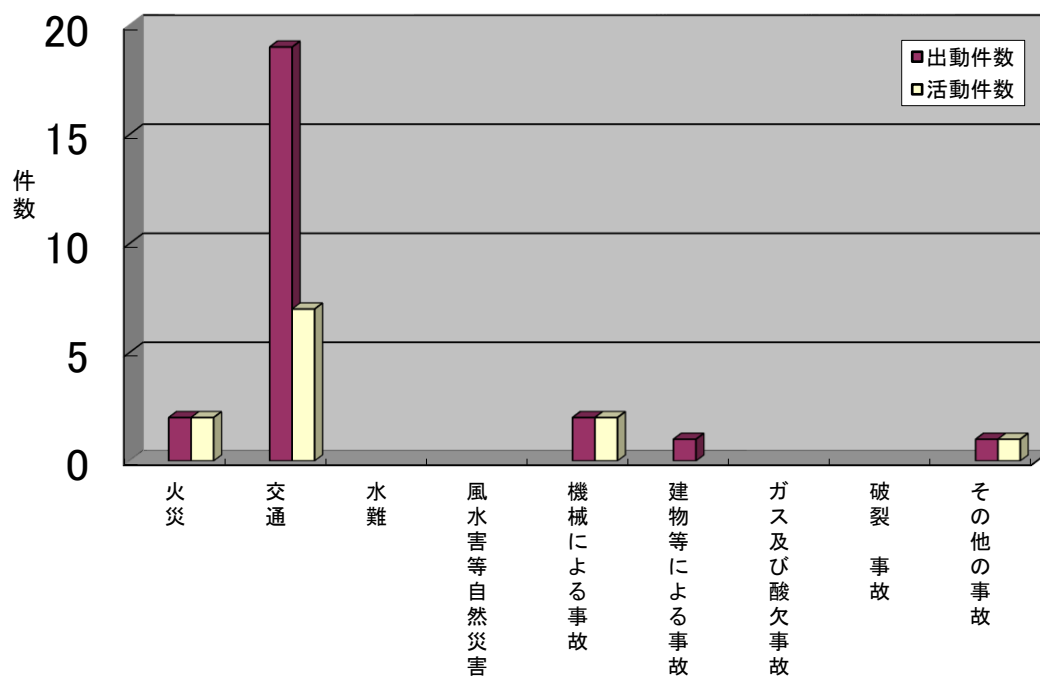
(令和2年中)



区分	1月	2月	3月	4月	5月	6月	7月	8月	9月	10月	11月	12月	合計
出動件数	1		3	3	4	5		2		2		5	25
活動件数	1			3	3	1		1		1		2	12

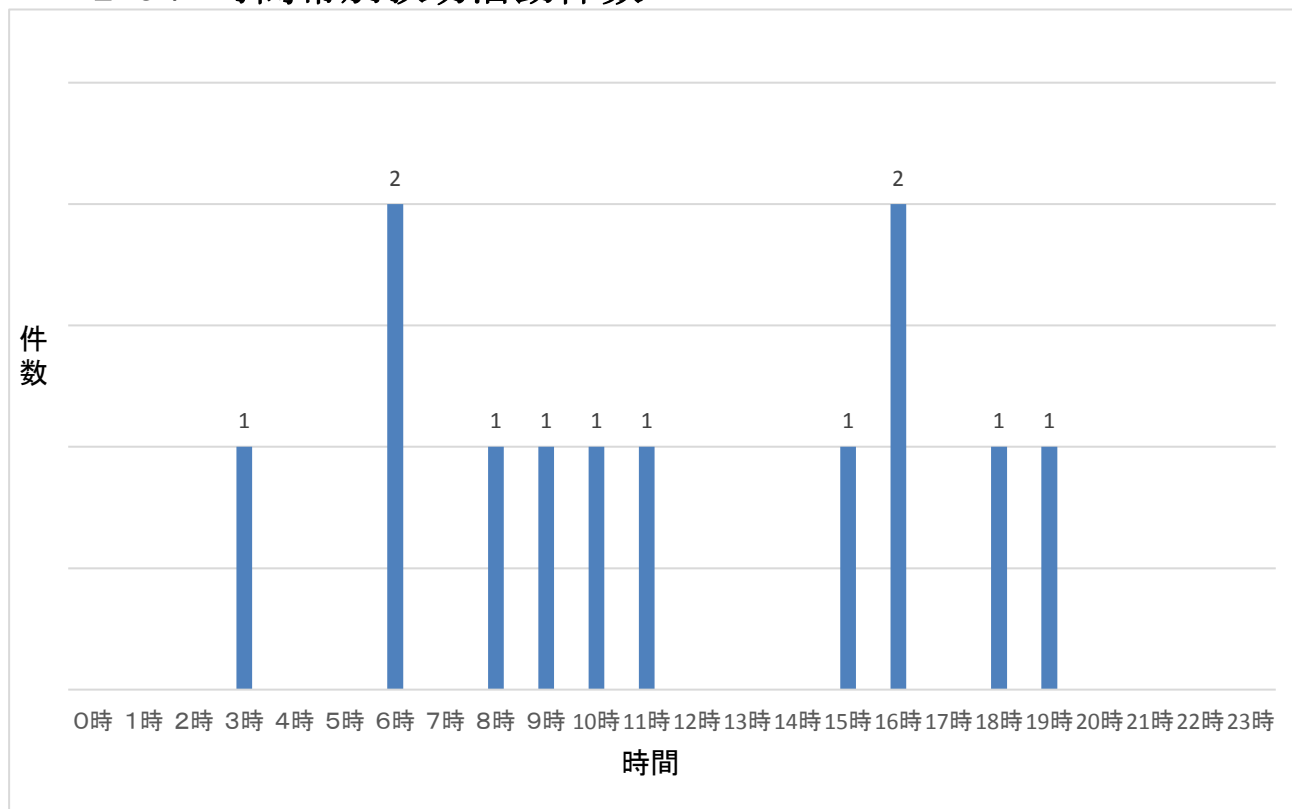
## 1 5. 事故種別々出動・活動件数

(令和2年中)



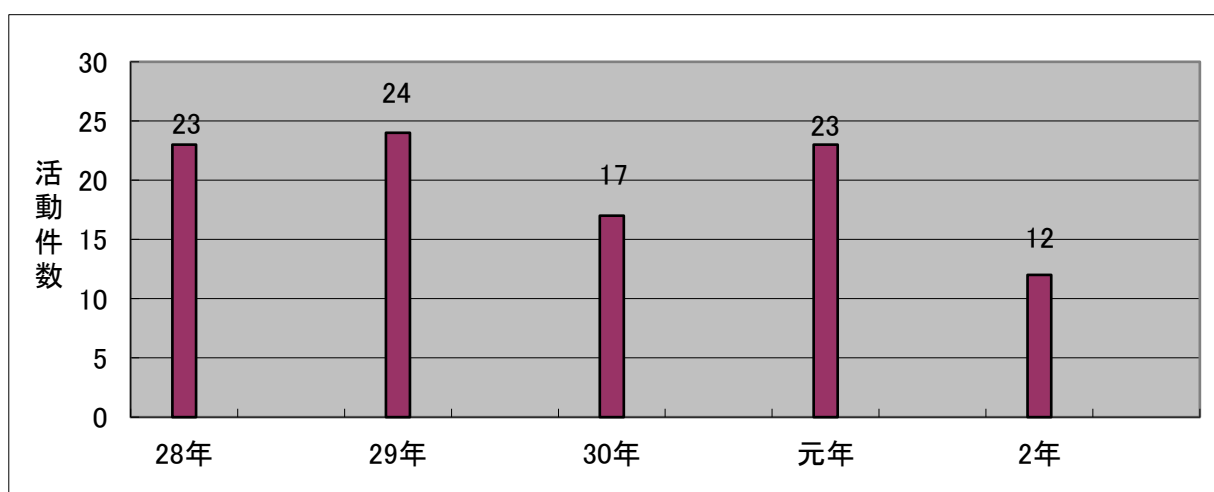
区分	火災	交通	水難	風水害等自然災害	機械による事故	建物等による事故	ガス及び酸欠事故	破裂事故	その他の事故
出動件数	2	19			2	1			1
活動件数	2	7			2				1

## 16. 時間帯別救助活動件数



区分	0時	1時	2時	3時	4時	5時	6時	7時	8時	9時	10時	11時	12時	13時	14時	15時	16時	17時	18時	19時	20時	21時	22時	23時
活動件数				1		2			1	1	1	1				1	2		1	1				

## 17. 過去5年間推移 救助活動件数



	28年	29年	30年	元年	2年
活動件数	23	24	17	23	12