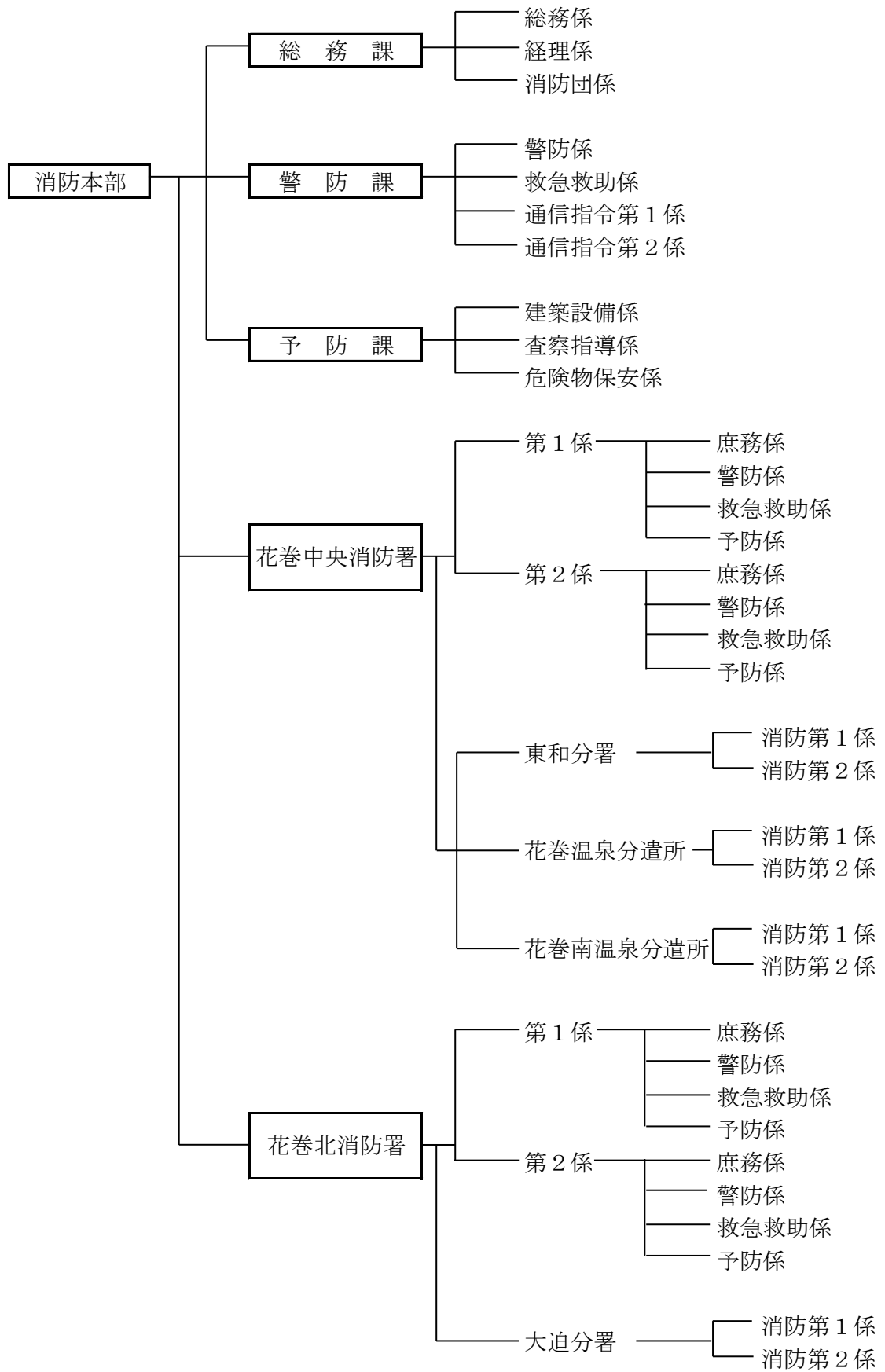


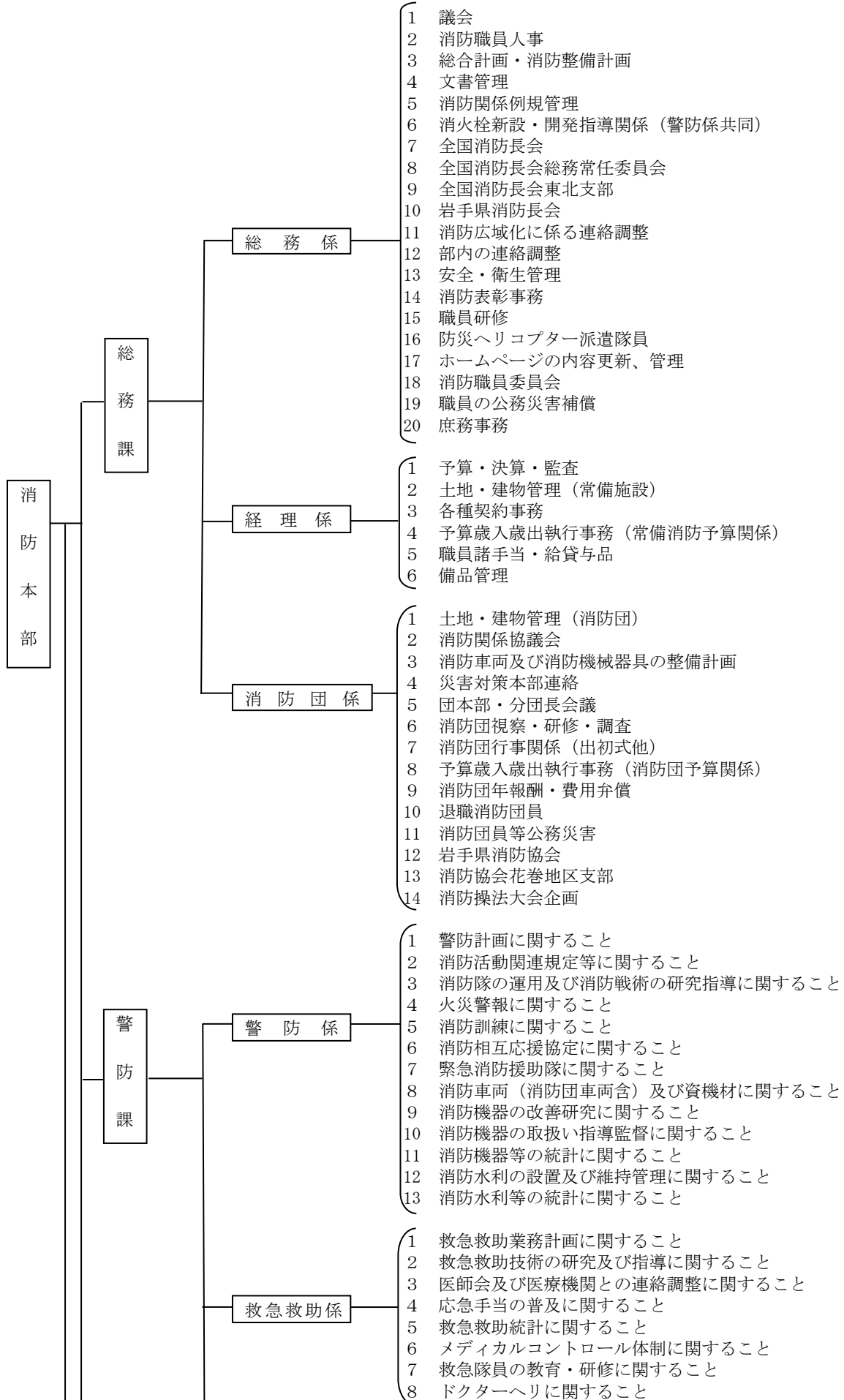
総務編

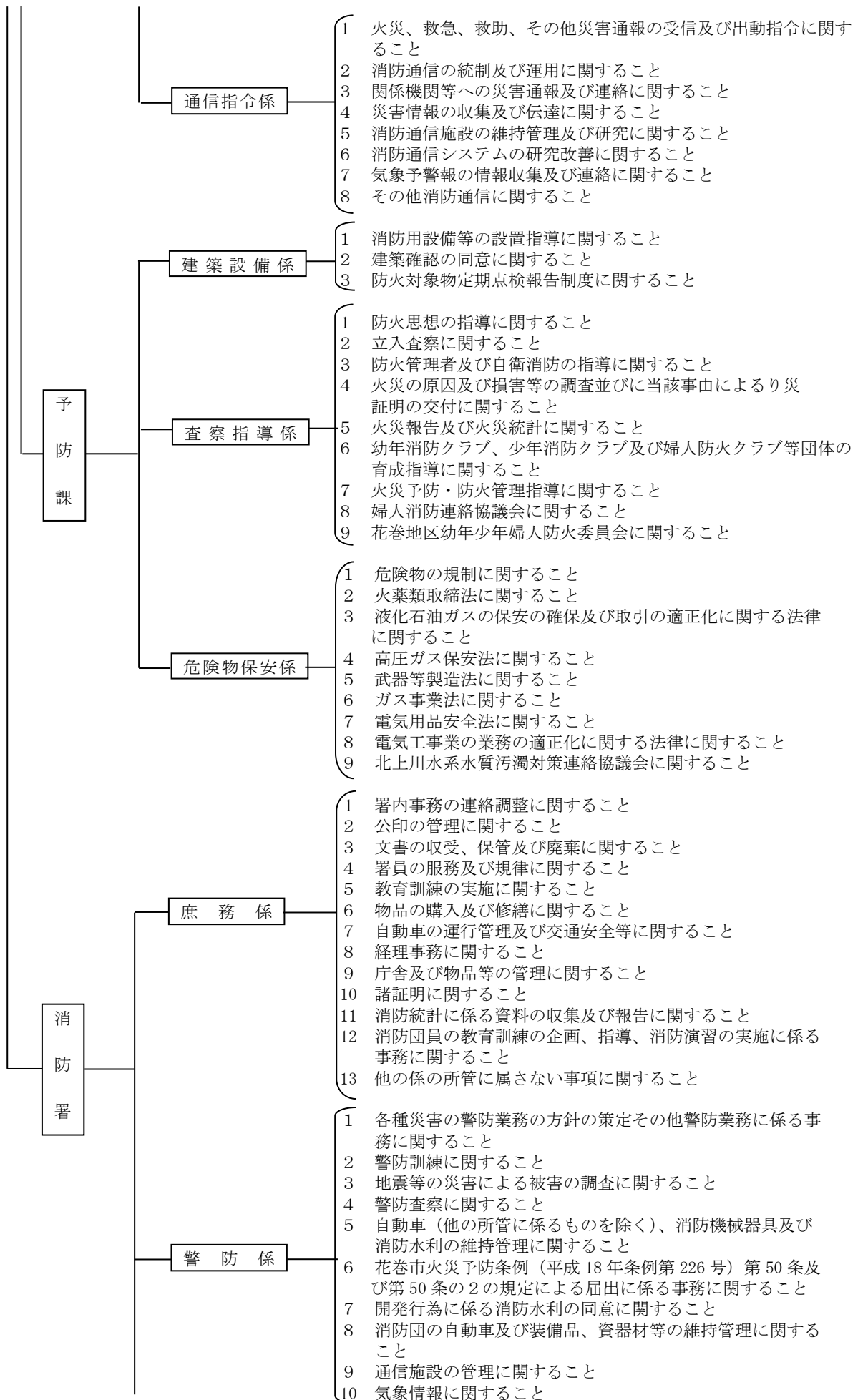


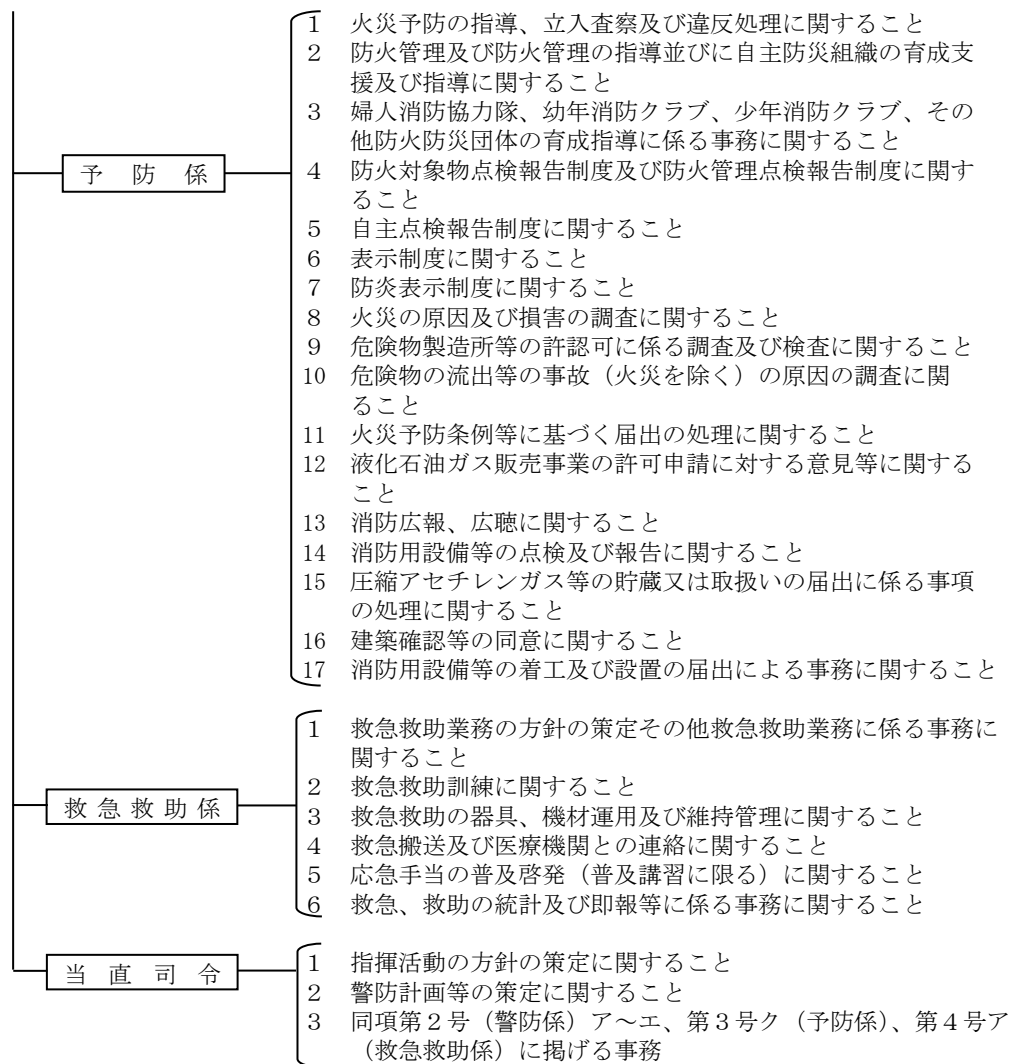
1. 花巻市消防本部の組織



2. 花巻市消防本部事務分掌







(令和4年4月1日現在)

消防吏員数(人)	消防吏員一人当たり		消防ポンプ自動車台数	消防ポンプ自動車1台当たり			救急自動車台数 (内は予備車)
	人口(人)	世帯数		人口(人)	世帯数	面積(km ²)	
32							(1)
60	1,116	473	4	16,743	7,098	96.35	4
17	466	178	1	7,918	3,030	157.51	1
24	560	220	1	13,438	5,271	118.57	1
17	271	107	1	4,601	1,812	246.84	1
150	(620)	(257)	7	(13,275)	(5,500)	(129.76)	7



5. 消防予算当初（令和3年、令和4年度）

（単位：千円）

		令和3年度	令和4年度
花巻市総予算額（A）		48,898,617	48,164,662
花巻市消防予算額（B）		1,615,717	1,648,012
比率 B/A（%）		3.3%	3.4%
消防予算額の 内訳	常備消防費 常備消防施設費	1,315,062	1,301,740
	非常備消防費 非常備消防施設費	299,150	345,961
	水防費	1,502	308
	災害対策費	3	3

（単位：円）

花巻市消防予算 額の換算	人口1人当たり	17,195	17,734
	1世帯当たり	42,237	42,801
常備消防費、常 備消防施設費の 換算	消防吏員1人当 たり	9,007,274	8,678,267

6. 消防庁舎の概要

(令和4年4月1日現在)

区分	所在地	敷地面積	建築延面積	構造	建築年月日
消防本部 中央消防署	花巻市材木町12番6号	3,853.17㎡	2027.92㎡	鉄筋コンクリート造、地下1階 地上3階、訓練塔地上7階建	S53.5.31
車庫及び空気ボンベ 充填室	〃		205.20㎡	鉄骨造平屋建	H23.3.24
倉庫	〃		33.74㎡	鉄骨造	H23.3.24
水防倉庫	〃		13.98㎡	軽量鉄骨造	H26.1.23
物置	〃		5.48㎡	軽量鉄骨造	H26.1.23
少量危険物保管庫	〃		3.35㎡	軽量鉄骨造	H26.1.23
自家発電置場	〃		5.22㎡	鉄骨造	H16.3
花巻市消防本部 資機材庫	花巻市南万丁目 970番地10	251㎡	84㎡	鉄骨造平屋建	H7.3
中央消防署 花巻温泉分遣所	花巻市台第5地割 21番地1	1,298㎡	269.06㎡	鉄骨一部木造平屋建	H21.3.14
自家発電置場	〃		2.64㎡	鉄骨造	H16.3
中央消防署 花巻南温泉分遣所	花巻市湯口字大沢 187番地2	711㎡	237.36㎡	鉄骨一部木造	H2.10.22
自家発電置場	〃		2.64㎡	鉄骨造	H16.3
花巻中央消防署 東和分署	花巻市東和町安俵 6区115番地	738㎡	346㎡	鉄骨造平屋建	S61.11.30
救急室兼車庫	〃		71.82㎡	鉄骨造平屋建	R3.12.9
自家発電置場	〃		2.64㎡	鉄骨造	H16.3
北消防署	花巻市石鳥谷町八 幡第4地割100番地1	4,127㎡	984.42㎡	鉄骨造2階建	H23.4.27
主訓練塔	〃		175㎡	鉄骨造5階建	H23.4.27
倉庫(補助訓練塔)	〃		60㎡	鉄骨造平屋建	H23.4.27
自家発電置場	〃		2.64㎡	鉄骨造	H23.4.27
北消防署 大迫分署	花巻市大迫町大迫 第13地割22番地1	893㎡	436.29㎡	鉄骨造一部2階建て	H24.3.25
自家発電置場	〃		2.64㎡	鉄骨造	H24.3.25

7. 職員の階級別配置状況

(令和4年4月1日現在)

階級 署所別		消防監	消防司令長	消防司令	消防司令補	消防士長	うち女性	消防副士長	うち女性	消防士	うち女性	人数	うち女性
		消防本部	消防長、次長	1	1								
総務課			1	2	3			1				7	
警防課				3	6	2		1				12	
予防課			1	2				1	1			4	1
※派遣					2					5	1	7	1
小計	1		3	7	11	2	0	3		5	1	32	2
花巻中央消防署	本署		1	4	12	8	1	11	2	8	1	44	4
	花巻温泉分遣所				4	1		2		1		8	
	花巻南温泉分遣所				4			4				8	
	東和分署			2	3	3		6		3		17	
	小計		1	6	23	12		23	2	12	1	77	4
花巻北消防署	本署		1	4	7	2		6	2	4		24	2
	大迫分署			2	3	4		5		3		17	
	小計		1	6	10	6		11	2	7	0	41	2
合計		1	5	19	44	20	0	37	4	24	2	150	8

※ 岩手県防災航空隊派遣1名

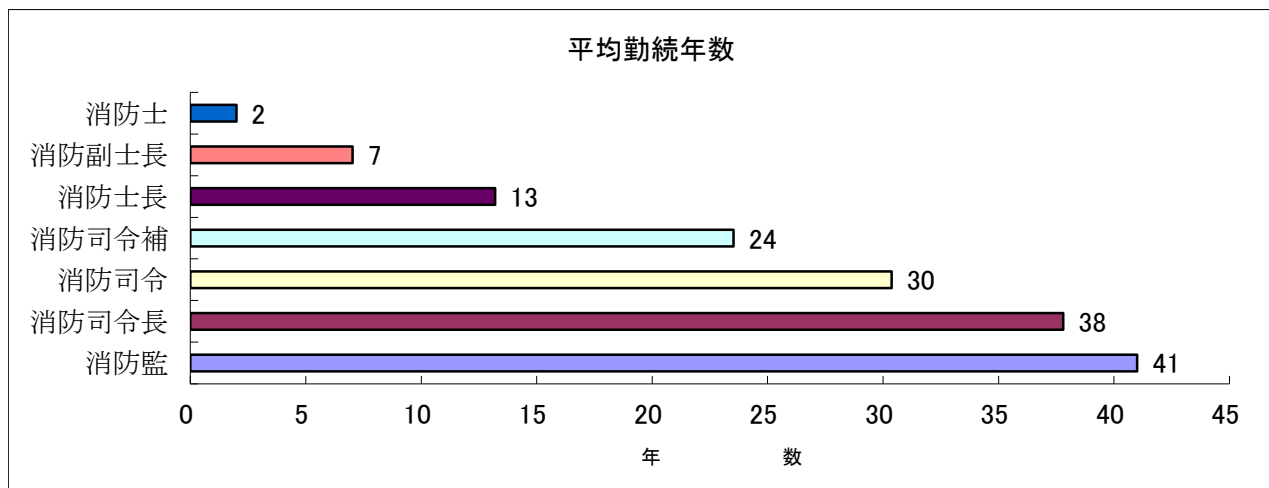
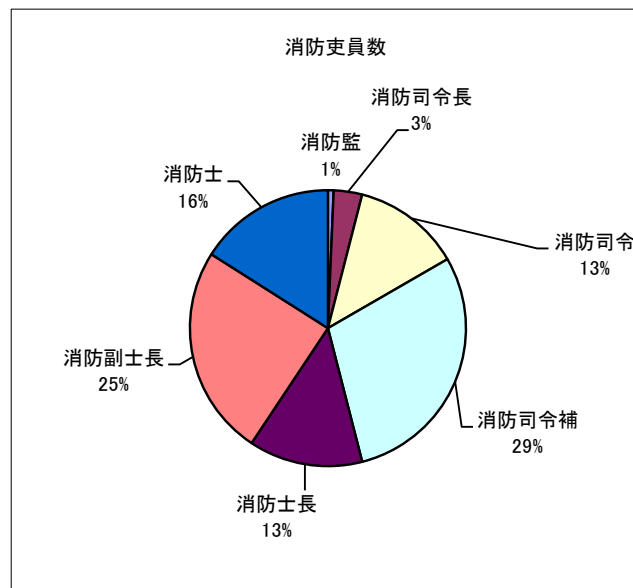
指令共同化推進準備室派遣1名

岩手県消防学校初任科教育課程派遣5名

8. 職員の階級別平均年齢、平均勤続年数

(令和4年4月1日現在)

階級	消防吏員数	平均年齢	平均勤続年数
消防監	1名	59歳	41年
消防司令長	5名	57歳	38年
消防司令	19名	50歳	30年
消防司令補	44名	44歳	24年
消防士長	20名	34歳	13年
消防副士長	37名	28歳	7年
消防士	24名	22歳	2年
合計	150名	37歳	16年



9. 職員の年齢別在職年数

(令和4年4月1日現在)

在職年数 \ 年 齢	年 齢										合 計	
	18 ～ 20	21 ～ 25	26 ～ 30	31 ～ 35	36 ～ 40	41 ～ 45	46 ～ 50	51 ～ 55	56 以 上	う ち 女 性		
1年未満	2	3									1	5
1年	2	2	2									6
2年	1	4									1	5
3年		5	2								1	7
4年		2	2									4
5年		4	4								2	8
6年		2	3								1	5
7年			2	1								3
8年			6	4								10
9年			1	2								3
10年			2								1	2
11年			1	3								4
12年			4	3	1							8
13年				5							1	5
14年				1	2							3
15年				1	2							3
16年					1							1
17年												
18年					2							2
19年					3	2						5
20年												
21年						3						3
22年					1	1	1					3
23年						2						2
24年						5	2					7
25年						2	4					6
26年						4	4	1				9
27年							2	3				5
28年								4				4
29年								7				7
30年												
31年							1	1				2
32年							1	3	1			5
33年												
34年									1	1		2
35年												
36年									1			1
37年												
38年												
39年										2		2
40年										3		3
41年												
合 計	5	22	29	20	12	21	27	7	7		8	150
うち女性		4	3	1							8	

10. 職員の階級別在職年数

(令和4年4月1日現在)

階級 在職年数	消防監	消防 司令長	消防 司令	消防 司令補	消防 士長	消防 副士長	消防士	合計	
								うち女性	
1年未満							5	1	5
1年							6		6
2年						1	4	1	5
3年						3	4	1	7
4年						1	3		4
5年						6	2	2	8
6年						5		1	5
7年						3			3
8年						10			10
9年					1	2			3
10年						2		1	2
11年					2	2			4
12年					6	2			8
13年					5			1	5
14年				1	2				3
15年				1	2				3
16年				1					1
17年									
18年				2					2
19年				3	2				5
20年									
21年				3					3
22年				3					3
23年				2					2
24年				7					7
25年				6					6
26年			1	8					9
27年			3	2					5
28年			1	3					4
29年			5	2					7
30年									
31年			2						2
32年			5						5
33年									
34年		2							2
35年									
36年			1						1
37年									
38年									
39年		1	1						2
40年以上	1	2							3
合計	1	5	19	44	20	37	24	8	150
うち女性					1	5	2	8	

11. 職員の階級別年齢状況

(令和4年4月1日現在)

年齢	階級	消防監	消防司令長	消防司令	消防司令補	消防士	消防副士長	消防士	合計	
									うち女性	
18歳								2		2
19歳								1		1
20歳								2		2
21歳								5	1	5
22歳								4		4
23歳							1	3		4
24歳							2	3	2	5
25歳							3	1	1	4
26歳							6	2	1	8
27歳							5	1		6
28歳							7		1	7
29歳							1			1
30歳						2	5		1	7
31歳						1	3			4
32歳						1	3			4
33歳						1				1
34歳						6	1			7
35歳						4			1	4
36歳						1				1
37歳					1	3				4
38歳					2					2
39歳					1	1				2
40歳					3					3
41歳					3					3
42歳					4					4
43歳					2					2
44歳					9					9
45歳					3					3
46歳					7					7
47歳				5	6					11
48歳				2	1					3
49歳				2	1					3
50歳				2	1					3
51歳				2						2
52歳			1	1						2
53歳				1						1
54歳				1						1
55歳				1						1
56歳			1	1						2
57歳			1	1						2
58歳										
59歳		1	2							3
60歳										
合計		1	5	19	44	20	37	24	8	150
	うち女性					1	5	2	8	

12. 職員の免許、資格等取得状況

(令和4年4月1日現在)

階級別 免許等の区分			消	司	司	司	士	副	消	合	
			防	令	令	令	長	士	防		
			監	長	令	補		長	士	計	
運 転 免 許 ・ 整 備 関 係	大 型 自 動 車	第1種	1	5	18	39	20	19	1	103	
		第2種				1				1	
	大 型 特 殊 自 動 車	第1種		1		6		1		8	
		第2種									
	中 型 自 動 車	第1種				1				1	
	中 型 自 動 車 (8 t 限 定)	第1種			1	6	5			12	
		第2種									
	普 通 自 動 車	第1種	1	5	19	44	20	37	22	148	
	自 動 二 輪 車	普 通		1	7	9		3	4	24	
大 型			1	3	3			1	8		
自 動 車 整 備 士	3 級										
救 急 救 助 関 係	救 急 救 命 士 (認 定 薬 剤) (認 定 挿 管)			3	6	15	9	11	2	46	
				3	5	15	9	10	1	(43)	
				3	6	15	9	9	1	(43)	
	J	P T E C		3	9	19	4	2		37	
	B	L S		2	4	5				11	
	A	C L S			1					1	
	I	T L S									
	I	C L S									
	テ ク ニ カ ル ロ ー プ レ ス キ ュ ー			1	6	18	3			28	
	ス イ フ ト ウ ォ ー タ ー レ ス キ ュ ー				3	6	3	2		14	
	玉 掛 技 能				1	7	17	15	5	45	
	移 動 式 ク レ ー ン			1	1	7	16	15	6	46	
	小 型 船 舶 操 縦 士				1	5	16	8	2	32	
	潜 水 士			1		1	1	2		5	
ガ ス 溶 接 技 能			1		1	1		2	5		
ア ー ク 溶 接 技 能					1	1		2	4		
通 信 関 係	第 3 級 総 合 無 線 通 信 士										
	第 4 級 海 上 無 線 通 信 士										
	第 2 級 陸 上 特 殊 無 線 技 士			1	2	15	10			28	
	第 3 級 陸 上 特 殊 無 線 技 士					3	24	16	10	5	58
	第 3 級 ア マ チ ュ ア 無 線 技 士										
	第 4 級 ア マ チ ュ ア 無 線 技 士				1	5	3			9	
予 防 関 係	危 険 物 取 扱 者	乙 類	1	1	6	14	4	17	2	45	
		丙 種		1	6	3		1		11	
	毒 物 ・ 劇 物 取 扱 者				1	3	2	1		1	8
	消 防 設 備 士	甲 種					2		1		3
		乙 種		1	3	3	4	1	3		15
	予 防 技 術 者	査 察			1	1	5	2	6		15
		設 備				6	4	2	2		14
		危 険 物		1		3	7	3	5		19
	消 防 設 備 点 検 資 格 者 2 種			1							1
防 火 対 象 物 点 検 資 格 者					1					1	
電 気 工 事 士						1		1		2	
そ の 他	衛 生 管 理 者			1		1	4			6	
	高 圧 ガ ス 製 造 保 安 取 扱 者										
	1 6 ミ リ 映 写 機 取 扱 者			1	2	3	6	2			14
	酸 素 欠 乏 危 険 作 業 主 任 者			1			2	1	1		5
	ポ イ ラ ー 技 士					2					2
	公 害 防 止 管 理 者				1						1
	防 災 士			1		1	2				4
特 定 化 学 物 質 等 作 業 主 任 者					2	1				3	

13. 職員の教養訓練の状況

(令和3年度中)

区分		階級	消防監	消防司令長	消防司令	消防司令補	消防士長	消防副士長	消防士	合計	過訓練状況 (過去の教養 職員)	
学 校 教 養	消 防 大 学 校	警防科								-	0	
		火災調査科									-	4
		危険物科									-	1
		予防科									-	2
		救助科									-	1
		救急科									-	1
		上級幹部科									-	0
		幹部研修科									-	2
		幹部科									-	2
		新任教育									-	1
		航空隊コース									-	3
	県 消 防 学 校	専 科 教 育	初任教育							5	5	145
			幹部教育								-	1
			初級・中級幹部科				1				1	26
			上級幹部科			2					2	4
			警防科				2				2	23
			救助科						3		3	77
			無線通信科								-	64
			予防総合科								-	12
			査察課科								-	9
			火災調査科					2			2	41
教 育	救急科 (標準・II含む)						1	3	4	128		
	気管挿管課程								-	8		
	土砂災害科				1	3			4	0		
	特殊災害								-	8		
	特別女性活躍					1		3	4	0		
	特別法規								-	1		
特別教養	救命士養成教育 (救急救命東京研修所) (東京消防庁消防学校) (大阪府大阪市消防学校)						1 1			47 (32) (1) (1)		
合計				2	4	6	5	11	27	611		

14. 職員表彰の状況

(令和3年度中)

区分		階級別	合	消	消	消	消	消	消
			計	防	防	防	防	防	防
合		計	21		3	8	7	3	
消防庁長官	功	労							
	章	永年勤続功労章	1		1				
岩手県知事	功	労							
	章	功績章	4			4			
市長	勤続功労者表彰	30年							
	功績者表彰	25年	7				7		
	精練表彰	20年							
	功労者表彰	功労							
全国消防長会	永年勤続表彰	30年							
全国消防長会 東北支部	永年勤続表彰	20年							
全国消防協会	全国優良消防職員表彰								
日本消防協会	精	績							
	章	勤続章	2			2			
岩手県消防協会	功	労							
	章	功績章	2			2			
岩手県消防協会 花巻地区支部	功	労	1		1				
	章	功績章	1		1				
	精	練							
	章	勤続章	3					3	

15. 令和3年度中の主要行事

年 月 日	行 事 内 容
令和3年	花巻市消防演習 ・ 消防フェスティバル開催 ※ 早池峰山遭難救急救助訓練 ※ 消防救助技術岩手県大会 東北地区支部消防救助技術指導会 ※ 救急の日・救急医療週間関連行事 ※ 秋季火災予防週間関連行事 ※
令和4年 1月10日	花巻市消防出初式 (規模を縮小し実施)
	文化財防火デー関連行事 ※
2月14日	岩手県消防職員意見発表会 (場所:アートホテル盛岡)
	春季火災予防運動関連行事 ※
	※ 新型コロナウイルス感染症に伴い中止