

# 予 防 編





## 1. 予 防 概 要

政令防火対象物（令和4年3月31日現在）		3,694 対象物
防火管理者を置かなければならない防火対象物（令和4年3月31日現在）		949 対象物
防火管理者選任対象物数（令和4年3月31日現在）		883 件
防火対象物使用開始届出数（令和3年4月1日～令和4年3月31日）		87 件
工事整備対象設備等着工届出数（令和3年4月1日～令和4年3月31日）		52 件
建築物同意及び通知件数（令和3年4月1日～令和4年3月31日）	同意	112 件
	通知	434 件
危険物製造所等施設数（令和4年3月31日現在）		451 施設
予防査察延数（令和3年4月1日～令和4年3月31日）		941 件
防火管理者新規講習受講者数（令和3年度消防本部受講者数）		67 名

## 2. 署所別政令防火対象物数

(令和4年3月31日現在)

区 分		合 計	中 央 消 防 署	東 中 央 消 防 署 和 分 署	北 消 防 署	大 北 消 防 署	
合 計		3,694	2,675	341	437	241	
1	イ 劇場・映画館・演芸場・観覧場	7	5		1	1	
	ロ 公会堂・集会場	144	68	32	27	17	
2	イ キャバレー・ナイトクラブ等						
	ロ 遊技場・ダンスホール	9	7	1	1		
	ハ 性風俗関連特殊営業店舗等						
	ニ カラオケ等個室店舗等	2	2				
3	イ 待合・料理店等	5	3		2		
	ロ 飲食店	96	83	6	4	3	
4	百貨店・マーケット等	180	142	9	21	8	
5	イ 旅館・ホテル・宿泊所等	91	77	2	8	4	
	ロ 寄宿舍・下宿・共同住宅	652	612	9	20	11	
6	イ	(1) 病院	2		1	1	
		(2) 有床診療所	3	3			
		(3) (1)以外の病院・(2)以外の有床診療所・有床助産所	17	17			
		(4) 無床診療所・無床助産所	49	40	3	5	1
	ロ	(1) 老人短期入所施設等	70	44	7	15	4
		(2) 救護施設					
		(3) 乳児院					
		(4) 障害児入所施設					
		(5) 障害者支援施設等	5	2		3	
	ハ	(1) 老人デイサービスセンター等	28	19	2	6	1
		(2) 更生施設	1	1			
		(3) 助産施設等	51	37	4	8	2
		(4) 児童発達支援センター等	4	4			
		(5) 身体障害者福祉センター等	35	14	3	17	1
	ニ 幼稚園等	11	10	1			
7	小学校・中学校・高校・大学等	135	85	5	35	10	
8	図書館・博物館・美術館等	19	10	3	3	3	
9	イ 公衆浴場（蒸気浴場・熱気浴場等）						
	ロ イ以外の公衆浴場	7	2	3	1	1	
10	車両の停車場又は航空機の発着場等	4	3	1			
11	神社・寺院・教会等	91	49	14	19	9	
12	イ 工場・作業場	555	403	50	69	33	
	ロ 映画スタジオ・テレビスタジオ						
13	イ 自動車車庫・駐車場	50	35	7	7	1	
	ロ 飛行機等格納庫	3	3				
14	倉庫	422	283	39	58	42	
15	前各項に該当しない事業所	561	368	71	61	61	
16	イ 特定複合用途対象物	246	176	19	29	22	
	ロ イ以外の複合用途対象物	91	58	12	16	5	
16の2	地下街						
16の3	準地下街						
17	重要文化財	47	9	37		1	
18	延長50メートル以上のアーケード	1	1				

### 3. 消防用設備等設置状況

(令和4年3月31日現在)

区	分	政令対象物数	消火設備				警報設備				避難設備		消防機関へ通報する設備					
			屋内消火栓	屋外消火栓	スプリンクラー	水噴霧消火設備等	動力消防ポンプ	自動火災報知設備	漏電火災警報器	ガス漏れ火災警報器	非常警報設備	避難器具		誘導灯				
合計		3,694	311	38	105		21	1,412	64	1	355	119	1,070	18	11		288	
1	イ	劇場・映画館・演芸場・観覧場	7	2	1	2		7			5		7				1	
	ロ	公会堂・集会場	144	14		1		58	4		50	10	92					
2	イ	キャバレー・ナイトクラブ等																
	ロ	遊技場・ダンスホール	9	4				9			7	1	9					
	ハ	性風俗関連特殊営業店舗等																
3	イ	待合・料理店等	5	1				5	1		2	2	5					
	ロ	飲食店	96	2				36	3		18	8	80				1	
4		百貨店・マーケット等	180	22	2	4		117	3		47		143	2			12	
5	イ	旅館・ホテル・宿泊所等	91	33	8	10		98	12	1	34	18	76		6		48	
	ロ	寄宿舎・下宿・共同住宅	652	13				127	2		4	5	3		1		49	
6	イ	(1) 病院	2	1		6		2			1	3	2				2	
		(2) 有床診療所	3					3					3				3	
		(3) (1)以外の病院・(2)以外の有床診療所・有床助産所	17	3		1		17				6	4	16				15
		(4) 無床診療所・無床助産所	49					23	1		4	1	43					6
	ロ	(1) 老人短期入所施設等	70	8		63		70	2		10	7	66					69
		(2) 救護施設																
		(3) 乳児院																
		(4) 障害児入所施設																
	ハ	(5) 障害者支援施設等	5			5		5					5					5
		(1) 老人デイサービスセンター等	28	1		3		22	1		6		25					13
(2) 更生施設		1					1	1				1						
(3) 助産施設等		51	4				48	9		11	4	51					16	
(4) 児童発達支援センター等		4					2					3					2	
ニ	(5) 身体障害者福祉センター等	35	1		1		29	1		3	2	32					6	
	幼稚園等	11	6				10	1			1	8					2	
7		小学校・中学校・高校・大学等	135	75	1		1	104	5		26	30	52	1	1		13	
8		図書館・博物館・美術館等	19	4				12			3	1	13				1	
9	イ	公衆浴場(蒸気浴場・熱気浴場等)																
	ロ	イ以外の公衆浴場	7	1			1	3			5		7				1	
10		車両の停車場又は航空機の発着場等	4	2							1		2					
11		神社・寺院・教会等	91	3				15	4		27	1	10					
12	イ	工場・作業場	555	59	16		11	256	3		7	1	44	11			1	
	ロ	映画スタジオ・テレビスタジオ																
13	イ	自動車車庫・駐車場	50					13			1		5				1	
	ロ	飛行機等格納庫	3					3					2					
14		倉庫	422	19	6	1	5	116	1			22	4				2	
15		前各項に該当しない事業所	561	18	2		1	97	4		48	3	96		1		3	
16	イ	特定複合用途対象物	246	11	1	6		66	5		25	16	132		2		16	
	ロ	イ以外の複合用途対象物	91	3	1	2	2	21	1		4	1	13					
16の2		地下街		1														
16の3		準地下街																
17		重要文化財	47					15										
18		延長50メートル以上のアーケード	1															

#### 4. 防火管理者を置かなければならない防火対象物及び防火管理者数

(令和4年3月31日現在)

区	分	合 計		中央消防署		中央消防署 東和分署		北消防署		北消防署 大迫分署		
		選対 任象 義務 務数	防 火 管 理 者 数	選対 任象 義務 務数	防 火 管 理 者 数	選対 任象 義務 務数	防 火 管 理 者 数	選対 任象 義務 務数	防 火 管 理 者 数	選対 任象 義務 務数	防 火 管 理 者 数	
合 計		949	883	665	609	94	91	130	125	60	58	
1	イ	劇場・映画館・演芸場・観覧場	7	7	5	5			1	1	1	1
	ロ	公会堂・集会場	136	127	68	61	29	29	22	21	17	16
2	イ	キャバレー・ナイトクラブ等										
	ロ	遊技場・ダンスホール	9	8	7	6	1	1	1	1		
	ハ	性風俗関連特殊営業店舗等										
3	イ	待合・料理店等	5	5	3	3			2	2		
	ロ	飲食店	70	65	62	57	5	5	1	1	2	2
4		百貨店・マーケット等	143	129	114	101	8	8	13	13	8	7
5	イ	旅館・ホテル・宿泊所等	59	56	48	45	1	1	6	6	4	4
	ロ	寄宿舎・下宿・共同住宅	38	30	36	28			2	2		
6	イ	(1) 病院	1	1			1	1				
		(2) 有床診療所	3	3	3	3						
		(3) (1)以外の病院・(2)以外の有床診療所・有床助産所	5	5	5	5						
		(4) 無床診療所・無床助産所	15	14	12	11			3	3		
	ロ	(1) 老人短期入所施設等	40	40	23	23	5	5	9	9	3	3
		(2) 救護施設										
		(3) 乳児院										
		(4) 障害児入所施設										
		(5) 障害者支援施設等	2	1	1	1			1			
	ハ	(1) 老人デイサービスセンター等	12	12	12	12						
		(2) 更生施設	1	1	1	1						
		(3) 助産施設等	30	26	18	14	4	4	7	7	1	1
		(4) 児童発達支援センター等	2	2	2	2						
		(5) 身体障害者福祉センター等	6	6	4	4	2	2				
	ニ	幼稚園等	7	7	7	7						
7		小学校・中学校・高校・大学等	33	33	21	21	2	2	7	7	3	3
8		図書館・博物館・美術館等	12	12	7	7	1	1	2	2	2	2
9	イ	公衆浴場(蒸気浴場・熱気浴場等)										
	ロ	イ以外の公衆浴場	4	3	2	1	1	1	1	1		
10		車両の停車場又航空機の発着場等	3	3	3	3						
11		神社・寺院・教会等	52	51	27	27	9	9	12	11	4	4
12	イ	工場・作業場	41	37	31	29	4	3	5	4	1	1
	ロ	映画スタジオ・テレビスタジオ										
13	イ	自動車車庫・駐車場	1	1	1	1						
	ロ	飛行機等格納庫										
14		倉庫	4	4	4	4						
15		前各項に該当しない事業所	103	100	76	76	10	8	10	9	7	7
16	イ	特定複合用途対象物	93	83	54	44	9	9	24	24	6	6
	ロ	イ以外の複合用途対象物	9	8	5	4	2	2	1	1	1	1
16の2		地下街										
16の3		準地下街										
17		重要文化財										
18		延長50メートル以上のアーケード										

5. 政令防火対象物等査察実施状況

(令和3年4月1日～令和4年3月31日)

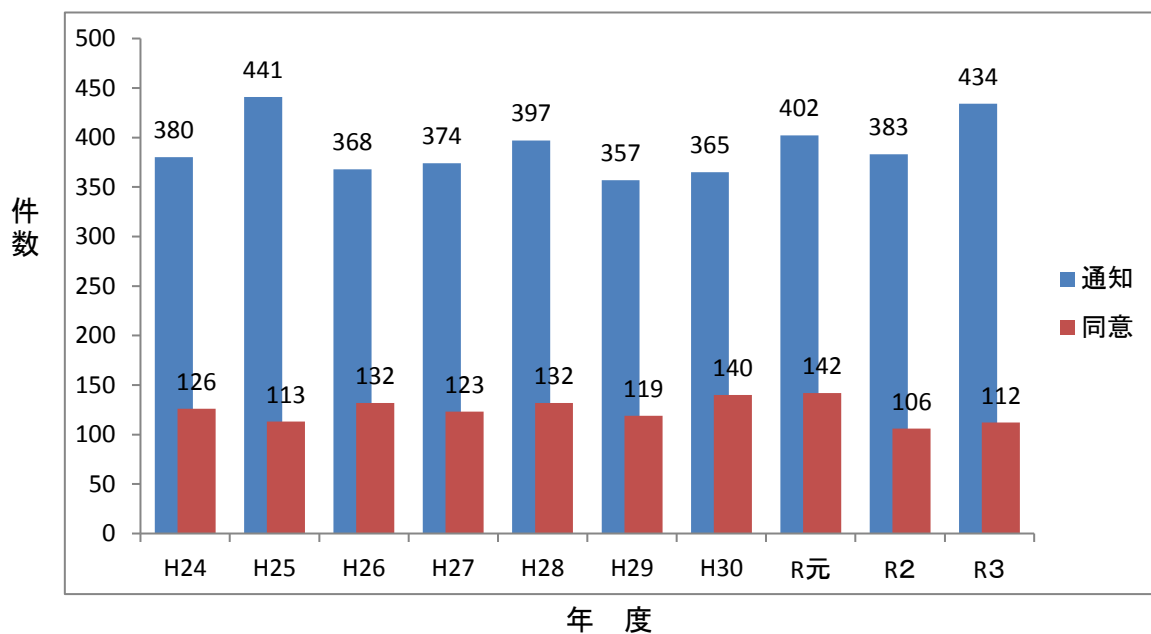
区	分	合 計			中央消防署			中央消防署 東和分署			北消防署			北消防署 大迫分署			
		対 象 物 数	査 察 実 施 回 数	実 施 率 (%)	対 象 物 数	査 察 実 施 回 数	実 施 率 (%)	対 象 物 数	査 察 実 施 回 数	実 施 率 (%)	対 象 物 数	査 察 実 施 回 数	実 施 率 (%)	対 象 物 数	査 察 実 施 回 数	実 施 率 (%)	
合 計		4,146	941	23	3,016	521	17	370	145	39	499	87	17	261	188	72	
1	イ	劇場・映画館・演芸場・観覧場	7	7	100	5	5	100	0	0	0	1	1	100	1	1	100
	ロ	公会堂・集会場	144	56	39	68	27	40	32	5	16	27	8	30	17	16	94
2	イ	キャバレー・ナイトクラブ等															
	ロ	遊技場・ダンスホール	9	4	44	7	3	43	1		0	1	1	100			
	ハ	性風俗関連特殊営業店舗等															
3	イ	待合・料理店等	5	1	20	3					2	1	50				
	ロ	飲食店	96	8	8	83	5	6	6	0	0	4			3	3	100
4		百貨店・マーケット等	180	44	24	142	28	20	9	4	44	21	4	19	8	8	100
5	イ	旅館・ホテル・宿泊所等	91	43	47	77	35	45	2	1	50	8	3	38	4	4	100
	ロ	寄宿舎・下宿・共同住宅	652	43	7	612	34	6	9	0		20	3	15	11	6	55
6	イ	(1) 病院	2	1	50				1	1	100	1					
		(2) 有床診療所	3			3											
		(3) (1)以外の病院・(2)以外の有床診療所・有床助産所	17	1	6	17	1	6									
		(4) 無床診療所・無床助産所	49	6	12	40	3	8	3			5	2	40	1	1	100
	ロ	(1) 老人短期入所施設等	70	23	33	44	14	32	7	3	43	15	2	13	4	4	100
		(2) 救護施設															
		(3) 乳児院															
		(4) 障害児入所施設															
		(5) 障害者支援施設等	5			2						3					
	ハ	(1) 老人デイサービスセンター等	28	4	14	19	2	11	2	1	50	6			1	1	100
(2) 更生施設		1			1												
(3) 助産施設等		51	36	71	37	25	68	4	4	100	8	5	63	2	2	100	
(4) 児童発達支援センター等		4			4												
(5) 身体障害者福祉センター等		35	6	17	14	4	29	3		0	17	1	6	1	1	100	
ニ	幼稚園等	11	5	45	10	4	40	1	1	100							
7		小学校・中学校・高校・大学等	135	17	13	85	5	6	5	5	100	35	2	6	10	5	50
8		図書館・博物館・美術館等	19	9	47	10	4	40	3	1		3	1	33	3	3	100
9	イ	公衆浴場(蒸気浴場・熱気浴場等)															
	ロ	イ以外の公衆浴場	7	5	71	2	1	50	3	3	100	1			1	1	100
10		車両の停車場又は航空機の発着場等	4			3			1								
11		神社・寺院・教会等	91	13	14	49	2	4	14	3		19	1	5	9	7	78
12	イ	工場・作業場	555	132	24	403	88	22	50	21	42	69	7	10	33	16	48
	ロ	映画スタジオ・テレビスタジオ															
13	イ	自動車車庫・駐車場	50	7	14	35	2	6	7	4		7			1	1	100
	ロ	飛行機等格納庫	3			3											
14		倉庫	422	71	17	283	25	9	39	11	28	58	2	3	42	33	79
15		前各項に該当しない事業所	561	105	19	368	33	9	71	19	27	61	7	11	61	46	75
16	イ	特定複合用途対象物	246	46	19	176	21	12	19	9	47	29	9	31	22	7	32
	ロ	イ以外の複合用途対象物	91	14	15	58	4	7	12	5		16	1	6	5	4	80
16の2		地下街															
16の3		準地下街															
17		重要文化財	47	16	34	9			37	15				1	1	100	
18		延長50メートル以上のアーケード	1			1											
危険物製造所等		452	217	48	341	145	43	29	29	100	62	26	42	20	17	85	

## 6. 建築確認同意事務状況

(令和3年4月1日～令和4年3月31日)

区分	合計	同意					不同意				
		小計	中央消防署	中央消防署 東和分署	北消防署	北消防署 大迫分署	小計	中央消防署	中央消防署 東和分署	北消防署	北消防署 大迫分署
合計	112	112	95	6	8	3					
新築	81	81	67	5	8	1					
増築	27	27	27								
改築											
移転											
修繕	1	1		1							
模様替											
用途変更	3	3	1			2					
その他											

## 7. 建築確認同意及び通知件数の推移



通知件数

(令和3年4月1日～令和4年3月31日)

合計	中央消防署	中央消防署 東和分署	北消防署	北消防署 大迫分署
433	346	15	68	4



## 8. 各種届出状況

(令和3年4月1日～令和4年3月31日)

区 分		合 計	中央消防署	中央消防署 東和分署	北消防署	北消防署 大迫分署	
合 計		4,110	2,691	400	709	310	
消防法関係届出書	防火管理者選任（解任）届出書	161	110	16	23	12	
	消防計画作成（変更）届出書	255	169	25	40	21	
	工事整備対象設備等着工届	52	41	7	4	0	
	消防用設備等設置届出書	221	181		35	5	
	圧縮アセチレンガス等の貯蔵等届出書	圧縮アセチレンガス	1	1			
		液化石油ガス	75	67	3	4	1
	消防用設備等点検結果報告書	1,564	1037	159	246	122	
	防火対象物定期点検報告書	58	45	2	10	1	
	消防訓練通知書	886	564	95	148	79	
	小 計	3,273	2,215	307	510	241	
火災予防条例関係届出書	裸火使用等承認申請書	5	5				
	防火対象物使用開始届出書	87	72	5	8	2	
	炉・ボイラー等設置届出書	36	26	3	6	1	
	発電設備設置届出書	10	3	4	2	1	
	変電設備設置届出書	28	21	2	5		
	蓄電池設備設置届出書	12	7	1	1	3	
	ネオン管灯設備設置届出書						
	水素ガス充てん気球設置届出書						
	火災とまぎらわしい発煙等の届出書	305	135	43	102	25	
	煙火打ち上げ又は仕掛け等の届出書	36	27	5	3	1	
	催物開催届出書	4	4				
	水道の断水又は減水届出書	10	1			9	
	道路工事届出書	196	106	25	44	21	
	露店等の開設届出書	28	12		15	1	
	指定洞道等届出書						
	少量危険物貯蔵取扱い届出書	開始	32	19	4	6	3
		廃止	15	10		3	2
指定可燃物貯蔵取扱い届出書	開始	6	4	1	1		
	廃止						
小 計	810	452	93	196	69		
住宅用火災警報器設置届		27	24		3		

## 9. 類別危険物製造所等施設数

(令和4年3月31日現在)

区分	合計	製造所	貯蔵所								取扱所			
			小計	屋内貯蔵所	屋外タンク貯蔵所	屋内タンク貯蔵所	地下タンク貯蔵所	簡易タンク貯蔵所	移動タンク貯蔵所	屋外貯蔵所	小計	給油取扱所	販売取扱所	一般取扱所
合計	452		328	34	47	13	133		100	1	124	62	1	61
第1類	2		2	2										
第2類	1		1	1										
第3類														
第4類	446		322	30	45	13	133		100	1	124	62	1	61
第5類														
第6類	2		2		2									
混在	1		1	1										

## 10. 署所別製造所等施設数

(令和4年3月31日現在)

区分	合計	製造所	貯蔵所								取扱所			
			小計	屋内貯蔵所	屋外タンク貯蔵所	屋内タンク貯蔵所	地下タンク貯蔵所	簡易タンク貯蔵所	移動タンク貯蔵所	屋外貯蔵所	小計	給油取扱所	販売取扱所	一般取扱所
合計	452		328	34	47	13	133		100	1	124	61	1	62
中央消防署	340		248	29	35	12	93		78	1	92	47	1	44
中央消防署 東和分署	30		22	3	5		10		4		8	4		4
北消防署	62		45	2	5	1	21		16		17	6		11
北消防署 大迫分署	20		13		2		9		2		7	4		3

# 1 1. 危険物関係事務処理状況

(令和3年4月1日～令和4年3月31日)

区 分	合 計	製 造 所	貯 蔵 所								取 扱 所			
			小 計	屋 内 貯 蔵 所	屋 外 タ ン ク 貯 蔵 所	屋 内 タ ン ク 貯 蔵 所	地 下 タ ン ク 貯 蔵 所	簡 易 タ ン ク 貯 蔵 所	移 動 タ ン ク 貯 蔵 所	屋 外 貯 蔵 所	小 計	給 油 取 扱 所	販 売 取 扱 所	一 般 取 扱 所
合 計	123		69	2	7		15		45		54	42		12
許 可	設 置	7	6	1	2		1		2		1			1
	変 更	20	13				1		12		7	5		2
完 検 成 査	設 置	7	6	1	2		1		2		1			1
	変 更	21	13				1		12		8	6		2
タ ン ク 検 査	水 張	2	2		2									
	水 圧													
仮 使 用	6		1				1				5	3		2
保 安 監 督 者 選 解 任	25		13		1		7		5		12	10		2
予 防 規 程	18										18	16		2
数 量 変 更														
廃 止	10		10				3		7					
譲 渡 引 渡	7		5						5		2	2		
仮 貯 蔵 ・ 仮 取 扱														

## 1 2. 倍数別危険物製造所等施設数

(令和4年3月31日現在)

区 分	合 計	製 造 所	貯 蔵 所								取 扱 所				
			小 計	屋 内 貯 蔵 所	屋 外 タ ン ク 貯 蔵 所	屋 内 タ ン ク 貯 蔵 所	地 下 タ ン ク 貯 蔵 所	簡 易 タ ン ク 貯 蔵 所	移 動 タ ン ク 貯 蔵 所	屋 外 貯 蔵 所	小 計	給 油 取 扱 所	販 売 取 扱 所	一 般 取 扱 所	
合 計	452		328	34	47	13	133		100	1	124	62	1	61	
倍 数 別	5 倍 以 下	249	221	21	15	3	95		87		28	5	1	22	
	5 倍 を 超 え 1 0 倍 以 下	78	55	9	11	10	23		2		23	1		22	
	1 0 倍 を 超 え 5 0 倍 以 下	68	35	3	13		10		8	1	33	17		16	
	5 0 倍 を 超 え 1 0 0 倍 以 下	20	9	1	2		3		3		11	10		1	
	1 0 0 倍 を 超 え 1 5 0 倍 以 下	9	1				1				8	8			
	1 5 0 倍 を 超 え 2 0 0 倍 以 下	13	4		4						9	9			
	2 0 0 倍 を 超 え 1, 0 0 0 倍 以 下	15	3		2		1				12	12			
	1, 0 0 0 倍 を 超 え 5, 0 0 0 倍 以 下														
	5, 0 0 0 倍 を 超 え 1 0, 0 0 0 倍 以 下														
1 0, 0 0 0 倍 を 超 え る も の															