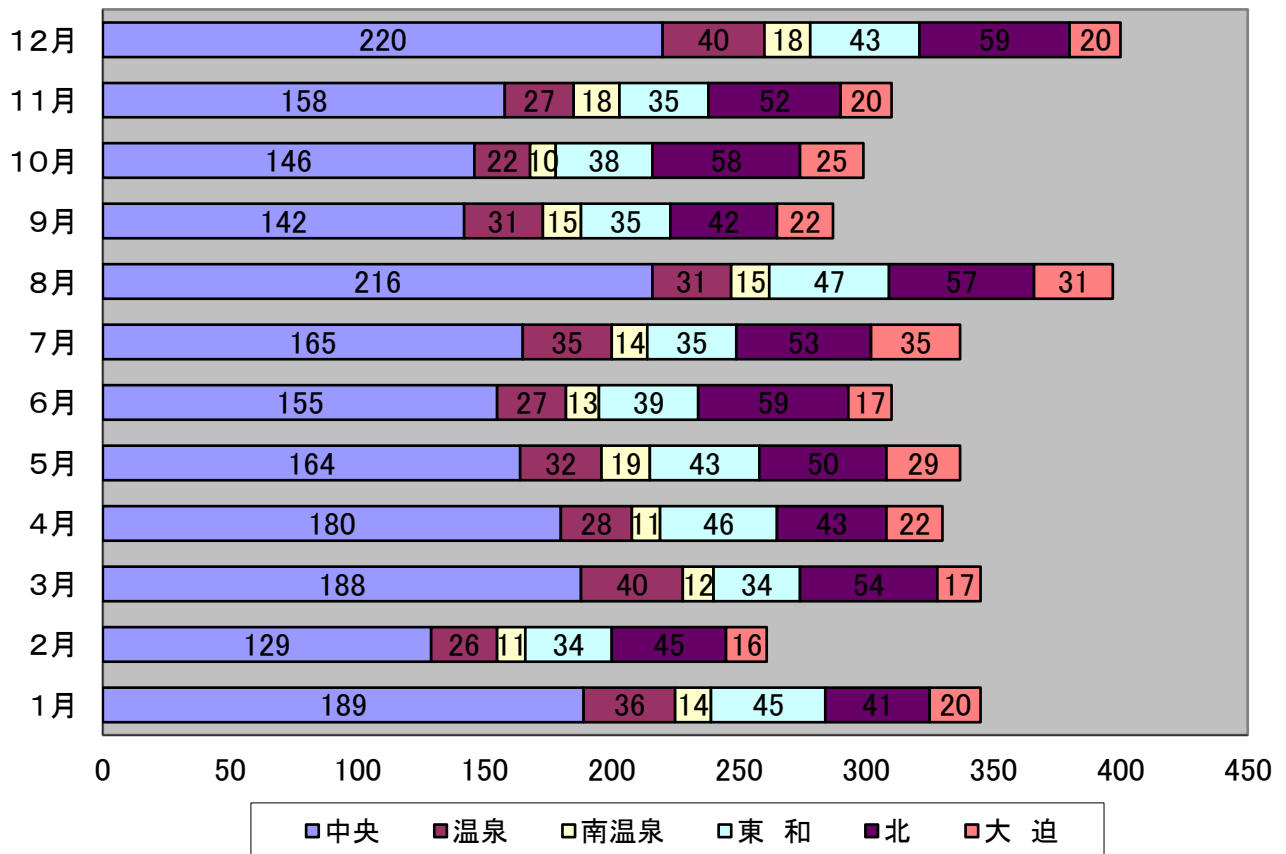


救急救助統計



1. 月別救急活動状況

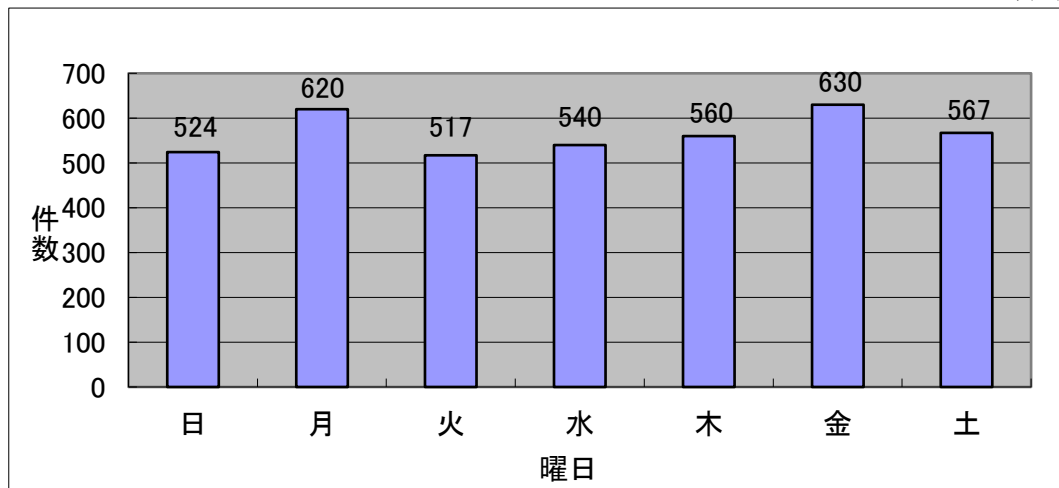
(令和3年中)



管轄 月							(令和3年中)	
	中央	温泉	南温泉	東和	北	大迫	合計	1日当り 平均
1月	189	36	14	45	41	20	345	11.1
2月	129	26	11	34	45	16	261	9.3
3月	188	40	12	34	54	17	345	11.1
4月	180	28	11	46	43	22	330	11.0
5月	164	32	19	43	50	29	337	10.9
6月	155	27	13	39	59	17	310	10.3
7月	165	35	14	35	53	35	337	10.9
8月	216	31	15	47	57	31	397	12.8
9月	142	31	15	35	42	22	287	9.6
10月	146	22	10	38	58	25	299	9.6
11月	158	27	18	35	52	20	310	10.3
12月	220	40	18	43	59	20	400	12.9
合計	2,052	375	170	474	613	274	3,958	10.8
月平均	171	31	14	40	51	23	330	

2. 曜日別救急活動状況

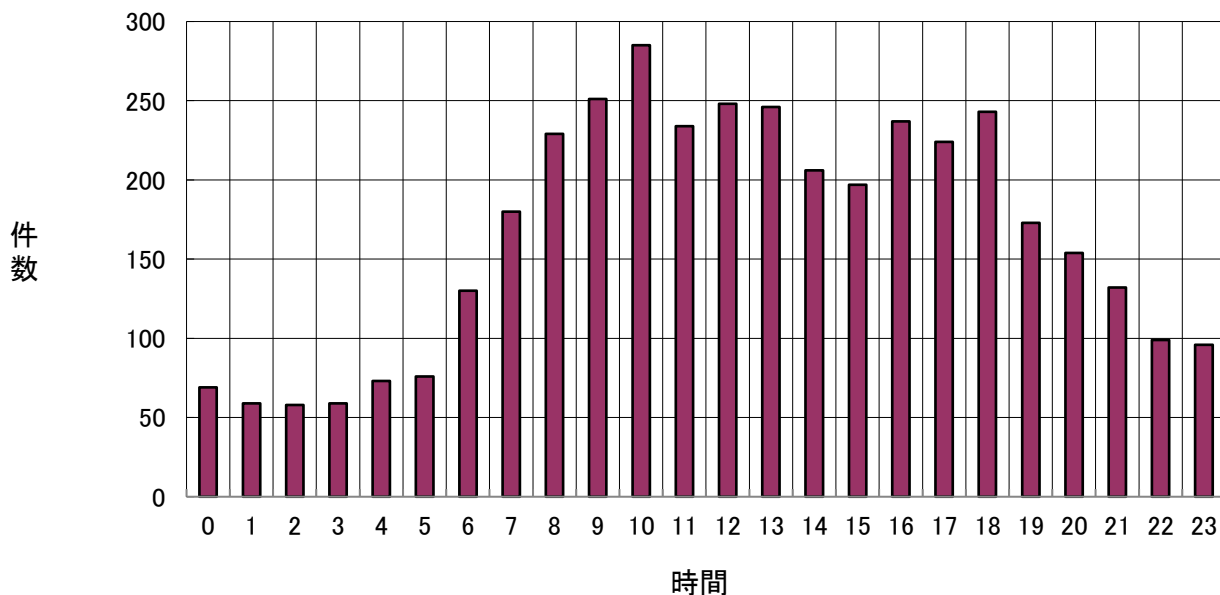
(令和3年中)



曜日	日	月	火	水	木	金	土	合計
件数	524	620	517	540	560	630	567	3,958

3. 時間帯別救急活動状況

(令和3年中)

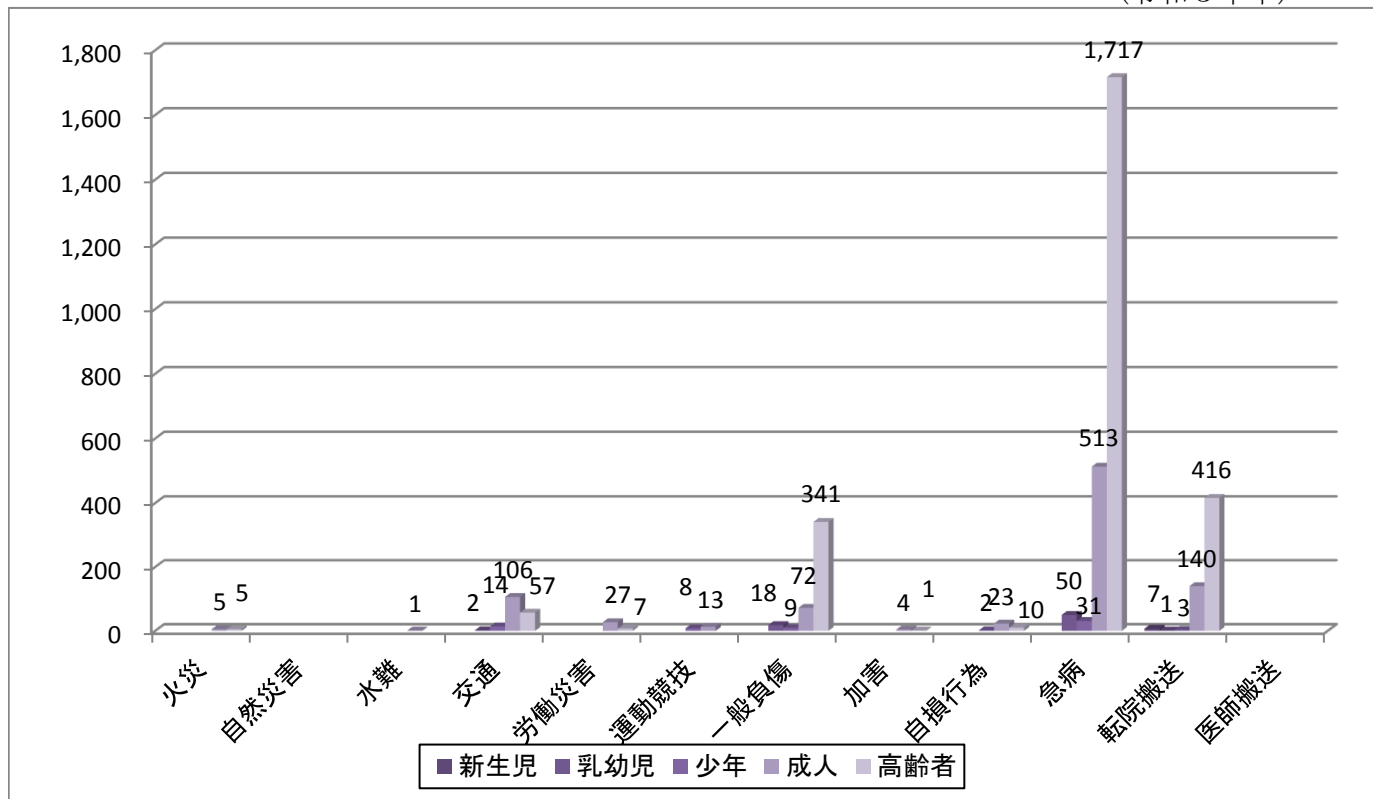


時	0	1	2	3	4	5	6	7	8	9	10	11
件数	69	59	58	59	73	76	130	180	229	251	285	234

時	12	13	14	15	16	17	18	19	20	21	22	23
件数	248	246	206	197	237	224	243	173	154	132	99	96

4. 事故種別々傷病者搬送状況

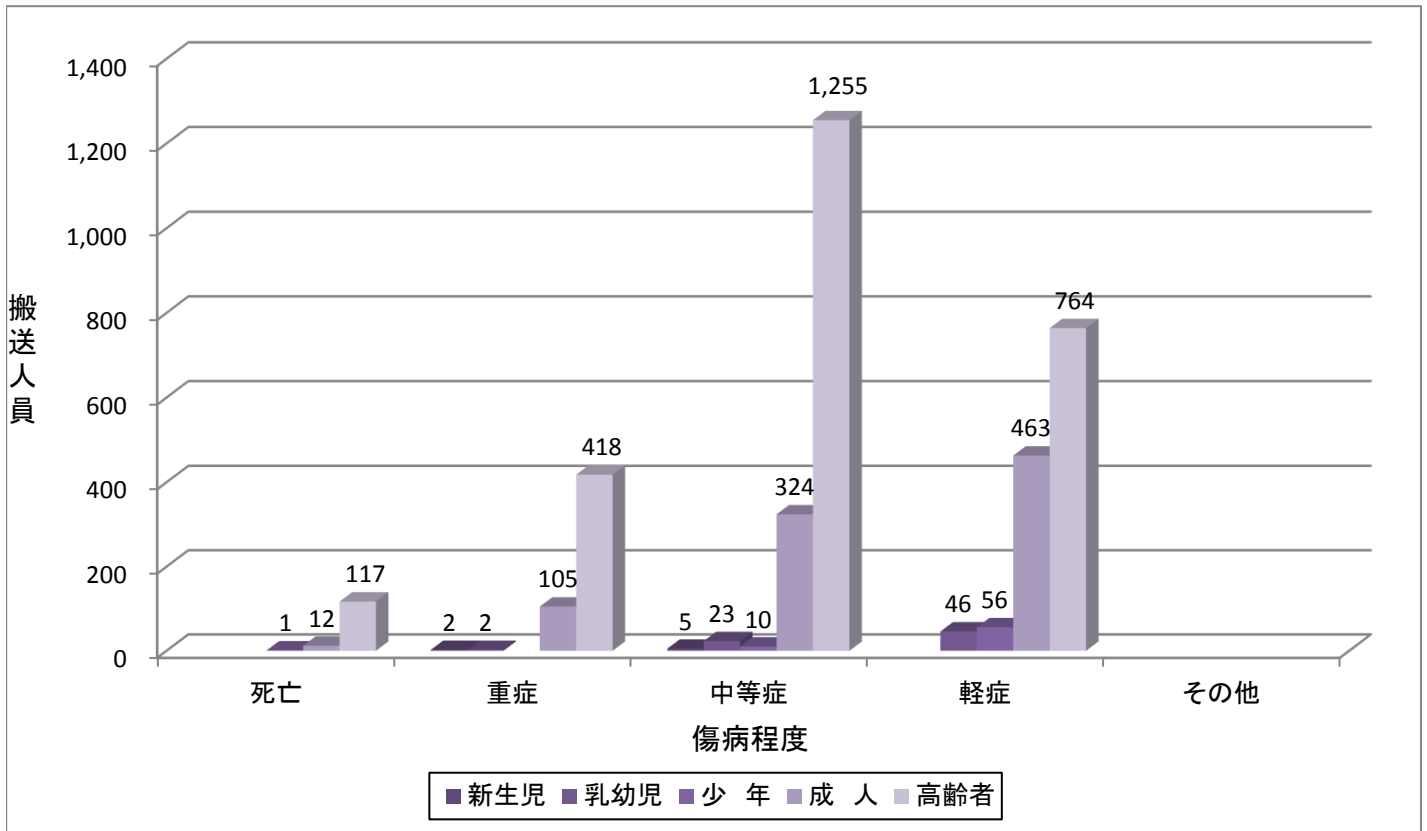
(令和3年中)



区分	火災	自然災害	水難	交通	労働災害	運動競技	一般負傷	加害	自損行為	急病	転院搬送	医師搬送	その他	合計
新生児											7			7
乳幼児				2			18			50	1			71
少年				14		8	9		2	31	3			67
成人	5		1	106	27	13	72	4	23	513	140			904
高齢者	5			57	7		341	1	10	1,717	416			2,554
合計	10		1	179	34	21	440	5	35	2,311	567			3,603

5. 傷病程度別搬送人員数

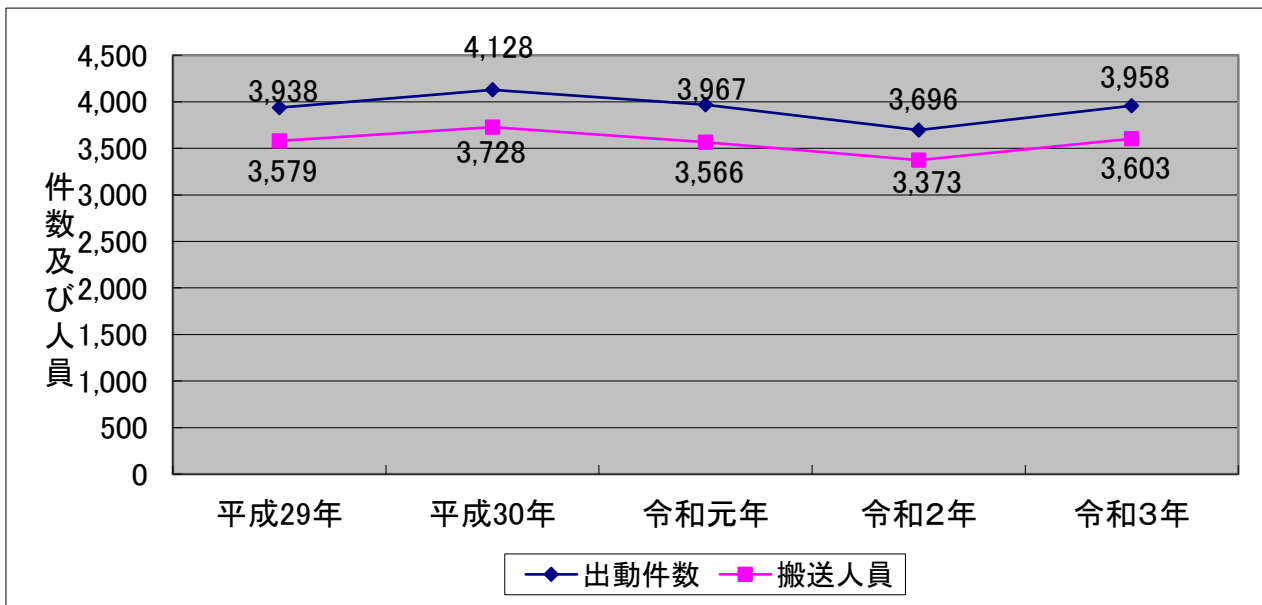
(令和3年中)



	死亡	重症	中等症	軽症	その他	合計
新生児		2	5			7
乳幼児		2	23	46		71
少年	1		10	56		67
成人	12	105	324	463		904
高齢者	117	418	1,255	764		2,554
合計	130	527	1,617	1,329		3,603

6. 過去5年間出動件数推移

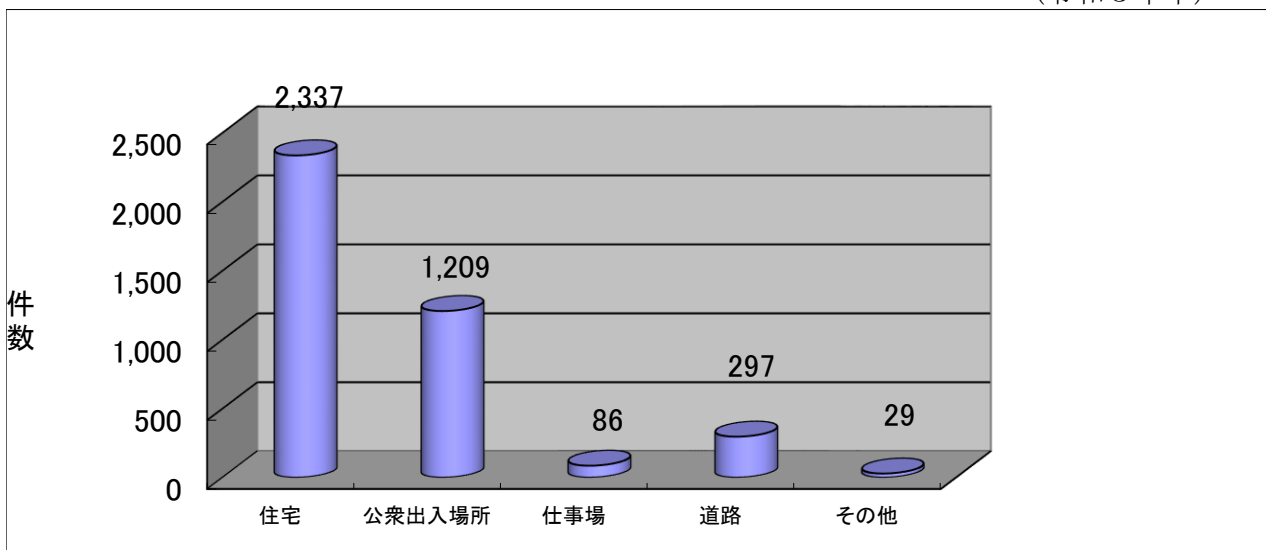
(平成29年～令和3年)



区分	平成29年	平成30年	令和元年	令和2年	令和3年
出動件数	3,938	4,128	3,967	3,696	3,958
搬送人員	3,579	3,728	3,566	3,373	3,603

7. 発生場所別出動件数

(令和3年中)



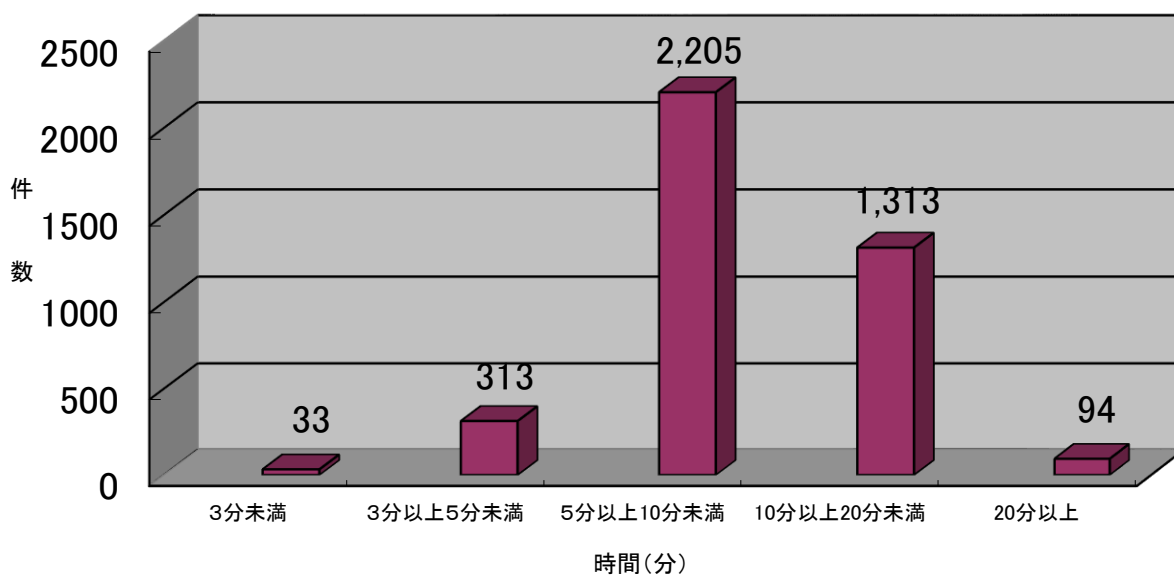
発生場所	住宅	公衆出入場所	仕事場	道路	その他
出動件数	2,337	1,209	86	297	29

- 「住宅」 一般住宅及び高層住宅等で居住として使用している場所
- 「公衆出入場所」 多数の人が集まる場所
- 「仕事場」 工場、作業所、各種事業所等の仕事をしている場所
- 「道路」 道路
- 「その他」 上記以外の場所

8. 現場到着所要時間

入電から現場到着までに要した時間

(令和3年中)

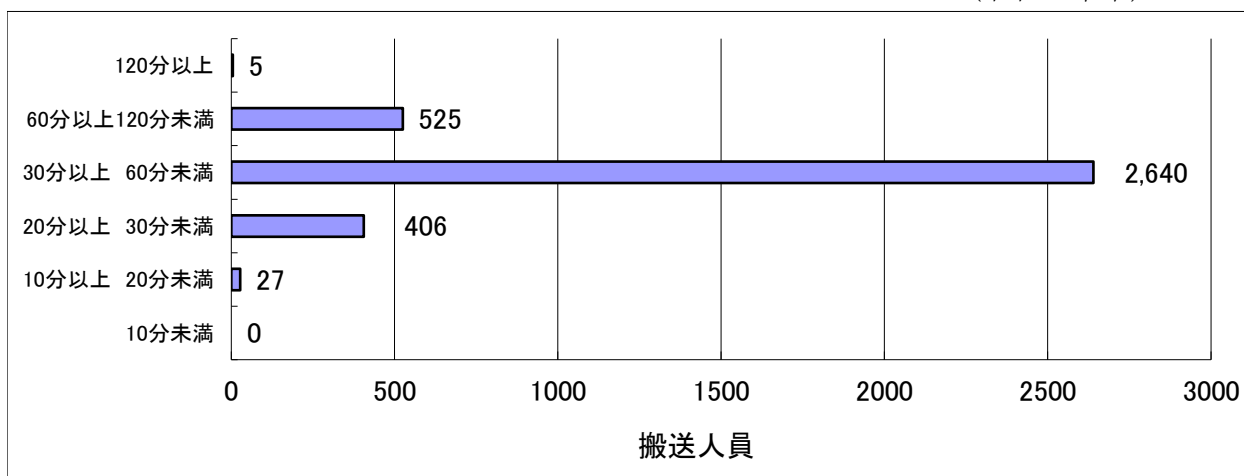


所要時間	3分未満	3分以上5分未満	5分以上10分未満	10分以上20分未満	20分以上	平均所要時間
出動件数	33	313	2,205	1,313	94	8.9

9. 病院収容所要時間

入電から医療機関等に収容するまでに要した時間

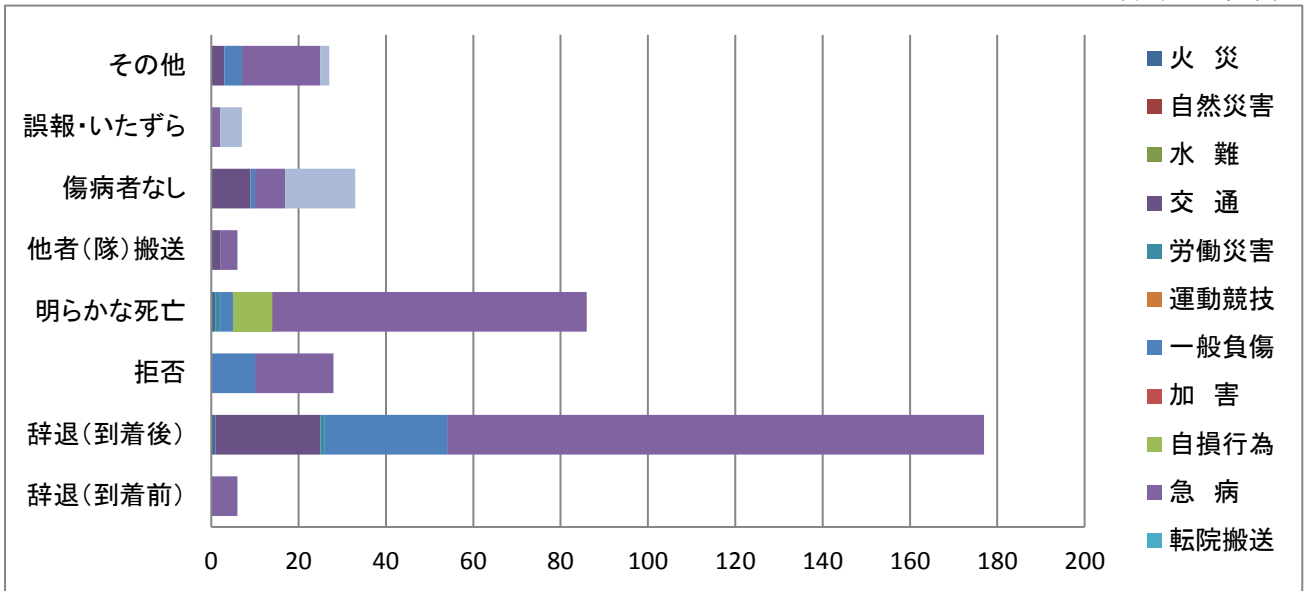
(令和3年中)



所要時間	10分未満	10分以上20分未満	20分以上30分未満	30分以上60分未満	60分以上120分未満	120分以上	平均所要時間
搬送人員	0	27	406	2,640	525	5	45.1

10. 不搬送理由別件数

(令和3年中)



区分	辞退(到着前)	辞退(到着後)	拒否	明らかな死亡	他者(隊)搬送	傷病者なし	誤報・いたずら	その他	合計
火災		1		1					2
自然災害									0
水難									0
交通		24			2	9		3	38
労働災害		1		1					2
運動競技									0
一般負傷		28	10	3		1		4	46
加害									0
自損行為				9					9
急病	6	123	18	72	4	7	2	18	250
転院搬送									0
医師搬送									0
その他						16	5	2	23
合計	6	177	28	86	6	33	7	27	370

1 1. 救急隊員の行った応急処置件数

事故種別	応急処置 傷病 程度	応急処置 対象人員	止血	固定	人工呼吸	胸骨圧迫		心肺蘇生		酸素吸入	気道確保				保温	被覆	
						うち自動	うち自動	1	2		3	4					
急病	死亡	114			5	3	2	110	77	106	112		1	31	11	4	
	重症	332			7			23	16	178	53		1	7	2	70	3
	中等症	956	3	4		1				279	22					145	7
	軽症	902	11	3	1					71	4					110	3
	その他																
	計	2,304	14	7	13	4	2	133	93	634	191	0	2	38	13	329	13
交通事故	死亡																
	重症	14	4	8						5						5	4
	中等症	42	4	24						6	2					3	11
	軽症	123	4	42												8	26
	その他																
	計	179	12	74	0	0	0	0	0	11	2	0	0	0	0	16	41
一般負傷	死亡	6			1			6	5	6	6		2		4		
	重症	65	4	14						7	4					9	4
	中等症	165	8	18						13	1					28	11
	軽症	201	34	16						3						20	52
	その他																
	計	437	46	48	1	0	0	6	5	29	11	0	2	0	4	57	67
その他	死亡	10						9	8	10	9			2	3		
	重症	115		1		1		2	2	48	3			2		15	1
	中等症	449	5	9						126	2					51	5
	軽症	96	7	13						10						16	7
	その他																
	計	670	12	23	0	1	0	11	10	194	14	0	0	4	3	82	13
合計	死亡	130	0	0	6	3	2	125	90	122	127	0	3	33	18	4	0
	重症	526	8	23	7	1	0	25	18	238	60	0	1	9	2	99	12
	中等症	1,612	20	55	0	1	0	0	0	424	27	0	0	0	0	227	34
	軽症	1,322	56	74	1	0	0	0	0	84	4	0	0	0	0	154	88
	その他																
	計	3,590	84	152	14	5	2	150	108	868	218	0	4	42	20	484	134

注1 気道確保 1には、経鼻エアウェイを使用して気道確保を行った件数を内数として記載
 2には、喉頭鏡・鉗子等により異物除去を行った件数を内数として記載
 3には、救急救命士がラリングアルマスク（気管挿管含）等を使用して気道確保を行った件数を内数として記載
 4には、救急救命士が気管挿管チューブを使用して気道確保を行った件数を内数として記載

(令和3年中)

在宅療法継続	在宅療法継続			ショックパ ンツによる 血圧保 持	除細動	静脈路確 保(輸 液)	薬剤 投与	エ ピ ペ ン	血 圧 測 定	聴診器 による 心音 呼吸音 聴取	血中酸 素飽和 度測定	心電図	静脈路確保		血 糖 測 定	ブ ド ウ 糖 投 与	計	
	A	B	C										うち CPA前	うち CPA後				
7		1	7		4	50	46		23	30	23	102	3	47	1		676	
14		4	11		4	24	10		310	110	317	320	14	10	9	2	1,478	
35	1	6	29			12		1	944	304	951	898	12		33	4	3,655	
24		2	22			6			889	181	899	802	6		20	6	3,036	
																		0
80	1	13	69	0	8	92	56	1	2,166	625	2,190	2,122	35	57	63	12	8,845	
																		0
						1			14	7	14	13	1				76	
						1			41	11	42	30	1				176	
									122	19	123	49					393	
																		0
0	0	0	0	0	0	2	0	0	177	37	179	92	2	0	0	0	645	
					1	3	3		1	5	1	5		3			41	
						1			65	6	65	40	1				220	
1		1							164	21	165	95					525	
4			4						195	17	198	101					640	
																		0
5	0	1	4	0	1	4	3	0	425	49	429	241	1	3	0	0	1,426	
					1	8	8		1	3	2	7		8			66	
5			5			1	1		111	15	112	100		1			417	
10		2	8						441	72	446	365			1		1,533	
									95	13	96	63					320	
																		0
15	0	2	13	0	1	9	9	0	648	103	656	535	0	9	1	0	2,336	
7	0	1	7	0	6	61	57	0	25	38	26	114	3	58	1	0	783	
19	0	4	16	0	4	27	11	0	500	138	508	473	16	11	9	2	2,191	
46	1	9	37	0	0	13	0	1	1,590	408	1,604	1,388	13	0	34	4	5,889	
28	0	2	26	0	0	6	0	0	1,301	230	1,316	1,015	6	0	20	6	4,389	
																		0
100	1	16	86	0	10	107	68	1	3,416	814	3,454	2,990	38	69	64	12	13,252	

在宅療法継続欄

Aには、点滴が施されている傷病者に対し応急処置等を行った件数を内数として記載

Bには、気管切開・人工肛門等が施されている傷病者に対し応急処置等を行った件数を内数として記載

Cには、A・B以外の傷病者に対し応急処置等を行った件数を内数として記載

1 2. 収容医療機関別搬送人員

(令和3年中)

		計		急病		交通		一般		その他		
			うち管外		うち管外		うち管外		うち管外		うち管外	
救急告示医療機関	国立	2	2	1	1					1	1	
	公立	2,214	1,874	1,498	1,222	71	62	181	149	464	441	
	公的	348	348	206	206	15	15	19	19	108	108	
	私的	病院	878	64	486	18	81	5	221	7	90	34
		診療所										
	計	3,442	2,288	2,191	1,447	167	82	421	175	663	584	
その他の医療機関	国立	8		8								
	公立	26		23				2		1		
	私的	病院	25		20				2		3	
		診療所	97	2	66	1	12	1	14		5	
	計	156	2	117	1	12	1	18	0	9	0	
その他の場所		5	4	3	3			1		1	1	
合計		3,603	2,294	2,311	1,451	179	83	440	175	673	585	

1 3. 応急手当普及啓発状況

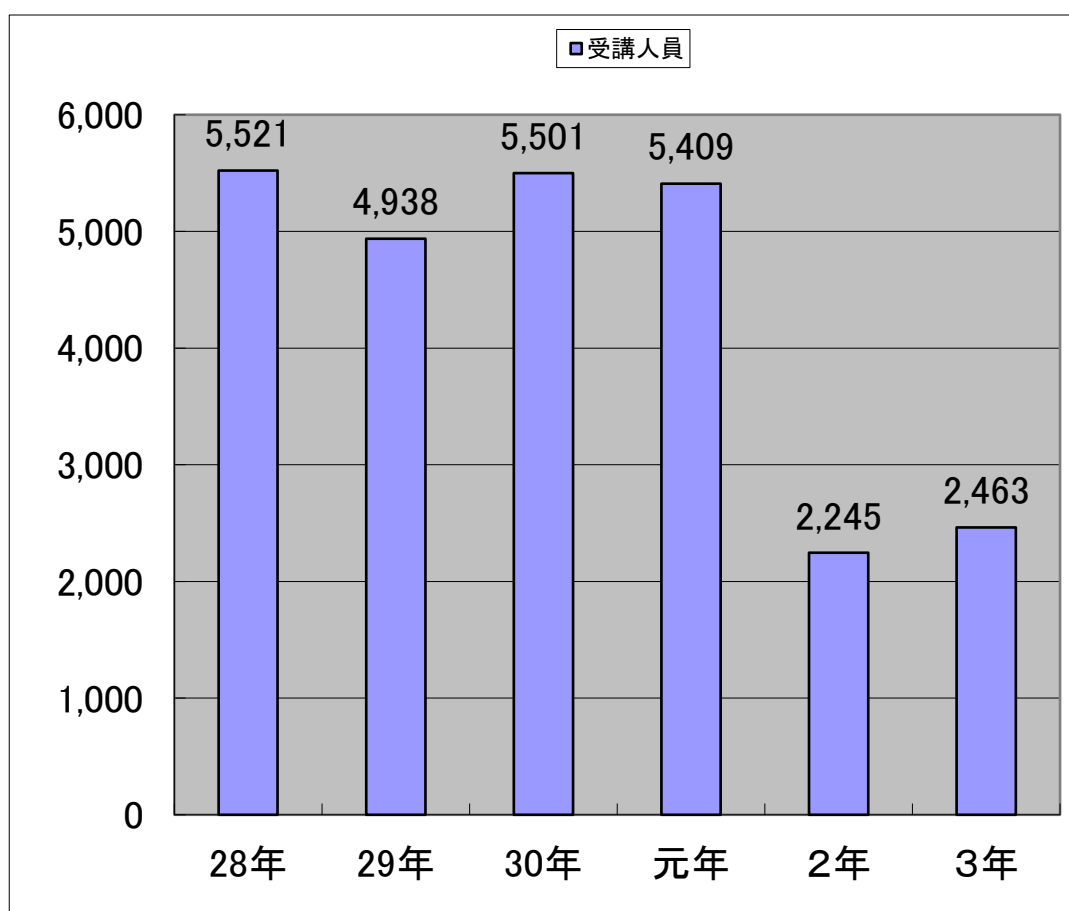
(令和3年中)

講習区分 署	普通救命※		上級救命		応急手当普及員※		救命入門コース		実技救命講習		その他		合 計	
	回数	受講人員	回数	受講人員	回数	受講人員	回数	受講人員	回数	受講人員	回数	受講人員	回数	受講人員
中 央	8	113	2	67			7	104	1	34	53	1,125		1,443
温 泉	1	5									4	79		84
南温泉							2	82			8	183		265
東 和							2	57			6	95		152
北							2	14			15	331		345
大 迫							5	122			5	52		174
合 計	9	118	2	67	0	0	18	379	1	34	91	1,865	0	2,463

※「普通救命」はI、II、IIIを含む

※「応急手当普及員」は再講習を含む

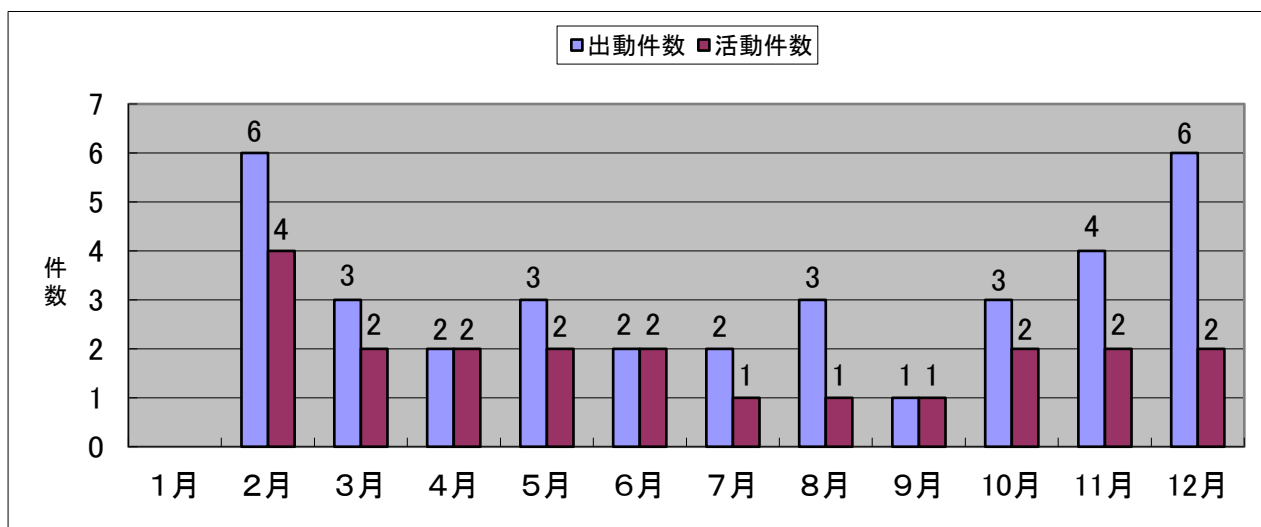
《応急手当受講者数推移》



年	28年	29年	30年	元年	2年	3年
受講人員	5,521	4,938	5,501	5,409	2,245	2,463

1 4. 救助活動状況 月別

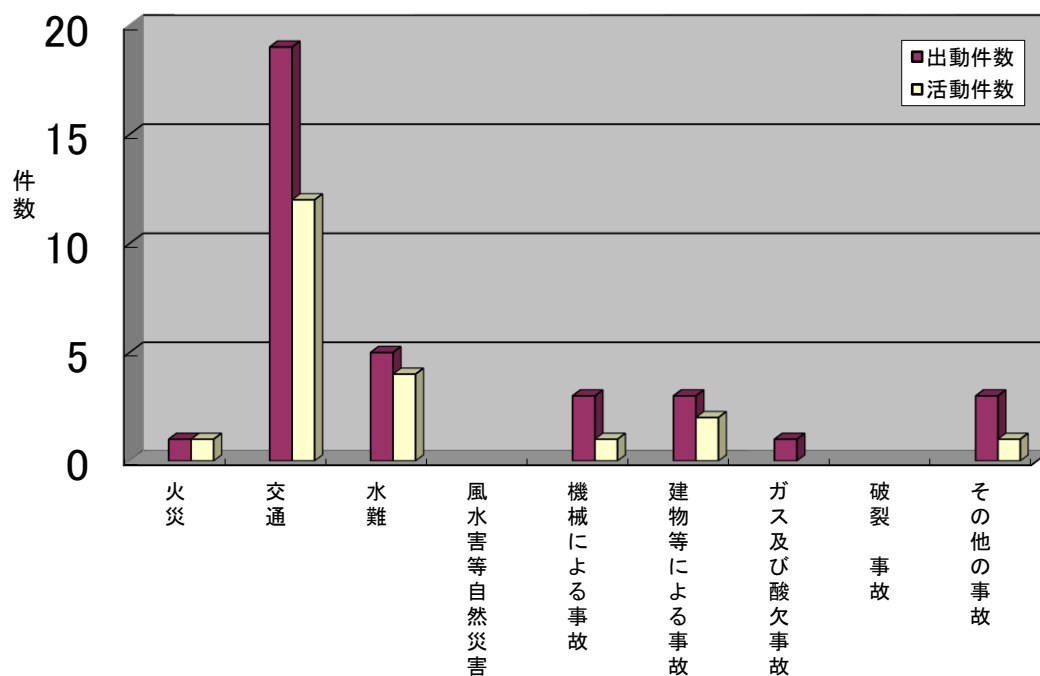
(令和3年中)



区分	1月	2月	3月	4月	5月	6月	7月	8月	9月	10月	11月	12月	合計
出動件数		6	3	2	3	2	2	3	1	3	4	6	35
活動件数		4	2	2	2	2	1	1	1	2	2	2	21

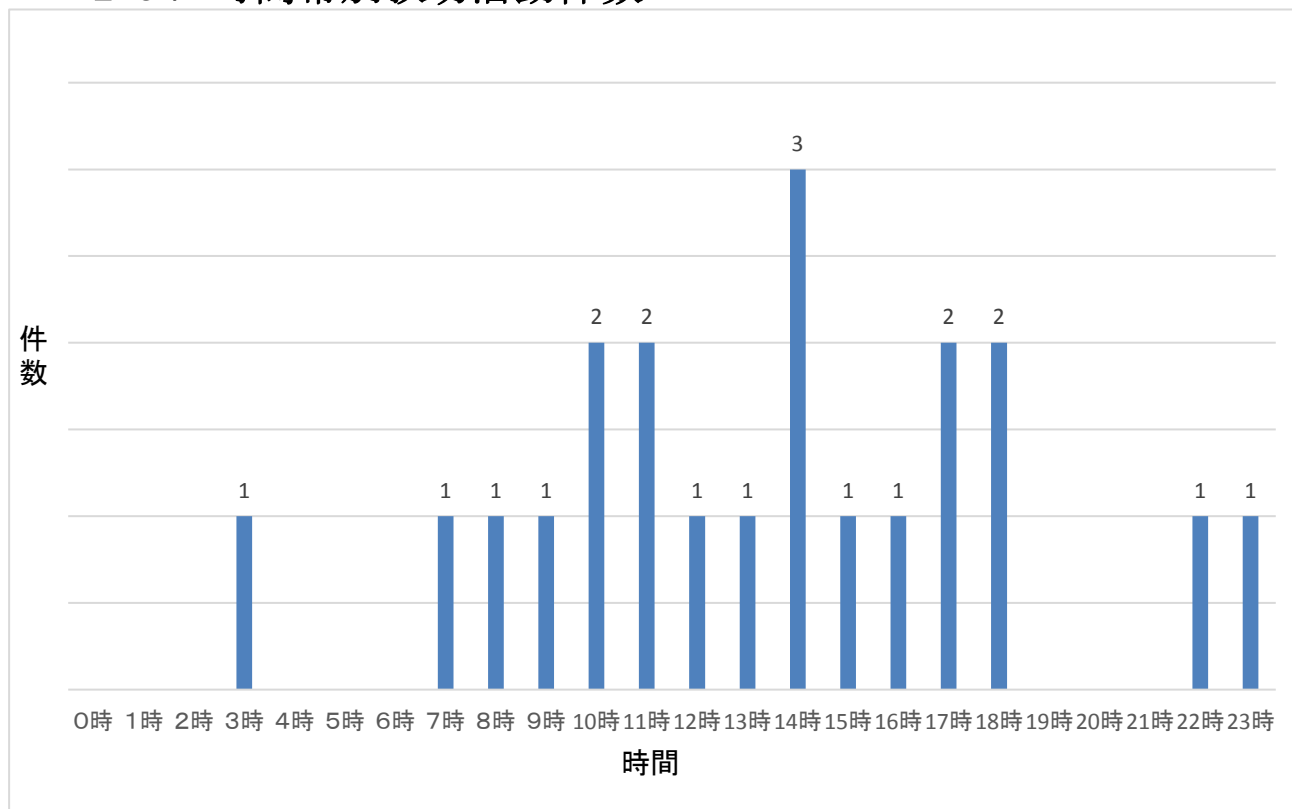
1 5. 事故種別々 出動・活動件数

(令和3年中)



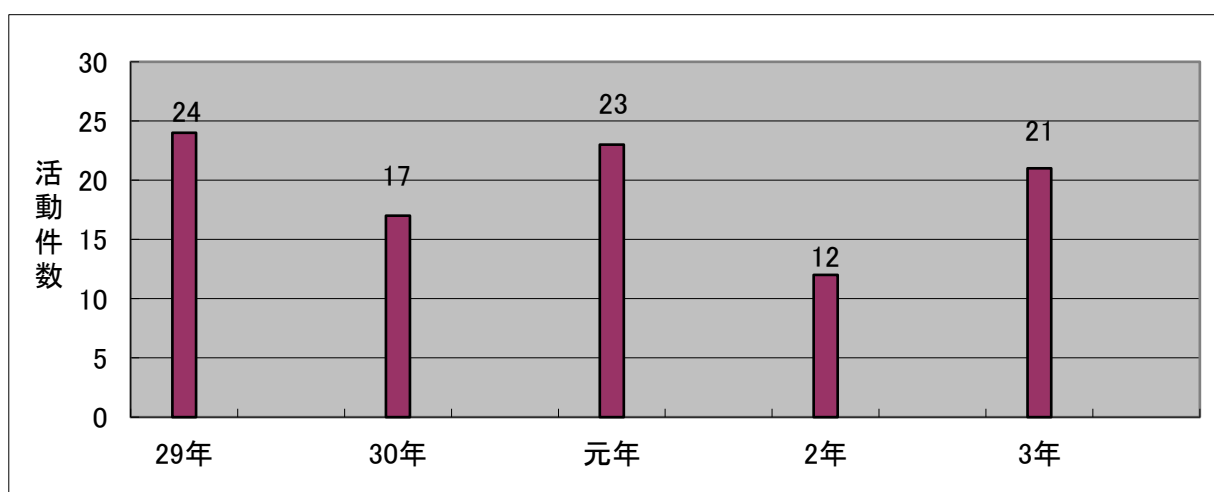
区分	火災	交通	水難	風水害等自然災害	機械による事故	建物等による事故	ガス及び酸欠事故	破裂事故	その他の事故
出動件数	1	19	5		3	3	1		3
活動件数	1	12	4		1	2			1

1 6 . 時間帯別救助活動件数



区分	0時	1時	2時	3時	4時	5時	6時	7時	8時	9時	10時	11時	12時	13時	14時	15時	16時	17時	18時	19時	20時	21時	22時	23時	
活動件数				1				1	1	1	2	2	1	1	3	1	1	2	2					1	1

1 7 . 過去5年間推移 救助活動件数



	29年	30年	元年	2年	3年
活動件数	24	17	23	12	21

