

社会資本総合整備計画 事後評価書

計画の名称	安全に未永く楽しめる公園づくり												
計画の期間	平成30年度 ～ 平成30年度 (1年間)								重点配分対象の該当	○			
交付対象	花巻市												
計画の目標	都市公園の適正な管理により、利用者の安全・安心を確保する。												
全体事業費 (百万円)	合計 (A+B+C+D)	15	A	15	B	0	C	0	D	0	効果促進事業費の割合 C / (A+B+C+D)	0	%

番号	計画的成果目標 (定量的指標)	定量的指標の現況値及び目標値		
		定量的指標の定義及び算定式		
		当初現況値	中間目標値	最終目標値
1	都市公園施設の長寿命化計画を策定することにより、効率的、効果的な維持管理を図る。 花巻市内都市公園の55施設の長寿命化計画を策定し、それに基づき施設更新を推進する。 公園施設長寿命化計画策定公園数	0箇所	0箇所	55箇所

備考等	個別施設計画を含む	-	国土強靱化を含む	-	定住自立圏を含む	-	連携中枢都市圏を含む	-	流域水循環計画を含む	-	地域再生計画を含む	-	避難確保計画の策定	避難行動要支援者名簿の提供
-----	-----------	---	----------	---	----------	---	------------	---	------------	---	-----------	---	-----------	---------------

A 基幹事業																						
基幹事業（大）	番号	事業 種別	地域 種別	交付 対象	直接 間接	事業者	種別1	種別2	要素となる事業名 （事業箇所）	事業内容 （延長・面積等）	市区町村名／ 港湾・地区名	事業実施期間（年度）					全体事業費 （百万円）	費用 便益比	個別施設計画 策定状況			
												H30	H31	H32	H33	H34						
		一体的に実施することにより期待される効果																				
		備考																				
都市公園・緑地等事業	A12-001	公園	一般	花巻市	直接	花巻市	—	—	公園施設長寿命化計画策 定調査	都市公園施設長寿命化計画策 定	花巻市	■					15		—			
												小計						15				
											合計						15					

事後評価

○事後評価の実施体制、実施時期

事後評価の実施体制

花巻市都市政策課内において目標の達成状況を確認、取りまとめを行い事後評価を実施

事後評価の実施時期

令和5年12月

公表の方法

花巻市ホームページにて公表

○事業効果の発現状況

定量的指標に関連する
交付対象事業の効果の発現状況

市内の都市公園を対象に公園施設長寿命化計画を策定したことにより、公園施設の安全対策の強化と将来更新に係るコストの縮減及び平準化を図ることができた。

定量的指標以外の交付対象事業の
効果の発現状況（必要に応じて記述）

○特記事項（今後の方針等）

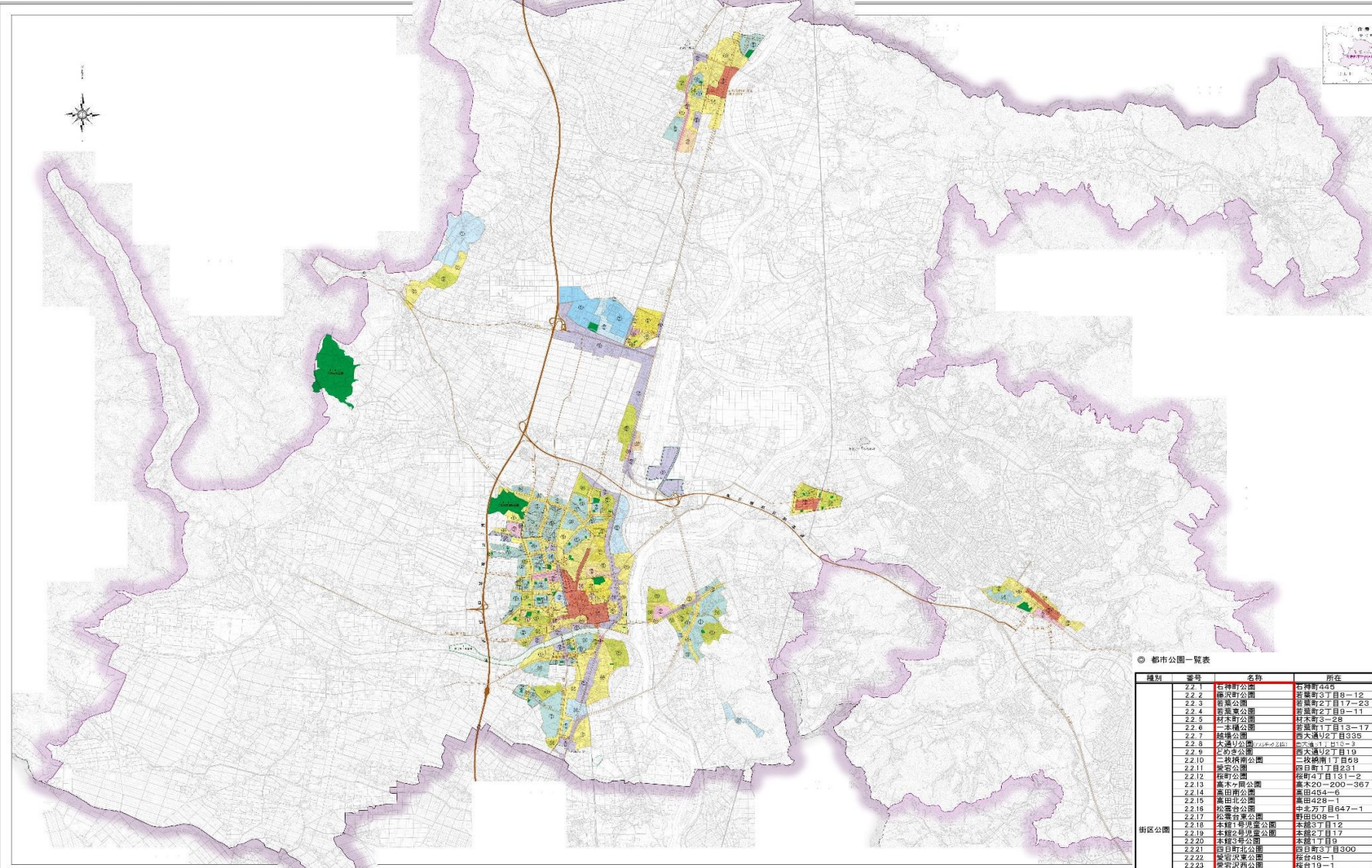
計画策定の結果、健全度の低い遊具などの優先的に更新しなければならない公園施設が相当数あることが明らかとなったことから、今後は優先度の高い施設から更新等を行い、公園施設の安全性の強化を図っていく。

○目標値の達成状況		
番号	指標（略称）	
	目標値／実績値	目標値と実績値に差が出た要因
1	最 終 目標値	55箇所
	最 終 実績値	55箇所

参考図面 (防災・安全交付金)

計画の名称	安全に末永く楽しめる公園づくり		
計画の期間	平成30年度 ~ 平成30年度 (1年間)	交付対象	花巻市

縮尺 1:25,000 花巻都市計画図



種別	番号	名称	所在
近隣公園	2.2.1	石神町公園	石神町425
	2.2.2	徳沢町公園	若葉町3丁目8-12
	2.2.3	若葉公園	若葉町2丁目17-23
	2.2.4	若葉2号公園	若葉町2丁目0-11
	2.2.5	材木町公園	材木町3-28
	2.2.6	本郷公園	若葉町1丁目3-17
	2.2.7	稲穂公園	西大瀨9丁目339
	2.2.8	大瀨公園	西大瀨1丁目0-3
	2.2.9	心の森公園	西大瀨9丁目19
	2.2.10	二枚橋南公園	二枚橋南1丁目68
街区公園	2.2.11	盛岡公園	四日町1丁目231
	2.2.12	盛岡公園	四日町1丁目131-2
	2.2.13	高木公園	高木20-400-367
	2.2.14	高田公園	高田464-6
	2.2.15	高田北公園	高田428-1
	2.2.16	松雲台公園	中老乃丁目647-1
	2.2.17	松雲台公園	野田509-1
	2.2.18	本郷1号児童公園	本郷2丁目12
	2.2.19	本郷2号児童公園	本郷2丁目17
	2.2.20	本郷3号公園	本郷1丁目9
運動公園	2.2.21	四日町公園	四日町3丁目300
	2.2.22	盛岡児童公園	桜台48-1
	2.2.23	盛岡児童公園	桜台19-1
	2.2.24	西大瀨1号公園	西大瀨9丁目495
	2.2.25	矢沢1号児童公園	胡弓三丁目0-1
	2.2.26	矢沢2号児童公園	胡弓三丁目18-6
	2.2.27	矢沢3号児童公園	胡弓三丁目27
	2.2.28	矢沢4号児童公園	胡弓三丁目18-3
	2.2.29	矢沢5号児童公園	胡弓三丁目2-6
	2.2.30	四日町公園	四日町3丁目328
公園	2.2.31	下郷公園	下郷071
	2.2.32	諏訪1号公園	南諏訪町21-6
	2.2.33	諏訪2号公園	南諏訪町10-3
	2.2.34	八反澤公園	八反澤町1丁目6番1
	2.2.35	上諏訪公園	諏訪二丁目3番1
	2.2.36	若葉台公園	石巻町町地4-80-130

◎ 都市公園一覧表

種別	番号	名称	所在
街区公園	4-1	那賀公園	大瀨9丁目394
	4-2	星が丘1号公園	星が丘1丁目24-2
	4-3	星が丘2号公園	星が丘2丁目31
	4-4	星が丘3号公園	星が丘1丁目40-1
	4-5	吹張町2号公園	吹張町238-1
	4-6	吹張町公園	吹張町公園6-17
	4-7	吹張町公園	吹張町1丁目137
	4-8	吹張町公園	吹張町135-55
	4-9	吹張町公園	吹張町1丁目137
	4-10	吹張町公園	吹張町1丁目48-1
近隣公園	4-11	吹張町公園	吹張町109
	4-12	吹張町公園	吹張町 吹張町4
	4-13	吹張町公園	吹張町705番9号
	4-14	吹張町公園	吹張町11丁目110-3
	4-15	吹張町公園	吹張町11丁目154番1
	3.3.1	馬場公園	城内1-3
	3.3.2	あまのこ公園	若葉町3丁目339
	3.3.3	本郷公園	本郷2丁目4
	3.3.4	上野公園	若葉町町地14-73
	3.3.5	下野公園	若葉町町地4地割3
運動公園	6.5.1	盛岡児童公園	吹張町公園6-17
	6.5.2	盛岡児童公園	吹張町公園6-17
	6.5.3	盛岡児童公園	吹張町公園6-17
	6.5.4	盛岡児童公園	吹張町公園6-17
緑地	7-1	吹張町公園	吹張町公園6-17
	7-2	吹張町公園	吹張町公園6-17
公園	8-1	吹張町公園	吹張町公園6-17
	8-2	吹張町公園	吹張町公園6-17

赤枠は公共化計画指定公園(05公園)