



「地域とともにある学校づくり」を目指して 花巻市のコミュニティ・スクール

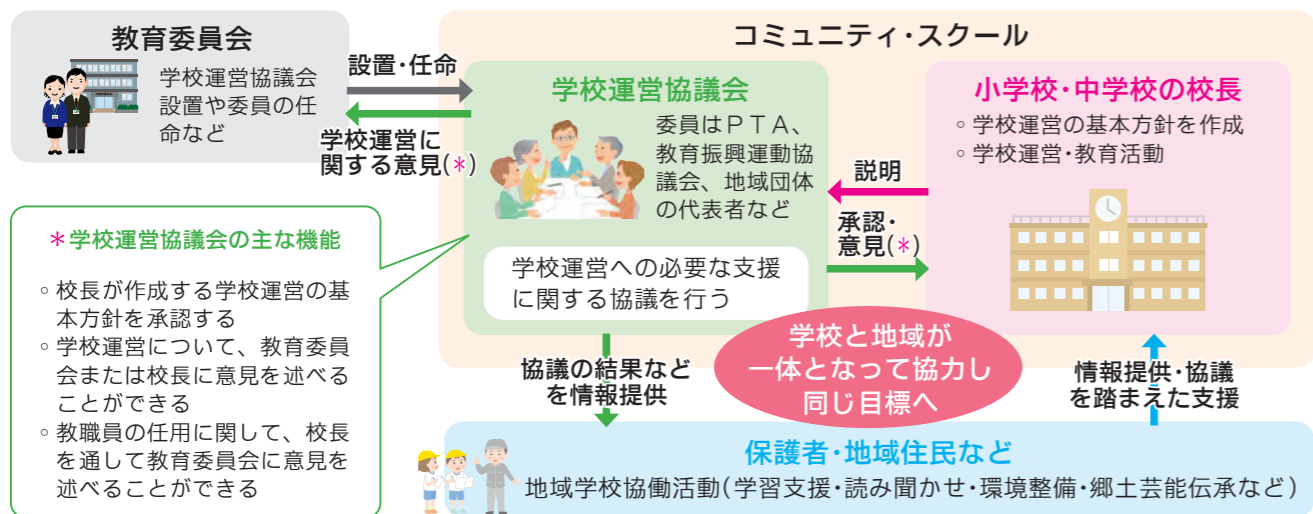
【問い合わせ】教育委員会学校教育課(☎41-3146)

■コミュニティ・スクールって？

コミュニティ・スクールとは「学校運営協議会を設置している学校」のことです。同協議会は「地域とともにある学校づくり」を目指し、学校や地域の課題を共有し、熟議(熟慮と議論)を重ね、地域でどのような子どもを育てていくか目

標・ビジョンを立てて、子どもたちの教育環境の充実や特色ある学校づくりについて協議を行っています。

市では、中学校区ごとに協議会の設置を進めており、令和6年度までに市内の全中学校区で設置する予定です。



■豊かで充実した教育と地域の活性化へ

コミュニティ・スクールの導入により、主に次の効果が期待されます。

子どもにとって…地域の人々との触れ合いにより、体験活動が充実。安全・安心な生活を送ることができる

保護者にとって…学校や地域への理解が深まり、地域全体で子どもが育てられていることへの安心感を持てる

地域にとって…培われた経験を生かし、子どもたちの成長に直接関わることで、地域の活性化につなげられる

学校にとって…地域住民の考えや地域の特性を生かした教育課程の実現につながることで、学校での学びがより豊かで広がりを持てる

■教育活動のボランティアを募集しています

それぞれの学校運営協議会では、ふるさと学習やキャリア教育、家庭科や体育など、さまざまな教育活動を実施しており、一緒に活動するボランティアスタッフを募集しています。

活動や募集内容は、校報やチラシなどによりお知らせしています。興味のある人は、各学校運営協議会に配置されている取りまとめ役「地域コーディネーター」にお問い合わせください。



▲登下校時の見守りや家庭科のミシンのサポートなど、子どもたちのためにできることから始めてみませんか

予約乗合バス・予約乗合タクシーをご利用ください



「予約乗合バス」「予約乗合タクシー」は、通院や買い物などの際に、利用者からの予約に応じて1台の車両に複数の人が乗り合いで利用できる交通手段です。「日中は家族が外出して出掛ける足がない」「運転免許証を返納した後の交通手段が不安」という人は、利用を考えてみませんか。

【問い合わせ】新館都市政策課(☎41-3554)

◆予約乗合バス・予約乗合タクシーの一覧

	予約乗合バス (事前登録が必要)				予約乗合タクシー (事前登録は不要)
	西南	大迫	石鳥谷	東和	湯口
利用対象者	笹間・太田地区、南中根子行政区、諏訪地域のバス路線旧柵内線沿線に①住んでいる人②実家がある人③実家がある人④実家がある人⑤実家がある人⑥実家がある人⑦実家がある人⑧実家がある人⑨実家がある人⑩実家がある人	対象の地域に①住んでいる人②実家がある人③実家がある人④実家がある人⑤実家がある人⑥実家がある人⑦実家がある人⑧実家がある人⑨実家がある人⑩実家がある人			誰でも利用可能
運行日 (年末年始を除く)	《月・木曜日》と《火・金曜日》を隔週で交互に運行	毎週月・水・金曜日	毎週火・木・金曜日	毎週月・水・金曜日	毎週火・水・金曜日
運行時間	▶往路(太田・笹間発)…①午前8時②午前10時30分③午後1時30分 ▶復路(指定乗降場所発)…①正午②午後3時30分	午前8時～午後5時(フリー運行)			▶往路(上野藤公民館発)…午前8時25分 ▶復路(野田十文字発)…①午後0時40分②午後2時40分
利用料金	片道400円(小学生または障がいのある人は150円)				片道100円～300円(小学生または障がいのある人は半額)
乗降できる場所	○自宅付近の公道 ○諏訪地域…バス路線旧柵内線の停留所3カ所(不動、諏訪住宅前、西坂) ○指定乗降場所…病院やスーパーなど、あらかじめ目的地として指定されている場所です。お住まいの地域により場所が異なります				旧鍋倉線の停留所(上野藤公民館～野田十文字)
予約受付センター	☎29-4100	☎21-3777	☎22-0900	☎23-0300	☎29-5654

利用するには事前登録が必要です

利用登録申請書に①住所②利用者氏名③電話番号を記入し、持参、郵送、ファクス、メールのいずれかで事前登録受付窓口へ提出してください。申請後、1週間程度で「利用登録カード」などをご自宅へ送付します。

事前登録受付窓口…▷新館都市政策課(〒025-8601 花巻町9-30 ☎41-3554 ☎22-6846 ✉toshiseibi@city.hanamaki.iwate.jp)▷各総合支所建設係(大迫☎41-3123、石鳥谷☎41-3443、東和☎41-6513)

予約・利用方法

予約は、利用したい日の1週間前から可能です。電話にて予約受付センターへ①利用日②利用時間③出発地と目的地④人数一を伝えて予約します。大迫・石鳥谷・東和の乗合バスは、専用ウェブサイトからの予約も可能です(事前登録が必要)。

利用当日、予約した出発地へ車両が迎えに行きます。迎えの時間の数分前には乗車場所まで待機をお願いします。



利用上の注意

- 予約乗合バス・タクシーは私有地に入ることができないため、自宅付近の公道で乗り降りしていただきます
- 運転手は乗り降りの際、介助ができません。1人で乗り降りできない人は、介助者の同伴をお願いします。予約の際に介助者が同伴することをお伝えください。介助者の事前登録は不要ですが、利用者と同額の利用料金がかかります
- 持ち込みできる荷物は、自分で上げ下ろしができ、自席(足元を含む)に収まる大きさの荷物までです
- 朝の時間帯など、予約が混雑する場合があります。希望の時間に車両が空いていない場合は、別の時間を提案させていただきます
- 予約の間違い電話が増えていきます。電話番号をよく確かめ、かけ間違いのないようご注意ください
- 車内での飲食はお控えください

