



外観

### 「過去と現在にふれる駅」

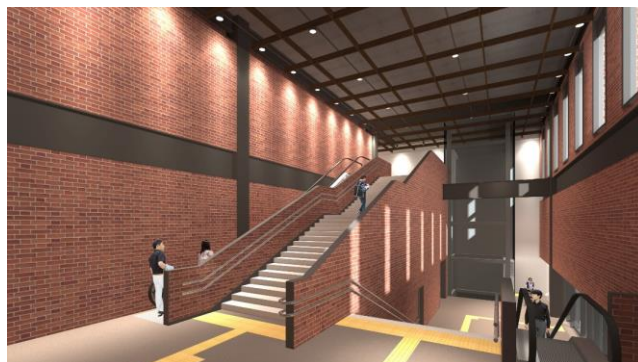
沢山の出会い・思い出・旅立ちの場となってきた駅について、花巻の歴史や文化を感じさせるレトロな雰囲気とした。

**外観：**重厚感あるシンプルな形態に、大正時代を思わせるレンガ調の壁によりレトロな雰囲気を演出した。

**内観：**レンガ調の壁と暖色系の内装により温かみのある空間を演出した。自由通路には鹿踊りの帯を思わせるステンドグラスを配置した。

#### ◆デザインキーワード

- ・ レトロ大正時代・花巻市街の雰囲気
- ・ シンプルな内外装（白茶）
- ・ レトロなしつらえの内装
- ・ 落ち着いた暖色の照明
- ・ ステンドグラス
- ・ 景色（や電車）を楽しむ様々な窓
- ・ 木材利用



内観（エントランス）



内観（自由通路・エントランス付近）



内観（自由通路・改札付近）



レトロ retro

※パースはイメージのため詳細は変更となる可能性があります。