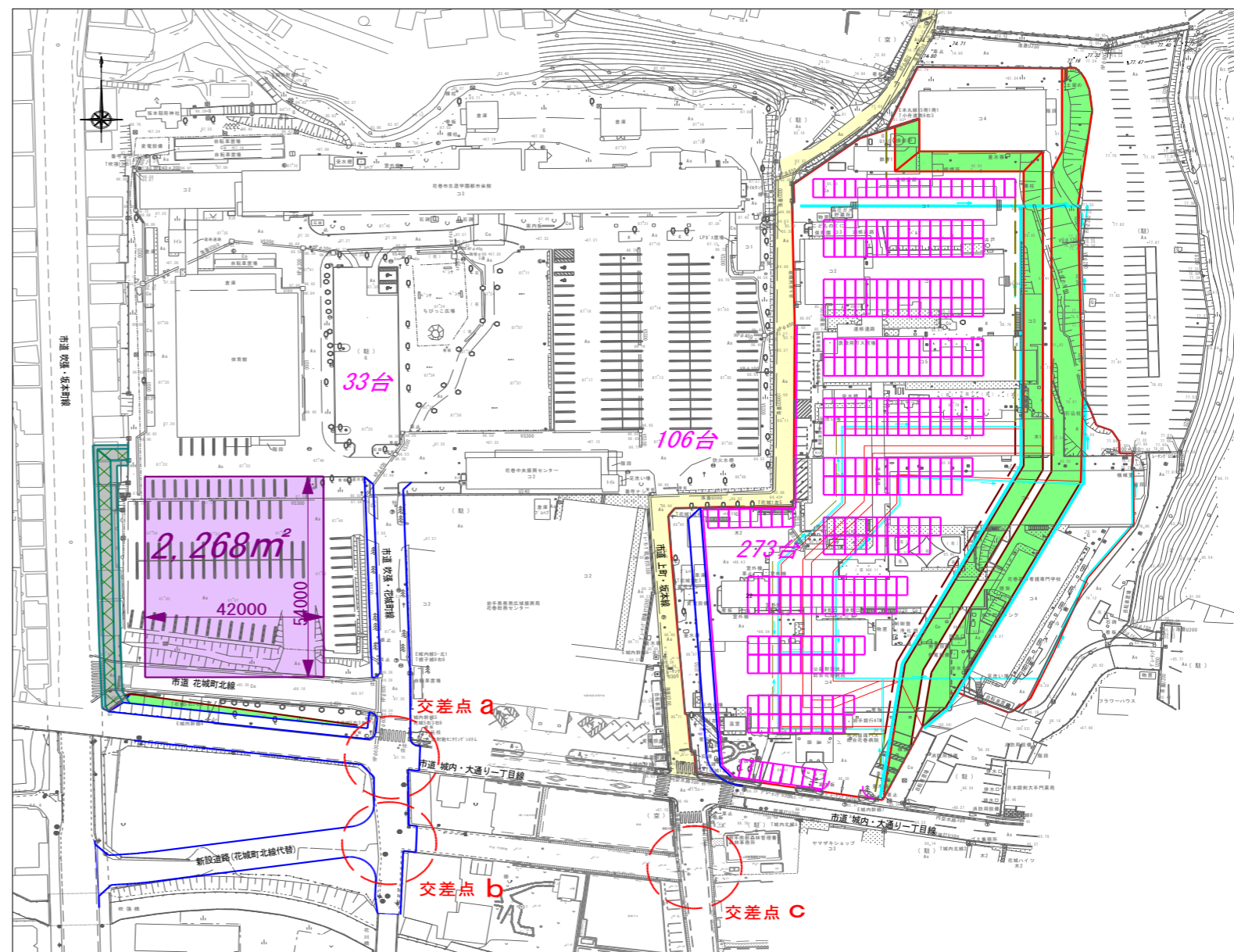


新花巻図書館 建設地別説明資料 <<花巻宮林署跡地①>>

1. 整備計画

- 建設場所 : 花巻宮林署跡地
花巻駅まで 約720m 約11分 (徒歩 4 km/ 1 時間)
- 用途地域 : 第二種住居専用地域
準防火地域
- 施設概要 : 2階建
建築面積 : 2,268㎡(54.0m × 42.0m)
延床面積 : 4,536㎡
- 駐車場台数 : 412台
・現況利用 : 139台(まなび学園駐車場含む)
・整備 : 273台
- 開館見込時期 : 令和10年4月
- 整備概要 : 図書館新築 1棟
造成(盛土) 19,000㎡
駐車場整備 8,960㎡
市道新設 80m (花巻町北線代替路線)
市道拡幅 145m (吹張・花巻町70m、上町・坂本線75m)
擁壁整備 80m (平均H6m)
家屋移転補償 5棟
- 特記事項 注1) 「病院施設解体は、以下の手続きを経たうえで着手可能である。」
・国交省・厚労省財産処分の承認
・総合花巻病院理事会の承認
・解体後の整地形成の合意
注2) 県道花巻和賀線のコンビニエンスストアから幸橋を経由し、図書館建設予定地までの歩道整備は、遅れる。
令和3年度から都市計画変更手続きを開始した場合、令和10年度末の完了が見込まれる。
注3) 市道吹張・花巻町線を拡幅するには、松の伐採が必要となる。
注4) 建築場所西側の擁壁を改修するために追加調査が必要がある。
また、擁壁築造には、家屋移転補償が必要である。
注5) 花巻合同庁舎西側から上がってくる花巻町北線を廃止し、旧中央公民館跡地に代替道路を新設することも考えられるが、小友木材店周辺の交差点(a・b・c)の安全性に問題がある。

2. 計画平面図



3. 建設スケジュール ※仕様発注に基づく(性能発注に基づく場合には、短縮されることが考えられる。)

区分	項目	令和2年度(2020)		令和3年度(2021)			令和4年度(2022)				令和5年度(2023)				令和6年度(2024)				令和7年度(2025)				令和8年度(2026)				令和9年度(2027)				令和10年度(2028)				
		10	1	4	7	10	1	4	7	10	1	4	7	10	1	4	7	10	1	4	7	10	1	4	7	10	1	4	7						
建設場所																																			
新花巻図書館整備基本計画							●建設場所決定																												
建設場所:まなび学園前		[Blue shaded area]																																	
新花巻図書館	建物建築				→ 測量・土質調査・基本設計 →										→ 実施設計 →											→ 図書館建築工事 →									
	外構															→ 実施設計 →																			
	擁壁																																		
	用地買収																																		
	家屋移転																																		
市道切替																																			
総合花巻病院	建物解体	→ 病院施設解体工事 注1 →																																	
	用地売買																																		
	駐車場等外構																																		
協議	都市再生整備計画																																		
	急傾斜地崩壊危険区域																																		
	埋蔵文化財																																		
	建築確認申請																																		

●新図書館
オープン