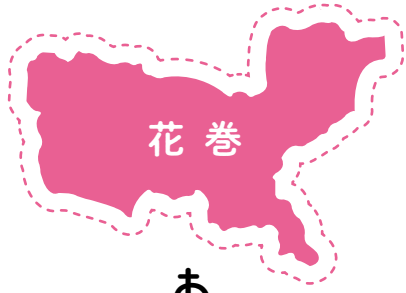




ようこそ

WELCOME

HANAMAKI



あなたのお気に入りの花巻を見つけてませんか？

バスで

電車で

マイカーで

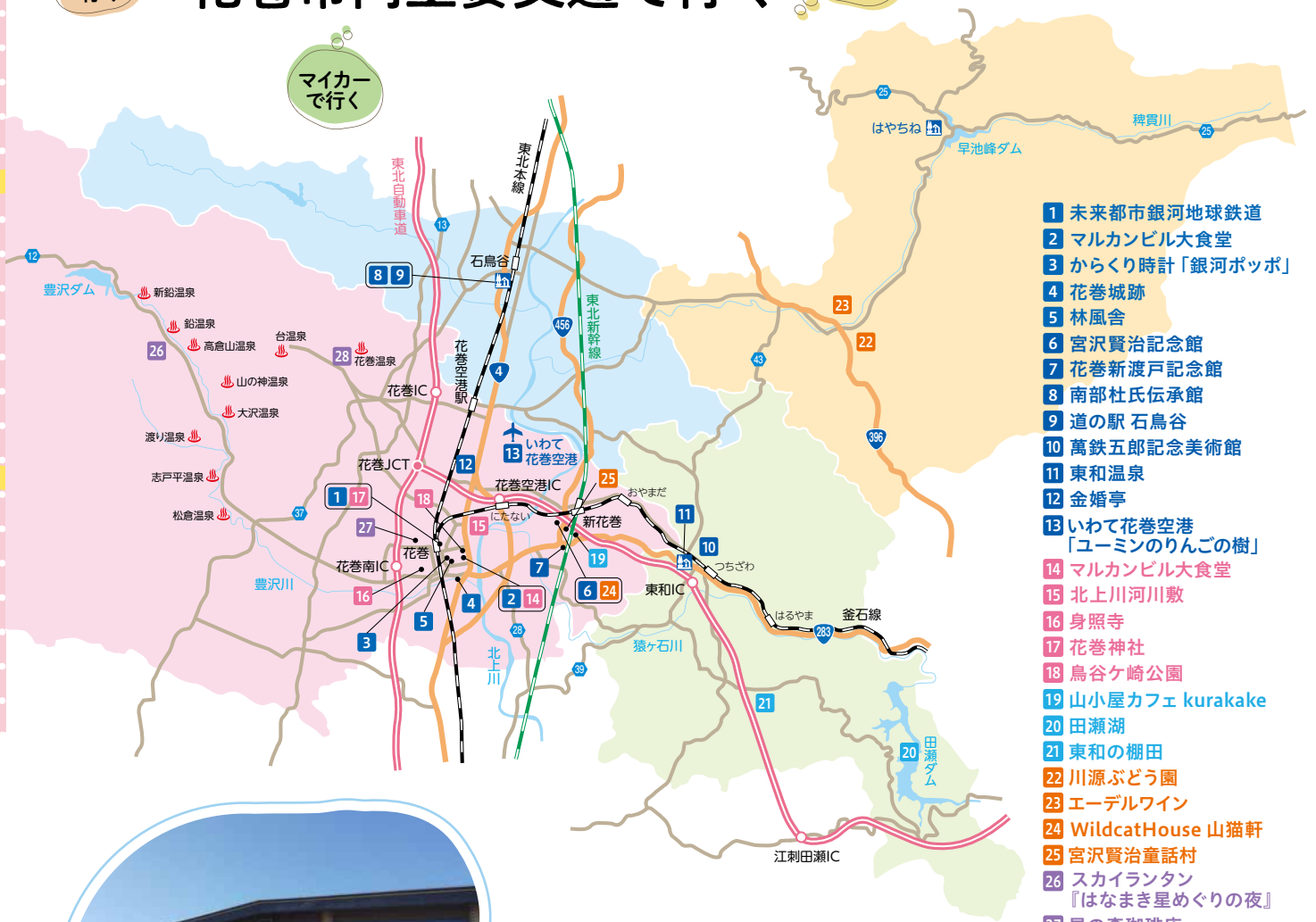


バスで
行く

花巻市内主要交通で行く

電車で
行く

マイカー
で行く



- 1 未来都市銀河地球鉄道
- 2 マルカンビル大食堂
- 3 からくり時計「銀河ポップ」
- 4 花巻城跡
- 5 林風舎
- 6 宮沢賢治記念館
- 7 花巻新渡戸記念館
- 8 南部杜氏伝承館
- 9 道の駅 石鳥谷
- 10 萬鉄五郎記念美術館
- 11 東和温泉
- 12 金婚亭
- 13 いわて花巻空港
「ユーミンのりんごの樹」
- 14 マルカンビル大食堂
- 15 北上川河川敷
- 16 身照寺
- 17 花巻神社
- 18 鳥谷ヶ崎公園
- 19 山小屋カフェ kurakake
- 20 田瀬湖
- 21 東和の棚田
- 22 川源ぶどう園
- 23 エーデルワイン
- 24 WildcatHouse 山猫軒
- 25 宮沢賢治童話村
- 26 スカイラタン
『はなまき星めぐりの夜』
- 27 星の森珈琲店
- 28 花巻温泉



JR花巻駅



風の鳴る林

花巻駅周辺スポット



1 未来都市銀河地球鉄道

暗くなってくると、壁面に「銀河鉄道の夜」をイメージさせる幻想的な絵が浮かび上がる、ロマンチックな人気スポット。

〒025-0071 岩手県花巻市愛宕町（花巻駅北側）
ライトアップ/日没から午後10時まで
アクセス/新花巻駅から車で13分、花巻駅から徒歩4分



2 マルカンビル大食堂

ラーメン、寿司、洋食など何でもそろそろ昭和レトロな懐かしさが人気の大食堂。

〒025-0087 岩手県花巻市上町6-2
営業時間/平日 11:00~15:30 (15:00L.O)
土日祝 11:00~18:30 (18:00L.O)
定休日/水曜日 駐車場/200台 (※大型車両不可)
アクセス/JR花巻駅から徒歩15分



3 からくり時計「銀河ポップ」

花巻駅前にある「なはんプラザ」の北側玄関に設置されたからくり時計。10時~22時の間に長針が12時をさすと、メロディーとともに、童話の登場人物たちが現れます。

〒025-0092 岩手県花巻市大通り1-2-21
アクセス/JR花巻駅から徒歩1分



4 花巻城跡

本丸跡は公園として整備され西御門が復元されており、往時の面影をしのぶことができます。

〒025-0076 岩手県花巻市内



5 林風舎

スタンドグラスのドアを開けば、1階は宮沢賢治オリジナルグッズ、2階にはゆったりできるカフェがあります。

〒025-0092 岩手県花巻市大通り1-3-4
営業時間/10:00~18:00 定休日/木曜日
アクセス/JR花巻駅から徒歩3分

駅周辺スポット



新花巻駅 周辺施設

新花巻駅前公園



6 宮沢賢治記念館

詩や童話、教育、農業、化学と多彩なジャンルに及ぶ宮沢賢治イーハトーブの世界と出会えます。

〒025-0011 岩手県花巻市矢沢1-1-36
開館時間/8:30~17:00 休館日/12月28日~1月1日
入館料/大人350円、高大生250円、小中学生150円
宮沢賢治童話村、花巻市博物館、花巻新渡戸記念館との共通入館券もあり。 駐車場/有 アクセス/新花巻駅から車で5分、花巻駅から車で15分、JR新花巻駅からバスで2分 (JR花巻駅よりバスで17分)、土沢線「賢治記念館口」バス下車徒歩15分 (※367段の階段あり)



7 花巻新渡戸記念館

新渡戸家の功績とゆかりの品々、生涯を国際平和と教育に尽くした新渡戸稲造のルーツや世界を紹介。

〒025-0014 岩手県花巻市高松9-21
開館時間/8:30~16:30 休館日/12月28日~1月1日
入館料/大人300円、小中学生150円
宮沢賢治童話村、花巻市博物館、花巻新渡戸記念館との共通入館券もあり。 駐車場/有 アクセス/新花巻駅から車で7分、花巻駅から車で15分、新花巻駅からバスで4分 (花巻駅よりバスで15分)、「新渡戸記念館入口」バス下車徒歩5分 新花巻駅から徒歩34分

石鳥谷駅周辺施設



8 南部杜氏伝承館

南部杜氏による酒造りの伝統文化を保存・伝承する施設。館内には日本酒の試飲コーナーもあり。

〒028-3171 岩手県花巻市石鳥谷町中寺林7-25-1 (道の駅石鳥谷内)
開館時間/9:00~16:30 (試飲は16:00まで)
休館日/12月29日~1月1日
入館料/無料 (館内の試飲は有料)
駐車場/有 (道の駅石鳥谷と共有)



9 道の駅 石鳥谷

「酒匠館」は地元の物産はもちろん、酒まんじゅう、酒ケーキ、酒ジュレットなど酒にまつわる商品が購入できます。「りんどう亭」は郷土料理のひつまみ定食がおすすめ。漬物は無料でお代わり自由なのもうれしい。

〒028-3171 岩手県花巻市石鳥谷町中寺林7-17-3
営業時間/酒匠館 9:00~17:30
りんどう亭 11:00~16:30 (15:30L.O)
定休日/酒匠館 12月31日~1月1日
りんどう亭 第2木曜日 駐車場/100台

土沢駅周辺施設



10 萬鉄五郎記念美術館

花巻市東和町土沢生まれの画家。土沢の風土と西洋の新しい美術表現を融合させた独自の画風を確立。

〒028-0114 岩手県花巻市東和町土沢5-135
開館時間/8:30~17:00 休館日/月曜日 (月曜祝日の場合は翌日)、12月29日~1月3日 入館料/大人100円、高大生250円、小中学生150円 (団体は50円引き)
駐車場/有 アクセス/新花巻駅から車で8分、釜石自動車道「東和I.C.」から約1km、JR金石線「土沢駅」より徒歩8分、新花巻駅よりバスで10分、「土沢中町」バス下車徒歩4分



11 東和温泉

源泉100%のかけ流し天然温泉。刺激が少なくお肌にやさしいので幼児や女性の方にも安心。

〒028-0115 岩手県花巻市東和町安儀6-135
営業時間/7:00~8:30 (大浴場のみ・受付終了8:00)、10:00~21:00 (受付終了20:30)
定休日/毎月第1水曜日 (1月、5月は第2水曜日定休日)
入湯料/大人700円、小人350円

花巻空港駅周辺施設



12 金婚亭

自社製造の漬物や、岩手県内各地のお土産が盛りだくさん。わんこそばや金婚漬の手作り体験コースも人気。

〒025-0002 岩手県花巻市西宮野目11-88
営業時間/9:00~18:00 (14:30L.O)
レストラン10:30~14:30
定休日/元旦 (レストランのみ火曜日定休)
駐車場/大型バス10台、一般50台
アクセス/JR新花巻駅より車で10分 いわて花巻空港から車で5分



13 いわて花巻空港「ユーミンのりんごの樹」

知る人ぞ知る「いわて花巻空港」はユーミン (松任谷由美) の曲がBGMに流れ、彼女の名前がつけたりんごの樹がある空港。

〒025-0003 岩手県花巻市東宮野目2-53 (いわて花巻空港)

春のおすすめ モデルコース

SPRING



14 マルカンビル大食堂

10段巻きのソフトクリームは割り箸で食べるのが通!

〒025-0087岩手県花巻市上町6-2

営業時間/平 日 11:00~15:30 (15:00L.O)

土日祝 11:00~18:30 (18:00L.O)

定休日/水曜日 駐車場/200台 (※大型車両不可)
アクセス/JR花巻駅から徒歩15分



お花見で
にぎわう
桜並木

15 北上川河川敷

桜並木が続く人気の散策コースです。

〒025-0063岩手県花巻市上小舟渡
アクセス/新花巻駅から車で10分、
花巻駅から車で8分、花巻駅から徒歩23分
花巻駅からバスで6分、
「イギリス海岸」バス停下車後徒歩10分



16 身照寺

宮沢賢治のお墓がある
菩提寺として知られています。
見上げるほど大きく優美な
しだれ桜が有名。

〒025-0095

岩手県花巻市石神町389

アクセス/花巻駅から車で8分、花巻駅からバスで6分、
「文化会館前」バス停下車後徒歩6分、花巻駅から徒歩26分



17 花巻神社

階段を登りきってから見下ろす
街の景色は必見です!

〒025-0071

岩手県花巻市愛宕町384-1

アクセス/JR花巻駅から徒歩5分

花巻市内
桜スポット



18 鳥谷ヶ崎公園

公園周辺が桜並木になっている。
桜の季節は見ごたえ満載。

岩手県花巻市城内11

駐車場/5台

アクセス/JR花巻駅より徒歩5分



夏のおすすめ モデルコース

SUMMER



19 山小屋カフェ kurakake

子供も大人も楽しい、
のどかな雰囲気の魅力のカフェ。
〒025-0014 岩手県花巻市高松26-41
営業時間/11:00~17:00
定休日/月曜日・火曜日(不定休あり)
駐車場/20台



20 田瀬湖

猿ヶ石川をせき止めてできた周囲45kmの人造湖。
釣り公園・海洋センター・オートキャンプ場がある。
夏は湖水まつり花火大会があり、湖面に映える
幻想的な水中花火や迫力満点の空中花火が圧巻。
岩手県花巻市東和町田瀬
営業時間/田瀬釣り公園・東和B&G海洋センター
は9:00~17:00頃
定休日/月曜、11~3月までの冬期間
駐車場/30~50台(施設により異なる)
アクセス/JR土沢駅から車で35分、または
JR東北新幹線新花巻駅から車で40分
釜石自動車道東和ICから車で20分

21 東和の棚田

美しい棚田を見ながら
のんびり走る
「東和棚田のんびりRun」
のイベントが人気。



花巻市 夏の イベント

7月

はなまき宵宮
童話村ライトアップ
田瀬湖湖水まつり



8月

土沢七夕まつり
石鳥谷夢まつり
大迫あんどん祭り

9月

花巻まつり



秋のおすすめ モデルコース

AUTUMN



22 川源ぶどう園

有機・低農薬栽培なので安心。
大迫のぶどうはやっぱり美味しい!

〒028-3202 岩手県花巻市大迫町外川目28-30-1
ぶどう狩り期間/8月中旬～10月中旬
開園日/期間中の土曜日および日曜日(平日は要予約)
営業時間/10:00～17:00 定休日/火曜日
通常料金/大人(中学生以上)1,200円・
小人(小学生)600円・幼児(小学生未満)400円



24 WildcatHouse 山猫軒

宮沢賢治の童話「注文の多い料理店」をモチーフにしたレストラン。
店内は遊び心満載です。

〒025-0011 岩手県花巻市矢沢3-161-33
営業時間/9:00～16:00(売店は17:00まで)
定休日/年末年始12月28日～1月1日のみ
駐車場/50台



25 宮沢賢治童話村

期間限定イベント「童話村の森ライトアップ」は幻想的な宮沢賢治の童話世界を演出。

〒025-0014 岩手県花巻市高松26-19
開館時間/8:30～16:30 休館日/12月28日～1月1日(臨時休館あり)
入館料/賢治の学校:大人350円、高大生250円、小中学生150円
宮沢賢治童話村、花巻市博物館、花巻新渡戸記念館との共通入館券もあり。
駐車場/有 アクセス/新花巻駅から車で3分、
JR新花巻駅からバスで2分(JR花巻駅よりバスで17分)、
土沢線「賢治記念館口」バス停下車徒歩5分

23 エーデルワイン

(直売所:ワインシャトー大迫)

数々の賞を受賞しているワイナリー。
こだわりのワインが目白押し。

〒028-3203
岩手県花巻市大迫町大迫10-18-3
営業時間/10:00～15:00
定休日/年末年始



花巻温泉稲荷神社



葛丸川溪流

花巻南温泉峡

田瀬湖

台温泉



冬のおすすめ モデルコース

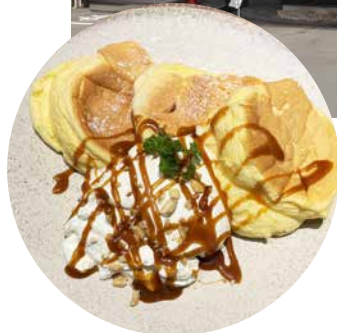
WINTER



願いを込めたランタンを
花巻の夜空に一齐にあげる
冬限定のイベント。
※花巻温泉郷に宿泊する方限定

26 スカイランタン 『はなまき星めぐりの夜』

開催場所/鉛温泉スキー場
開催時間/18:00~18:30
開催日/1月の毎週日曜日、祭日
参加費/大人(中学生以上)1,500円、
小学生1,000円、未就学児無料
ランタン販売1個 1,000円



27 星の森珈琲店

花巻産の食材を使った
オリジナル料理と店内焙煎珈琲。
スフレパンケーキもおススメ。

〒025-0087
岩手県花巻市西大通り1-27-17
営業時間/8:00~21:00 (20:00L.O)
定休日/不定休 駐車場/有
アクセス/花巻駅から徒歩5分

28 花巻温泉

4つのホテル&旅館があり、露天風呂
などの趣きの異なった温泉や
多種多彩なお料理を選べるのが魅力。
〒025-0304 岩手県花巻市湯本1-125



寒い日は温泉でポカポカ

- 🔥 花巻温泉
- 🔥 台温泉
- 🔥 金矢温泉
- 🔥 松倉温泉
- 🔥 志戸平温泉
- 🔥 渡り温泉
- 🔥 大沢温泉
- 🔥 山の神温泉
- 🔥 鉛温泉
- 🔥 新鉛温泉
- 🔥 花巻北温泉
- 🔥 東和温泉

