



## 出前授業「戦争と花巻」の紹介

8月10日は花巻空襲戦災の日です。戦闘機の機銃掃射や爆撃で、多くの市民が犠牲になり、市街地が焼失するなど、大きな被害が出ました。

花巻市博物館では、この空襲のことを、出前授業で学芸員が解説しています。

基本的な流れは、前半約30分はスライドを使用して、この日の空襲の様子とその被害等について解説し、後半約30分は4つのテーブルに置いた実物資料をグループごとにローテーションして観察、としています。

時間等の都合によって、前半のスライドを使った解説だけの授業なども可能ですので、ご相談ください。

### 昨年度の出前授業の様子(花巻北中3年生)



### 昨年度の出前授業の様子(西南中1年生)

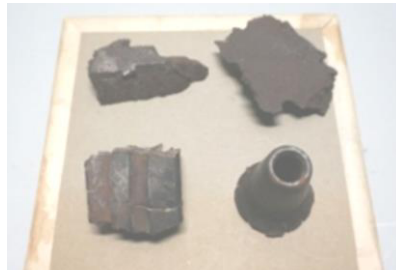


### 授業で観察できる実物資料

● 召集令状 (複製)



● 爆弾破片 (花巻空襲)



● 千人針のようす



● 七宝青花瓶  
(空襲で穴のあいた青銅製の花瓶)



● 死亡告知書 (手紙)



● 軍服



※全部で19点ほど用意しています。

裏面に続く

## 出前授業「縄文時代の暮らし」の紹介

小学校6年生の社会科の「日本の歴史」単元「1 国づくりへのあゆみ」で使える出前授業プログラム「縄文時代の暮らし」の基本的な流れをご紹介します。

前半は、縄文人の特徴や1万年以上も続いた縄文時代の間の土器の変化、縄文時代の気候や縄文人の1年の過ごし方、住居などについて解説を行います。

後半は、2グループに分かれて実物の土器や石器を観察します。実際に手に取って触れる物もありますので、活用について、ご検討をお願いします。

### 昨年度の出前授業の様子(東和小6年生)



### 昨年度の出前授業の様子(大迫小6年生)



## 博・学連携研究委員会 並びに 博・学連携研修会を開催

6月5日(月)に上記委員会と研修会を行いました。博物館と学校との連携について確認し、学芸員の解説付きで展示室を見学しました。出前授業などの具体的な内容を知っていただいた上で、博物館の持っている機能や資料を学習で活用していただきたいことをお伝えしました。



博・学連携「研修会」(常設展の見学の様子)



博・学連携「研修会」(テーマ展の見学の様子)



博・学連携「研究委員会」(会議の様子)

### 博物館主催の体験学習のお知らせ

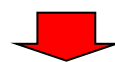
5/3～5/5に、勾玉づくり、鍛冶丁焼づくり、縄文弓矢・火起こしの各体験学習を行いました。参加した人たちは、最後まで粘り強く、楽しく活動していました。

今後開催する体験学習は次の通りです。

- 台焼づくり体験 7月17日(祝)
- 花巻人形絵付け体験① 7月30日(日)
- 勾玉づくり体験 8月5日(土)
- 花巻人形絵付け体験② 3月24日(日)

### 貸し出し用視聴覚資料 一覧表配布のお知らせ

先月号で、貸し出し用視聴覚資料について「次号以降に掲載または各校に配布」とお伝えしてまいりました。



今回の博・学連携研修会に参加した先生に「貸し出しDVD等一覧表」と借用書をお配りしましたので、各校で確認の上、活用できそうなものがあれば、利用していただきたいと思っております。よろしくお祈りいたします。