

## 「高校生おおはさま留学生」を募集します

花巻市では、岩手県立大迫高等学校（以下、「大迫高校」という。）の魅力在全国に発信するとともに、全国から留学生を受け入れる「高校生おおはさま留学生」を6月から募集します。

「高校生おおはさま留学生」の募集は平成30年度からスタート。令和6年4月には4名がこの制度を活用して入学し、現在、「高校生おおはさま留学生」として9名が大迫高校に通っています。

多くの皆さんに応募いただけることを期待しています。

### 1 高校生おおはさま留学生受け入れの内容

#### (1) 目的

全国から大迫高校の入学生を募集し「高校生おおはさま留学生」として受け入れ、大迫地域での生活や地域活動を通して自己実現を図り、意欲を有する人材を育成するとともに、生徒確保及び地域振興につなげることを目的とします。

#### (2) 募集人数 調整中

※岩手県教育委員会による令和7年度以降の「いわて留学(県外募集)」にかかる入学選抜方法の見直しのため、7月中旬以降に正式に決定されます。

#### (3) 生活

- ・「ホテルベルンドルフ」の客室を学生寮とします
- ・1人1部屋または2人1部屋
- ・食事は1日3食提供（昼食は弁当）
- ・徒歩または自転車での通学（学生寮から大迫高校まで徒歩3分程度）
- ・留学生が健康で安全に生活できるよう、生活支援員（市内在住の男女5名）を配置。相談対応や見守りなどを行い、ホテルスタッフとともに留学中の生活全般をサポート

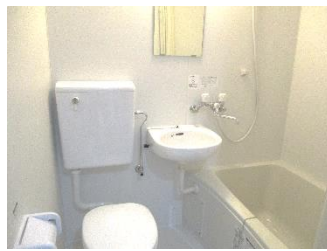
 大迫高校の外観



ホテルベルンドルフ



部屋の様子(個室)



食 事



談話室



館 内



## 2 大迫高校の特色ある教育課程

### ○ 大迫高校だからこそ経験できるもの

大迫の特産品である「ぶどう」に触れ、ぶどう（栽培、加工（ワイン等）、販売）に関して、地元企業や地元農家、行政との連携・協働により、**主体的、探究的な学び**を推進



ユネスコ無形文化遺産「早池峰神楽」や大迫に伝わる「昔話の語り部」などの伝統芸能等の継承活動に積極的に取り組み、地域を愛する人材育成を目指した**体験的な学び**を推進



総合的な探究では、「**大迫全体が教科書**」「**まちが学びの場**」とし地域住民と関わりながら**地域課題に取り組む**



### 令和6年度 「総合的な探究の時間」 概要図

他者と協働しながら、大迫地域の課題を見出し、解決を目指すことで、「主体性」や「実行力」を身につける

【共通活動】本発表（2/21 於：大迫交流活性化センター）

【共通活動】中間発表（10/19 迫高祭）

【共通活動】ぶどうの収穫作業（9/11）

【共通活動】ぶどうの誘引作業（6/12）

自分の好き × 大迫

【共通活動】開講式(4/12)・班編制(5/22)・市日参加(9/29)

## 3 留学生決定までのスケジュール

募集期間  
6月～11月15日

書類審査  
および面接  
12月上旬

留学生候補者  
内定  
12月中旬

いわて留学  
検査日  
令和7年1月28日

留学生  
決定  
令和7年2月

入学

※学校案内を希望する方は、事前に大迫高校（TEL：0198-48-3228）へお問い合わせください

### ○ 留学生の応募実績（過去3年）

令和3年度 2名の応募（県外出身1名、県内出身1名）

令和4年度 6名の応募（県外出身5名、県内出身1名）

令和5年度 4名の応募（県外出身4名）

### ○ 大迫高校の入学者数の推移（過去3年）

令和4年度 22人（市内19人、県内2人、県外1人（おおはさま留学生2人））

令和5年度 27人（市内20人、県内2人、県外5人（おおはさま留学生6人））

令和6年度 16人（市内12人、県外4人（おおはさま留学生4人））

## 4 大迫高校の生徒確保に向けた取り組み

- 「地域みらい留学」制度を活用し全国から生徒募集を行っています。

全国139の高校（県内11校）が参加し、中学生に対して高校を紹介する制度（5月21日現在 登録者数2,129名）。オンライン上で各高校の紹介やプレゼン内容を閲覧でき、その中で興味があるところに質問等を行い、自分の希望する高校を探すことができる。

  - ・ 地域みらい留学のホームページ等による全国への情報発信（<https://c-mirai.jp/>）
  - ・ 合同学校説明会 <オンライン> 6月～9月の平日夜または土曜日・日曜日（計8日間）、<対面式> 6月29日（土）～30日（日）東京会場
  - ・ 個別学校説明会 <オンライン> 6月～8月の土曜日・日曜日（計3日間）
  - ・ 個別相談会<オンライン> 随時  
中学生や保護者、学校関係者から個別に相談があった場合に相談会を行う。
- 学生寮（ホテルベルンドルフ）について
  - 【設備】 バス・トイレ付きの部屋にベッド、机、イス等を完備。冷暖房、WiFi完備。  
洗濯機、電子レンジ、電気ポットは共用
  - 【寮費】 個室40,000円/月、2人部屋20,000円/月（大迫高校での活動に係る費用を除く）
  - 【食事】 休日を含む1日3食提供（昼食は弁当）
  - 【通学】 徒歩又は自転車での通学（学生寮から大迫高校まで徒歩3分程度）
  - 【生活】 生活支援員5名及びホテルスタッフが生活全般をサポート
- 大迫高校オープンスクール（中学生体験入学）の開催
  - 期日：令和6年7月29日（月）  
県外生は7月28日（日）～29日（月）を予定  
個別相談は随時開催
  - 場所：大迫高校校舎内、体育館、ほか
- 岩手県立大迫高等学校生徒確保対策協議会の事業を支援しています。

市では、大迫高校の生徒確保のため関係機関（大迫高校同窓会、小中高PTAなど）との連携を密にして生徒確保対策事業を行っている同協議会（会長 浅沼文博）に対して支援を行っています。

  - (1) オープンスクール参加費補助（1/2補助、上限50,000円/人）  
県外の中学生、保護者がオープンスクールに参加するための交通費の一部を支援します。
  - (2) 県外留学生帰省費補助（1/2補助、上限20,000円/回、1人につき年間3回まで補助）  
県外の留学生が帰省するための交通費の一部を支援します。
  - (3) 通学費補助
    - ・ 通学タクシー支援（1/2補助 個人負担の上限額を年間17万円とすることを検討中）  
花巻地域から通学する生徒のための通学タクシーへの補助（現在22名の生徒が利用）
    - ・ JR定期代支援（1/2補助）  
JR定期代に対する補助（現在5名の生徒が利用）
    - ・ 路線バス定期代（石鳥谷駅等～大迫）支援（1/2補助）  
石鳥谷～大迫間のバス定期代に対する補助（現在13名の生徒が利用）
  - (4) 学習支援費補助（オンライン学習費、年間一人6,160円、R5全校生徒利用）  
学習支援アプリを利用した学習を導入することで、生徒が自分の学力に応じて講座を選択し、自学自習できる環境を整え、日々の授業の振り返りや進路実現に向けた学習活動ができるよう支援します。
  - (5) 生徒募集ポスターの作成  
大迫高校生徒募集ポスターを作成し、大迫地域や花巻管内をはじめ、県内近隣の中学校や各種公共施設、道の駅、スーパーなどに掲示し周知を図ります。
  - (6) 高校の魅力化促進事業  
総合的な探究の時間に大迫地域で盛んな「ぶどうづくり」を体験する学習の際の、生徒移動用バス代等を支援します。
  - (7) 新入学者の制服購入費補助（1/2補助、上限40,000円）  
入学時の制服購入費の一部を支援します。
  - (8) 各種検定費補助（1/2補助、上限6,000円/年）  
各種資格試験の受験料を一部支援します。