

JR花巻駅東西自由通路（駅橋上化）整備に係る 基本設計の概要について

建設部 都市政策課

令和6年8月

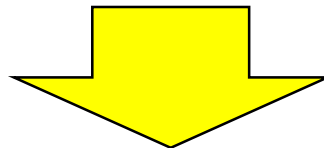
基本設計の概要

■ **名 称**：東北本線花巻駅自由通路及び橋上駅舎整備事業に係る基本設計

■ **実施期間**：令和5年7月から令和6年7月

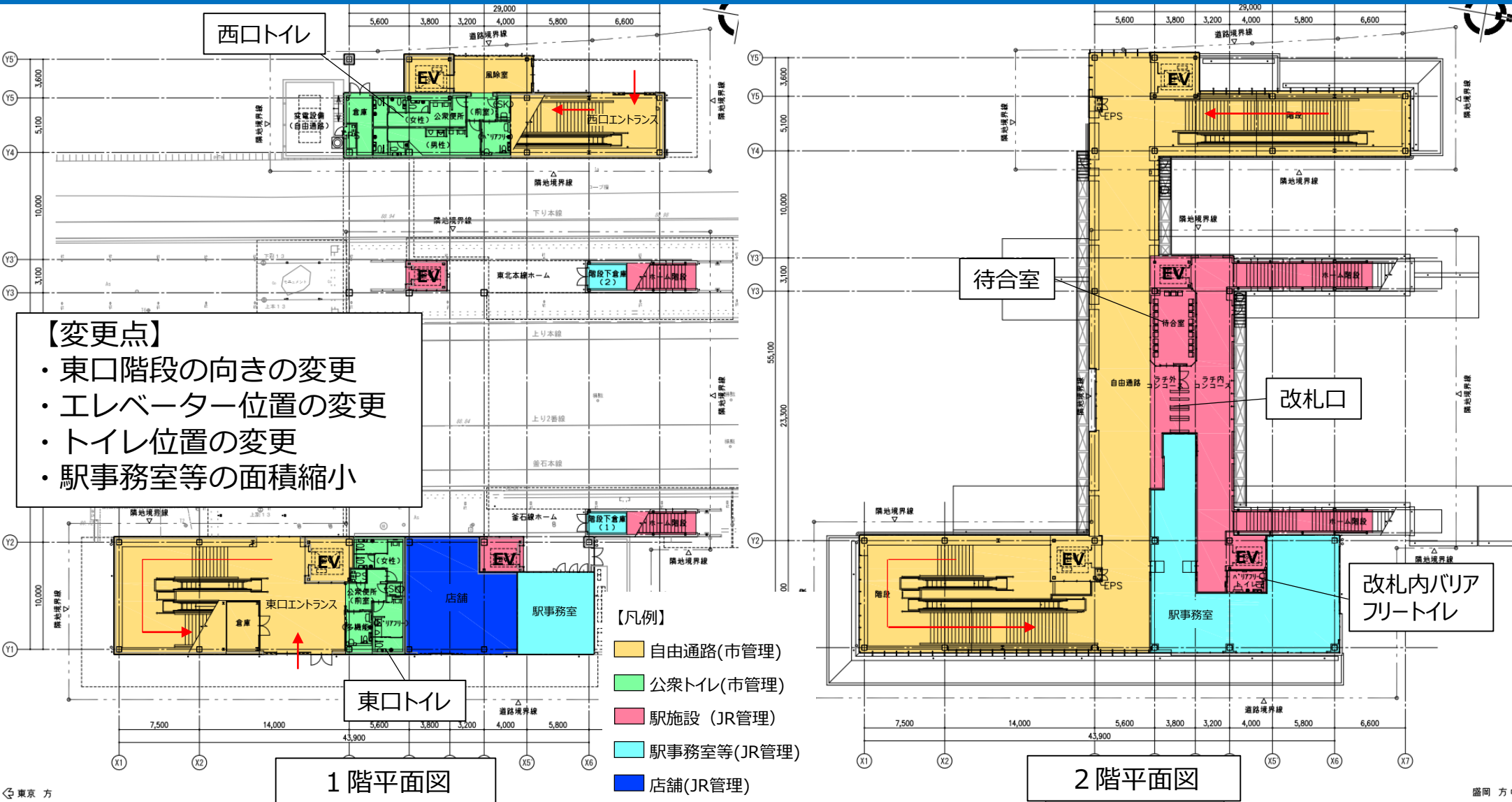
■ **内 容**

- ・ 建築に係る配置計画、平面計画、断面計画、構造計画の検討
- ・ 給排水設備計画、空調設備計画、昇降設備計画の検討
- ・ 電線路設備計画の検討
- ・ 建築基準法、消防法等の関係法令の確認及び検討
- ・ 概算事業費の検討
- ・ デザイン案の検討



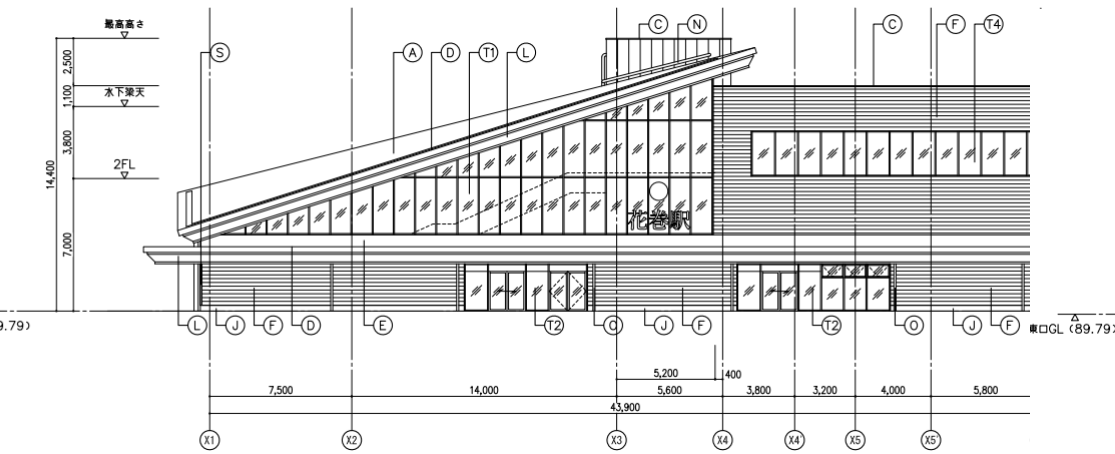
これまで実施した基本計画調査（H29.11月～H30.9月）、基本計画追加調査（R3.8月～R4.6月）の検討経過及び結果を踏まえ、東西自由通路と駅施設の一体的な計画の内容を総合的に整理・検討。実施設計に向けた課題を明確化。

平面計画 (平面図)

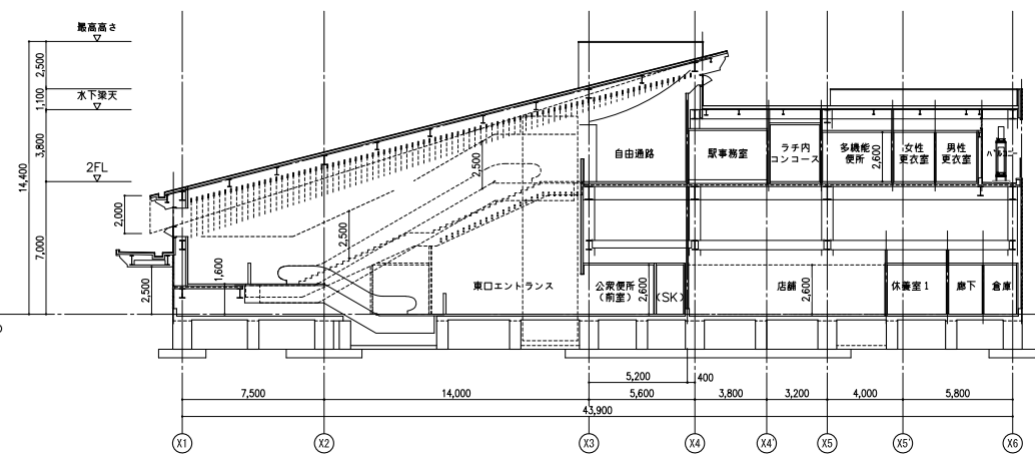


- 自由通路及び公衆トイレは市施設であり市の負担で維持管理を実施
- 駅施設、駅事務室、店舗はJR東日本の施設であり、JR東日本の負担で維持管理を実施

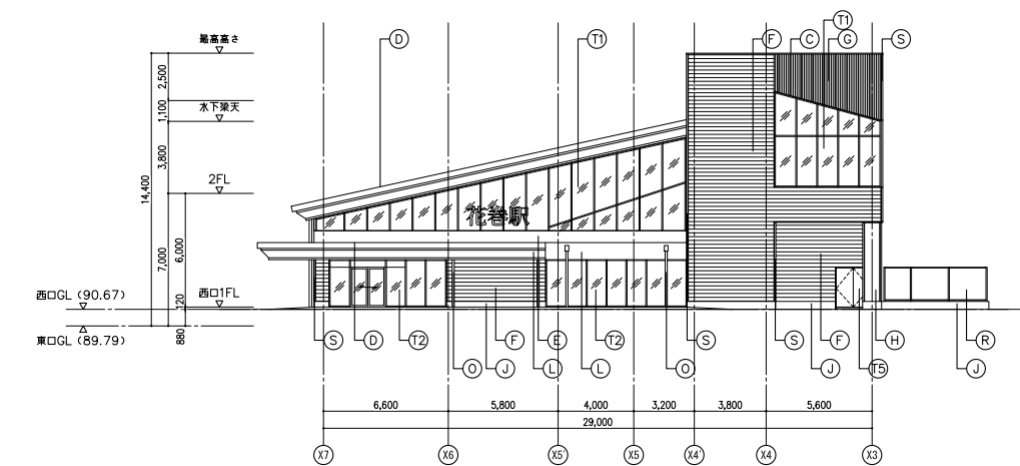
立面図・断面図 (1)



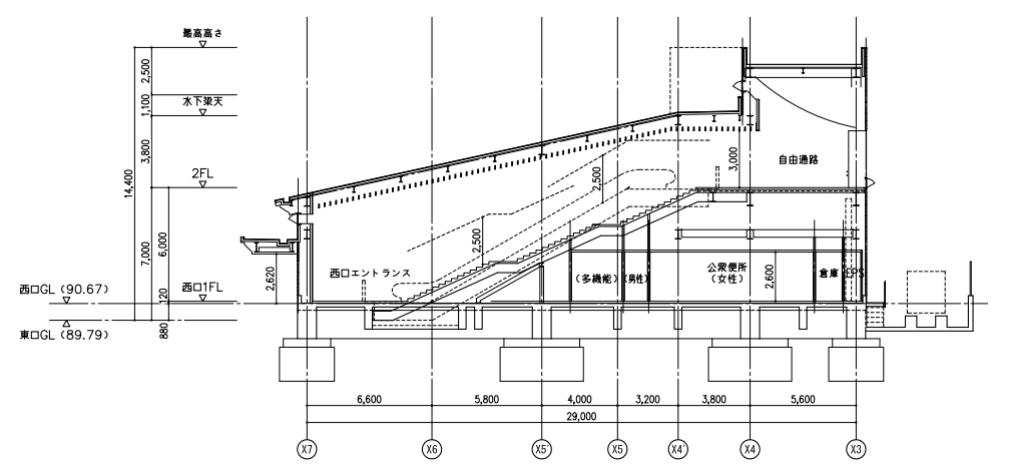
東口側立面図



東口側断面図

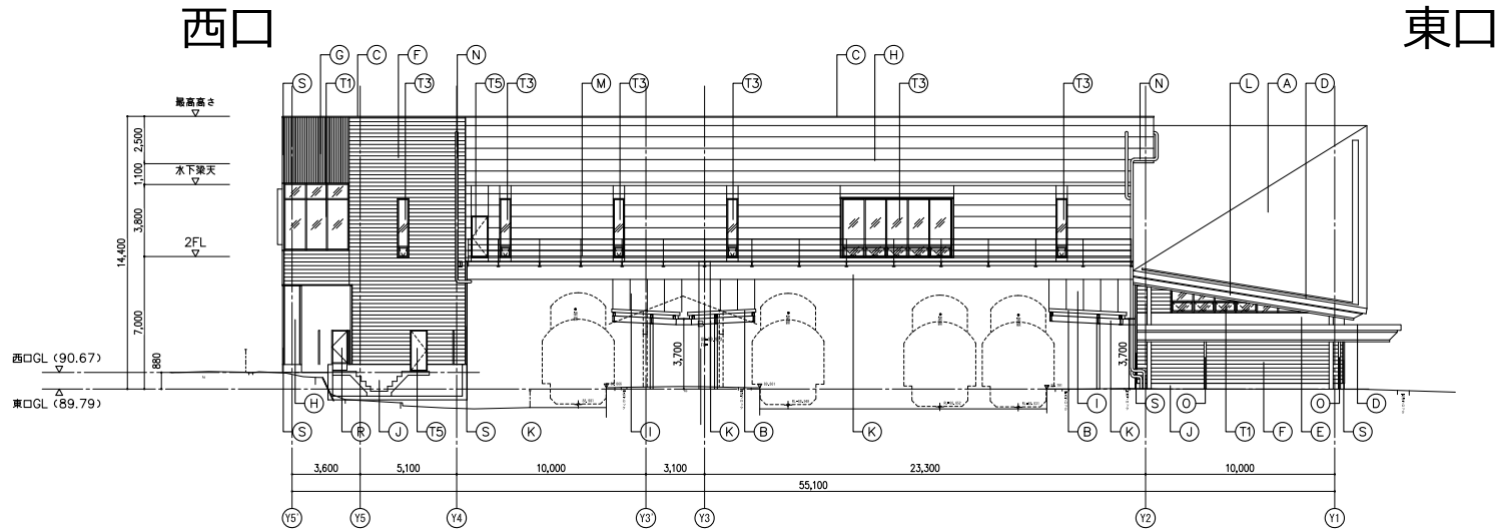


西口側立面図

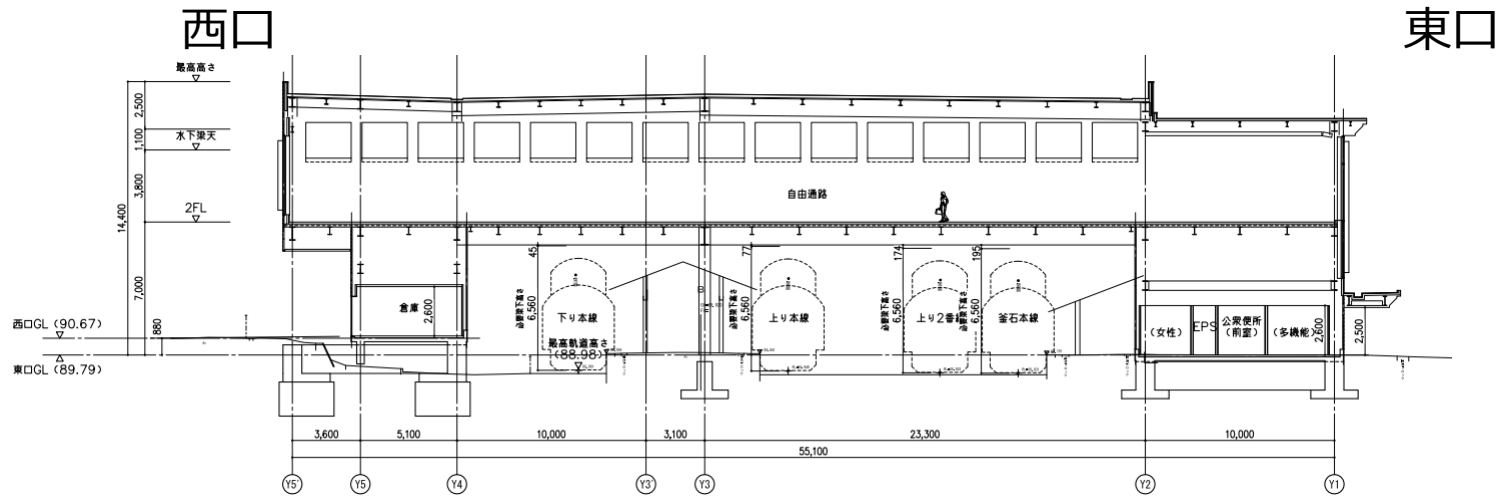


西口側断面図

立面図・断面図 (2)



南側から見た場合の立面図



南側から見た場合の自由通路の断面図

東西自由通路・駅舎イメージ図（1）

東口外観図



現時点のイメージ図であり変更となる場合があります

東西自由通路・駅舎イメージ図（2）

西口鳥観図



現時点のイメージ図であり変更となる場合があります

東西自由通路・駅舎イメージ図（3）

東口階段踊り場



2階自由通路内



西口階段降り口



現時点のイメージ図であり変更となる場合があります

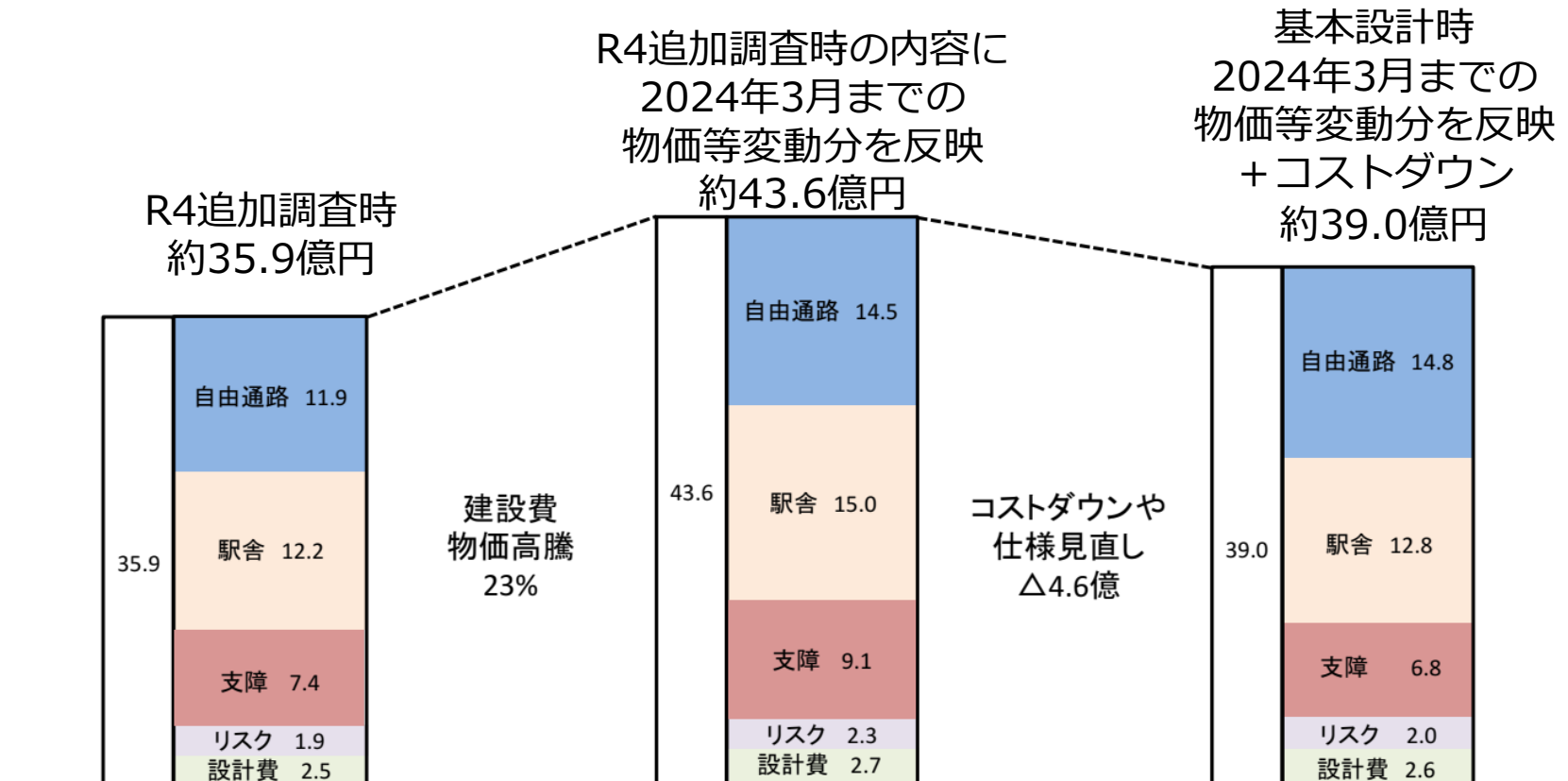
概算事業費

R 4 追加調査時 約35.9億円
(2020年までの物価・労務費の変動分を含む)

⇒ R 6 基本設計完了時 **約39.0億円** (+3.1億円, +8.6%)
(2024年3月までの物価・労務費の変動分を含む)

・令和4年6月末に報告された追加調査結果について、2024年3月までの建設費の物価・労務費の変動分を加味して計算した場合、約43.6億円(+23%)と試算。

・建設物価等の高騰(+23%)のなか、基礎の施工方法の変更や駅施設の面積の削減、既存変電設備の利用などのコストダウンにより、追加調査時の概算事業費と比較し**+8.6%まで圧縮**



今後の予定・整備スケジュール

- ・実施設計（R6.10月からR7.10月 ※予定）
- ・工事着工（R8.2月～準備工事、R8.4月～仮駅設置工事、R8.8月～仮駅使用開始、・・・）
- ・東西自由通路及び橋上駅舎供用開始（R10年度後半 ※予定）

○整備概略スケジュール

R6				R7				R8				R9				R10			
I	II	III	IV	I	II	III	IV	I	II	III	IV	I	II	III	IV	I	II	III	IV
基本設計 (7月未完了)																			
				実施設計(10月から予定)				準備工事											
								仮駅工事											
								本体工事											
																▼自由通路&駅 供用開始			
																仮駅撤去			

西口駅前広場の整備

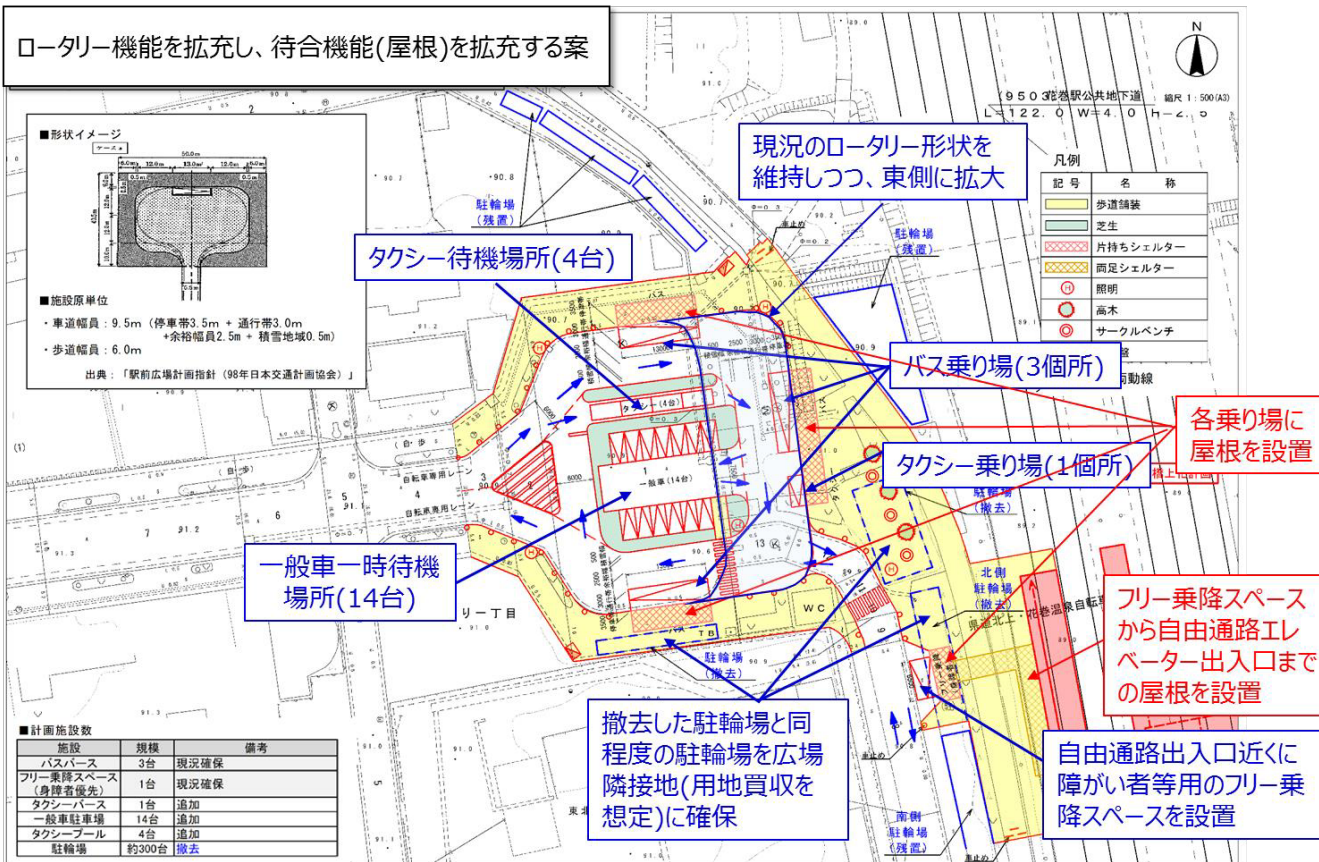
○西口駅前広場の整備

令和3年度に交通量調査や交通事業者等へのヒヤリング結果等を踏まえ、JR花巻駅西口広場再整備に関する土地利用や交通機能等について課題を抽出・整理し、整備案を作成。
令和6年度に、具体的な整備内容を検討するため基本設計を実施。

- ・ロータリーを拡張し、ロータリー内に一般車の一時待機場所(14台)を設置
- ・タクシー待機場所(4台)、タクシー乗り場(1台)を設置
- ・バス乗り場3か所設置
- ・自由通路出入口付近に障がい者等用のフリー乗降場所を設置
- ・各乗降場所に屋根を設置



【西口駅前広場整備後のイメージ図】



全体事業費

○全体事業費（令和6年7月末完了基本設計時点）

事業	項目	概算事業費
駅橋上化・東西自由通路	整備費	約 3,900,000 千円
	用地費(東西降下部分)	約 35,000 千円
西口駅前広場整備	整備費	約 400,576 千円
	用地費(駐輪場)	約 32,300 千円
西口駐車場整備 (15台程度,500㎡想定)	整備費	約 56,000 千円
	用地費(駐車場)	約 20,000 千円
合計		約 4,443,876 千円

(西口駅前広場ロータリー)



財源

国庫補助額	
約2,133,438 千円	市負担分に合併特例債(充当率95%)を活用した場合
市の形式的負担額	交付税措置額 (返済額の70%)
約2,310,438 千円	約1,536,441 千円
	市の実質的負担 約773,997 千円

- ※国の補助制度「都市構造再編集集中支援事業」の活用を予定
- ※市負担分に合併特例債の活用を想定
- ※合併特例債は、返済額の70%が国から交付税措置をされるため、国の補助金が満額交付される場合における市負担額から交付税措置額を除いた市の実質的負担額は約7.7億円と試算（国全体の予算額による調整により国の補助金が減額された場合は、合併特例債の増額も検討）
- ※西口駐車場整備には民間活力の活用も検討