



## 橋梁長寿命化修繕計画

(2024 年度～2028 年度)



2024 年 3 月



花巻市 建設部 道路課

= 目 次 =

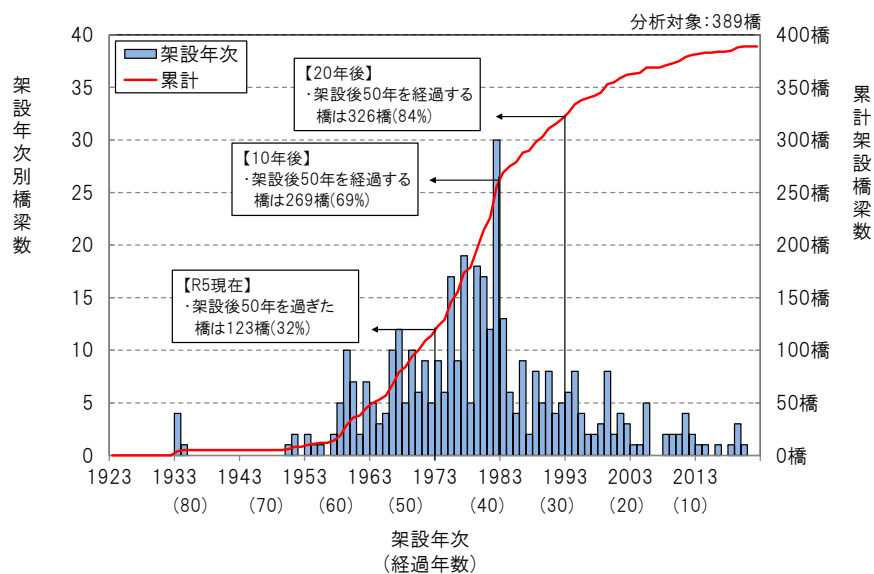
	PAGE
1.橋梁長寿命化修繕計画改定の趣旨 .....	1
(1) 花巻市が管理する橋梁の現状と課題 .....	1
(2) 橋梁長寿命化に向けた取り組み .....	2
(3) 長寿命化修繕計画の対象施設 .....	2
(4) 計画期間 .....	2
(5) 定期点検・健全性診断 .....	3
(6) 修繕の状況 .....	5
2.長寿命化修繕計画の改定方針 .....	6
(1) 基本方針 .....	6
(2) 維持管理目標 .....	7
(3) 対策優先度 .....	8
(4) 維持管理方針 .....	9
(5) 集約化・撤去に関する検討方針 .....	10
(6) 新技術の活用方針 .....	11
(7) 長寿命化修繕計画策定による効果 .....	12
3.有識者への意見聴取 .....	13

# 1. 橋梁長寿命化修繕計画改定の趣旨

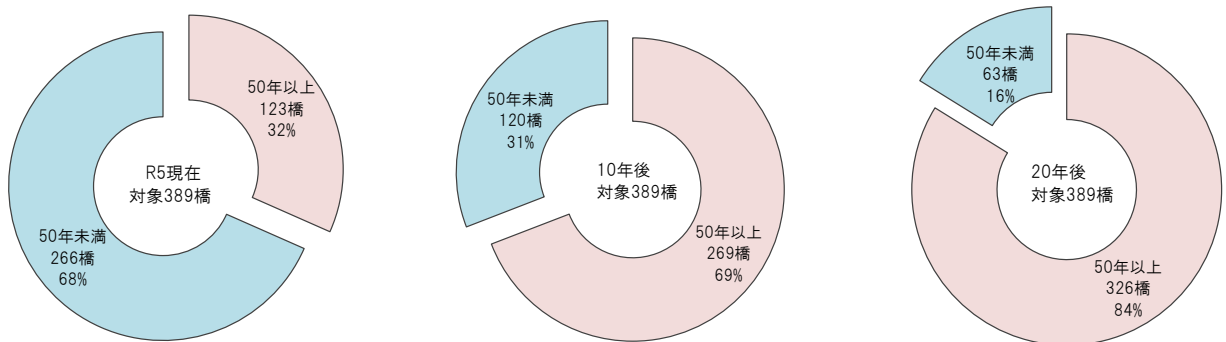
## (1) 花巻市が管理する橋梁の現状と課題

2023年度（令和5年度）現在、本市では988橋の道路橋を管理しています。建設された時期が判明している389橋のうち、建設から50年以上が経過している橋は123橋（32%）ですが、20年後には建設から50年以上が経過する高齢化した橋梁が326橋（84%）に急増する見込みとなります。

今後、加速度的に高齢化が進む橋梁に対し、従来の「損傷が深刻化してから直す管理」を継続した場合、大規模な修繕や架け替えや集中し、維持管理費用の増大により、適切な維持管理の継続が困難となる恐れがあります。橋梁を健全に保つことは、市民生活の暮らしにおける安全安心を確保するうえで重要な課題となっています。



▲ 架設年次別橋梁数の分布



1) 現在

2) 10年後

3) 20年後

▲ 架設年次別橋梁数の割合（年齢50歳）

## (2) 橋梁長寿命化に向けた取り組み

本市では、平成19年度から橋梁の定期点検を開始し、これらの点検結果に基づいて平成21年度に橋梁長寿命化修繕計画を策定し、従来の損傷が深刻化してから修繕を実施する事後保全型管理から、損傷が深刻化する前に修繕を実施する予防保全型管理への転換を図り、計画的な橋梁修繕に着手しています。

平成24年12月に発生した中央自動車道笹子トンネルの天井板崩落事故などの道路施設の老朽化による重大事故の発生を受け、平成25年6月に道路法が改正され、5年に1度の頻度で近接目視による点検の実施及び全国統一の判定基準による健全性診断を行うことが義務化されました。本市では、平成26年度から1巡目の法定点検を開始し、令和元年度から令和5年度にかけて2巡目の法定点検を完了させています。

今回の計画改定は、令和元年度から令和5年度に実施した2巡目の法定点検結果を踏まえ、将来的に必要となる維持管理費用を把握するとともに、対策優先度の見直しや新技術などの活用により、効果的で効率的な橋梁維持管理を推し進めていくことを目的としています。

### ▼ 長寿命化修繕計画の策定(改定)状況

策定(改定)年度	対象橋梁	内容
2009年度 (平成21年度)	橋長15m以上の橋梁(201橋)	遠望目視点検に基づく計画策定
2015年度 (平成27年度)	橋長15m以上の橋梁(201橋)	近接目視点検に基づく計画改定 (管理方針、対策優先順位等の設定)
2019年度 (令和元年度)	全管理橋梁(1005橋)	近接目視点検(法定1巡目)に基づく計画改定 (管理方針、対策優先順位等の設定)

## (3) 長寿命化修繕計画の対象施設

本長寿命化修繕計画の対象施設は、本市が管理する橋長2.0m以上の全ての道路橋（土被り1.0m未満の溝橋（ボックスカルバート）を含む）としています。

## (4) 計画期間

計画期間は、5年に1度の定期点検サイクルを踏まえて5年間（2024年度～2028年度）の計画とし、2巡目の法定点検結果に応じた対策（措置）の内容及び時期等に関する行動計画とします。なお、緊急的な事象が生じた場合等は適宜計画の見直しを行います。

### ▼ 改定計画の対象期間

計画期間	現行計画					改定計画				
	2019年度 (R1年度)	2020年度 (R2年度)	2021年度 (R3年度)	2022年度 (R4年度)	2023年度 (R5年度)	2024年度 (R6年度)	2025年度 (R7年度)	2026年度 (R8年度)	2027年度 (R9年度)	2028年度 (R10年度)
法定点検	2巡目(2019～2023)					3巡目(2024～2028)				
修繕工事	損傷に応じて修繕					損傷に応じて修繕				

## (5) 定期点検・健全性診断

### 1) 定期点検及び健全性診断の概要

橋梁の劣化損傷を早期かつ継続的に把握するため、「道路橋定期点検要領、国土交通省 道路局、平成31年2月」及び「岩手県橋梁定期点検要領、岩手県 県土整備部 道路環境課、令和2年3月」に基づく、定期点検（近接目視点検）を5年に1度の頻度で継続的に実施します。また、定期点検においては、同要領に基づき、部材単位及び道路橋単位にて判定区分Ⅰ～Ⅳの4段階で健全性を評価します。



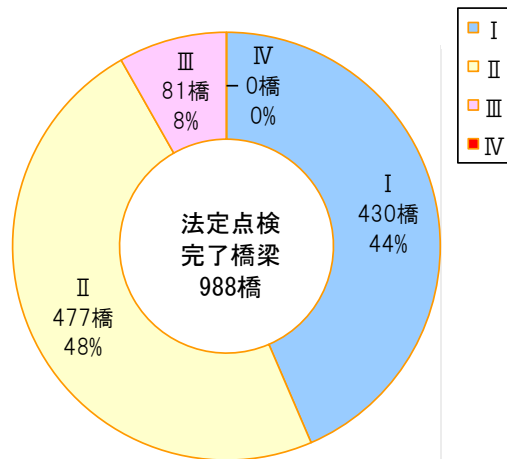
写真-1 定期点検状況

### ▼ 部材単位及び道路橋毎の判定区分

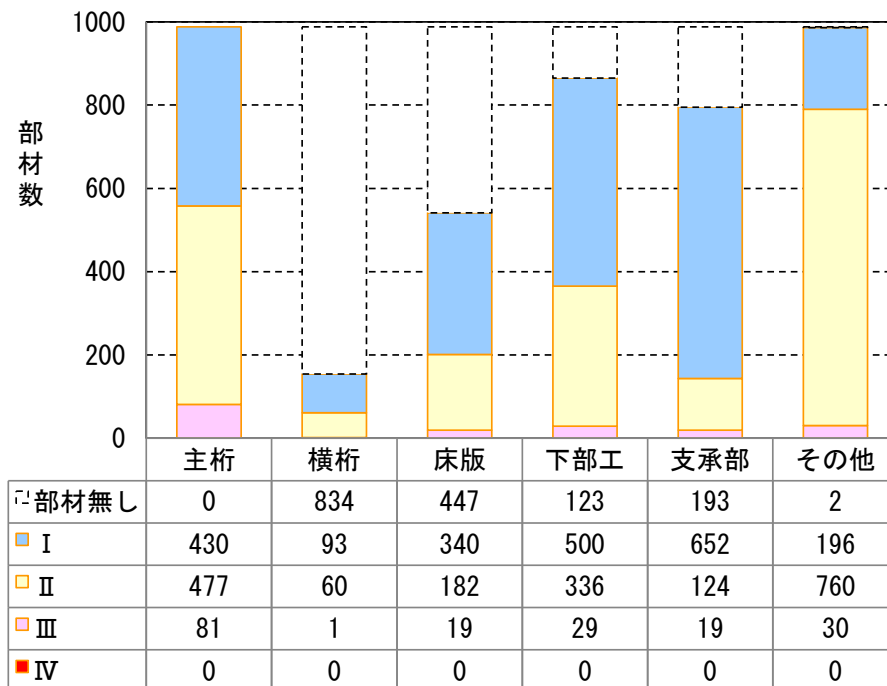
区分		状態
Ⅰ	健全	道路橋の機能に支障が生じていない状態。
Ⅱ	予防保全段階	道路橋の機能に支障が生じていないが、予防保全の観点から措置を講ずることが望ましい状態。
Ⅲ	早期措置段階	道路橋の機能に支障が生じる可能性があり、早期に措置を講ずべき状態。
Ⅳ	緊急措置段階	道路橋の機能に支障が生じている、又は生じる可能性が著しく高く、緊急に措置を講ずべき状態。

## 2) 施設の状態

本市が管理する988橋について、令和元年度から令和5年度までに法定点検を実施しています。その点検結果は、判定区分Ⅰ（健全）の橋梁が430橋、判定区分Ⅱ（予防保全段階）の橋梁が477橋、判定区分Ⅲ（早期措置段階）の橋梁が81橋、判定区分Ⅳ（緊急措置段階）の橋梁は0橋となっています。



▲ 道路橋毎の判定区分の内訳



▲ 部材単位の判定区分の内訳

## (6) 修繕の状況

平成26年度から平成30年度に実施された1巡目の法定点検を受けて令和元年度に策定した長寿命化修繕計画に基づき、損傷の状態を十分に把握したうえで経済性等の総合的な観点により適切な対策方法を決定し、修繕工事を順次実施して橋梁の延命化に取り組んでいます。令和元年度に策定した長寿命化修繕計画に対し、令和5年度現在で46橋(69%)の工事に着手しています。

### ▼ 橋梁長寿命化修繕計画(令和元年策定)に対する修繕実施状況

要対策橋梁数	対策着手状況				
	2019/R1	2020/R2	2021/R3	2022/R4	2023/R5
67橋	10橋(15%)	22橋(33%)	24橋(36%)	35橋(52%)	46橋(69%)

※( )は計画に対する着手率を示す。

### ▼ 損傷を受けた橋梁に対する修繕事例

【修繕前】



【損傷状況】剥離・鉄筋露出/腐食

【修繕後】



【対策内容】床版部分打換え/塗替塗装

【修繕前】



【損傷状況】剥離・鉄筋露出

【修繕後】



【対策内容】断面修復

## 2. 長寿命化修繕計画の改定方針

### (1) 基本方針

本市で管理する橋梁について、長寿命化修繕計画を策定し、橋梁の老朽化対策を確実に実施するため、「点検」⇒「診断」⇒「措置」⇒「記録」というメンテナンスサイクルを構築し、適切な維持管理を推進します。

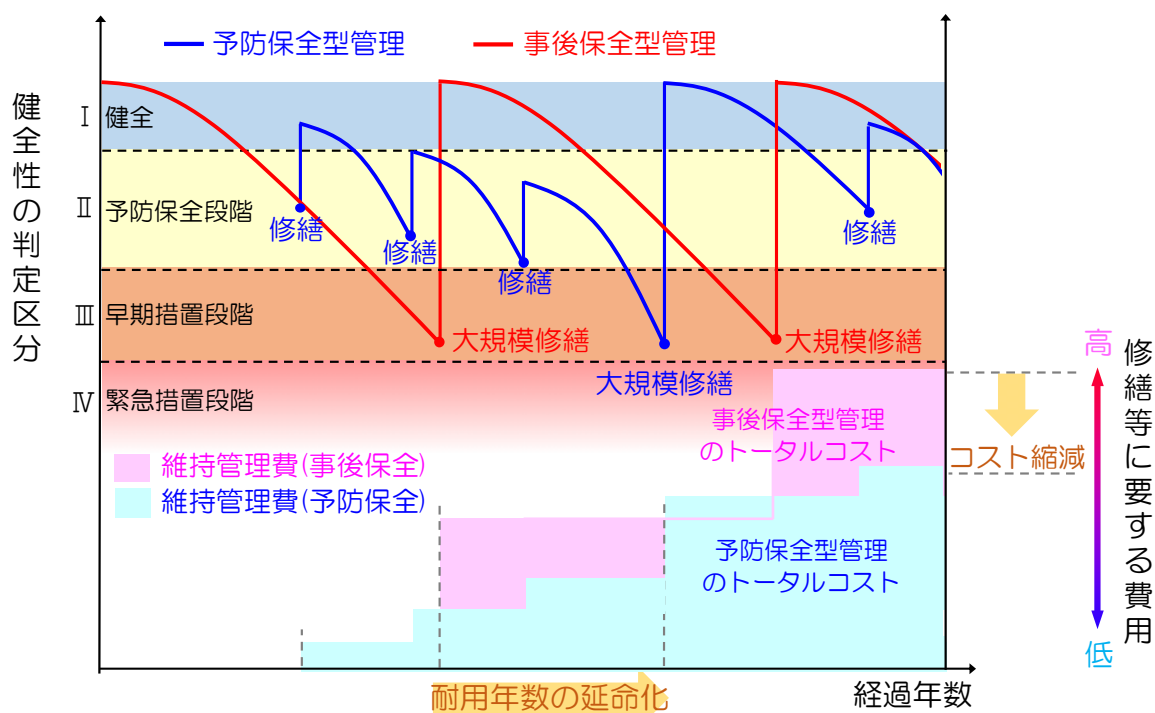
また、長期的な視点にて長寿命化対策に取り組むことで、ライフサイクルコストの縮減、計画的更新を含めた管理費用の平準化を図り、橋梁の安全性の確保を実現します。

#### 1) 長寿命化及びライフサイクルコストの縮減

・損傷が深刻化してはじめて大規模な修繕を実施する事後保全型の管理から脱却し、損傷が深刻化する前に修繕を実施する予防保全型の管理に転換することにより、橋梁の長寿命化を図るとともに、将来的に必要な維持管理費用（ライフサイクルコスト）の最小化を目指します。

#### 2) 維持管理費用の平準化及び最小化

・橋梁諸元や架橋条件、路線の重要度、橋梁の健全性から、橋梁に最適となる管理方針（予防保全、事後保全等）を分類し、メリハリのある維持管理を行い、将来における維持管理費用の集中を平準化させ、世代間の負担の差を最小限に抑制します。



▲ 長寿命化及びライフサイクルコストの縮減

## (2) 維持管理目標

橋梁全体の総修繕費の試算結果を基に、維持管理目標の設定を行います。修繕事業計画における対策優先度の高い順から、健全度判定区分Ⅲ以上の橋梁に対する修繕を定期点検実施後5年以内に完了させる維持管理目標を設定しています。ここでいう修繕とは、劣化した部材・部位の性能・機能を初期の水準又は支障のない状態まで回復させることを指し、橋梁を健全な状態に回復させるために補修工事を行います。

### ▼ 維持管理目標の設定

健全性の判定区分		維持管理目標
Ⅳ	緊急措置段階	<ul style="list-style-type: none"> <li>・損傷状況に応じて速やかに通行規制等の応急対策を実施</li> <li>・修繕対策の早期着手</li> </ul>
Ⅲ	早期措置段階	<ul style="list-style-type: none"> <li>・次回法定点検までの期間(5年以内)の対策完了</li> </ul>
Ⅱ	予防保全段階	<ul style="list-style-type: none"> <li>・次回の法定点検で損傷状況を確認</li> <li>・必要に応じて対策を実施</li> </ul>
Ⅰ	健全	

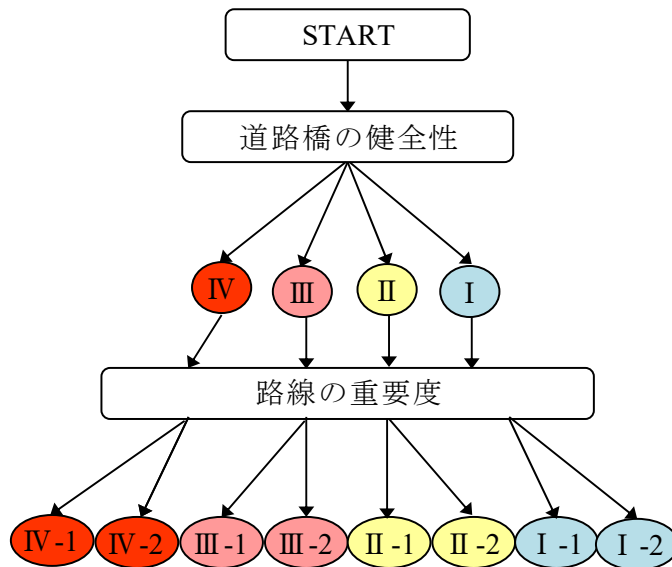
### ▼ 修繕対策の基本的な工程案

計画年	事業内容	判定区分Ⅲの道路橋の基本修繕工程				
		1年目	2年目	3年目	4年目	5年目
1年目	法定点検					
2年目	修繕設計					
3年目	関係機関協議					
4年目	修繕工事					
5年目	修繕工事					

### (3) 対策優先度

定期点検結果（橋梁の健全性の判定結果）から対策が必要と判定された橋梁については、順次、修繕工事を実施していきます。計画的かつ、効率的に対策を実施する必要があるため、今回の計画見直しの中で、新たに対策優先順位の設定を行いました。

対策優先順位の設定方法は、橋梁の健全性（損傷状況、損傷した部材の重要性、損傷の進展性）と、橋梁・路線の重要度（跨線橋・跨道橋、緊急輸送道路に架かる橋梁、一級河川を跨ぐ橋梁、都市計画道路に位置する橋梁、主要施設から2 km以内の橋梁、バス路線、大型車交通量の多い路線、迂回路がない路線に位置する橋梁）の双方の観点から設定を行い、早期措置が必要な橋梁の対策を優先し、健全性が同程度の橋梁群の中では路線等の重要度の高い橋梁の対策を優先していきます。



▲ 対策優先度の分類イメージ

#### (4) 維持管理方針

限られた予算の中で、全ての橋梁に対して高水準の対策を実施することは困難であるため、修繕対策を効率的かつ効果的に計画する必要があります。維持管理目標を達成するため、橋梁の構造特性や重要度に応じて、4段階（予防保全（戦略的管理）、予防保全、事後保全、巡回監視（計画的更新））の維持管理水準を設定し、維持管理水準に応じて部材の措置方針を設定することで、個々の橋梁に対して合理的かつ最適な修繕計画を立案します。

##### 1) 予防保全型管理（戦略的管理）：40橋

・跨線橋や跨道橋、緊急輸送道路に架かる橋梁、一級河川を跨ぐ橋梁は、橋の重要度が高く、架け替えや大規模修繕の際の社会的影響が極めて大きいため、重点的に損傷・変状の調査を行い、補修を行う際は高機能な対策工法等を用いて延命化を図ります。

##### 2) 予防保全型管理：359橋

・損傷が顕在化した際に大規模補修が必要となる橋梁形式（鋼橋や PC 橋）は、劣化が進行する前に性能回復を図ります。また、劣化の原因（水みち対策など）を除去する対策を合わせて行います。

##### 3) 事後保全型管理：472橋

・損傷が顕在化しても大規模補修が比較的容易である小規模橋梁や即座に構造機能に支障を及ぼす恐れのない構造（ボックスカルバート）は、劣化・損傷の部位や種類、その状態や進行について適切に判断し、必要な修繕を行います。

##### 4) 巡回監視（計画的更新）：117橋

・既に更新・廃止の予定がある橋梁や一般的な修繕が馴染まない構造形式を有する橋梁は、劣化・損傷の状態や進行を観察しつつ、延命化もしくは集約・撤去を検討していきます。

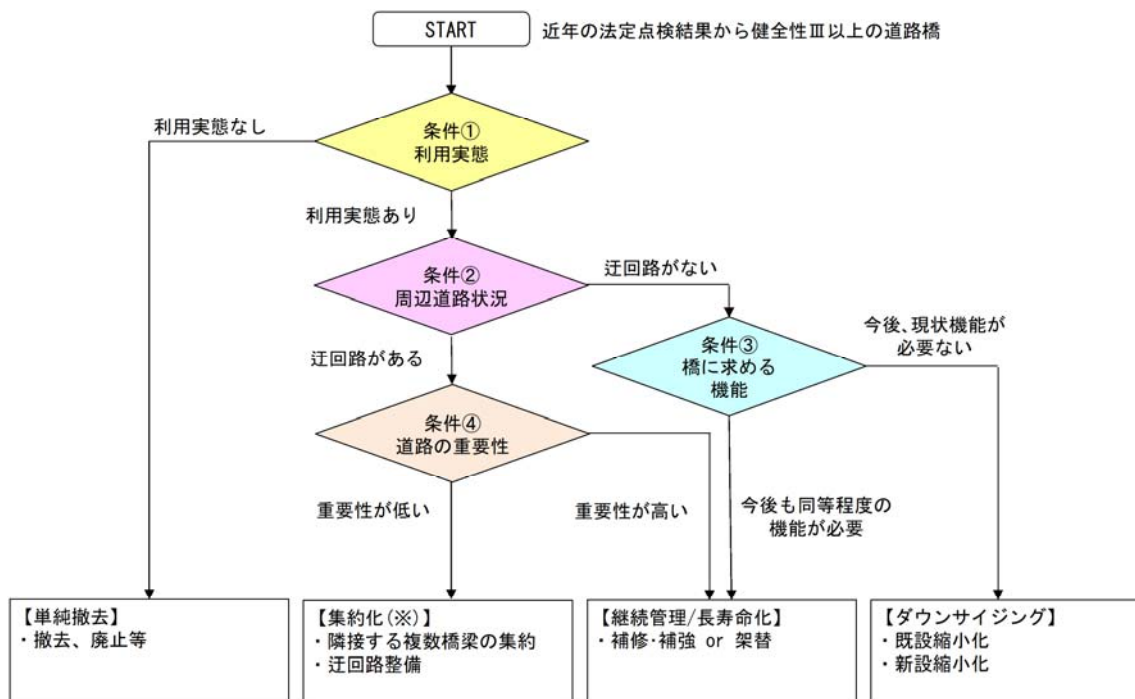
#### ▼ 維持管理水準に応じた部材の措置方針

維持管理水準			部材の措置方針		
			988橋（100%）	早期措置段階 （Ⅲ判定）	予防保全段階 （Ⅱ判定）
予防保全 （戦略的管理）	【高水準型の管理】 構造機能への支障が疑われる段階で 早期措置段階の対策に加え、 予防保全段階の対策を実施する。	・橋の重要度が高い橋梁 （跨線橋、跨道橋、北上川を跨ぐ橋梁、 緊急輸送道路に架かる橋梁） ・特殊構造形式を有し、著しい損傷が 確認されない橋梁	40橋（4%）	○	○
予防保全	【標準型の管理】 構造機能への支障が疑われる段階で 早期措置段階の対策に加え、 その原因となっている事象への対策を実施する。	・鋼橋、PC橋 ・橋長が15m以上のRC橋	359橋（36%）	○	△
事後保全	【機能確保型の管理】 構造機能への支障が疑われる段階で 早期措置段階の対策のみを実施する。	・橋長が15m未満のRC橋 ・ボックスカルバート	472橋（48%）	○	—
巡回監視 （計画的更新）	【機能確保型の管理】 構造機能への支障が疑われる段階で 延命化もしくは集約・撤去を検討する。	・継続的な利用が困難で直近に更新計画があり、 現段階で延命化を図る必要性が低い橋梁 ・損傷が著しく修繕費が架替費と同等となる橋梁 ・構造的な問題がある橋梁 ・耐荷性能を満足していない橋梁	117橋（12%）	延命化もしくは集約・撤去を検討	

### (5) 集約・撤去に関する検討方針

点検診断や修繕工事等の維持管理費による財政圧迫、維持管理に従事する担い手不足等が見込まれる中、周辺状況や利用実態等を把握し、橋梁の維持管理・更新等における長期的なコスト縮減を見据えた対応として集約化・撤去の検討を実施します。

- ・近年の法定点検結果から健全性Ⅲ以上と評価された道路橋については、損傷状況に応じて、大規模修繕、架替、撤去等の検討を実施します。
- ・「利用実態」「橋の求める機能」「周辺道路状況」「道路の重要性」から事業方針を検討します。



条件① 利用実態	・周辺環境の変化等による利用実態
条件② 周辺道路状況	・周辺道路状況から機能が求められるなかでの迂回路の有無
条件③ 橋に求める機能	・周辺環境や道路ネットワークを踏まえた橋に求められる機能
条件④ 道路の重要性	・道路の重要性、交通量等

今後5年間（2024年度～2028年度）の整備事業において、健全度Ⅲかつ路線の重要度が低い5橋については、近傍の橋梁との集約化を実施することで、継続管理を実施する場合と比較して約3億円（7割程度）のコスト縮減を目指します。また、健全度Ⅲかつ現状の利用実態が無い6橋については、単純撤去を実施することで継続管理を実施する場合と比較して約23億円（8割程度）のコスト縮減を目指します。

## (6) 新技術の活用方針

点検診断等の維持管理費による財政圧迫、維持管理に従事する担い手不足等が見込まれる中、「点検支援技術性能カタログ」に掲載されている技術やその他近接目視点検を充実・補完・代替する技術を用いて点検事業による点検費の縮減や事業の効率化を見据えた対応として新技術の活用検討を実施します。

- ・一般的な点検車規格の作業範囲外となり、複数の点検手段が必要となる橋、点検車使用時に設計荷重の適用外となる橋については、点検費の縮減や効率化新技術等の活用を検討します。

対象候補	形式及び部材	従来点検	
		一般部材	一部の部材
点検車規格の作業範囲外となる部材を有する橋	・トラス橋、アーチ橋、斜張橋、吊り橋等 特殊構造の部材上方および下方 ・高橋脚の柱下方および基礎部 etc	橋梁点検車	ロープ点検 or 足場設置
		点検車 作業範囲内	点検車 作業範囲外
		+	
点検車利用時に設計荷重の適用外となる橋	・歩道橋、側道橋、人道橋 ・点検車荷重が設計荷重の同等以上の橋 (供用荷重に対して耐荷力補強未実施)	・ロープ点検 or 足場設置	

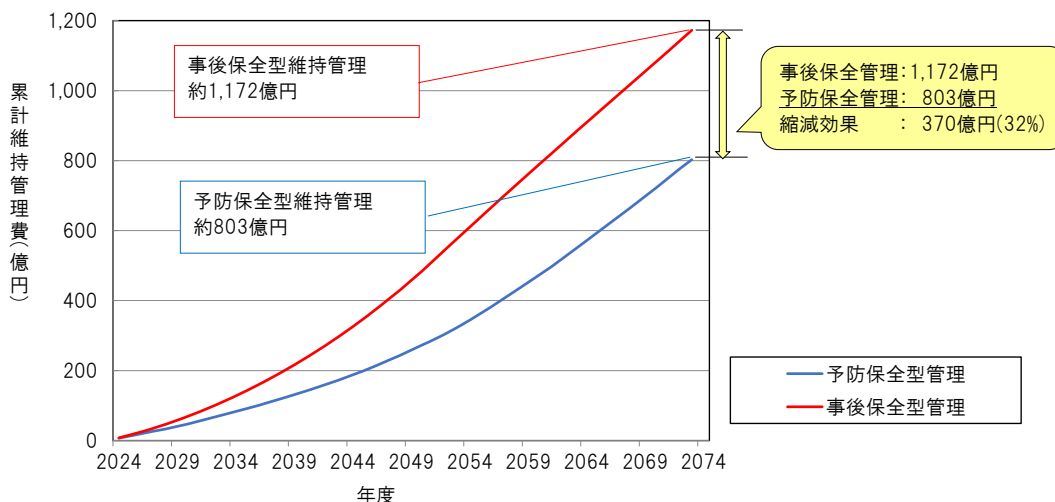
一般的な規格の点検車では作業能力外となり、複数の点検手段が必要となる橋、点検車使用時に設計荷重の適用外となる橋の4橋について、今後5年間（2024年度～2028年度）の法定点検において日進月歩する新技術を積極的に取り入れていくことで、従来技術と比較して約270万円（5割程度）のコスト縮減を目指します。

### (7) 長寿命化修繕計画策定による効果

本市では、1970年代から1980年代に建設された橋梁が多く、これら橋梁群の高齢化が今後急速に進行することが想定されており、損傷が深刻化してはじめて大規模な修繕を実施する従来の維持管理（事後保全型管理）を実施した場合、近い将来、修繕等の維持管理費用が膨大となり、市民生活や経済活動等に大きな影響を及ぼす恐れがあります。

限られた予算の中で道路利用者の安全で安心な交通を確保するため、損傷が深刻化する前から適切な措置を計画的に実施する維持管理（予防保全型管理）を実施し、橋梁の維持管理に係るライフサイクルコストの最小化や全体費用の平準化を図ります。

従来の損傷が深刻化してから大規模な修繕等を実施する事後保全型管理を実施した場合、今後50年間で必要となる維持管理費は約1172億円と試算されます。それに対し、改定計画に基づいて、損傷が深刻化する前から適切な措置を計画的に実施する予防保全型管理を実施した場合、今後50年間で必要となる維持管理費は803億円と試算され、約32%（370億円）のコスト縮減効果が見込まれます。



▲ 修繕計画策定によるコスト縮減効果

### 3. 有識者への意見聴取

改定計画の検討にあたっては、有識者から専門的な助言等を得るため、意見聴取を2回実施しました。意見聴取では、現状の課題を整理するとともに、課題解決に向けた検討方針を議論し、有識者からの助言等を改定計画に反映しました。

#### 【有識者への意見聴取】

○岩手大学 理工学部 システム創成工学科 教授 小山田 哲也

#### ▼ 意見聴取内容

回	年月日	意見聴取内容
第1回	令和5年11月30日	○現行計画の課題等 ○改定計画の検討方針
第2回	令和6年3月4日	○改定計画の検討結果の確認 ○公表資料の確認

#### 意見聴取実施状況

第1回意見聴取（令和5年11月30日）



第2回意見聴取（令和6年3月4日）



# 橋梁長寿命化修繕計画 (2024年度～2028年度)

発行● 花巻市 〒025-8601 岩手県花巻市花城町9号30号  
TEL0198-24-2111

編集● 建設部道路課

橋梁長寿命化修繕計画(個別修繕計画)

※ 修繕の時期及び内容は、損傷の進行状況や詳細設計の結果及び予算の状況等を踏まえて変更する場合がある。

橋名	地区名	路線名	橋長 (m)	全幅員 (m)	架設年	最新 点検 年度	健全度 判定区分	修繕時期 (詳細検討の結果、変更する場合がある)		修繕内容 (詳細検討の結果、変更する場合がある)	概算 工事費 (百万円)	次回 点検 年度
								対策着手予定年度	対策完了予定年度			
幸橋	大通一丁目	城内・大通り一丁目線	13.0	7.1	1967	2021	Ⅲ	2024	2024	鋼部材桁端部塗替塗装,床版断面修復,上部工剥落防止工,沓座モルタル打替え,下部工表面保護工,地覆断面修復,地覆表面保護工	39	2026
井戸向橋	石島谷八幡	井戸向・滝田線	323.0	6.8	1971	2022	Ⅲ	2024	2028	主桁断面修復,床版断面修復,支承金属溶射,部材更新	361	2027
神貫川橋	石島谷関口	関口中島線	98.0	6.6	1964	2022	Ⅲ	2024	2024	鋼部材全面塗替塗装,床版炭素繊維接着,下部工ひびわれ注入,地覆断面修復,舗装打換え及び床版防水	206	2027
寿橋	大迫内川目	中学線	35.0	3.1	1969	2022	Ⅲ	2024	2024	支承金属溶射,下部工断面修復,伸縮装置交換	10	2027
木の宮橋	石島谷六瀬川	向線	29.0	5.8	1977	2022	Ⅲ	2024	2024	鋼部材全面塗替塗装,支承交換,沓座モルタル打替え,下部工ひびわれ注入,下部工断面修復,伸縮装置交換,排水管交換	73	2027
穴沢跨線人道橋	西宮野目	穴沢南5号線	20.5	3.3	1960	2021	Ⅲ	2024	2024	撤去	192	2026
新川橋	下小舟渡	坂本町・下小舟渡線	6.3	16.8	1964	2021	Ⅲ	2024	2024	主桁断面修復,床版断面修復,下部工断面修復,舗装打換え及び床版防水	10	2026
天神橋	藤沢町	藤沢・石神町公園線	5.5	3.6	不明	2021	Ⅲ	2024	2024	床版断面修復,上部工剥落防止工,下部工断面修復,伸縮装置交換,地覆断面修復,舗装打換え及び床版防水	11	2026
清水橋	石島谷北寺林	三保線	52.0	5.3	1969	2022	Ⅲ	2024	2024	地覆断面修復	9	2027
稲荷橋	大迫内川目	田面木線	30.0	5.3	1958	2022	Ⅲ	2024	2025	主桁断面修復,床版断面修復,下部工断面修復,伸縮装置交換,地覆・高欄交換,舗装打換え及び床版防水	35	2027
幸田稲荷橋	幸田	幸田南3号線	4.0	3.0	不明	2019	Ⅲ	2024	2024	部材更新	11	2024
下西沢橋	幸田	幸田南5号線	2.7	3.1	不明	2019	Ⅲ	2024	2024	部材更新	7	2024
本坊橋	矢沢	小林南線	14.8	5.2	2000	2021	Ⅲ	2024	2024	経通観察(ひびわれゲージ設置済み)	0	2026
下川原橋	矢沢	小林4号線	13.5	4.6	不明	2021	Ⅲ	2024	2024	主桁断面修復,下部工断面修復,地覆表面保護工,地覆・高欄交換	13	2026
菖五郎橋	東和上浮田	菖五郎線	4.5	3.6	不明	2020	Ⅲ	2024	2024	部材更新	15	2025
大沢橋	大迫	大沢山線	60.0	4.7	1968	2022	Ⅱ	2024	2024	舗装打換え及び床版防水	40	2027
小呂別一の橋	大迫内川目	小呂別線	10.4	5.9	不明	2020	Ⅲ	2025	2025	鋼部材全面塗替塗装,床版炭素繊維接着,支承金属溶射,舗装打換え及び床版防水	20	2025
袖山橋	大迫外川目	辨沢3号線	8.1	3.6	不明	2020	Ⅲ	2025	2025	上部工表面保護工	4	2025
本館橋	下幅	四日町・浅沢線	14.1	5.6	1968	2021	Ⅲ	2025	2025	主桁断面修復	5	2026
小呂別四の橋	大迫	小呂別線	9.0	4.2	1968	2020	Ⅲ	2025	2025	主桁断面修復,支承金属溶射,伸縮装置交換	8	2025
山屋4号橋	石島谷滝田	拝線	8.0	8.0	不明	2020	Ⅲ	2025	2025	部材更新	20	2025
上片平橋	高松	上駒板西4号線	7.3	3.0	不明	2021	Ⅲ	2025	2025	集約化検討	12	2026
岳大橋	大迫内川目	中の貝岳線	38.0	5.1	1953	2022	Ⅲ	2025	2026	主桁断面修復,床版断面修復,下部工断面修復,伸縮装置交換,舗装打換え及び床版防水,排水管交換	45	2027
砂沢二号橋	東和百の沢	砂沢1号線	4.2	3.8	不明	2020	Ⅲ	2025	2025	撤去検討	12	2025
白岩橋	大迫	白岩線	50.0	4.9	1971	2022	Ⅲ	2025	2027	鋼部材全面塗替塗装,床版断面修復,支承交換,下部工断面修復,地覆断面修復	46	2027
鹿の子林橋	東和外谷地	外谷地1号線	32.0	4.2	1971	2022	Ⅲ	2025	2026	鋼部材全面塗替塗装,床版断面修復,支承金属溶射,沓座モルタル打替え,下部工断面修復,伸縮装置交換,地覆・高欄交換,排水管交換	48	2027
田尻橋	矢沢	小松原・矢沢八幡線	10.4	4.6	不明	2021	Ⅲ	2025	2025	主桁断面修復,地覆断面修復	1	2026
大岩橋	大迫外川目	大境線	17.0	3.0	1951	2022	Ⅲ	2025	2027	部材更新	44	2027
川原橋	大迫内川目	中山線	16.0	3.0	1980	2022	Ⅲ	2025	2027	部材更新	35	2027
太田橋	東和土沢	爺迫谷内線	10.5	7.5	1973	2021	Ⅲ	2025	2025	鋼部材全面塗替塗装,床版炭素繊維接着,支承交換,下部工断面修復,伸縮装置交換,舗装打換え及び床版防水,排水管交換	47	2026
蛇谷地橋	西宮野目	蛇谷地橋南線	52.0	3.6	1967	2022	Ⅲ	2026	2026	鋼部材全面塗替塗装,支承金属溶射,下部工断面修復,伸縮装置交換	67	2027
栴新橋	大迫内川目	假橋線	23.0	2.6	1979	2022	Ⅲ	2026	2026	鋼部材全面塗替塗装,下部工断面修復	21	2027
大倉掛橋	大迫外川目	大倉掛線	10.2	4.1	不明	2020	Ⅲ	2026	2026	撤去予定	42	2025
前川橋	小瀬川	小瀬川・新田・槐田線	15.9	7.9	1971	2022	Ⅲ	2026	2026	鋼部材全面塗替塗装,床版炭素繊維接着,支承金属溶射,下部工断面修復,地覆断面修復,舗装打換え及び床版防水	25	2027
旧瀬川橋	里川口町	朝日橋線	46.0	8.7	1933	2022	Ⅲ	2026	2026	主桁断面修復,下部工断面修復,伸縮装置交換	28	2027
上町橋	上町	里川口・上町線	4.8	26.0	1986	2021	Ⅲ	2026	2026	主桁断面修復,床版断面修復	3	2026
花巻南大橋	十二丁目	成田東横断線	410.0	9.3	1993	2022	Ⅲ	2026	2026	支承交換,伸縮装置交換	61	2027
東千刈橋	北笹間	堰六字南川川添2号線	6.6	3.6	1960	2019	Ⅲ	2026	2026	主桁断面修復,床版断面修復,地覆断面修復	1	2024
坂杉橋	太田	坂井・菟田線	4.0	4.5	不明	2019	Ⅲ	2026	2026	主桁断面修復,下部工断面修復	1	2024

橋梁長寿命化修繕計画(個別修繕計画)

※ 修繕の時期及び内容は、損傷の進行状況や詳細設計の結果及び予算の状況等を踏まえて変更する場合がある。

橋名	地区名	路線名	橋長 (m)	全幅員 (m)	架設年	最新 点検 年度	健全度 判定区分	修繕時期 (詳細検討の結果、変更する場合がある)		修繕内容 (詳細検討の結果、変更する場合がある)	概算 工事費 (百万円)	次回 点検 年度
								対策着手予定年度	対策完了予定年度			
半道1号橋	下北万丁目	下北・南万丁目線	4.0	3.3	不明	2019	Ⅲ	2026	2026	上部工部材更新	8	2024
梅田橋	轟木	女夫久根・開上場線	4.0	6.9	不明	2019	Ⅲ	2026	2026	主桁断面修復,下部工断面修復,地覆断面修復	1	2024
下矢川橋	円万寺	下高松寺線	3.9	3.2	不明	2019	Ⅲ	2026	2026	上部工部材更新	8	2024
石鳥谷駅南跨線人道橋	石鳥谷 好地	好地29号線	49.6	1.9	1970	2019	Ⅲ	2027	2029	鋼部材塗替塗装,鋼部材当て板補強,床版架替え,橋脚 塗替塗装,支承金属溶射,高欄塗替塗装,地覆・高欄交 換,ノズクアタイル(階段部),舗装(一般部),排水管交	98	2024
下二枚橋2号橋	二枚橋	下二枚橋東縦断線	2.5	12.6	1959	2019	Ⅲ	2027	2029	部材更新	44	2024
松ノ木一の橋	東和 谷内	松ノ木線	4.4	3.3	不明	2020	Ⅲ	2027	2027	主桁断面修復,下部工断面修復	4	2025
小又沢橋	台山国有林内	鈴・花巻温泉線	8.5	4.8	1982	2021	Ⅲ	2027	2027	洗堀対策	1	2026
新淵橋	西晴山	二ツ堰・姥宿線	120.2	4.3	1966	2022	Ⅲ	2027	2027	主桁断面修復,支承金属溶射,下部工断面修復,伸縮 装置交換	118	2027
旧布観橋	鉛	旧布観橋線	23.1	3.8	1976	2022	Ⅲ	2027	2027	主桁断面修復,床版打替え,地覆断面修復	12	2027
柴林橋	太田	柴林橋線	11.7	4.5	1961	2019	Ⅲ	2027	2027	主桁ひびわれ注入,伸縮装置交換,地覆断面修復	21	2024
八雲橋	幸田	幸田南1号線	3.9	3.0	不明	2019	Ⅲ	2027	2027	集約化検討	11	2024
長洞二の橋	東和 東晴山	平山線	12.5	6.3	不明	2021	Ⅲ	2027	2027	洗堀対策	1	2026
米斗利沢橋	石鳥谷 大興寺	長谷堂2号線	8.4	4.4	1971	2021	Ⅲ	2027	2027	主桁断面修復,支承金属溶射,伸縮装置交換,地覆断 面修復	9	2026
西山口橋	太田	上山口線	7.1	4.8	1990	2021	Ⅲ	2027	2027	舗装打換え及び床版防水	2	2026
明神小橋	東和 駒籠	明神線	7.0	0.6	不明	2021	Ⅲ	2027	2027	撤去検討	3	2026
高倉橋	下シ沢	下シ沢・鉛線	42.0	6.2	1997	2022	Ⅲ	2027	2027	下部工断面修復,伸縮装置交換,舗装打換え及び床版 防水	20	2027
鳥谷向橋	大迫 外川目	鍋屋敷鳥谷線	22.0	2.2	1951	2022	Ⅲ	2027	2027	撤去予定	92	2027
下の坊橋	石鳥谷 大興寺	下の坊線	20.0	2.8	1984	2022	Ⅲ	2028	2028	部材更新	45	2027
荒蒔橋	大迫 外川目	荒蒔線	15.0	2.2	1974	2022	Ⅲ	2028	2028	撤去予定	63	2027
前郷橋	東和 谷内	前郷川原線	63.0	2.7	1982	2022	Ⅲ	2028	2028	上部工部材更新	33	2027
葛丸一の橋	石鳥谷 八幡	白幡井戸向線	48.0	6.7	1971	2022	Ⅲ	2028	2028	鋼部材全面塗替塗装,床版断面修復,支承金属溶射, 下部工断面修復,伸縮装置交換,地覆断面修復	71	2027
栄橋	石鳥谷 江曾	道尻線	25.0	3.7	1973	2022	Ⅲ	2028	2028	鋼部材全面塗替塗装,支承交換	19	2027
栃洞橋	大迫 内川目	栃洞黒森線	20.0	4.4	1972	2022	Ⅲ	2028	2028	鋼部材全面塗替塗装,支承金属溶射,下部工断面修 復,伸縮装置交換,地覆断面修復	20	2027
花米郷橋	東和 土沢	石南線	18.0	7.2	1973	2022	Ⅲ	2028	2028	鋼部材桁端部塗替塗装,床版断面修復,支承金属溶 射,伸縮装置交換,地覆断面修復	26	2027
鶴が沢2号橋	高松	平良木北1号線	3.7	2.4	不明	2019	Ⅲ	2028	2028	部材更新	9	2024
白金沢橋	花巻	平良木南10号線	3.6	3.0	不明	2019	Ⅲ	2028	2028	部材更新	10	2024
平良木4号橋	高松	平良木中3号線	3.6	3.0	不明	2019	Ⅲ	2028	2028	※他事業により更新予定	10	2024
平良木3号橋	高松	平良木中1号線	3.6	3.1	不明	2019	Ⅲ	2028	2028	※他事業により更新予定	10	2024
平良木2号橋	高松	平良木・母衣輪北線	3.6	3.0	不明	2019	Ⅲ	2028	2028	※他事業により更新予定	6	2024
母衣輪3号橋	高松	母衣輪10号線	3.6	3.0	不明	2019	Ⅲ	2028	2028	※他事業により更新予定	10	2024
母衣輪1号橋	高松	母衣輪6号線	3.6	3.0	不明	2019	Ⅲ	2028	2028	※他事業により更新予定	10	2024
朴ノ木沢2号橋	高松	朴ノ木沢北2号線	3.6	3.0	不明	2019	Ⅲ	2028	2028	※他事業により更新予定	10	2024
朴ノ木沢1号橋	高松	朴ノ木沢・母衣輪線	3.6	2.9	不明	2019	Ⅲ	2028	2028	※他事業により更新予定	9	2024
寄合沢橋	大迫 内川目	小又線	10.4	7.4	不明	2020	Ⅲ	対策済み	対策済み	施工済み(断面修復等)		2025
八幡沢五号橋	東和 前田	八幡沢線	5.8	3.0	不明	2020	Ⅲ	対策済み	対策済み	施工済み(BOX化)		2025
板屋橋	石鳥谷 戸塚	井戸向・滝田線	5.3	7.2	1969	2020	Ⅲ	対策済み	対策済み	施工済み(上部工断面修復等)		2025
猪鼻4号橋	石鳥谷 猪鼻	猪鼻34号線	5.0	3.1	不明	2020	Ⅲ	対策済み	対策済み	施工済み(BOX化)		2025
諏訪前橋	大迫 外川目	堅沢線	14.8	7.2	1954	2021	Ⅲ	対策済み	対策済み	施工済み(地覆打換え等)		2026
黒森橋	大迫 内川目	小又線	13.1	5.9	不明	2021	Ⅲ	対策済み	対策済み	施工済み(断面修復等)		2026
小呂別五の橋	大迫	小呂別線	9.0	4.4	1967	2020	Ⅲ	対策済み	対策済み	施工済み(断面修復等)		2025
胡四王橋	矢沢	小林中央環状線	13.5	7.2	不明	2021	Ⅲ	対策済み	対策済み	施工済み(断面修復等)		2026

## 橋梁長寿命化修繕計画(個別修繕計画)

※ 修繕の時期及び内容は、損傷の進行状況や詳細設計の結果及び予算の状況等を踏まえて変更する場合がある。

橋名	地区名	路線名	橋長 (m)	全幅員 (m)	架設年	最新 点検 年度	健全度 判定区分	修繕時期 (詳細検討の結果、変更する場合はある)		修繕内容 (詳細検討の結果、変更する場合はある)	概算 工事費 (百万円)	次回 点検 年度
								対策着手予定年度	対策完了予定年度			
下大橋橋	矢沢	矢沢八幡・小松原線	10.5	4.6	不明	2021	Ⅲ	対策済み	対策済み	施工済み(断面修復等)		2026
下立石橋	矢沢	矢沢八幡縦断線	10.4	4.6	不明	2021	Ⅲ	対策済み	対策済み	施工済み(断面修復等)		2026
黒森橋	石鳥谷 大瀬川	黒森開拓線	49.3	4.8	1976	2019	Ⅱ	未定	未定			2024
館山橋	石鳥谷 大瀬川	向線	42.4	3.9	1976	2019	Ⅱ	未定	未定			2024
桜台橋	桜台	材木町下二枚橋線	4.6	16.6	1975	2019	Ⅱ	未定	未定			2024
北銭根橋	北湯口	大畑・糠塚線	2.6	22.8	不明	2019	Ⅱ	未定	未定			2024
中央橋	鍛冶町	吹張町滝ノ沢線	12.9	14.2	1959	2020	Ⅱ	未定	未定			2024
六本木橋	東和 東晴山	六本木駒坂線	14.7	4.8	1970	2021	Ⅱ	未定	未定			2026
朝日橋	里川口町	朝日橋線	268.2	7.1	1933	2022	Ⅱ	未定	未定			2027
北湯口橋	糠塚	北湯口橋東線	66.0	5.9	1977	2022	Ⅱ	未定	未定			2027
新愛宕橋	東和 南川目	六本木愛宕線	20.0	9.3	1970	2022	Ⅱ	未定	未定			2027
松原跨線橋	桜町	桜町・不動線	17.0	12.8	1993	2023	Ⅱ	未定	未定			2028
着前橋	高木	上台・朝日橋線	6.4	12.8	1962	2019	Ⅱ	未定	未定			2024
穴沢橋	西宮野目	材木町下二枚橋線	5.2	26.1	不明	2019	Ⅱ	未定	未定			2024
滝の沢橋	南万丁目	吹張町・滝ノ沢線	4.7	26.1	1967	2019	Ⅱ	未定	未定			2024
大堰橋	若葉町	若葉町・天下田線	4.6	12.8	1975	2019	Ⅱ	未定	未定			2024
半道橋	南万丁目	若葉町西線	4.5	11.6	不明	2019	Ⅱ	未定	未定			2024
下上台橋	高木	上台南3号線	4.0	3.1	不明	2019	Ⅱ	未定	未定			2024
二枚橋上の橋	二枚橋南	二枚橋駅前線	3.7	3.0	1959	2019	Ⅱ	未定	未定			2024
熊野橋	上根子	熊野・内野線	3.0	8.1	不明	2019	Ⅱ	未定	未定			2024
北方橋	西大通り	若葉町・天下田線	2.6	16.0	1975	2019	Ⅱ	未定	未定			2024
古川一の橋	大迫 内川目	小又線	4.9	6.7	不明	2020	Ⅱ	未定	未定			2025
万代橋	大通り	大通り一丁目・松林線	185.4	11.8	1969	2021	Ⅱ	未定	未定			2026
藤沢橋	藤沢町	藤沢・石神町公園線	9.4	5.8	不明	2021	Ⅱ	未定	未定			2026
西成田橋	十二丁目	山の神・成田線	6.6	8.0	不明	2021	Ⅱ	未定	未定			2026
北藤沢橋	藤沢町	藤沢・石神町線	6.3	5.5	不明	2021	Ⅱ	未定	未定			2026
新田川上橋	星が丘	材木町下二枚橋線	4.8	16.6	不明	2021	Ⅱ	未定	未定			2026
着前下橋	高木	上台・朝日橋線	4.7	20.0	不明	2021	Ⅱ	未定	未定			2026
石鳥谷大橋	石鳥谷 新堀橋	石鳥谷中央線	354.0	11.0	2001	2022	Ⅱ	未定	未定			2027
不動大橋	不動	山の神・桜木町線	144.5	20.8	1999	2022	Ⅱ	未定	未定			2027
天遊橋	西宮野目	若葉町・天下田線	68.0	16.8	2010	2022	Ⅱ	未定	未定			2027
鳥長根橋	大迫	鳥長根幹線	56.0	12.2	1985	2022	Ⅱ	未定	未定			2027
小舟渡橋	上小舟渡	上小舟渡・方八丁線	46.0	10.8	1985	2022	Ⅱ	未定	未定			2027
柳橋	大迫 内川目	高校線	43.0	11.0	1990	2022	Ⅱ	未定	未定			2027
櫛花向橋	大迫 外川目	櫛花向線	34.0	3.4	1973	2022	Ⅱ	未定	未定			2027
本丸橋	下小舟渡	坂本町・下小舟渡線	29.0	18.6	1984	2022	Ⅱ	未定	未定			2027
樋の口橋	大迫	樋の口橋線	25.0	5.2	1980	2022	Ⅱ	未定	未定			2027
せせらぎ橋	星が丘	材木町下二枚橋線	23.7	16.8	1988	2022	Ⅱ	未定	未定			2027
小又沢下の橋	台山国有林地 内	鈴・花巻温泉線	23.5	6.0	1983	2022	Ⅱ	未定	未定			2027
馬立橋	台	馬立橋線	22.4	5.8	1978	2022	Ⅱ	未定	未定			2027

## 橋梁長寿命化修繕計画(個別修繕計画)

※ 修繕の時期及び内容は、損傷の進行状況や詳細設計の結果及び予算の状況等を踏まえて変更する場合がある。

橋名	地区名	路線名	橋長 (m)	全幅員 (m)	架設年	最新 点検 年度	健全度 判定区分	修繕時期 (詳細検討の結果、変更する場合はある)		修繕内容 (詳細検討の結果、変更する場合はある)	概算 工事費 (百万円)	次回 点検 年度
								対策着手予定年度	対策完了予定年度			
荒屋敷橋	東十二丁目	小袋・荒屋敷南線	17.6	9.2	不明	2022	Ⅱ	未定	未定			2027
愛宕橋	東和 安俣	高八掛線	6.7	6.0	不明	2022	Ⅱ	未定	未定			2027
花輪跨線橋	西宮野目	宮野目中学校北4号線	258.0	9.5	1999	2023	Ⅱ	未定	未定			2028
似内跨線橋	上似内	小舟渡矢沢線	30.0	16.8	2002	2023	Ⅱ	未定	未定			2028
白橋	愛宕町	四日町・山居線	17.0	6.2	2012	2023	Ⅱ	未定	未定			2028
栃内橋	栃内	姥宿・月夜線	13.1	5.2	1967	2019	Ⅱ	未定	未定			2024
旧浮田橋	中笹間	館・栃内線	10.0	7.3	1966	2019	Ⅱ	未定	未定			2024
工沢橋	西宮野目	工沢・二枚橋線	8.1	10.1	不明	2019	Ⅱ	未定	未定			2024
下柏葉橋	田力	田力2号線	7.5	4.4	不明	2019	Ⅱ	未定	未定			2024
一日市橋	一日市	小舟渡・一日市線	5.9	13.6	不明	2019	Ⅱ	未定	未定			2024
下河原橋	太田	北笹間太田線	5.5	11.9	不明	2019	Ⅱ	未定	未定			2024
東橋	二枚橋	下二枚橋北2号線	5.5	8.8	1967	2019	Ⅱ	未定	未定			2024
上柏田橋	円万寺	才の神上北万丁目線	4.7	4.7	1959	2019	Ⅱ	未定	未定			2024
高松寺橋	円万寺	上館高松寺線	4.7	6.7	不明	2019	Ⅱ	未定	未定			2024
堤ノ上橋	材木町	藤沢町・西大通り線	4.6	6.8	1975	2019	Ⅱ	未定	未定			2024
一本橋	若葉町	若葉町北5号線	4.5	6.9	1975	2019	Ⅱ	未定	未定			2024
樋北の橋	中北万丁目	滝ノ沢・野田線	4.5	6.6	不明	2019	Ⅱ	未定	未定			2024
里川口橋	高田	里川口南1号線	4.4	6.0	1977	2019	Ⅱ	未定	未定			2024
樋橋	南万丁目	滝ノ沢・野田線	4.4	7.7	不明	2019	Ⅱ	未定	未定			2024
坂本橋	坂本町	坂本町・四日町線	4.3	4.1	不明	2019	Ⅱ	未定	未定			2024
新川橋	下小舟渡	小舟渡・一日市線	4.3	10.8	不明	2019	Ⅱ	未定	未定			2024
北境田橋	轟木	館長持線	4.2	5.4	1962	2019	Ⅱ	未定	未定			2024
銭根排水路2号橋	北湯口	滝沢・銭根縦断線	4.2	10.5	不明	2019	Ⅱ	未定	未定			2024
北上台橋	高木	上台・下小路縦断線	4.1	7.9	不明	2019	Ⅱ	未定	未定			2024
万丁下の橋	轟木	万丁北1号線	4.0	6.8	不明	2019	Ⅱ	未定	未定			2024
上畑橋	湯口	天王橋・志戸平線	4.0	3.9	不明	2019	Ⅱ	未定	未定			2024
南寺林糠塚1号橋	北湯口	大畑・木戸線	4.0	10.0	不明	2019	Ⅱ	未定	未定			2024
中野川7号橋	高松	内高松西4号線	4.0	3.0	不明	2019	Ⅱ	未定	未定			2024
中野川6号橋	高松	雷田2号線	4.0	3.0	不明	2019	Ⅱ	未定	未定			2024
八ツ森橋	東十二丁目	八森・長根線	4.0	6.5	不明	2019	Ⅱ	未定	未定			2024
外台中の橋	外台	外台川原西線	4.0	7.8	不明	2019	Ⅱ	未定	未定			2024
南松雲台橋	野田	松雲台中央線	4.0	7.1	不明	2019	Ⅱ	未定	未定			2024
下沖橋	太田	中央・林崎線	4.0	8.2	不明	2019	Ⅱ	未定	未定			2024
北内野橋	北笹間	小瀬川・新田・槐田線	4.0	10.3	不明	2019	Ⅱ	未定	未定			2024
東光寺南の橋	北笹間	林崎南4号線	3.9	4.6	不明	2019	Ⅱ	未定	未定			2024
湯ノ沢三ノ橋	台	台線	3.9	6.6	不明	2019	Ⅱ	未定	未定			2024
宿内川5号橋	山の神	公設市場南線	3.9	5.6	1982	2019	Ⅱ	未定	未定			2024
山の神橋	山の神	材木町・山の神線	3.9	16.8	1982	2019	Ⅱ	未定	未定			2024
石神下の橋	石神町	石神町線	3.8	7.8	不明	2019	Ⅱ	未定	未定			2024
米倉下の橋	上根子	滝ノ沢・新田線	3.8	6.6	不明	2019	Ⅱ	未定	未定			2024

## 橋梁長寿命化修繕計画(個別修繕計画)

※ 修繕の時期及び内容は、損傷の進行状況や詳細設計の結果及び予算の状況等を踏まえて変更する場合がある。

橋名	地区名	路線名	橋長 (m)	全幅員 (m)	架設年	最新 点検 年度	健全度 判定区分	修繕時期 (詳細検討の結果、変更する場合はある)		修繕内容 (詳細検討の結果、変更する場合はある)	概算 工事費 (百万円)	次回 点検 年度
								対策着手予定年度	対策完了予定年度			
北古館橋	高木	上台・中野線	3.8	7.4	不明	2019	II	未定	未定			2024
地森橋	鍋倉	四日町・山居線	3.8	7.7	1950	2019	II	未定	未定			2024
南万成田中の橋	中北方丁目	中北南方丁目側道線	3.7	3.4	不明	2019	II	未定	未定			2024
東下柏田橋	南方丁目	新田上北方丁目線	3.7	7.0	不明	2019	II	未定	未定			2024
樋上の橋	南方丁目	中北方丁目東3号線	3.7	4.6	不明	2019	II	未定	未定			2024
四本杉橋	下北方丁目	下北・南方丁目線	3.7	4.6	1975	2019	II	未定	未定			2024
藤沢中の橋	藤沢町	藤沢町・西大通り線	3.7	10.0	不明	2019	II	未定	未定			2024
石神橋	石神町	石神橋線	3.7	8.6	不明	2019	II	未定	未定			2024
東山居橋	鍋倉	四日町・山居線	3.7	6.8	不明	2019	II	未定	未定			2024
半道3号橋	下北方丁目	下北方丁目南線	3.6	4.3	不明	2019	II	未定	未定			2024
天王下の橋	湯口	天王橋・志戸平線	3.5	3.9	不明	2019	II	未定	未定			2024
中上台橋	高木	上台中央2号線	3.5	3.8	不明	2019	II	未定	未定			2024
雷橋	南方丁目	熊野・野田線	3.5	4.6	不明	2019	II	未定	未定			2024
下坂井橋	太田	熊野・内野線	3.5	8.0	不明	2019	II	未定	未定			2024
似内高田橋	下似内	本館・下似内線	3.5	9.7	不明	2019	II	未定	未定			2024
南境田橋	轟木	猫塚長持3号線	3.4	4.5	不明	2019	II	未定	未定			2024
的場橋	湯口	山根・柴林線	3.4	5.0	不明	2019	II	未定	未定			2024
下館橋	上北方丁目	上館高松寺線	3.4	6.8	1959	2019	II	未定	未定			2024
膝立橋	膝立	角・杉本線	3.4	6.1	不明	2019	II	未定	未定			2024
松林橋	円万寺	小瀬川・新田・槐田線	3.4	7.6	不明	2019	II	未定	未定			2024
松木田中の橋	十二丁目	成田宿・十二丁目線	3.3	6.1	1982	2019	II	未定	未定			2024
松木田上の橋	十二丁目	沖・松木田線	3.3	6.8	1982	2019	II	未定	未定			2024
中村橋	円万寺	中村・東山居線	3.3	6.1	1958	2019	II	未定	未定			2024
南鍛冶橋	桜木町	南鍛冶町線	3.2	4.4	不明	2019	II	未定	未定			2024
中沢橋	浅沢	浅沢・西中線	3.1	16.0	1978	2019	II	未定	未定			2024
天満橋	横志田	笹間中村・大曲線	3.0	9.0	不明	2019	II	未定	未定			2024
米倉上の橋	上根子	米倉線	3.0	6.6	不明	2019	II	未定	未定			2024
金矢堰4号橋	金矢	金矢西下通り線	3.0	4.7	不明	2019	II	未定	未定			2024
田力中央橋	金矢	田力中央線	3.0	10.0	不明	2019	II	未定	未定			2024
樋の木橋	矢沢	樋ノ木西中央線	3.0	10.0	不明	2019	II	未定	未定			2024
南城下の橋	南城	外台・南城線	3.0	7.0	不明	2019	II	未定	未定			2024
南城上の橋	南城	旧岩崎街道線	3.0	8.9	不明	2019	II	未定	未定			2024
南新田橋	野田	南新田3号線	3.0	10.0	不明	2019	II	未定	未定			2024
百目木橋	西大通り	西大通り北7号線	3.0	11.1	1975	2019	II	未定	未定			2024
中田橋	西大通り	西大通り北5号線	3.0	11.1	1966	2019	II	未定	未定			2024
上小舟渡橋	上小舟渡	上小舟渡・下似内南線	3.0	5.8	不明	2019	II	未定	未定			2024
女夫久根橋	轟木	中央・林崎線	3.0	7.8	1933	2019	II	未定	未定			2024
北湯口幹線水路2号橋	台	上川原・花巻温泉線	3.0	7.8	不明	2019	II	未定	未定			2024
御町4号橋	二枚橋	材木町下二枚橋線	3.0	21.2	1990	2019	II	未定	未定			2024
西田橋	轟木	館1号線	2.9	9.3	1933	2019	II	未定	未定			2024

## 橋梁長寿命化修繕計画(個別修繕計画)

※ 修繕の時期及び内容は、損傷の進行状況や詳細設計の結果及び予算の状況等を踏まえて変更する場合がある。

橋名	地区名	路線名	橋長 (m)	全幅員 (m)	架設年	最新 点検 年度	健全度 判定区分	修繕時期 (詳細検討の結果、変更する場合はある)		修繕内容 (詳細検討の結果、変更する場合はある)	概算 工事費 (百万円)	次回 点検 年度
								対策着手予定年度	対策完了予定年度			
金矢堰3号橋	金矢	上湯本西7号線	2.9	5.7	不明	2019	II	未定	未定			2024
泉畑橋	太田	姥沢・谷地中線	2.8	5.6	不明	2019	II	未定	未定			2024
上組橋	東十二丁目	八森・長根南線	2.8	9.6	不明	2019	II	未定	未定			2024
金目川原橋	上小舟渡	下似内西3号線	2.8	4.6	不明	2019	II	未定	未定			2024
南下似内橋	下似内	下似内西1号線	2.8	6.6	不明	2019	II	未定	未定			2024
地森東橋	新田	四日町・山居線	2.8	16.0	不明	2019	II	未定	未定			2024
老田1号橋	太田	泉屋敷・雀田線	2.7	6.6	不明	2019	II	未定	未定			2024
久保田橋	轟木	太田館線	2.7	3.0	1959	2019	II	未定	未定			2024
中北万丁目橋	中北万丁目	熊野・野田線	2.7	16.7	不明	2019	II	未定	未定			2024
上館橋	轟	館西2号線	2.6	4.8	不明	2019	II	未定	未定			2024
十二丁目東の橋	十二丁目	十二丁目・南城線	2.6	6.2	1982	2019	II	未定	未定			2024
北万丁目橋	轟木	杉崎・女夫久根線	2.5	10.0	不明	2019	II	未定	未定			2024
道田橋	轟	道田南1号線	2.5	5.0	不明	2019	II	未定	未定			2024
南新田1号橋	南新田	松園橋野田橋線	2.5	4.8	不明	2019	II	未定	未定			2024
柏葉才後橋	田力	柏葉才後線	2.5	10.9	不明	2019	II	未定	未定			2024
上諏訪北の橋	諏訪	諏訪中央線	2.5	6.0	不明	2019	II	未定	未定			2024
南新田2号橋	南新田	南新田線	2.5	5.3	不明	2019	II	未定	未定			2024
川端下の橋	橋内	館・棚内線	2.5	6.0	不明	2019	II	未定	未定			2024
上陰居橋	北笹間	林崎飯豊境2号線	2.4	6.1	不明	2019	II	未定	未定			2024
陰居橋	北笹間	林崎飯豊境1号線	2.4	5.0	不明	2019	II	未定	未定			2024
南女夫久根橋	轟木	女夫久根2号線	2.4	7.0	不明	2019	II	未定	未定			2024
上諏訪西の橋	上諏訪	上諏訪線	2.4	5.6	不明	2019	II	未定	未定			2024
四ツ石橋	石神町	石神町西線	2.4	9.9	不明	2019	II	未定	未定			2024
東浮田橋	中笹間	浮田橋枒内橋南線	2.3	8.5	不明	2019	II	未定	未定			2024
円万寺八幡橋	藤立	藤立大巻線	2.3	5.6	不明	2019	II	未定	未定			2024
上諏訪中の橋	諏訪	上諏訪線	2.2	11.1	不明	2019	II	未定	未定			2024
十二丁目西の橋	十二丁目	十二丁目西3号線	2.2	5.9	不明	2019	II	未定	未定			2024
下幅橋	四日町	下幅8号線	2.2	4.6	不明	2019	II	未定	未定			2024
岩崎橋	山の神	山の神北1号線	2.1	4.2	1959	2019	II	未定	未定			2024
清水橋	太田	清水寺・上後藤線	2.1	8.5	1969	2019	II	未定	未定			2024
高市南1号橋	太田	鳥咲・谷地中線	2.0	11.1	不明	2019	II	未定	未定			2024
高市南2号橋	太田	桔梗田・反町1号線	2.0	8.2	不明	2019	II	未定	未定			2024
土ヶ沢南橋	台山国有林内	鉛・花巻温泉線	2.0	9.2	不明	2019	II	未定	未定			2024
同心川橋	円万寺	同心川線	2.0	5.4	不明	2019	II	未定	未定			2024
堰袋橋	高木	堰袋南3号線	2.0	5.6	不明	2019	II	未定	未定			2024
上樋口橋	西宮野目	工沢・棚ノ目線	2.0	5.8	不明	2019	II	未定	未定			2024
大谷地橋	大迫 内川目	田面木線	10.5	5.3	不明	2020	II	未定	未定			2025
程堀橋	大迫 内川目	黒森4号線	8.7	1.5	不明	2020	II	未定	未定			2025
倉沢橋	東和 田瀬	晴山梁川線	8.5	8.4	1966	2020	II	未定	未定			2025
大儀橋	大迫 内川目	大儀線	7.6	4.7	不明	2020	II	未定	未定			2025

## 橋梁長寿命化修繕計画(個別修繕計画)

※ 修繕の時期及び内容は、損傷の進行状況や詳細設計の結果及び予算の状況等を踏まえて変更する場合がある。

橋名	地区名	路線名	橋長 (m)	全幅員 (m)	架設年	最新 点検 年度	健全度 判定区分	修繕時期 (詳細検討の結果、変更する場合はある)		修繕内容 (詳細検討の結果、変更する場合はある)	概算 工事費 (百万円)	次回 点検 年度
								対策着手予定年度	対策完了予定年度			
下留橋	大迫 亀ヶ森	下留1号線	7.3	4.7	不明	2020	II	未定	未定			2025
黒沢橋	大迫 内川目	黒沢矢柄線	7.0	4.6	不明	2020	II	未定	未定			2025
大儀3号橋	大迫 内川目	上道線	6.9	16.0	不明	2020	II	未定	未定			2025
戸塚2号橋	石島谷	戸塚1号線	5.8	5.3	不明	2020	II	未定	未定			2025
小倉掛橋	大迫 外川目	堅沢2号線	5.4	5.5	不明	2020	II	未定	未定			2025
猪鼻2号橋	石島谷 猪鼻	八重畑幹線	5.4	4.5	不明	2020	II	未定	未定			2025
大沢口2号橋	石島谷	役場庁舎西線	5.3	7.0	不明	2020	II	未定	未定			2025
下瀬橋	東和 小原	下瀬松原線	5.2	7.5	不明	2020	II	未定	未定			2025
川原橋	石島谷 新堀	一本松線	5.2	8.4	1978	2020	II	未定	未定			2025
中野中央橋	石島谷 新堀	中野中央線	5.1	6.4	1979	2020	II	未定	未定			2025
野田2号橋	大迫 亀ヶ森	野田中央2号幹線	5.0	5.0	不明	2020	II	未定	未定			2025
猪鼻3号橋	石島谷 猪鼻	猪鼻34号線	4.9	3.1	不明	2020	II	未定	未定			2025
芳谷地橋	東和 石鳩間	小山田中央線	4.6	6.4	不明	2020	II	未定	未定			2025
八重畑5号橋	石島谷 八重畑	馬場稲荷線	4.3	8.5	1975	2020	II	未定	未定			2025
熊野1号橋	石島谷 好地	好地34号線	4.3	3.0	不明	2020	II	未定	未定			2025
石沢1号橋	石島谷 好地	田薬師堂(4)線	4.2	3.7	不明	2020	II	未定	未定			2025
倉庫前橋	東和 田瀬	小山田中央線	4.1	10.8	不明	2020	II	未定	未定			2025
謡水橋	大迫 大迫	台3号線	4.0	3.1	不明	2020	II	未定	未定			2025
八幡沢三号橋	東和 土沢	鏡川線	4.0	3.5	1995	2020	II	未定	未定			2025
新堀28号橋	石島谷 新堀	舞子線	4.0	14.0	不明	2020	II	未定	未定			2025
東中島橋	石島谷 東中島	七ツ田線	3.8	6.4	1984	2020	II	未定	未定			2025
踏切橋	東和 土沢	八日市場踏切線	3.7	4.0	不明	2020	II	未定	未定			2025
小原田橋	大迫 亀ヶ森	絆線	3.6	4.6	不明	2020	II	未定	未定			2025
堅沢8号橋	大迫 外川目	堅沢8号線	3.6	8.1	不明	2020	II	未定	未定			2025
旭の又橋	大迫 外川目	旭の又線	3.6	11.0	不明	2020	II	未定	未定			2025
田中橋	東和 箇迫	小山田中央線	3.5	10.7	不明	2020	II	未定	未定			2025
竹中一号橋	東和 前田	竹中線	3.4	4.1	不明	2020	II	未定	未定			2025
新堀10号橋	石島谷 新堀	島野大石野線	3.4	9.0	不明	2020	II	未定	未定			2025
戸塚森橋	石島谷 新堀	戸塚森森林公園線	3.4	6.0	1976	2020	II	未定	未定			2025
八幡沢二号橋	東和 砂子	八幡沢2号線	3.0	9.1	1992	2020	II	未定	未定			2025
八幡9号橋	石島谷 八幡	八幡59号線	3.0	4.8	不明	2020	II	未定	未定			2025
新堀27号橋	石島谷 新堀	新堀138号線	3.0	8.0	不明	2020	II	未定	未定			2025
堰端橋	東和 土沢	本町前郷線	2.9	8.4	不明	2020	II	未定	未定			2025
竹中二号橋	東和 百の沢	竹中線	2.7	4.0	不明	2020	II	未定	未定			2025
三黙堂橋	石島谷 新堀	三竹堂線	2.6	6.0	不明	2020	II	未定	未定			2025
殿屋敷1号橋	石島谷 新堀	新幹線側道1号線	2.2	13.0	不明	2020	II	未定	未定			2025
新斎橋	東和 安俣	新斎線	2.1	16.2	1993	2020	II	未定	未定			2025
鶴沼三号橋	東和 石鳩間	表ノ森百ノ沢線	2.0	3.0	不明	2020	II	未定	未定			2025
土仏跨線橋	石島谷 南寺林	二枚橋・花巻境線	70.5	10.8	1983	2021	II	未定	未定			2026
大向橋	大迫	岩脇線	13.8	5.9	1988	2021	II	未定	未定			2026

## 橋梁長寿命化修繕計画(個別修繕計画)

※ 修繕の時期及び内容は、損傷の進行状況や詳細設計の結果及び予算の状況等を踏まえて変更する場合がある。

橋名	地区名	路線名	橋長 (m)	全幅員 (m)	架設年	最新 点検 年度	健全度 判定区分	修繕時期 (詳細検討の結果、変更する場合はある)		修繕内容 (詳細検討の結果、変更する場合はある)	概算 工事費 (百万円)	次回 点検 年度
								対策着手予定年度	対策完了予定年度			
横橋	大迫	堅沢線	13.6	6.6	1999	2021	II	未定	未定			2026
馬頭3号橋	石島谷 好地	青雲台線	13.6	6.7	不明	2021	II	未定	未定			2026
平蔵付橋	大迫 内川目	小又川4号線	13.5	4.6	不明	2021	II	未定	未定			2026
東橋	石島谷 好地	東裏上口線	13.5	6.3	1976	2021	II	未定	未定			2026
角橋	小瀬川	角・杉本線	13.5	6.5	1977	2021	II	未定	未定			2026
南本館橋	本館	本館・四日町線	13.2	2.6	不明	2021	II	未定	未定			2026
協和橋	石島谷 好地	新石町線	13.1	7.4	1974	2021	II	未定	未定			2026
石沢川橋	石島谷 好地	石沢川橋線	13.0	6.2	不明	2021	II	未定	未定			2026
新堀20号橋	石島谷 新堀	新堀86号線	12.0	4.5	不明	2021	II	未定	未定			2026
猿倉沢橋	台山国有林内	鈴・花巻温泉線	11.5	4.2	不明	2021	II	未定	未定			2026
松ノ木二の橋	東和 東晴山	六本木線	10.4	7.4	不明	2021	II	未定	未定			2026
下長根橋	東十二丁目	荒屋敷・長根線	9.5	4.0	不明	2021	II	未定	未定			2026
八重畑8号橋	石島谷 東中島	田尻線	9.0	9.0	不明	2021	II	未定	未定			2026
大西2の橋	石島谷 八重畑	中村線	9.0	6.5	1983	2021	II	未定	未定			2026
大曲上の橋	横志田	大曲横断南線	9.0	3.7	不明	2021	II	未定	未定			2026
滝の沢橋	南万丁目	滝ノ沢・野田線	9.0	7.1	不明	2021	II	未定	未定			2026
吹張橋	大通り	吹張・坂本町線	8.5	14.7	1979	2021	II	未定	未定			2026
中野川3号橋	高松	中野南縦断線	8.3	4.0	不明	2021	II	未定	未定			2026
下東橋	二枚橋	下二枚橋北3号線	7.9	4.8	不明	2021	II	未定	未定			2026
かつ橋	中北万丁目	中北・南万丁目線	7.5	3.6	不明	2021	II	未定	未定			2026
刃場橋	東和 東晴山	石南線	7.4	7.2	不明	2021	II	未定	未定			2026
中野川2号橋	高松	中野南4号線	7.4	4.0	不明	2021	II	未定	未定			2026
越場橋	若葉町	西大通り・若葉町線	7.4	8.8	1975	2021	II	未定	未定			2026
山田橋	南笹間	金栗・七文字線	6.8	6.7	不明	2021	II	未定	未定			2026
万丁橋	轟木	小瀬川・新田・槐田線	6.8	9.4	不明	2021	II	未定	未定			2026
新斎二の橋	東和 谷内	新斎1号線	6.5	7.3	不明	2021	II	未定	未定			2026
三島一号橋	東和 下小山田古田	本町前郷線	6.4	5.9	不明	2021	II	未定	未定			2026
下武平堂橋	松園町	職業訓練校線	6.4	6.6	不明	2021	II	未定	未定			2026
尻高沢橋	台山国有林内	鈴・花巻温泉線	6.3	4.5	不明	2021	II	未定	未定			2026
広野1号橋	石島谷	広野1号線	6.0	5.5	不明	2021	II	未定	未定			2026
東大堰橋	西大通り	西大通り二丁目線	5.7	6.8	1975	2021	II	未定	未定			2026
川童橋	南万丁目	大通り一丁目・松林線	5.6	15.3	不明	2021	II	未定	未定			2026
柏田橋	円万寺	小瀬川・新田・槐田線	5.4	7.8	不明	2021	II	未定	未定			2026
本田橋	横志田	清水野・中村2号線	5.3	4.4	不明	2021	II	未定	未定			2026
高砂橋	藤沢町	桜木町線	5.3	7.9	不明	2021	II	未定	未定			2026
早坂橋	坂本町	愛宕・坂本町線	5.3	7.1	不明	2021	II	未定	未定			2026
南川原上の橋	南川原町	南川原・双葉町線	5.2	5.0	不明	2021	II	未定	未定			2026
安野川4号橋	高松	安野中2号線	5.1	2.7	不明	2021	II	未定	未定			2026
安野川3号橋	高松	安野中1号線	5.0	2.7	不明	2021	II	未定	未定			2026
駅西橋	若葉町	若葉町・西大通り線	4.9	12.8	1975	2021	II	未定	未定			2026

橋梁長寿命化修繕計画(個別修繕計画)

※ 修繕の時期及び内容は、損傷の進行状況や詳細設計の結果及び予算の状況等を踏まえて変更する場合がある。

橋名	地区名	路線名	橋長 (m)	全幅員 (m)	架設年	最新 点検 年度	健全度 判定区分	修繕時期 (詳細検討の結果、変更する場合はある)		修繕内容 (詳細検討の結果、変更する場合はある)	概算 工事費 (百万円)	次回 点検 年度
								対策着手予定年度	対策完了予定年度			
愛宕橋	愛宕町	駅前愛宕町線	4.8	3.0	不明	2021	II	未定	未定			2026
中野川4号橋	高松	中野大堤線	4.7	3.2	不明	2021	II	未定	未定			2026
中野川5号橋	高松	雷田1号線	4.6	2.7	不明	2021	II	未定	未定			2026
西大塚橋	若葉町	若葉町北4号線	4.6	6.8	1975	2021	II	未定	未定			2026
南万丁目橋	西宮野目	花巻南インター-中北万丁目線	4.2	13.5	不明	2021	II	未定	未定			2026
八木橋	轟木	北笹間太田線	4.0	10.7	不明	2021	II	未定	未定			2026
浅沢橋	大迫 外川目	浅沢線	2.2	4.0	不明	2021	II	未定	未定			2026
上瀬橋	東和 東晴山	晴山梁川線	142.0	12.5	2009	2022	II	未定	未定			2027
戸塚橋	石鳥谷 滝田	南滝田戸塚線	120.0	7.2	1985	2022	II	未定	未定			2027
中野橋	高木	上台・中野線	120.0	9.0	1979	2022	II	未定	未定			2027
猿ヶ石橋	高松	中道・平良木線	114.0	8.7	1996	2022	II	未定	未定			2027
道地橋	中根子	滝ノ沢・道地橋線	105.5	15.8	1999	2022	II	未定	未定			2027
十日市橋	石鳥谷 関口	関口広野線	98.0	5.8	1973	2022	II	未定	未定			2027
高瀬橋	大迫 内川目	高瀬橋線	93.0	4.6	1967	2022	II	未定	未定			2027
瀬川大橋	西宮野目	浅沢・西中線	80.0	12.9	2004	2022	II	未定	未定			2027
天王橋	内川目	天王橋・志戸平線	57.0	4.6	1963	2022	II	未定	未定			2027
立見橋	大迫 内川目	川原町下田線	50.0	7.2	1988	2022	II	未定	未定			2027
久保橋	石鳥谷 中寺林	寺林線	50.0	6.3	1972	2022	II	未定	未定			2027
松雲台橋	太田	下坂井・関上場線	46.0	5.9	1960	2022	II	未定	未定			2027
銀河橋	吹張町	吹張プロムナード線	35.5	3.8	2001	2022	II	未定	未定			2027
上乱場橋	樽の目	上乱場橋線	34.3	6.0	1980	2022	II	未定	未定			2027
黒板橋	金矢	金矢神社・黒板橋線	34.0	5.0	1980	2022	II	未定	未定			2027
絹川新橋	東和 外谷地	鹿の子林線	33.0	3.6	1969	2022	II	未定	未定			2027
毒の沢橋	鉛	鉛・花巻温泉線	32.5	4.7	1968	2022	II	未定	未定			2027
折居橋	太田	二ツ堰・姥宿線	27.0	5.7	1963	2022	II	未定	未定			2027
八幡前一号橋	東和 前田	八幡堂線	26.0	4.3	1974	2022	II	未定	未定			2027
柿の木橋	大迫 外川目	西部大岩線	26.0	7.2	1976	2022	II	未定	未定			2027
山の橋	大迫 内川目	堅沢2号線	26.0	4.7	1966	2022	II	未定	未定			2027
蟹沢坊橋	大迫 大迫	旭町線	25.0	6.5	1986	2022	II	未定	未定			2027
蓬田橋	石鳥谷 江曾	八幡塚橋線	25.0	6.5	1976	2022	II	未定	未定			2027
金矢橋	金矢	金矢・広城公園線	24.9	11.0	1979	2022	II	未定	未定			2027
向野橋	石鳥谷 南寺林	二枚橋清明線	24.0	5.3	1971	2022	II	未定	未定			2027
土ヶ沢橋	台山国有林内	鉛・花巻温泉線	23.5	6.0	1983	2022	II	未定	未定			2027
山坂橋	星が丘	星が丘一丁目・二丁目環状線	22.5	12.8	1988	2022	II	未定	未定			2027
導者渡橋	大迫 外川目	向山根線	22.0	4.6	1953	2022	II	未定	未定			2027
上川原橋	台	上川原・花巻温泉線	22.0	7.2	1980	2022	II	未定	未定			2027
北向橋	石鳥谷 八幡	島岡幹(2)号線	21.0	5.1	1970	2022	II	未定	未定			2027
千刈橋	北笹間	内野槐田2号線	18.1	7.2	1965	2022	II	未定	未定			2027
高畑橋	北笹間	内野槐田1号線	18.1	6.2	1965	2022	II	未定	未定			2027
越巻橋	北笹間	堰6縦断線	18.1	6.2	1965	2022	II	未定	未定			2027

## 橋梁長寿命化修繕計画(個別修繕計画)

※ 修繕の時期及び内容は、損傷の進行状況や詳細設計の結果及び予算の状況等を踏まえて変更する場合がある。

橋名	地区名	路線名	橋長 (m)	全幅員 (m)	架設年	最新 点検 年度	健全度 判定区分	修繕時期 (詳細検討の結果、変更する場合がある)		修繕内容 (詳細検討の結果、変更する場合がある)	概算 工事費 (百万円)	次回 点検 年度
								対策着手予定年度	対策完了予定年度			
上人橋	石鳥谷 中寺林	寺林線	18.0	8.0	1982	2022	II	未定	未定			2027
樋の掛橋	大迫 外川目	堅沢線	17.0	6.5	1976	2022	II	未定	未定			2027
宗五郎橋	大迫 外川目	旭の又線	16.0	7.2	1994	2022	II	未定	未定			2027
上町橋	石鳥谷 好地	上口3号線	16.0	12.8	1986	2022	II	未定	未定			2027
野田橋	石鳥谷 中寺林	野田線	16.0	4.2	1973	2022	II	未定	未定			2027
西滝沢橋	北湯口	西滝沢橋線	15.3	3.7	1986	2022	II	未定	未定			2027
下田橋	東和 南川目	石南線	15.0	7.3	1974	2022	II	未定	未定			2027
日影堅沢橋	大迫 外川目	板橋小倉掛線	15.0	5.0	1979	2022	II	未定	未定			2027
鳥谷橋	大迫 内川目	鳥谷3号線	15.0	4.0	1969	2022	II	未定	未定			2027
光林寺(中寺)橋	石鳥谷 中寺林	光林寺南線	15.0	5.0	1981	2022	II	未定	未定			2027
上才後橋	田力	才後・東野東線	9.0	6.2	不明	2019	II	未定	未定			2024
成田橋	成田	上町・成田線	8.9	9.3	1958	2019	II	未定	未定			2024
鞍掛橋	高松	鞍掛橋下駒板線	7.9	7.3	1963	2019	II	未定	未定			2024
上東橋	二枚橋	下二枚橋線	7.0	19.2	1960	2019	II	未定	未定			2024
鳥谷場橋	高松	鞍掛橋下駒板線	6.9	6.3	1963	2019	II	未定	未定			2024
狼沢排水路2号橋	狼沢	狼沢中6号線	4.5	4.6	不明	2019	II	未定	未定			2024
宿内川8号橋	成田	十二丁目・宿内排水路線	4.5	7.0	1982	2019	II	未定	未定			2024
東鉛橋	鉛	鉛前野・中野線	4.3	8.6	不明	2019	II	未定	未定			2024
地森北の橋	鍋倉	一本杉西1号線	4.3	7.2	不明	2019	II	未定	未定			2024
宇津野5号橋	金矢	宇津野南横断線	4.3	6.6	1957	2019	II	未定	未定			2024
二枚橋排水路1号橋	二枚橋	下二枚橋北線	4.1	3.1	不明	2019	II	未定	未定			2024
南万成田下の橋	中北万丁目	中北・南万丁目線	3.7	3.4	不明	2019	II	未定	未定			2024
しん堤橋	高松	上下駒板線	3.7	9.0	不明	2019	II	未定	未定			2024
母衣輪2号橋	高松	母衣輪7号線	3.6	3.0	不明	2019	II	未定	未定	※他事業により更新予定		2024
宿内川7号橋	成田	小中野1号線	3.6	5.7	1982	2019	II	未定	未定			2024
上前通橋	上似内	上似内前通り線	3.5	10.5	不明	2019	II	未定	未定			2024
下野東の橋	太田	熊野・内野線	3.5	7.6	不明	2019	II	未定	未定			2024
湯ノ沢二ノ橋	台	台線	3.4	6.6	不明	2019	II	未定	未定			2024
宿下の橋	成田	成田・宿内排水路線	3.4	9.1	1982	2019	II	未定	未定			2024
宿内川6号橋	成田	小中野・宿内排水路線	3.3	6.1	1982	2019	II	未定	未定			2024
中屋敷橋	中笹間	八木・南笹間線	3.3	6.2	不明	2019	II	未定	未定			2024
鍋倉野田橋	鍋倉	鍋倉野田東2号線	3.2	3.4	不明	2019	II	未定	未定			2024
上西野橋	金矢	金矢・宇津野横断線	3.2	7.0	不明	2019	II	未定	未定			2024
宿内川2号橋	下根子	下根子南4号線	3.2	5.7	1982	2019	II	未定	未定			2024
大木北上の橋	東十二丁目	大木・平良木線	3.0	6.0	不明	2019	II	未定	未定			2024
新田東の橋	新田	新田西1号線	2.8	20.4	不明	2019	II	未定	未定			2024
下沢田東の橋	鍋倉	幸神線	2.8	5.9	不明	2019	II	未定	未定			2024
下沢田2号橋	鍋倉	日居城野・地森線	2.8	12.4	不明	2019	II	未定	未定			2024
上似内5号線1号橋	上似内	上似内5号線	2.1	12.0	不明	2019	II	未定	未定			2024
光太郎橋	太田	高村山荘1号線	2.0	7.0	不明	2019	II	未定	未定			2024

## 橋梁長寿命化修繕計画(個別修繕計画)

※ 修繕の時期及び内容は、損傷の進行状況や詳細設計の結果及び予算の状況等を踏まえて変更する場合がある。

橋名	地区名	路線名	橋長 (m)	全幅員 (m)	架設年	最新 点検 年度	健全度 判定区分	修繕時期 (詳細検討の結果、変更する場合はある)		修繕内容 (詳細検討の結果、変更する場合はある)	概算 工事費 (百万円)	次回 点検 年度
								対策着手予定年度	対策完了予定年度			
湯本排水路6号橋	狼沢	狼沢高速道西11号線	2.0	12.2	不明	2019	II	未定	未定			2024
湯本排水路7号橋	狼沢	狼沢高速道西4号線	2.0	12.1	不明	2019	II	未定	未定			2024
湯本排水路2号橋	湯本	下湯本中横断1号線	2.0	7.1	不明	2019	II	未定	未定			2024
田力20号線1号橋	田力	田力20号線	2.0	12.0	不明	2019	II	未定	未定			2024
黒森10号橋	大迫 内川目	黒森10号線	11.0	3.7	不明	2020	II	未定	未定			2025
小呂別三の橋	大迫	小呂別線	10.5	4.3	1971	2020	II	未定	未定			2025
大洞3号橋	大迫 内川目	大洞3号線	10.2	2.5	不明	2020	II	未定	未定			2025
小呂別二の橋	大迫	小呂別線	8.9	4.2	1966	2020	II	未定	未定			2025
水戸橋	大迫 内川目	山八木沢線	8.5	4.8	不明	2020	II	未定	未定			2025
浮田三の橋	東和 安俣	石峠線	7.3	7.3	1964	2020	II	未定	未定			2025
田面木橋	大迫 内川目	田面木線	7.0	5.9	不明	2020	II	未定	未定			2025
谷地橋	大迫 亀ヶ森	大沢山線	6.4	4.6	不明	2020	II	未定	未定			2025
野沢橋	大迫 内川目	中乙4号線	6.4	1.8	不明	2020	II	未定	未定			2025
熊取沢橋	大迫 亀ヶ森	小又2号線	6.4	4.7	不明	2020	II	未定	未定			2025
大洞橋	大迫 内川目	小又2号線	6.4	4.7	不明	2020	II	未定	未定			2025
下川原橋	東和 土沢	狼洞3号線	5.5	4.0	不明	2020	II	未定	未定			2025
小倉一の橋	東和 東嶺山	横峰線	5.5	5.5	不明	2020	II	未定	未定			2025
白岩一の橋	大迫 内川目	白岩発電所線	5.3	7.3	1966	2020	II	未定	未定			2025
長沢2の橋	石島谷 五大堂	長沢線	4.7	5.8	1977	2020	II	未定	未定			2025
砥森橋	東和 前田	向田瀬線	4.6	4.4	不明	2020	II	未定	未定			2025
柳館2の橋	石島谷 江曾	島岡幹(3)線	4.6	7.2	1976	2020	II	未定	未定			2025
大沢橋	東和 安俣	大沢線	4.5	4.6	不明	2020	II	未定	未定			2025
升沢二の橋	大迫 外川目	升沢線	4.5	4.4	不明	2020	II	未定	未定			2025
五大堂3号橋	石島谷 五大堂	五大堂27号線	4.5	4.0	不明	2020	II	未定	未定			2025
中屋敷橋	東和 谷内	太子堂2号線	4.4	3.0	不明	2020	II	未定	未定			2025
宮沢橋	大迫 亀ヶ森	宮沢線	4.4	4.6	不明	2020	II	未定	未定			2025
宇南田橋	大迫 亀ヶ森	宇南田線	4.3	5.6	不明	2020	II	未定	未定			2025
小守前橋	東和 上浮田	館迫町井線	4.1	8.0	1993	2020	II	未定	未定			2025
滝田5号橋	石島谷 滝田	大上線	4.1	6.1	1979	2020	II	未定	未定			2025
久保田橋	東和 前田	前田7号線	4.0	8.1	不明	2020	II	未定	未定			2025
道目木橋	東和 谷内	長根道目木線	4.0	3.6	不明	2020	II	未定	未定			2025
明神二の橋	東和 百の沢	明神線	4.0	3.8	不明	2020	II	未定	未定			2025
長崎一の橋	大迫 外川目	長崎線	4.0	4.2	不明	2020	II	未定	未定			2025
堰向橋	東和 土沢	館迫下道線	3.7	3.0	不明	2020	II	未定	未定			2025
鷹堂橋	東和 館迫	毒沢鷹堂線	3.6	3.6	不明	2020	II	未定	未定			2025
観音前橋	東和 前田	観音前線	3.6	4.5	不明	2020	II	未定	未定			2025
戸塚5号橋	石島谷 戸塚	井戸向・滝田線	3.6	6.8	不明	2020	II	未定	未定			2025
前長根橋	東和 安俣	晴山梁川線	3.5	9.0	不明	2020	II	未定	未定			2025
上沢橋	大迫 外川目	上沢線	3.5	4.7	不明	2020	II	未定	未定			2025
猫底橋	大迫 内川目	猫底線	3.4	4.5	不明	2020	II	未定	未定			2025

## 橋梁長寿命化修繕計画(個別修繕計画)

※ 修繕の時期及び内容は、損傷の進行状況や詳細設計の結果及び予算の状況等を踏まえて変更する場合がある。

橋名	地区名	路線名	橋長 (m)	全幅員 (m)	架設年	最新 点検 年度	健全度 判定区分	修繕時期 (詳細検討の結果、変更する場合はある)		修繕内容 (詳細検討の結果、変更する場合はある)	概算 工事費 (百万円)	次回 点検 年度
								対策着手予定年度	対策完了予定年度			
赤坂橋	東和 東跡山	大滝線	3.0	3.5	不明	2020	II	未定	未定			2025
森子橋	石島谷 大瀬川	大瀬川線	3.0	10.0	不明	2020	II	未定	未定			2025
小友二の橋	東和 上浮田	明戸線	2.9	4.0	不明	2020	II	未定	未定			2025
大志田橋	東和 小友	大志田1号線	2.6	5.6	不明	2020	II	未定	未定			2025
赤梅橋	石島谷 新堀	赤梅線	2.6	4.6	不明	2020	II	未定	未定			2025
蒲沢尻橋	石島谷 戸塚	蒲沢尻線	2.4	12.4	不明	2020	II	未定	未定			2025
鳥鳴田橋	石島谷 新堀	新堀8号線	2.2	5.1	不明	2020	II	未定	未定			2025
うた沢1号橋	石島谷	黒森線	2.2	8.0	不明	2020	II	未定	未定			2025
安俣田橋	東和 安俣	安俣田中川目線	15.2	6.2	1999	2021	II	未定	未定			2026
田中1号橋	大迫 外川目	田中幹線1号線	14.4	4.5	不明	2021	II	未定	未定			2026
野田前橋	東和 石鳩岡	蕨岡線	14.1	5.8	不明	2021	II	未定	未定			2026
大沢川橋	湯口	わたり温泉佐野線	13.8	7.2	不明	2021	II	未定	未定			2026
百の沢二号橋	東和 小通	百ノ沢1号線	13.5	26.0	不明	2021	II	未定	未定			2026
鎌の沢橋	大迫 内川目	久出内7号線	13.5	4.8	不明	2021	II	未定	未定			2026
鍋屋敷橋	大迫 内川目	鍋屋敷3号線	13.5	5.1	不明	2021	II	未定	未定			2026
小林橋	矢沢	小林3号線	13.5	4.6	不明	2021	II	未定	未定			2026
黒淵橋	大迫 内川目	黒森3号線	13.4	5.3	不明	2021	II	未定	未定			2026
茶畑橋	石島谷 富沢	茶畑線	12.7	7.0	1979	2021	II	未定	未定			2026
砂子一の橋	東和 節迫	砂子4号線	12.6	4.0	1987	2021	II	未定	未定			2026
上の橋	大迫 内川目	折壁11号線	12.6	4.5	不明	2021	II	未定	未定			2026
坂口橋	東和 毒沢	坂口線	12.4	3.9	不明	2021	II	未定	未定			2026
田中橋	大迫 外川目	田中9号線	12.4	4.4	不明	2021	II	未定	未定			2026
女鳥沢橋	石島谷 長谷堂	女鳥沢線	11.6	6.0	1979	2021	II	未定	未定			2026
稲荷橋	東和 田瀬	豆用田線	11.1	4.8	不明	2021	II	未定	未定			2026
八重畑幹線一号橋	東和 谷内	外谷地3号線	11.0	5.2	不明	2021	II	未定	未定			2026
大橋橋	矢沢	矢沢・幸田線	10.7	9.6	不明	2021	II	未定	未定			2026
小松原橋	矢沢	小松原中央3号線	10.5	4.7	不明	2021	II	未定	未定			2026
上森の越橋	太田	熊野・内野線	10.5	8.2	1968	2021	II	未定	未定			2026
立石橋	矢沢	小松原中央4号線	10.4	4.7	不明	2021	II	未定	未定			2026
鳴沢一の橋	石島谷 滝田	鳴沢線	10.0	6.1	不明	2021	II	未定	未定			2026
宇津野4号橋	金矢	金矢・広城公園線	10.0	11.0	不明	2021	II	未定	未定			2026
長洞橋	東和 石鳩岡	晴山長洞1号線	9.7	2.4	不明	2021	II	未定	未定			2026
下森の越橋	太田	下野・森ノ越線	9.7	6.0	不明	2021	II	未定	未定			2026
大瀬川1号橋	石島谷 大瀬川	大瀬川56号線	9.5	2.7	不明	2021	II	未定	未定			2026
麴屋橋	高松	下駒板北2号線	9.5	3.7	不明	2021	II	未定	未定			2026
神楽場橋	矢沢	小松原東1号線	9.5	3.2	不明	2021	II	未定	未定			2026
中島谷場橋	高松	下駒板南1号線	8.5	4.7	不明	2021	II	未定	未定			2026
野崎橋	成田	畑中南線	8.5	5.7	不明	2021	II	未定	未定			2026
小絵沢橋	石島谷 大瀬川	葛丸線	8.4	5.8	1982	2021	II	未定	未定			2026
本屋敷橋	高松	下駒板幹線	8.4	4.2	不明	2021	II	未定	未定			2026

橋梁長寿命化修繕計画(個別修繕計画)

※ 修繕の時期及び内容は、損傷の進行状況や詳細設計の結果及び予算の状況等を踏まえて変更する場合がある。

橋名	地区名	路線名	橋長 (m)	全幅員 (m)	架設年	最新 点検 年度	健全度 判定区分	修繕時期 (詳細検討の結果、変更する場合はある)		修繕内容 (詳細検討の結果、変更する場合はある)	概算 工事費 (百万円)	次回 点検 年度
								対策着手予定年度	対策完了予定年度			
姪川橋	東和北川目	白土線	8.3	4.8	不明	2021	II	未定	未定			2026
富ヶ森橋	東和谷内	秋葉6号線	7.9	4.1	不明	2021	II	未定	未定			2026
森の越橋	太田	森の越・下野北線	7.5	6.5	不明	2021	II	未定	未定			2026
寺館橋	米沢	小林1号線	7.4	2.6	不明	2021	II	未定	未定			2026
宿内川9号橋	成田	成田・宿内排水路線	7.4	7.5	1982	2021	II	未定	未定			2026
新地一号橋	東和前田	新地1号線	7.3	7.0	不明	2021	II	未定	未定			2026
松原橋	東和新地	下瀬松原線	7.3	6.0	不明	2021	II	未定	未定			2026
鳴沢橋	東和谷内	論田松長根線	7.3	4.0	不明	2021	II	未定	未定			2026
三郎上の橋	幸田	三郎堤東3号線	7.3	4.6	不明	2021	II	未定	未定			2026
高松川5号橋	高松	鞍掛東縦断線	7.3	4.7	不明	2021	II	未定	未定			2026
高松川2号橋	矢沢	矢沢八幡南線	7.3	4.7	不明	2021	II	未定	未定			2026
高松川1号橋	矢沢	幸田川線	7.3	4.8	不明	2021	II	未定	未定			2026
宿内川11号橋	成田	野崎2号線	7.3	4.1	1982	2021	II	未定	未定			2026
大瀬川4号橋	石島谷大瀬川	長助線	6.9	3.5	不明	2021	II	未定	未定			2026
八合田三号橋	東和小原	八号田3号線	6.3	4.8	不明	2021	II	未定	未定			2026
小原一号橋	東和中内	小原1号線	6.3	4.8	不明	2021	II	未定	未定			2026
奥内沢橋	石島谷大瀬川	葛丸線	6.3	5.8	1982	2021	II	未定	未定			2026
中屋橋	高松	上駒板東5号線	6.3	4.5	不明	2021	II	未定	未定			2026
中片平橋	高松	上駒板西3号線	6.3	3.0	不明	2021	II	未定	未定			2026
下片平橋	高松	上駒板西2号線	6.3	4.1	不明	2021	II	未定	未定			2026
小原二号橋	東和前田	小原線	6.2	5.8	不明	2021	II	未定	未定			2026
太子堂前橋	東和外谷地	鶴沼1号線	6.2	5.7	不明	2021	II	未定	未定			2026
卸町2号橋	大畑	卸町4号線	6.1	12.8	不明	2021	II	未定	未定			2026
卸町1号橋	大畑	卸町3号線	6.1	12.8	不明	2021	II	未定	未定			2026
小通二号橋	東和小通	久保線	6.0	4.4	不明	2021	II	未定	未定			2026
小通一号橋	東和中内	久保線	6.0	4.0	不明	2021	II	未定	未定			2026
下花前橋	東和中内	上中内石持線	5.8	25.0	不明	2021	II	未定	未定			2026
留ヶ森一の橋	東和南成島	留ヶ森北小山田線	5.6	8.0	不明	2021	II	未定	未定			2026
赤坂橋	高松	上駒板東8号線	5.5	3.5	不明	2021	II	未定	未定			2026
中の島橋	高松	上駒板幹線水路4号線	5.5	3.0	不明	2021	II	未定	未定			2026
鉛橋	鉛	中平・西鉛線	5.1	8.6	不明	2021	II	未定	未定			2026
下根子西1号橋	下根子	花巻パーキング西2号線	5.0	5.6	不明	2021	II	未定	未定			2026
宇津野6号橋	金矢	宇津野・広域公園線	5.0	8.3	不明	2021	II	未定	未定			2026
北鉛橋	鉛	鉛館・中野線	4.7	5.8	不明	2021	II	未定	未定			2026
中内四号橋	東和落合	中内浮田線	3.0	14.0	不明	2021	II	未定	未定			2026
南上北万丁目橋	南万丁目	上北万丁目西3号線	2.8	3.0	不明	2021	II	未定	未定			2026
うすゆき大橋	大迫亀ヶ森	高森線	207.0	11.0	1999	2022	II	未定	未定			2027
白金橋	東和東晴山	白金線	166.0	3.2	1955	2022	II	未定	未定			2027
晴谷橋	東和土沢	小友花山線	100.0	9.0	1989	2022	II	未定	未定			2027
中島橋	湯口	山根・柴林線	96.0	5.8	1961	2022	II	未定	未定			2027

## 橋梁長寿命化修繕計画(個別修繕計画)

※ 修繕の時期及び内容は、損傷の進行状況や詳細設計の結果及び予算の状況等を踏まえて変更する場合がある。

橋名	地区名	路線名	橋長 (m)	全幅員 (m)	架設年	最新 点検 年度	健全度 判定区分	修繕時期 (詳細検討の結果、変更する場合はある)		修繕内容 (詳細検討の結果、変更する場合はある)	概算 工事費 (百万円)	次回 点検 年度
								対策着手予定年度	対策完了予定年度			
馬立橋	大迫 亀ヶ森	白岩天王線	69.0	8.2	1994	2022	II	未定	未定			2027
衣更着橋	大迫 亀ヶ森	亀ヶ森1号線	63.0	8.2	1980	2022	II	未定	未定			2027
野金山橋	東和 谷内	野金山線	60.0	4.4	1972	2022	II	未定	未定			2027
松林寺橋	石島谷 大興寺	白幡大興寺線	60.0	6.2	1967	2022	II	未定	未定			2027
立沢橋	東和 東晴山	立沢線	60.0	4.3	1970	2022	II	未定	未定			2027
鳥谷野橋	大迫 大迫	才の神中野線	47.0	5.3	1978	2022	II	未定	未定			2027
遠安橋	石島谷 滝田	遠安線	45.0	5.3	1970	2022	II	未定	未定			2027
中山橋	大迫 内川目	日影飛内線	36.0	6.0	1980	2022	II	未定	未定			2027
平良木橋	高松	平良木・下山線	32.9	6.2	1969	2022	II	未定	未定			2027
大久保橋	下シ沢	大沢・大久保線	30.6	4.2	1959	2022	II	未定	未定			2027
畑の橋	石島谷 大瀬川	葛丸線	30.0	8.2	1984	2022	II	未定	未定			2027
滝橋	大迫 外川目	古川線	29.0	5.0	1979	2022	II	未定	未定			2027
経井沢橋	東和 前田	北小山田小山田駅前線	27.0	7.8	1973	2022	II	未定	未定			2027
長畑橋	東和 前田	長畑橋線	27.0	3.8	1974	2022	II	未定	未定			2027
柳館橋	石島谷 江曾	島岡幹(3)線	26.0	6.5	1975	2022	II	未定	未定			2027
鶯沢橋	鉛	鉛・花巻温泉線	25.7	4.7	1967	2022	II	未定	未定			2027
前田橋	東和 前田	前田3号線	25.0	4.3	1974	2022	II	未定	未定			2027
胡桃沢橋	東和 毒沢	立石毒沢線	25.0	7.2	1982	2022	II	未定	未定			2027
白山橋	東和 下浮田	平山線	25.0	9.2	1979	2022	II	未定	未定			2027
葛丸1号橋	石島谷 大瀬川	葛丸線	24.0	5.8	1982	2022	II	未定	未定			2027
堂の前橋	大迫 大迫	中居線	23.0	6.4	1981	2022	II	未定	未定			2027
海老田前橋	東和 前田	海老田線	22.0	5.2	1983	2022	II	未定	未定			2027
太田橋	東和 前田	荒巻1号線	20.0	5.3	1977	2022	II	未定	未定			2027
四反田橋	東和 南川目	前田8号線	20.0	3.8	1977	2022	II	未定	未定			2027
荒巻橋	東和 前田	鶴沼1号線	20.0	6.5	1977	2022	II	未定	未定			2027
金沢橋	東和 下浮田	松子林線	20.0	5.3	1975	2022	II	未定	未定			2027
長根前橋	東和 土沢	長根前線	20.0	4.6	2005	2022	II	未定	未定			2027
桜田橋	石島谷 大興寺	大興寺中央線	19.0	5.8	1977	2022	II	未定	未定			2027
田中橋	石島谷 長谷堂	大興寺線	19.0	8.8	1975	2022	II	未定	未定			2027
下河原橋	石島谷 長谷堂	米斗利沢線	18.0	6.8	1975	2022	II	未定	未定			2027
沢崎橋	大迫 外川目	沢崎4号線	17.0	5.0	1996	2022	II	未定	未定			2027
観音橋	石島谷 南寺林	ウレイ野線	17.0	7.0	1980	2022	II	未定	未定			2027
新中屋敷橋	小瀬川	小瀬川13号線	17.0	6.2	1988	2022	II	未定	未定			2027
角橋	東和 石場岡	石南線	16.0	7.8	1977	2022	II	未定	未定			2027
新小田橋	大迫 亀ヶ森	亀ヶ森1号線	16.0	7.2	1979	2022	II	未定	未定			2027
上滝沢橋	石島谷 南寺林	糠塚南縦断線	15.5	7.0	1960	2022	II	未定	未定			2027
長洞一の橋	東和 南川目	平山線	15.0	7.8	1979	2022	II	未定	未定			2027
十二丁目跨線橋	十二丁目	山の神・成田線	25.0	8.2	1986	2021	II	未定	未定			2024
白土二道橋	東和 田瀬	白土3号線	37.7	4.0	2008	2019	I	対策不要	対策不要			2024
上諏訪南架道橋	諏訪	山の神・桜木町線	3.5	25.8	不明	2019	I	対策不要	対策不要			2024
天下田橋	天下田	天下田・櫛ノ目線	59.0	7.0	1977	2020	I	対策不要	対策不要			2025

## 橋梁長寿命化修繕計画(個別修繕計画)

※ 修繕の時期及び内容は、損傷の進行状況や詳細設計の結果及び予算の状況等を踏まえて変更する場合がある。

橋名	地区名	路線名	橋長 (m)	全幅員 (m)	架設年	最新 点検 年度	健全度 判定区分	修繕時期 (詳細検討の結果、変更する場合がある)		修繕内容 (詳細検討の結果、変更する場合がある)	概算 工事費 (百万円)	次回 点検 年度
								対策着手予定年度	対策完了予定年度			
野田橋	野田	四日町・山居線	57.8	10.0	1977	2020	I	対策不要	対策不要			2025
松園橋	松園町	日居城野・地森線	57.3	4.8	1977	2020	I	対策不要	対策不要			2025
花城橋	吹張町	吹張町・城内線	12.7	18.6	1990	2021	I	対策不要	対策不要			2026
諏訪橋	上諏訪	不動・下根子線	5.4	7.8	不明	2021	I	対策不要	対策不要			2026
落合跨道橋	東和 前田	丸森線	69.0	6.5	2009	2022	I	対策不要	対策不要			2027
小原古森跨道橋	東和 下浮田	小原砂子線	61.0	6.0	2011	2022	I	対策不要	対策不要			2027
砂子跨道橋	東和 落合	毒沢倉沢線	40.0	6.0	2010	2022	I	対策不要	対策不要			2027
南成島跨道橋	石島谷 新堀	落合南成島線	35.0	10.6	2011	2022	I	対策不要	対策不要			2027
田瀬跨道橋	東和 中内	荒間沢線	20.0	6.0	2008	2022	I	対策不要	対策不要			2027
安野川2号橋	高松	安野西1号線	2.0	9.1	不明	2019	I	対策不要	対策不要			2024
遊子北橋	西宮野目	材木町下二枚橋線	2.0	14.4	不明	2019	I	対策不要	対策不要			2024
町裏橋	東和 砂子	鉄道裏線	2.6	9.0	不明	2020	I	対策不要	対策不要			2025
西部橋	大迫 外川目	仲町西部線	2.5	9.1	不明	2020	I	対策不要	対策不要			2025
藤木橋	愛宕町	駅前四日町線	14.6	17.5	1992	2021	I	対策不要	対策不要			2026
成田中央橋	十二丁目	花南東線	3.5	20.7	不明	2021	I	対策不要	対策不要			2026
轟木函渠橋	上北万丁目	北笹間太田線	2.7	41.5	不明	2021	I	対策不要	対策不要			2026
太田橋	上根子	熊野・内野線	144.0	11.0	2016	2022	I	対策不要	対策不要			2027
豊沢橋	豊沢町	上町・成田線	133.0	15.8	2018	2022	I	対策不要	対策不要			2027
上瀬川橋	本館	材木町下二枚橋線	48.2	12.8	1981	2022	I	対策不要	対策不要			2027
尻平川橋	尻平川	芦沢南4号線	33.7	4.8	1992	2022	I	対策不要	対策不要			2027
大清水橋	大迫 外川目	堅沢2号線	21.0	6.2	1988	2022	I	対策不要	対策不要			2027
夢かぶら橋	東和 南川目	関口線	18.0	11.0	2001	2022	I	対策不要	対策不要			2027
黒橋	愛宕町		34.0	5.1	2012	2023	I	対策不要	対策不要			2028
上北万丁目橋	上北万丁目	上北万丁目大口線	6.3	6.6	不明	2019	I	対策不要	対策不要			2024
新屋下の橋	西宮野目	工沢・櫛ノ目線	6.3	6.5	1963	2019	I	対策不要	対策不要			2024
中柏田橋	円万寺	向野西1号線	6.1	6.7	1959	2019	I	対策不要	対策不要			2024
新堤橋	二枚橋	二枚橋町堤線	6.1	7.5	不明	2019	I	対策不要	対策不要			2024
南城橋	南城	山の神・南城線	5.4	5.7	1960	2019	I	対策不要	対策不要			2024
一本杉橋	一本杉	南新田西線	4.6	8.2	不明	2019	I	対策不要	対策不要			2024
東石神上の橋	石神町	石神町横断線	4.6	4.8	不明	2019	I	対策不要	対策不要			2024
狼沢排水路1号橋	狼沢	狼沢中4号線	4.5	6.1	不明	2019	I	対策不要	対策不要			2024
高田橋	里川口町	高田幹線	4.5	9.8	1977	2019	I	対策不要	対策不要			2024
境田橋	轟木	境田・内室北線	4.0	6.3	1962	2019	I	対策不要	対策不要			2024
宇津野3号橋	湯本	宇津野北1号線	4.0	5.6	不明	2019	I	対策不要	対策不要			2024
二枚橋下の橋	二枚橋	南一丁目大通り線	4.0	17.4	不明	2019	I	対策不要	対策不要			2024
東石神下の橋	石神町	石神町東線	4.0	2.8	不明	2019	I	対策不要	対策不要			2024
高市北2号橋	太田	焼沢・谷地中線	3.9	9.6	不明	2019	I	対策不要	対策不要			2024
上細田橋	中北万丁目	中北万丁目西側道線	3.8	5.1	不明	2019	I	対策不要	対策不要			2024
宇津野1号橋	湯本	宇津野北3号線	3.8	5.6	不明	2019	I	対策不要	対策不要			2024

## 橋梁長寿命化修繕計画(個別修繕計画)

※ 修繕の時期及び内容は、損傷の進行状況や詳細設計の結果及び予算の状況等を踏まえて変更する場合がある。

橋名	地区名	路線名	橋長 (m)	全幅員 (m)	架設年	最新 点検 年度	健全度 判定区分	修繕時期 (詳細検討の結果、変更する場合がある)		修繕内容 (詳細検討の結果、変更する場合がある)	概算 工事費 (百万円)	次回 点検 年度
								対策着手予定年度	対策完了予定年度			
宇津野2号橋	湯本	下川原・宇津野線	3.8	5.6	不明	2019	I	対策不要	対策不要			2024
中細田橋	中北方丁目	中北方丁目東8号線	3.8	4.6	不明	2019	I	対策不要	対策不要			2024
鍋倉下新田3号線1号橋	鍋倉	鍋倉下新田3号線	3.7	6.0	不明	2019	I	対策不要	対策不要			2024
堰代橋	北笹間	笹塚北1号線	3.6	4.4	1962	2019	I	対策不要	対策不要			2024
西滝の沢橋	中根子	滝ノ沢南線	3.6	5.7	不明	2019	I	対策不要	対策不要			2024
半道2号橋	下北方丁目	下北方丁目南線	3.5	5.1	2011	2019	I	対策不要	対策不要			2024
南芦沢橋	民平川	芦沢南3号線	3.5	2.8	不明	2019	I	対策不要	対策不要			2024
後通橋	上似内	後通り我生線	3.5	9.0	不明	2019	I	対策不要	対策不要			2024
半道上の橋	下北方丁目	西大通り・西境線	3.5	4.8	不明	2019	I	対策不要	対策不要			2024
田屋橋	湯口	上屋敷橋本公民館線	3.4	8.2	1958	2019	I	対策不要	対策不要			2024
中屋敷下の橋	中笹間	牛小淵南線	3.3	3.9	不明	2019	I	対策不要	対策不要			2024
二ツ堰橋	円万寺	二ツ堰2号線	3.3	8.0	不明	2019	I	対策不要	対策不要			2024
松木田下の橋	十二丁目	山の神・成田線	3.3	8.5	1982	2019	I	対策不要	対策不要			2024
松木田南の橋	十二丁目	十二丁目中央線	3.3	7.1	1982	2019	I	対策不要	対策不要			2024
北新田橋	上根子	小瀬川・新田・槐田線	3.2	7.6	不明	2019	I	対策不要	対策不要			2024
北松雲台橋	野田	野田東9号線	3.1	4.4	不明	2019	I	対策不要	対策不要			2024
下細田橋	中北方丁目	滝ノ沢・野田線	3.0	9.0	不明	2019	I	対策不要	対策不要			2024
小深田橋	中笹間	小深田3号線	2.8	6.7	1962	2019	I	対策不要	対策不要			2024
上二枚橋2号橋	二枚橋	花巻インター西6号線	2.8	5.4	不明	2019	I	対策不要	対策不要			2024
大口堰橋	湯口	二ツ堰・姥宿線	2.8	7.1	不明	2019	I	対策不要	対策不要			2024
銭蔵橋	轟木	蔵の町田中横断線	2.7	5.3	1959	2019	I	対策不要	対策不要			2024
下柏田橋	円万寺	南万丁目西5号線	2.5	5.6	不明	2019	I	対策不要	対策不要			2024
上似内2号線1号橋	上似内	上似内2号線	2.5	9.0	不明	2019	I	対策不要	対策不要			2024
後川橋	下幅	下幅11号線	2.5	5.8	不明	2019	I	対策不要	対策不要			2024
新屋南16号線1号橋	東和谷内	新屋南16号線	2.2	6.0	不明	2019	I	対策不要	対策不要			2024
安野川1号橋	高松	安野・中野縦断線	2.0	13.1	不明	2019	I	対策不要	対策不要			2024
十二丁目西1号橋	十二丁目	十二丁目西1号線	2.0	5.6	不明	2019	I	対策不要	対策不要			2024
丘橋	大迫	八木巻線	19.7	6.4	2003	2020	I	対策不要	対策不要			2025
板橋	大迫外川目	板橋1号線	13.1	3.8	不明	2020	I	対策不要	対策不要			2025
堅沢4号橋	大迫外川目	堅沢4号線	10.7	3.3	不明	2020	I	対策不要	対策不要			2025
久出内橋	大迫内川目	久出内7号線	9.5	4.7	1992	2020	I	対策不要	対策不要			2025
七折橋	大迫	折合沢線	9.0	5.3	1969	2020	I	対策不要	対策不要			2025
大槻橋	大迫亀ヶ森	大槻川原田線	7.3	4.7	不明	2020	I	対策不要	対策不要			2025
小柳橋	大迫大迫	岳川堤防右岸線	7.3	4.9	不明	2020	I	対策不要	対策不要			2025
欄場橋	石島谷八重畑	東中島欄場線	7.0	6.3	1977	2020	I	対策不要	対策不要			2025
山口橋	大迫亀ヶ森	亀ヶ森1号線	6.4	7.3	1980	2020	I	対策不要	対策不要			2025
貴船橋	石島谷南寺林	寺林線	6.1	13.3	1977	2020	I	対策不要	対策不要			2025
中野三ノ橋	石島谷新堀	一本松線	5.8	5.3	1983	2020	I	対策不要	対策不要			2025
小通橋	東和東晴山	小通手古内線	5.6	5.8	不明	2020	I	対策不要	対策不要			2025
広野橋	石島谷新堀	広野中野線	5.5	6.2	不明	2020	I	対策不要	対策不要			2025

橋梁長寿命化修繕計画(個別修繕計画)

※ 修繕の時期及び内容は、損傷の進行状況や詳細設計の結果及び予算の状況等を踏まえて変更する場合がある。

橋名	地区名	路線名	橋長 (m)	全幅員 (m)	架設年	最新 点検 年度	健全度 判定区分	修繕時期 (詳細検討の結果、変更する場合がある)		修繕内容 (詳細検討の結果、変更する場合がある)	概算 工事費 (百万円)	次回 点検 年度
								対策着手予定年度	対策完了予定年度			
百目木橋	石島谷新堀	一本松北線	5.5	6.0	不明	2020	I	対策不要	対策不要			2025
新堀17号橋	石島谷新堀	金剛寺西線	5.5	5.3	1957	2020	I	対策不要	対策不要			2025
百の沢九号橋	東和 前田	百ノ沢神社線	5.4	8.0	不明	2020	I	対策不要	対策不要			2025
赤井森橋	大迫 亀ヶ森	赤井森線	5.4	6.7	不明	2020	I	対策不要	対策不要			2025
大瀬川8号橋	石島谷 大瀬川	北寺林4号線	5.3	5.1	1977	2020	I	対策不要	対策不要			2025
八重畑12号橋	石島谷 八重畑	五大堂18号線	5.0	3.3	不明	2020	I	対策不要	対策不要			2025
八幡沢4号橋	東和 土沢	八幡沢3号線	4.9	7.9	不明	2020	I	対策不要	対策不要			2025
羽場橋	石島谷 戸塚	羽場線	4.9	5.6	1982	2020	I	対策不要	対策不要			2025
戸塚3号橋	石島谷 戸塚	戸塚51号線	4.8	4.4	1981	2020	I	対策不要	対策不要			2025
水の口橋	石島谷 新堀	山根大明神線	4.6	7.1	1983	2020	I	対策不要	対策不要			2025
熊の橋	大迫 大迫	島長根14号線	4.5	3.5	不明	2020	I	対策不要	対策不要			2025
滝田1号橋	石島谷 滝田	滝田46号線	4.5	4.5	1980	2020	I	対策不要	対策不要			2025
小付内一の橋	大迫 内川目	榊山線	4.4	6.6	不明	2020	I	対策不要	対策不要			2025
百の沢六号橋	東和 前田	表ノ森百ノ沢線	4.2	6.8	不明	2020	I	対策不要	対策不要			2025
的場橋	東和 館迫	館迫落合線	4.2	7.1	不明	2020	I	対策不要	対策不要			2025
保沢橋	石島谷 新堀	新堀101号線	4.1	5.1	1981	2020	I	対策不要	対策不要			2025
朴の木沢橋	大迫 亀ヶ森	朴の木沢線	4.0	3.0	不明	2020	I	対策不要	対策不要			2025
戸塚13号橋	石島谷 戸塚	新幹線側道5号線	4.0	6.8	不明	2020	I	対策不要	対策不要			2025
新堀7号橋	石島谷 新堀	新堀27号線	4.0	5.0	不明	2020	I	対策不要	対策不要			2025
八重畑9号橋	石島谷 八重畑	東中島5号線	4.0	6.0	不明	2020	I	対策不要	対策不要			2025
千刈田橋	石島谷 猪鼻	猪鼻52号線	4.0	5.0	不明	2020	I	対策不要	対策不要			2025
八重畑11号橋	石島谷 八重畑	宿中線	3.9	5.1	1978	2020	I	対策不要	対策不要			2025
東駅前橋	東和 新地	駅前前郷線	3.7	4.8	不明	2020	I	対策不要	対策不要			2025
八日市場2号橋	東和 百の沢	八日市場前郷線	3.7	4.8	不明	2020	I	対策不要	対策不要			2025
表の森二号橋	東和 土沢	前田表ノ森線	3.6	13.5	不明	2020	I	対策不要	対策不要			2025
小付内二の橋	大迫 内川目	榊山線	3.6	10.7	不明	2020	I	対策不要	対策不要			2025
榊山橋	大迫 内川目	榊山線	3.6	8.6	不明	2020	I	対策不要	対策不要			2025
山子橋	石島谷 新堀	山子線	3.6	10.1	1983	2020	I	対策不要	対策不要			2025
八日市場橋	東和 土沢	八日市場線	3.5	6.4	不明	2020	I	対策不要	対策不要			2025
山口一の橋	大迫 亀ヶ森	山口7号線	3.5	3.0	不明	2020	I	対策不要	対策不要			2025
宇南田2号橋	大迫 亀ヶ森	宇南田2号線	3.5	3.8	不明	2020	I	対策不要	対策不要			2025
宿中橋	石島谷 東中島	宿中線	3.5	8.0	不明	2020	I	対策不要	対策不要			2025
新堀6号橋	石島谷 新堀	松島線	3.4	6.0	不明	2020	I	対策不要	対策不要			2025
午野橋	石島谷 新堀	長谷田線	3.4	4.6	不明	2020	I	対策不要	対策不要			2025
向在家橋	東和 倉沢	晴山梁川線	3.3	9.0	不明	2020	I	対策不要	対策不要			2025
戸塚8号橋	石島谷 戸塚	山根戸塚線	3.2	11.6	1981	2020	I	対策不要	対策不要			2025
戸塚10号橋	石島谷 戸塚	鎌谷地線	3.2	8.9	1981	2020	I	対策不要	対策不要			2025
戸塚9号橋	石島谷 戸塚	戸塚35号線	3.1	3.6	1981	2020	I	対策不要	対策不要			2025
欠根橋	東和 谷内	館迫谷内線	3.0	7.5	不明	2020	I	対策不要	対策不要			2025
下瀬二の橋	東和 土沢	下瀬松原線	3.0	9.0	不明	2020	I	対策不要	対策不要			2025

橋梁長寿命化修繕計画(個別修繕計画)

※ 修繕の時期及び内容は、損傷の進行状況や詳細設計の結果及び予算の状況等を踏まえて変更する場合がある。

橋名	地区名	路線名	橋長 (m)	全幅員 (m)	架設年	最新 点検 年度	健全度 判定区分	修繕時期 (詳細検討の結果、変更する場合がある)		修繕内容 (詳細検討の結果、変更する場合がある)	概算 工事費 (百万円)	次回 点検 年度
								対策着手予定年度	対策完了予定年度			
山口二の橋	大迫 亀ヶ森	山口7号線	3.0	3.0	不明	2020	I	対策不要	対策不要			2025
樋ヶ沢橋	大迫 大迫	島長根線	3.0	6.2	不明	2020	I	対策不要	対策不要			2025
弥栄橋	大迫 大迫	弥栄・柳橋線	3.0	7.8	不明	2020	I	対策不要	対策不要			2025
横長根一号橋	東和 外谷地	八掛線	2.8	4.6	不明	2020	I	対策不要	対策不要			2025
表の森橋	東和 南川目	前田表ノ森線	2.8	14.1	不明	2020	I	対策不要	対策不要			2025
三社宛橋	東和 砂子	愛宕線	2.7	5.0	不明	2020	I	対策不要	対策不要			2025
戸塚4号橋	石島谷 戸塚	羽場田線	2.7	8.0	1983	2020	I	対策不要	対策不要			2025
新堀30号橋	石島谷	広野中野線	2.7	7.0	不明	2020	I	対策不要	対策不要			2025
羽場欠橋	石島谷 新堀	羽場欠線	2.7	6.3	1985	2020	I	対策不要	対策不要			2025
新堀29号橋	石島谷	新幹線側道4号線	2.6	6.0	不明	2020	I	対策不要	対策不要			2025
野田3号橋	大迫 亀ヶ森	野田3号線	2.5	4.5	不明	2020	I	対策不要	対策不要			2025
野田1号橋	大迫 亀ヶ森	野田中央2号幹線	2.5	3.0	不明	2020	I	対策不要	対策不要			2025
岩の目橋	大迫 亀ヶ森	岩の目1号線	2.5	4.3	不明	2020	I	対策不要	対策不要			2025
戸塚19号橋	石島谷	戸塚59号線	2.5	4.0	不明	2020	I	対策不要	対策不要			2025
八幡沢一号橋	東和 百の沢	前田表ノ森線	2.4	30.0	不明	2020	I	対策不要	対策不要			2025
百の沢十号橋	東和 土沢	西百ノ沢2号線	2.4	5.1	不明	2020	I	対策不要	対策不要			2025
熊野2号橋	石島谷 好地	旧薬師堂(3)線	2.4	8.0	1983	2020	I	対策不要	対策不要			2025
北寺林2号橋	石島谷 北寺林	北寺林38号線	2.4	5.0	不明	2020	I	対策不要	対策不要			2025
新堀3号橋	石島谷 新堀	山根線	2.4	10.7	不明	2020	I	対策不要	対策不要			2025
中通橋	石島谷 関口	中通線	2.4	8.9	不明	2020	I	対策不要	対策不要			2025
鶴沼用水路橋	東和 鷹巣堂	愛宕表ノ森線	2.3	7.7	不明	2020	I	対策不要	対策不要			2025
野田前橋	大迫	野田前線	2.3	5.9	1988	2020	I	対策不要	対策不要			2025
新堀31号橋	石島谷	新堀148号線	2.3	10.0	不明	2020	I	対策不要	対策不要			2025
戸塚1号橋	石島谷 戸塚	板屋線	2.3	9.0	不明	2020	I	対策不要	対策不要			2025
新堀24号橋	石島谷 新堀	明戸線	2.3	13.2	不明	2020	I	対策不要	対策不要			2025
八重畑15号橋	石島谷 五大堂	新幹線側道10号線	2.2	5.4	不明	2020	I	対策不要	対策不要			2025
戸塚17号橋	石島谷	戸塚53号線	2.2	6.0	不明	2020	I	対策不要	対策不要			2025
駅前橋	東和 砂子	駅西線	2.1	5.8	不明	2020	I	対策不要	対策不要			2025
田光橋	東和 新地	南成島線	2.1	12.6	不明	2020	I	対策不要	対策不要			2025
北寺林1号橋	石島谷 北寺林	北寺林31号線	2.1	4.6	不明	2020	I	対策不要	対策不要			2025
関口橋	石島谷 関口	関口通学線	2.1	8.4	1979	2020	I	対策不要	対策不要			2025
大桜橋	東和 土沢	大桜線	2.0	3.0	不明	2020	I	対策不要	対策不要			2025
鶴沼橋	東和 南成島	鶴沼表ノ森線	2.0	9.0	不明	2020	I	対策不要	対策不要			2025
新堀32号橋	石島谷	新堀149号線	2.0	10.0	不明	2020	I	対策不要	対策不要			2025
関口3号橋	石島谷 関口	関口通学線	2.0	8.1	1977	2020	I	対策不要	対策不要			2025
関口2号橋	石島谷 関口	関口広野線	2.0	9.9	1972	2020	I	対策不要	対策不要			2025
浄光寺長根橋	東和 百の沢	浄光寺長根1号線	1.9	8.8	不明	2020	I	対策不要	対策不要			2025
小森林跨線橋	石島谷 小森林	台温泉線	279.3	8.2	1999	2021	I	対策不要	対策不要			2026
久出内橋	大迫 内川目	久出内4号線	14.7	5.2	1992	2021	I	対策不要	対策不要			2026
岩脇5号橋	大迫 外川目	岩脇5号線	14.5	5.0	1983	2021	I	対策不要	対策不要			2026

## 橋梁長寿命化修繕計画(個別修繕計画)

※ 修繕の時期及び内容は、損傷の進行状況や詳細設計の結果及び予算の状況等を踏まえて変更する場合がある。

橋名	地区名	路線名	橋長 (m)	全幅員 (m)	架設年	最新 点検 年度	健全度 判定区分	修繕時期 (詳細検討の結果、変更する場合はある)		修繕内容 (詳細検討の結果、変更する場合はある)	概算 工事費 (百万円)	次回 点検 年度
								対策着手予定年度	対策完了予定年度			
馬頭2号橋	石島谷 好地	青雲台馬頭線	14.4	16.0	不明	2021	I	対策不要	対策不要			2026
運動公園1号橋	石島谷 北寺林	運動公園石沢線	13.9	13.5	不明	2021	I	対策不要	対策不要			2026
大蔵院橋	石島谷 南寺林	大町翠野線	13.0	7.0	不明	2021	I	対策不要	対策不要			2026
新大曲橋	横志田	清水野・大曲線	13.0	7.3	1973	2021	I	対策不要	対策不要			2026
田沢橋	柳内	立野東線	12.7	6.2	不明	2021	I	対策不要	対策不要			2026
青雲橋	石島谷	青雲台物見山線	12.6	4.8	2005	2021	I	対策不要	対策不要			2026
南寺林1号橋	石島谷 南寺林	南寺林1号線	12.5	6.2	1989	2021	I	対策不要	対策不要			2026
上口2号橋	石島谷 好地	上口14号線	12.5	3.8	不明	2021	I	対策不要	対策不要			2026
新橋	石島谷 好地	西裏通学線	12.5	6.7	1980	2021	I	対策不要	対策不要			2026
馬頭1号橋	石島谷 好地	馬頭(1)線	12.4	6.2	不明	2021	I	対策不要	対策不要			2026
好地2号橋	石島谷 西宮野目	好地63号線	11.5	5.2	不明	2021	I	対策不要	対策不要			2026
運動公園2号橋	石島谷 北寺林	南野原東幹(2)線	11.2	6.2	不明	2021	I	対策不要	対策不要			2026
好地3号橋	石島谷 好地	高校通学線	10.0	10.0	不明	2021	I	対策不要	対策不要			2026
こぶし橋	星が丘	枇杷沢川せせらぎ線	10.0	4.8	1990	2021	I	対策不要	対策不要			2026
横志田橋	横志田	清水野・後藤野線	9.6	6.3	不明	2021	I	対策不要	対策不要			2026
赤川橋	石島谷 新堀	明戸線	9.2	10.7	不明	2021	I	対策不要	対策不要			2026
運動公園3号橋	石島谷 大瀬川	南野原幹線	9.1	9.2	不明	2021	I	対策不要	対策不要			2026
宝金橋	大迫 大迫	金沢6号線	8.7	5.7	不明	2021	I	対策不要	対策不要			2026
台川橋	台山国有林内	鈴・花巻温泉線	8.4	4.8	1981	2021	I	対策不要	対策不要			2026
双子星橋	星が丘	星が丘一丁目西11号線	8.4	10.8	不明	2021	I	対策不要	対策不要			2026
大堰川第4号橋	吹張町	大堰川プロムナード線	8.3	3.3	不明	2021	I	対策不要	対策不要			2026
大堰川第5号橋	吹張町	大堰川プロムナード線	8.3	3.3	不明	2021	I	対策不要	対策不要			2026
大堰川第3号橋	吹張町	大堰川プロムナード線	8.0	3.3	不明	2021	I	対策不要	対策不要			2026
八合田橋	東和 倉沢	晴山梁川線	7.5	8.6	1967	2021	I	対策不要	対策不要			2026
上長根橋	東十二丁目	小袋・荒屋敷北線	7.5	5.6	不明	2021	I	対策不要	対策不要			2026
越渡橋	石島谷 八重畑	土沢線	7.4	6.3	不明	2021	I	対策不要	対策不要			2026
南万成田上の橋	南万丁目	中北南万丁目側道線	7.1	3.6	不明	2021	I	対策不要	対策不要			2026
上拍葉橋	田力	田力西7号線	7.1	7.0	不明	2021	I	対策不要	対策不要			2026
枇杷沢橋	下幅	浅沢南1号線	7.1	6.1	不明	2021	I	対策不要	対策不要			2026
上源明橋	西宮野目	東宮野目・細屋線	6.6	7.0	不明	2021	I	対策不要	対策不要			2026
三島三号橋	東和 土沢	三島線	6.5	5.5	不明	2021	I	対策不要	対策不要			2026
戸塚12号橋	石島谷 戸塚	山根大明神線	6.5	5.1	1975	2021	I	対策不要	対策不要			2026
新堀16号橋	石島谷 新堀	野崎三日堀線	6.5	6.2	不明	2021	I	対策不要	対策不要			2026
卸町3号橋	二枚橋	卸町5号線	6.4	12.8	不明	2021	I	対策不要	対策不要			2026
笹間中村橋	横志田	笹間中村西3号線	6.4	4.6	不明	2021	I	対策不要	対策不要			2026
三島二号橋	東和 百の沢	前郷堤防線	6.3	3.7	1998	2021	I	対策不要	対策不要			2026
樋口橋	南笹間	大町・赤坂線	6.3	8.0	不明	2021	I	対策不要	対策不要			2026
ふれあい橋	下小舟渡	一日市東線	6.2	3.8	不明	2021	I	対策不要	対策不要			2026
外台南の橋	外台	花巻ハイパス側道外台川原南	6.0	6.3	不明	2021	I	対策不要	対策不要			2026
戸塚18号橋	石島谷	戸塚54号線	6.0	5.0	不明	2021	I	対策不要	対策不要			2026

## 橋梁長寿命化修繕計画(個別修繕計画)

※ 修繕の時期及び内容は、損傷の進行状況や詳細設計の結果及び予算の状況等を踏まえて変更する場合がある。

橋名	地区名	路線名	橋長 (m)	全幅員 (m)	架設年	最新 点検 年度	健全度 判定区分	修繕時期 (詳細検討の結果、変更する場合はある)		修繕内容 (詳細検討の結果、変更する場合はある)	概算 工事費 (百万円)	次回 点検 年度
								対策着手予定年度	対策完了予定年度			
松ノ木三の橋	東和 北小山田	松ノ木線	5.7	3.8	不明	2021	I	対策不要	対策不要			2026
湯本中屋敷橋	台	上湯本東1号線	5.3	6.2	不明	2021	I	対策不要	対策不要			2026
東高畑橋	四日町	小舟渡・四日町線	5.1	7.1	不明	2021	I	対策不要	対策不要			2026
若葉橋	若園町	藤沢・石神町線	5.0	4.1	不明	2021	I	対策不要	対策不要			2026
上台橋	高水	上台中央縦断線	4.9	5.8	不明	2021	I	対策不要	対策不要			2026
材木橋	材木町	材木町・西大通り線	4.9	7.3	不明	2021	I	対策不要	対策不要			2026
後川原橋	四日町	四日町東2号線	4.8	2.0	不明	2021	I	対策不要	対策不要			2026
高市橋	轟木	北笹間太田線	4.1	12.0	不明	2021	I	対策不要	対策不要			2026
八幡12号橋	石島谷 八幡	八幡83号線	4.0	3.0	不明	2021	I	対策不要	対策不要			2026
水門橋	太田	中笹間・南笹間縦断線	3.9	13.9	不明	2021	I	対策不要	対策不要			2026
八幡11号橋	大迫 亀ヶ森	八幡82号線	3.5	3.7	不明	2021	I	対策不要	対策不要			2026
松木田東の橋	南城	野崎横断線	3.2	5.6	不明	2021	I	対策不要	対策不要			2026
野田4号橋	大迫 亀ヶ森	野田中央幹線	2.9	14.0	不明	2021	I	対策不要	対策不要			2026
南城南の橋	十二丁目	花巻バイパス側道南城南線	2.5	6.3	不明	2021	I	対策不要	対策不要			2026
新堀33号橋	石島谷 八幡	新堀71号線	2.1	7.6	不明	2021	I	対策不要	対策不要			2026
野田5号橋	大迫 亀ヶ森	野田中央幹線	2.0	9.0	不明	2021	I	対策不要	対策不要			2026
平成橋	上根子	小瀬川・新田・槐田線	126.4	11.0	1989	2022	I	対策不要	対策不要			2027
新川原田橋	大迫 亀ヶ森	五合田川原田線	114.0	6.2	1998	2022	I	対策不要	対策不要			2027
似内橋	下似内	本館・下似内線	76.0	10.0	2014	2022	I	対策不要	対策不要			2027
新岳南橋	大迫 亀ヶ森	向山根線	53.0	11.2	2005	2022	I	対策不要	対策不要			2027
新一の留橋	石島谷 大瀬川	黒森開拓線	52.0	6.7	1986	2022	I	対策不要	対策不要			2027
横枕橋	大迫 内川目	三日市線	50.0	5.1	1962	2022	I	対策不要	対策不要			2027
梶川橋	石島谷 中寺林	愛郷線	50.0	5.2	1979	2022	I	対策不要	対策不要			2027
油沢橋	小瀬川	野合・北湯口線	48.0	7.2	1980	2022	I	対策不要	対策不要			2027
佐野橋	湯口	志戸平・佐野線	43.5	8.2	1994	2022	I	対策不要	対策不要			2027
小空蔵橋	大迫 内川目	堅沢線	32.0	9.7	1994	2022	I	対策不要	対策不要			2027
蛇塚橋	太田	清水野・蛇塚橋線	30.0	6.2	1994	2022	I	対策不要	対策不要			2027
小森館橋	石島谷 小森林	小森林12号線	27.0	7.2	1998	2022	I	対策不要	対策不要			2027
北湯口橋	北湯口	滝沢・銭根横断2号線	24.8	8.2	1990	2022	I	対策不要	対策不要			2027
羽山橋	湯本	羽山橋西線	23.5	5.0	1980	2022	I	対策不要	対策不要			2027
いろは橋	大迫 外川目	いろは橋線	23.0	8.8	1982	2022	I	対策不要	対策不要			2027
下宇南橋	北笹間	小瀬川・新田・槐田線	22.0	8.2	1994	2022	I	対策不要	対策不要			2027
東本館橋	下似内	上小舟渡・下似内線	21.0	3.7	1971	2022	I	対策不要	対策不要			2027
林崎橋	北笹間	小在家・林崎線	18.0	4.8	1966	2022	I	対策不要	対策不要			2027
花川橋	吹張町	吹張・花城町線	18.0	5.0	1934	2022	I	対策不要	対策不要			2027
岩脇橋	大迫 外川目	岩脇線	17.0	7.7	1988	2022	I	対策不要	対策不要			2027
浮田橋	中笹間	館・栃内線	16.8	7.2	1967	2022	I	対策不要	対策不要			2027
山口橋	大迫 外川目	堅沢2号線	16.0	5.4	1980	2022	I	対策不要	対策不要			2027
来久保橋	石島谷 中寺林	二枚橋清明線	16.0	7.0	1981	2022	I	対策不要	対策不要			2027
中田橋	北笹間	中央・林崎線	16.0	5.3	1966	2022	I	対策不要	対策不要			2027

## 橋梁長寿命化修繕計画(個別修繕計画)

※ 修繕の時期及び内容は、損傷の進行状況や詳細設計の結果及び予算の状況等を踏まえて変更する場合がある。

橋名	地区名	路線名	橋長 (m)	全幅員 (m)	架設年	最新 点検 年度	健全度 判定区分	修繕時期 (詳細検討の結果、変更する場合はある)		修繕内容 (詳細検討の結果、変更する場合はある)	概算 工事費 (百万円)	次回 点検 年度
								対策着手予定年度	対策完了予定年度			
久保橋	北笹間	笹間球場2号線	16.0	6.2	1966	2022	I	対策不要	対策不要			2027
滝沢下の橋	北湯口	滝沢・木戸線	15.9	6.0	1960	2022	I	対策不要	対策不要			2027
沼田橋	太田	折居・沼田線	15.7	7.3	1973	2022	I	対策不要	対策不要			2027
猫塚南境橋	中笹間	樋田橋猫塚線	15.0	4.7	1962	2022	I	対策不要	対策不要			2027
猫塚橋	中笹間	樋田・片子沢線	15.0	5.2	1967	2022	I	対策不要	対策不要			2027
才後橋	田力	才後1号線	10.0	6.0	不明	2019	I	対策不要	対策不要			2024
上駒板橋	高松	上下駒板線	4.5	12.8	不明	2019	I	対策不要	対策不要			2024
銭根排水路1号橋	北湯口	銭根上下排水路線	4.0	6.4	不明	2019	I	対策不要	対策不要			2024
二枚橋排水路2号橋	二枚橋	下二枚橋公園南線	3.8	3.0	不明	2019	I	対策不要	対策不要			2024
平良木1号橋	高松	平良木川添1号線	3.6	3.0	不明	2019	I	対策不要	対策不要	※他事業により更新予定		2024
鶴が沢1号橋	高松	平良木北1号線	3.6	9.7	不明	2019	I	対策不要	対策不要			2024
関上場橋	太田	関上場幹線	3.5	7.0	不明	2019	I	対策不要	対策不要			2024
宿内川4号橋	下根子	下根子南1号線	3.4	5.6	1982	2019	I	対策不要	対策不要			2024
下西野橋	金矢	宇津野・小瀬川東線	3.2	7.0	不明	2019	I	対策不要	対策不要			2024
宿内川3号橋	下根子	下根子南2号線	3.2	5.7	1982	2019	I	対策不要	対策不要			2024
西大谷地橋	大谷地	下根子・大谷地北線	3.0	5.1	不明	2019	I	対策不要	対策不要			2024
田力橋	田力	田力18号線	2.7	14.0	不明	2019	I	対策不要	対策不要			2024
宿内川1号橋	下根子	下根子南5号線	2.6	6.6	1982	2019	I	対策不要	対策不要			2024
二津屋水路1号橋	東十二丁目	穂貫田・中道東縦断線	2.5	3.5	不明	2019	I	対策不要	対策不要			2024
矢沢大沢橋	東十二丁目	中道・平良木線	2.5	9.3	不明	2019	I	対策不要	対策不要			2024
東野袋橋	田力	東宮野目・東野袋線	2.5	12.0	不明	2019	I	対策不要	対策不要			2024
高島用水路橋	東十二丁目	竹原・二津屋東線	2.4	9.3	不明	2019	I	対策不要	対策不要			2024
大木橋	東十二丁目	大木・平良木線	2.1	6.0	不明	2019	I	対策不要	対策不要			2024
湯本排水路5号橋	狼沢	狼沢高速道西5号線	2.0	14.2	不明	2019	I	対策不要	対策不要			2024
湯本排水路4号橋	狼沢	下湯本中横断5号線	2.0	7.0	不明	2019	I	対策不要	対策不要			2024
湯本排水路3号橋	湯本	下湯本中横断3号線	2.0	6.5	不明	2019	I	対策不要	対策不要			2024
湯本排水路1号橋	二枚橋	下湯本・二枚橋1号線	2.0	6.2	不明	2019	I	対策不要	対策不要			2024
谷地山橋	大迫 内川目	久出内8号線	16.0	5.2	不明	2020	I	対策不要	対策不要			2025
折壁3号橋	大迫 内川目	折壁3号線	11.2	3.5	不明	2020	I	対策不要	対策不要			2025
小空蔵2号橋	大迫 外川目	小空蔵2号線	11.0	3.3	不明	2020	I	対策不要	対策不要			2025
漆山橋	大迫 外川目	八木巻線	10.5	7.7	不明	2020	I	対策不要	対策不要			2025
大沢山一の橋	大迫 亀ヶ森	大沢山2号線	10.3	5.3	不明	2020	I	対策不要	対策不要			2025
下黒森橋	大迫 内川目	黒森線	10.1	3.8	不明	2020	I	対策不要	対策不要			2025
大沢山三の橋	大迫 亀ヶ森	大沢山4号線	10.0	4.6	不明	2020	I	対策不要	対策不要			2025
石ヶ沢橋	大迫 外川目	石ヶ沢2号線	10.0	3.0	不明	2020	I	対策不要	対策不要			2025
栃沢橋	大迫	旭の又線	9.1	6.2	2005	2020	I	対策不要	対策不要			2025
新地五号橋	東和 谷内	下新地3号線	9.0	3.6	不明	2020	I	対策不要	対策不要			2025
中の橋	大迫 内川目	折壁11号線	9.0	15.0	不明	2020	I	対策不要	対策不要			2025
上水戸橋	大迫 内川目	山八木沢線	8.5	4.8	不明	2020	I	対策不要	対策不要			2025
とがごさわ橋	大迫 内川目	久出内7号線	8.5	4.8	不明	2020	I	対策不要	対策不要			2025

橋梁長寿命化修繕計画(個別修繕計画)

※ 修繕の時期及び内容は、損傷の進行状況や詳細設計の結果及び予算の状況等を踏まえて変更する場合がある。

橋名	地区名	路線名	橋長 (m)	全幅員 (m)	架設年	最新 点検 年度	健全度 判定区分	修繕時期 (詳細検討の結果、変更する場合がある)		修繕内容 (詳細検討の結果、変更する場合がある)	概算 工事費 (百万円)	次回 点検 年度
								対策着手予定年度	対策完了予定年度			
森影橋	東和 東畔山	森影線	7.9	14.0	不明	2020	I	対策不要	対策不要			2025
磯ノ沢橋	東和 上浮田	小友椋山線	7.4	6.0	不明	2020	I	対策不要	対策不要			2025
長崎二の橋	大迫 外川目	長崎線	7.4	4.5	不明	2020	I	対策不要	対策不要			2025
川端橋	東和 砂子	上高屋1号線	7.0	7.0	不明	2020	I	対策不要	対策不要			2025
好地1号橋	石島谷 好地	新田線	7.0	6.1	1979	2020	I	対策不要	対策不要			2025
折壁2号橋	大迫 内川目	折壁2号線	6.8	3.5	不明	2020	I	対策不要	対策不要			2025
百の沢八号橋	東和 笹迫	百ノ沢6号線	6.5	7.4	不明	2020	I	対策不要	対策不要			2025
土留川橋	石島谷 五大堂	海鳴線	6.3	9.8	不明	2020	I	対策不要	対策不要			2025
さしどり橋	大迫 内川目	折壁11号線	6.1	13.2	不明	2020	I	対策不要	対策不要			2025
扇山橋	東和 新地	扇山線	6.0	3.0	不明	2020	I	対策不要	対策不要			2025
小白橋	大迫 内川目	白岩小呂別線	6.0	3.0	不明	2020	I	対策不要	対策不要			2025
小呂別2号橋	大迫 内川目	小呂別2号線	6.0	3.8	不明	2020	I	対策不要	対策不要			2025
小枝沢橋	東和 百の沢	小枝沢線	5.8	8.0	不明	2020	I	対策不要	対策不要			2025
名目入3号橋	大迫 内川目	名目入3号線	5.8	2.5	不明	2020	I	対策不要	対策不要			2025
明神橋	東和 倉沢	重座沢線	5.5	3.5	不明	2020	I	対策不要	対策不要			2025
大畑橋	東和 小通	大畑線	5.4	4.8	不明	2020	I	対策不要	対策不要			2025
芋通橋	大迫 外川目	向山根線	5.3	4.8	不明	2020	I	対策不要	対策不要			2025
小原前橋	東和 中内	若宮線	5.0	6.0	不明	2020	I	対策不要	対策不要			2025
松原2号橋	東和 新地	松原平山線	5.0	3.9	不明	2020	I	対策不要	対策不要			2025
大瀬川2号橋	石島谷 大瀬川	林線	5.0	6.6	1977	2020	I	対策不要	対策不要			2025
五大堂2号橋	石島谷 五大堂	南滝田鱒沢線	5.0	7.0	不明	2020	I	対策不要	対策不要			2025
新地四号橋	東和 新地	下新地2号線	4.9	3.6	不明	2020	I	対策不要	対策不要			2025
滝田4号橋	石島谷 滝田	黒内沢線	4.7	8.5	1981	2020	I	対策不要	対策不要			2025
外谷地二号橋	東和 谷内	外谷地2号線	4.6	8.0	不明	2020	I	対策不要	対策不要			2025
わらび沢橋	大迫 内川目	白岩5号線	4.5	4.5	不明	2020	I	対策不要	対策不要			2025
戸塚21号橋	石島谷	戸塚63号線	4.5	9.2	不明	2020	I	対策不要	対策不要			2025
五大堂1号橋	石島谷 五大堂	五大堂14号線	4.5	3.8	不明	2020	I	対策不要	対策不要			2025
大滝橋	東和 百の沢	三ツ石線	4.3	4.0	不明	2020	I	対策不要	対策不要			2025
遠安2の橋	石島谷 滝田	遠安線	4.2	4.8	1972	2020	I	対策不要	対策不要			2025
駒籠二号橋	東和 中内	丹後屋敷線	4.1	8.0	不明	2020	I	対策不要	対策不要			2025
百の沢七号橋	東和 新地	百ノ沢線	4.0	8.2	不明	2020	I	対策不要	対策不要			2025
新宮沢橋	大迫 亀ヶ森	新宮沢線	4.0	4.6	不明	2020	I	対策不要	対策不要			2025
石橋	大迫 外川目	八木巻線	4.0	20.5	不明	2020	I	対策不要	対策不要			2025
大瀬川5号橋	石島谷 大瀬川	大瀬川47号線	4.0	3.3	不明	2020	I	対策不要	対策不要			2025
大矢倉橋	大迫 内川目	小呂別線	3.8	8.0	不明	2020	I	対策不要	対策不要			2025
山屋5号橋	石島谷 滝田	滝田88号線	3.7	6.0	不明	2020	I	対策不要	対策不要			2025
留ヶ森二の橋	東和 笹迫	留ヶ森線	3.6	9.5	不明	2020	I	対策不要	対策不要			2025
大石平橋	東和 石場岡	大石平線	3.6	3.0	不明	2020	I	対策不要	対策不要			2025
鷹堂一の橋	東和 倉沢	鷹堂1号線	3.6	3.7	不明	2020	I	対策不要	対策不要			2025
赤部一号橋	東和 土沢	赤部線	3.5	5.8	不明	2020	I	対策不要	対策不要			2025

## 橋梁長寿命化修繕計画(個別修繕計画)

※ 修繕の時期及び内容は、損傷の進行状況や詳細設計の結果及び予算の状況等を踏まえて変更する場合がある。

橋名	地区名	路線名	橋長 (m)	全幅員 (m)	架設年	最新 点検 年度	健全度 判定区分	修繕時期 (詳細検討の結果、変更する場合がある)		修繕内容 (詳細検討の結果、変更する場合がある)	概算 工事費 (百万円)	次回 点検 年度
								対策着手予定年度	対策完了予定年度			
中野橋	大迫内川目	鳥長根16号線	3.5	3.8	不明	2020	I	対策不要	対策不要			2025
中内一号橋	東和土沢	漆田線	3.4	5.5	不明	2020	I	対策不要	対策不要			2025
百の沢十一号橋	東和土沢	百ノ沢3号線	3.4	4.6	不明	2020	I	対策不要	対策不要			2025
山屋3号橋	石島谷滝田	山屋島鳴田線	3.4	7.8	1983	2020	I	対策不要	対策不要			2025
前畑橋	東和中内	前田2号線	3.3	3.6	不明	2020	I	対策不要	対策不要			2025
外谷地橋	東和土沢	外谷地線	3.3	6.5	不明	2020	I	対策不要	対策不要			2025
新地三号橋	東和百の沢	八日市場新地線	3.3	14.7	不明	2020	I	対策不要	対策不要			2025
引木沢一の橋	大迫外川目	引木沢線	3.3	8.5	不明	2020	I	対策不要	対策不要			2025
金沢二の橋	大迫内川目	金沢3号線	3.1	3.8	不明	2020	I	対策不要	対策不要			2025
戸塚11号橋	石島谷滝田	滝田南線	3.1	6.7	1981	2020	I	対策不要	対策不要			2025
戸塚20号橋	石島谷	戸塚62号線	3.0	5.0	不明	2020	I	対策不要	対策不要			2025
山屋2号橋	石島谷滝田	山屋線	3.0	8.0	不明	2020	I	対策不要	対策不要			2025
上新地一号橋	東和南川目	上新地線	2.8	3.6	不明	2020	I	対策不要	対策不要			2025
引木沢三の橋	大迫外川目	引木沢線	2.8	5.0	不明	2020	I	対策不要	対策不要			2025
引木沢二の橋	大迫外川目	引木沢線	2.8	4.9	不明	2020	I	対策不要	対策不要			2025
留ヶ森三の橋	東和館迫	留ヶ森7号線	2.6	4.5	2019	2020	I	対策不要	対策不要			2025
合沢一号橋	東和館迫	合沢1号線	2.6	4.5	2019	2020	I	対策不要	対策不要			2025
松原1号橋	東和土沢	松原平山線	2.5	5.8	不明	2020	I	対策不要	対策不要			2025
戸塚15号橋	石島谷戸塚	山根戸塚線	2.5	14.0	1986	2020	I	対策不要	対策不要			2025
幸出橋	東和安俣	幸出線	2.3	6.1	1995	2020	I	対策不要	対策不要			2025
砂子屋橋	大迫亀ヶ森	砂子屋線	2.3	4.3	不明	2020	I	対策不要	対策不要			2025
失水橋	大迫外川目	失水3号線	2.3	7.0	不明	2020	I	対策不要	対策不要			2025
戸塚14号橋	石島谷戸塚	戸塚21号線	2.3	10.0	不明	2020	I	対策不要	対策不要			2025
新地二号橋	東和南川目	新地平山線	2.0	9.6	不明	2020	I	対策不要	対策不要			2025
大曲下の橋	栃内	清水野立野2号線	14.5	6.2	1989	2021	I	対策不要	対策不要			2026
南山口橋	太田	山口・開拓二区線	14.1	6.2	1991	2021	I	対策不要	対策不要			2026
中田橋	東和南川目	南川目蕨岡線	14.1	4.8	不明	2021	I	対策不要	対策不要			2026
芦田橋	東和田瀬	小通落合線	14.0	6.2	1987	2021	I	対策不要	対策不要			2026
豆用田一の橋	東和落合	芳谷地線	14.0	3.5	1995	2021	I	対策不要	対策不要			2026
白土橋	東和百の沢	白土3号線	13.5	4.0	1991	2021	I	対策不要	対策不要			2026
小川尻橋	東和東晴山	落合南成島線	13.4	8.0	1986	2021	I	対策不要	対策不要			2026
五右エ門橋	大迫内川目	五右エ門線	13.4	5.5	不明	2021	I	対策不要	対策不要			2026
久出内2号橋	大迫内川目	久出内2号線	13.3	4.0	不明	2021	I	対策不要	対策不要			2026
新米斗利沢橋	石島谷長谷堂	長谷堂2号線	12.9	6.1	1979	2021	I	対策不要	対策不要			2026
折木橋	東和砂子	折木線	12.7	6.4	1994	2021	I	対策不要	対策不要			2026
立野橋	栃内	立野・清水野線	12.6	7.6	2001	2021	I	対策不要	対策不要			2026
新堀1号橋	石島谷新堀	新幹線側道1号線	12.3	5.2	1993	2021	I	対策不要	対策不要			2026
宿館橋	東和毒沢	宿館線	12.2	6.0	不明	2021	I	対策不要	対策不要			2026
道地橋	東和田瀬	毒沢倉沢線	11.8	6.3	1982	2021	I	対策不要	対策不要			2026
稲荷橋	石島谷富沢	大興寺中央線	11.5	7.0	1958	2021	I	対策不要	対策不要			2026

橋梁長寿命化修繕計画(個別修繕計画)

※ 修繕の時期及び内容は、損傷の進行状況や詳細設計の結果及び予算の状況等を踏まえて変更する場合がある。

橋名	地区名	路線名	橋長 (m)	全幅員 (m)	架設年	最新 点検 年度	健全度 判定区分	修繕時期 (詳細検討の結果、変更する場合がある)		修繕内容 (詳細検討の結果、変更する場合がある)	概算 工事費 (百万円)	次回 点検 年度
								対策着手予定年度	対策完了予定年度			
小渡橋	東和 東跡山	白土線	11.4	4.7	不明	2021	I	対策不要	対策不要			2026
一ノ越渡橋	東和 石鳩岡	平山線	11.4	7.6	不明	2021	I	対策不要	対策不要			2026
白土三号橋	東和 外谷地	白土4号線	11.0	4.0	1991	2021	I	対策不要	対策不要			2026
前通橋	東和 小原	観音前線	9.4	5.2	不明	2021	I	対策不要	対策不要			2026
高松川3号橋	高松	矢沢八幡・小松原線	9.4	4.9	不明	2021	I	対策不要	対策不要			2026
大沢2の橋	大迫 内川目	小田3号線	9.0	5.2	不明	2021	I	対策不要	対策不要			2026
樋所前橋	東和 倉沢	樋所前線	9.0	6.0	不明	2021	I	対策不要	対策不要			2026
上鳥谷場橋	高松	下駒板南2号線	8.4	3.7	不明	2021	I	対策不要	対策不要			2026
砂沢橋	東和 倉沢	向田瀬線	7.6	4.8	不明	2021	I	対策不要	対策不要			2026
谷地前橋	東和 石鳩岡	谷地線	7.4	5.0	不明	2021	I	対策不要	対策不要			2026
船盛橋	矢沢	小林・川原線	7.4	2.6	不明	2021	I	対策不要	対策不要			2026
三郎中の橋	幸田	三郎堤東2号線	7.3	4.6	不明	2021	I	対策不要	対策不要			2026
高松川4号橋	高松	鞍掛東線	7.3	4.7	不明	2021	I	対策不要	対策不要			2026
松沢下の橋	湯口	古堂下通り線	7.1	6.2	不明	2021	I	対策不要	対策不要			2026
白滝2の橋	石鳥谷 大興寺	大興寺32号線	7.0	3.4	不明	2021	I	対策不要	対策不要			2026
駒籠橋	東和 土沢	駒籠石峠線	6.8	5.7	不明	2021	I	対策不要	対策不要			2026
下前通橋	上以内	上以内南1号線	6.5	8.8	不明	2021	I	対策不要	対策不要			2026
二枚橋	東和 下浮田	二枚橋南山線	6.4	6.0	不明	2021	I	対策不要	対策不要			2026
赤猫橋	東和 小原	団子森線	6.4	3.5	不明	2021	I	対策不要	対策不要			2026
大瀬川6号橋	石鳥谷 大瀬川	大瀬川9号線	6.4	4.8	1980	2021	I	対策不要	対策不要			2026
安俣田新田橋	東和 小原	安俣田新田線	6.3	4.6	不明	2021	I	対策不要	対策不要			2026
中内二号橋	東和 安俣	山合線	6.3	11.0	1995	2021	I	対策不要	対策不要			2026
鶴沼一号橋	東和 小原	鶴沼1号線	6.3	6.1	不明	2021	I	対策不要	対策不要			2026
大瀬川9号橋	石鳥谷 大瀬川	黒森開拓線	6.3	6.7	不明	2021	I	対策不要	対策不要			2026
作の沢橋	石鳥谷 大瀬川	葛丸線	6.3	5.8	不明	2021	I	対策不要	対策不要			2026
香林橋	東和 南川目	荒巻1号線	6.2	3.1	不明	2021	I	対策不要	対策不要			2026
外谷地3号橋	東和 中内	外谷地7号線	6.1	11.3	2002	2021	I	対策不要	対策不要			2026
樞屋前橋	東和 小通	下中内線	6.1	5.0	不明	2021	I	対策不要	対策不要			2026
小瀬川下の橋	小瀬川	小瀬川中屋敷3号線	6.1	4.0	不明	2021	I	対策不要	対策不要			2026
雲南橋	東和 石鳩岡	雲南線	6.0	4.5	2020	2021	I	対策不要	対策不要			2026
中内三号橋	東和 谷内	下中内下浮田線	5.8	5.6	不明	2021	I	対策不要	対策不要			2026
豆用田二の橋	東和 土沢	芳谷地線	5.7	2.8	不明	2021	I	対策不要	対策不要			2026
二津屋水路2号橋	東十二丁目	二津屋東4号線	5.4	4.7	不明	2021	I	対策不要	対策不要			2026
新田南の橋	新田	小瀬川・新田・槐田線	5.1	8.3	不明	2021	I	対策不要	対策不要			2026
新田北の橋	鍋倉	小瀬川・新田・槐田線	5.1	8.9	不明	2021	I	対策不要	対策不要			2026
上地森橋	鍋倉	小瀬川・新田・槐田線	5.1	8.0	不明	2021	I	対策不要	対策不要			2026
山居橋	鍋倉	山居上堰田線	5.0	4.5	不明	2021	I	対策不要	対策不要			2026
下根子西2号橋	下根子	花巻パーキング東側道線	5.0	4.7	不明	2021	I	対策不要	対策不要			2026
西大谷地2号橋	成田	花巻パーキング東側道線	3.3	4.8	不明	2021	I	対策不要	対策不要			2026
遊子橋	大谷地	遊子南8号線	3.0	9.9	不明	2021	I	対策不要	対策不要			2026

