

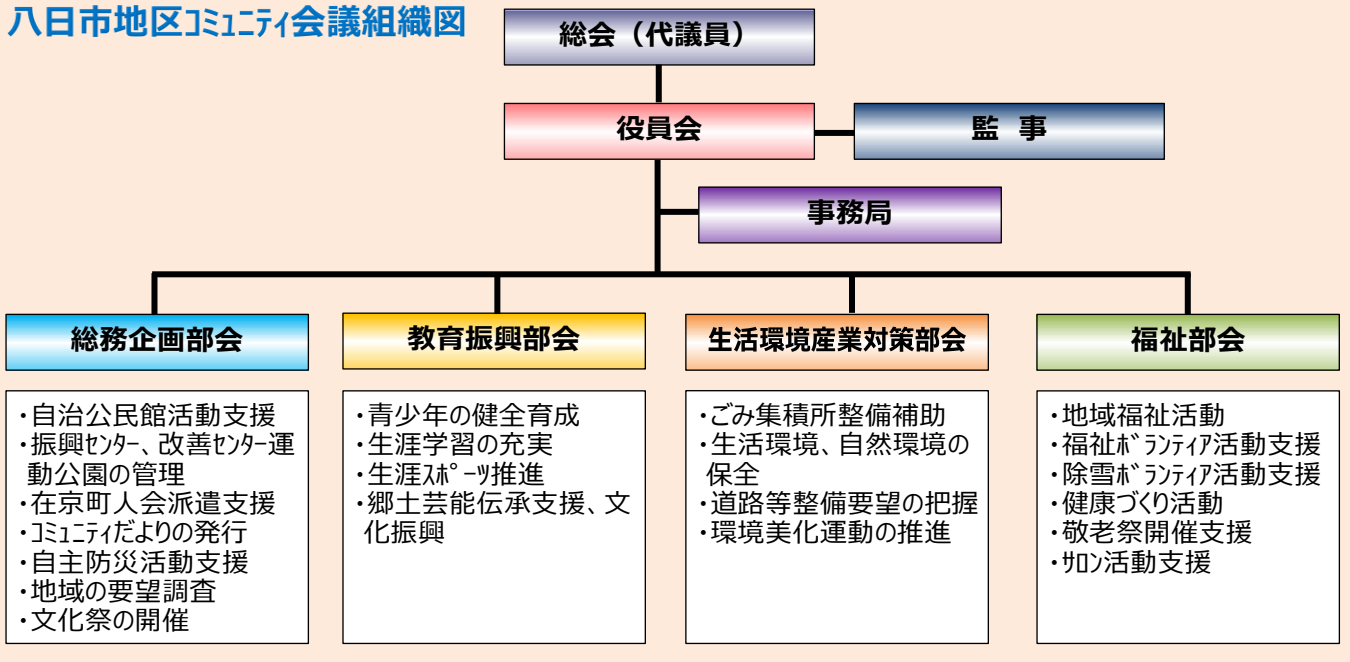
八日市地区コミュニティだより

八日市振興センター内
花巻市石鳥谷町大興寺8-157-4
電話/FAX 45-4840

令和8年度の事業がスタートしました

4月16日の総会で、今年度の事業計画が決定され令和8年度の事業がスタートしました。各専門部会で具体的な事業実施方法などを含めた年間の事業計画について協議をしながら、今後事業を展開していく予定です。

八日市地区コミュニティ会議組織図



地区民講座「手芸教室」参加者募集！ 立ちうさぎを作ろう！

- ◆日時 1回目 8月28日（金）
2回目 9月4日（金）
3回目 9月11日（金）
※3回とも午前9時～正午
- ◆会場 八日市いきいき交流館（八日市振興センター）
- ◆参加費 2,000円（材料代）
※申込み時または募集締切期限までにお支払いください
- ◆講師 XXXXXXXXXX
- ◆内容 立ちうさぎ2個作成
※完成した作品は11月の八日市文化祭へ展示のご協力をお願いいたします
- ◆対象 八日市地区民（花巻市在住の方も可、男性女性問いません）
- ◆定員 15名（先着順）
- ◆持ち物 裁縫用具、自分用飲み物
- ◆募集締切 8月18日（火）午後5時まで
- ◆申込先 八日市地区コミュニティ会議 事務局 45-4840
【注意】申し込み後のキャンセルは受けかねます
（事前に材料等の準備がありますのでご了承下さい）



令和7年11月から石鳥谷地域予約乗合バスで 乗り降りできる場所が増えました！

◆予約乗合バスとは

電話予約に応じて、《自宅付近の公道》と《病院・スーパーなど》との間を、乗合で移動する交通手段です。利用には、事前に登録が必要です。

◆追加された施設

市民の皆様からの意見を踏まえ公共施設や商業施設など下記の施設が**追加**になりました。

【教育施設】

- ・いしどりやこども園
- ・岩手県立花北青雲高等学校
- ・ルンビニー苑
- ・清光学園

【福祉施設】

- ・特別養護老人ホームほうじゅの郷
- ・介護老人保健施設ゆうゆうの里
- ・グループホームりんどう
- ・ピースハート石鳥谷（住宅型）
- ・イーハートブぬくもり

【公共施設】

- ・上口児童公園
- ・石鳥谷駅西公園
- ・上町公園
- ・戸塚森森林公園、キャンプ場
- ・石鳥谷ふれあい運動公園
- ・葛丸川河川公園
- ・石鳥谷体育館

【商業施設】

- ・薬王堂 花巻石鳥谷店
- ・薬王堂 石鳥谷八幡店
- ・クスリのアオキ石鳥谷店
- ・ツルハドラッグ花巻石鳥谷店
- ・ローソン石鳥谷
- ・セブンイレブン花巻石鳥谷バイパス店
- ・セブンイレブン花巻石鳥谷八幡店
- ・ファミリーマートサテライト石鳥谷前店

◆運行日

月・火・水・木・金曜日運行（年末年始を除く、祝日も運行）

◆運行時間

1日12便（往路6便、復路6便）の定時運行

	往路 （各地区発）	復路 （市街地発）
便の 時間	①8：20頃	①10：00頃
	②9：20頃	②11：15頃
	③10：30頃	③13：15頃
	④11：45頃	④14：30頃
	⑤14：00頃	⑤15：30頃
	⑥15：00頃	⑥16：15頃

注) 乗車する時間の目安を記載しています。当日の予約状況により、お迎えにいく時間が異なります。

◆利用料金

1乗車（片道）：600円
小学生及び障がい者手帳をお持ちの方：300円
未就学児：無料（保護者同伴が必要です）

◆利用料金

予約乗合バスを利用するためには、事前に利用者登録が必要です。

注) 既に利用者登録をされている方は、再登録の手続きは不要です。

詳しい利用方法や乗降場所は、振興センターや総合支所にあるチラシ、または花巻市のHPをご覧ください。

お問合せは、花巻市役所建設部都市政策課公共交通係 41-3554 または、八日市いきいき交流館（八日市振興センター）45-4840 まで

※花巻市予約乗合バス利用方法チラシ、HP参照

みんなの掲示板 掲載記事募集！

地域団体からのお知らせ、活動紹介などコミュニティだよりへの掲載記事を募集します。

地域の皆さんにお知らせしたいことや紹介したい活動や行事がありましたら、コミュニティ会議事務局へご連絡ください。 ※掲載記事や画像などはUSBなどデータでお持ちください

○4/21～5/20の間で新聞に掲載された八日市地区の慶弔情報はありません○